

リリカラ 掲示板用壁装材

スポンジエースシリーズ

2012～

学校・保育施設

オフィス・店舗

住宅

駅構内・集会所他

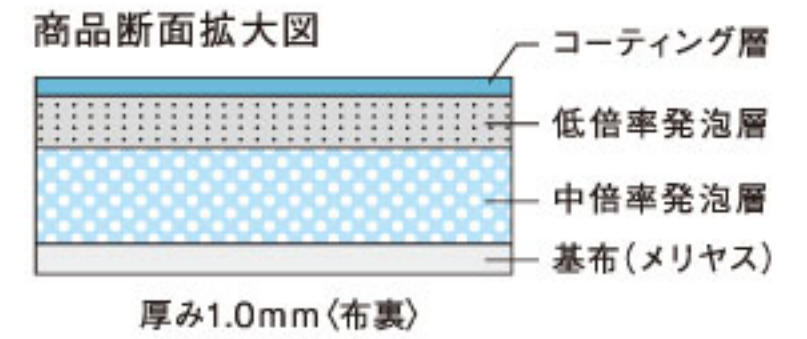


▼ スポンジエース

掲示物を「貼る」機能だけでなく、情報の存在・カテゴリーが瞬時に判断しやすい「サイン」機能を持たせた『サインカラー』をラインナップ。ベーシックカラーとの組合せによる視覚効果が期待できます。

- 全国のJR、各私鉄及び学校等の掲示板に数多く採用された実績のある商品です。
- 変色・退色しにくく、耐久性にすぐれています。
- 発泡層が2重構造になっていますので、弾力性に富み、ピンホールの復元力が強く画鋸のあとが目立ちません。

規 格	標 準 価 格
巾 92cm×40m巻切売り可	2,000円/m 2,180円/m ²
広巾 122cm×40m巻切売り可	2,660円/m 2,180円/m ²
SV / 防火性能：非防火	
材料区分：塩化ビニル樹脂系	



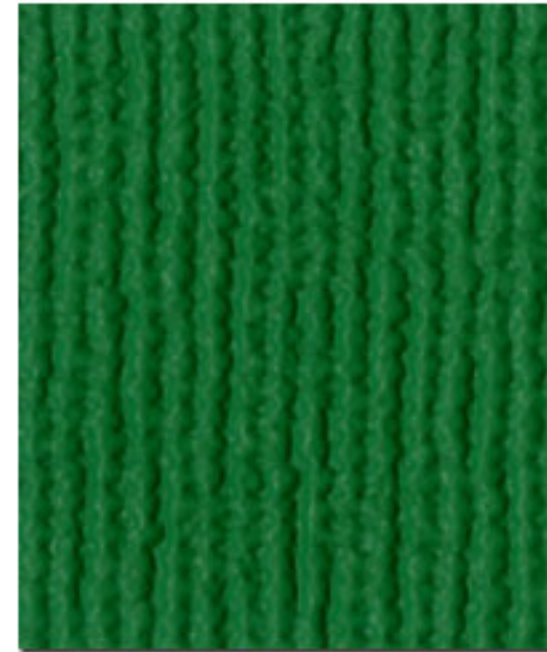
サインカラー



SP 761-3 イエロー
SP 761-4 広巾



SP 707-3 ライトメジウム
SP 707-4 広巾



SP 708-3 グリーン
SP 708-4 広巾



SP 762-3 ブルー
SP 762-4 広巾

ベーシックカラー



SP 730-3 ホワイト
SP 730-4 広巾



SP 715-3 ミルキーホワイト
SP 715-4 広巾



SP 710-3 アイボリー
SP 710-4 広巾



SP 700-3 ライトグレー
SP 700-4 広巾



SP 732-3 ニュートラルグレー
SP 732-4 広巾



SP 731-3 オイスター
SP 731-4 広巾



SP 720-3 ベージュ
SP 720-4 広巾



SP 705-3 ライトブラウン
SP 705-4 広巾



SP 751-3 ナチュラルピンク
SP 751-4 広巾



SP 753-3 ライムグリーン
SP 753-4 広巾



SP 754-3 ミントブルー
SP 754-4 広巾



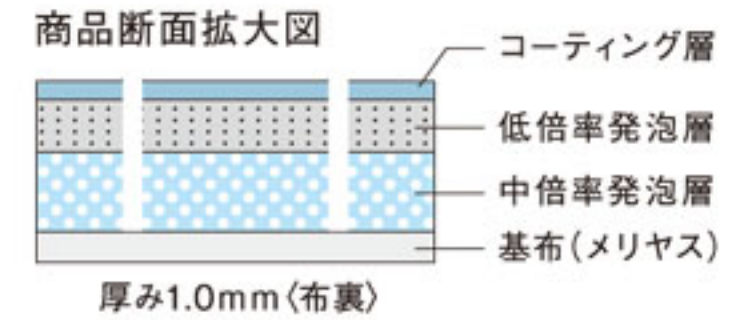
SP 703-3 ライトグリーン
SP 703-4 広巾

▼ スポンジエース LP

スポンジエースに対してさらに厚み(600g/m²以上)を持たせ、表面にピンホール加工を施し、吸音性を持たせた多目的の内装材です。

- 飛行場周辺の学校など、公共施設に多く使用されており、防衛省防衛施設局の選定商品にもなっております。
- 変色、退色しにくく、耐久性にすぐれています。
- 発泡層が2重構造になっていますので、弾力性に富み、ピンホールの復元力が強く画鋸のあとが目立ちません。

規格	標準価格
巾 92cm×40m巻切売り可	2,940円/m 3,200円/m ²
広巾 122cm×40m巻切売り可	3,900円/m 3,200円/m²
SV / 防火性能：非防火 材料区分：塩化ビニル樹脂系	



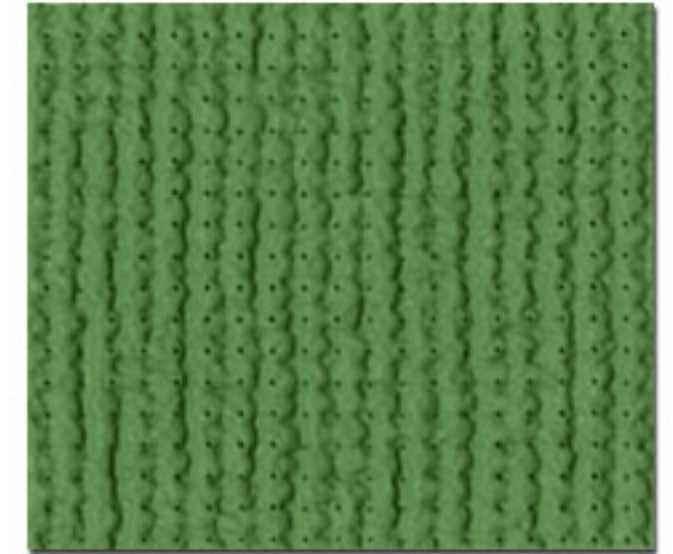
LP 715-3 ミルキーホワイト
LP 715-4 広巾



LP 732-3 ニュートラルグレー
LP 732-4 広巾



LP 710-3 アイボリー
LP 710-4 広巾



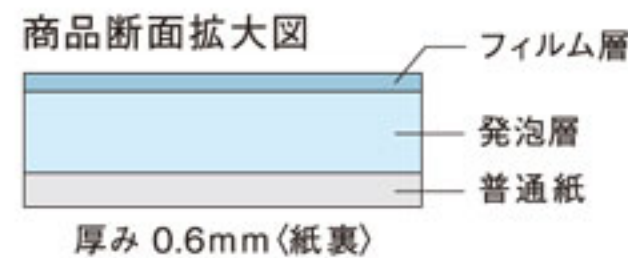
LP 707-3 ライトメジウム
LP 707-4 広巾

▼ スポンジエース FP

NEW

石膏ボード下地で「準不燃」仕上げになる防火タイプです。表面に特殊フィルムをラミネートしたテープ掲示専用の商品です。セロテープ等の粘着剤が残った場合も拭取りが容易です。

- 水や中性洗剤、エチルアルコール(消毒用)での拭取り清掃ができます。
- 抗菌、防かび機能も有しています。
- 紙裏タイプですので施工が容易です。



※画鋸による掲示には向きません。あらかじめご了承ください。

規格	標準価格
巾 93cm×50m巻切売り可	1,300円/m 1,400円/m ²
SV / 汚れ防止 / 抗菌 / 防かび / 防火性能：準不燃、難燃 材料区分：塩化ビニル樹脂系	

■ 防火性能 (施工方法/直張り()内は下張り)

防火種別	不燃下地	不燃石膏ボード	準不燃下地	金属下地
2-2	準不燃 (難燃)	準不燃 (難燃)	準不燃 (難燃)	難燃



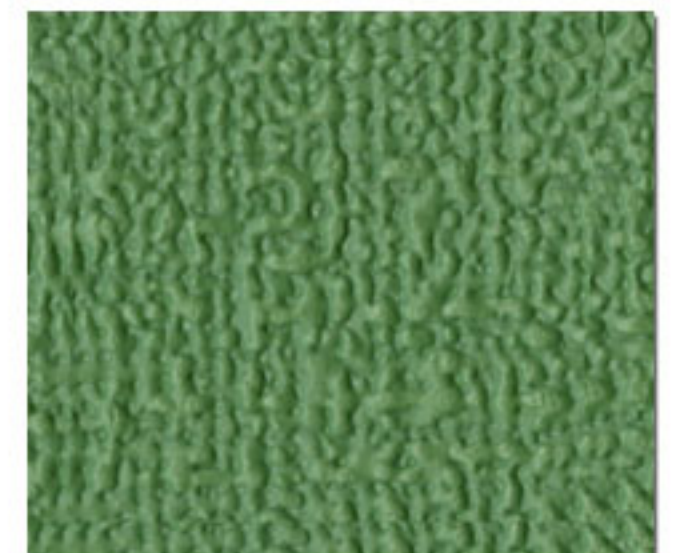
FP 715-3 ミルキーホワイト



FP 730-3 ホワイト



FP 731-3 オイスター

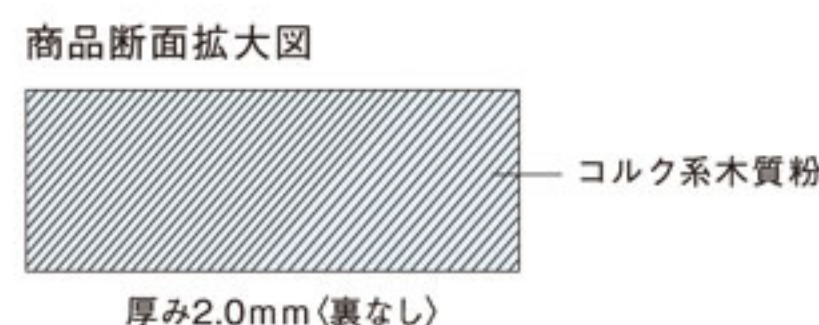


FP 707-3 ライトメジウム

▼ スポンジエース エコルティ

- 地球が育んだ天然素材。コルク栓を生産した残材コルク100%をそのまま生かしたシートです。
- コルクならではの優しい風合い、手触り感があります。
- クッション性がよく、掲示物の脱着がしやすいのが特徴です。
- (財)日本環境協会認定「エコマーク」商品です。

規格	標準価格
巾 91cm×78m巻切売り可	4,480円/m 4,920円/m ²
広巾 122cm×78m巻切売り可	6,000円/m 4,920円/m²
エコマーク / 防火性能：非防火	



EC 002-3 ブラウン
EC 002-4 広巾

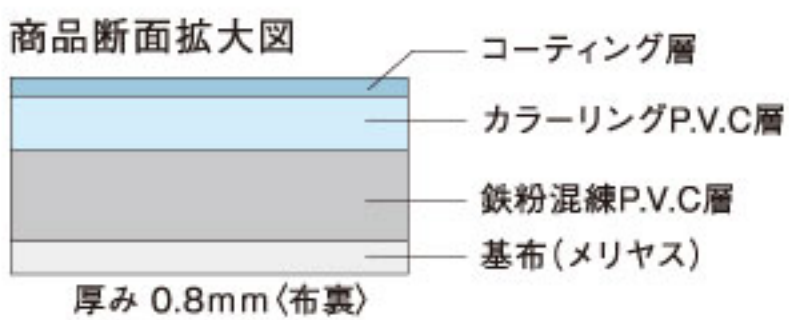
取扱い上のご注意 ●天然材料のため、色調にムラのある場合があります。あらかじめご了承ください。

▼ スポンジエース KC マグネット

- 鉄粉を練り込んでいますのでマグネットでの掲示が可能です。
- 抗菌、防かび機能を有していますので、衛生的な環境づくりにお役立てください。

規格	標準価格
巾 92cm×10m巻切売り可	9,180円/m 9,980円/m ²
広巾 122cm× 8m巻切売り可 (注)	12,180円/m 9,980円/m ²
SV / 抗菌 / 防かび / 防火性能:非防火	材料区分:塩化ビニル樹脂系

(注)広巾商品は非在庫になりますので、ご注文の際は各支店・営業所までお問合せください。

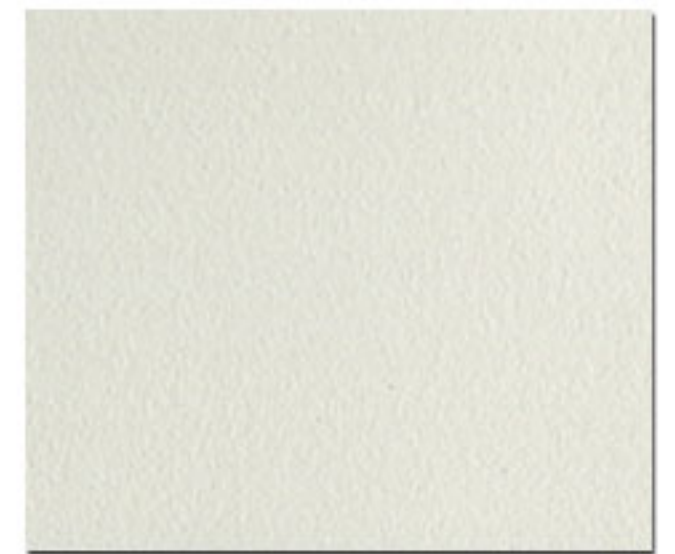


使用上の注意

- 磁力の強いマグネットをご使用の上、掲示してください。磁力の弱いマグネットでは掲示物が落下する場合があります。(お勧めマグネット:KOKUYO「超強力マグネット(ネオマグ)」)
- 重いものや厚紙等の掲示にはピンをご使用ください。マグネットでは落下する場合があります。



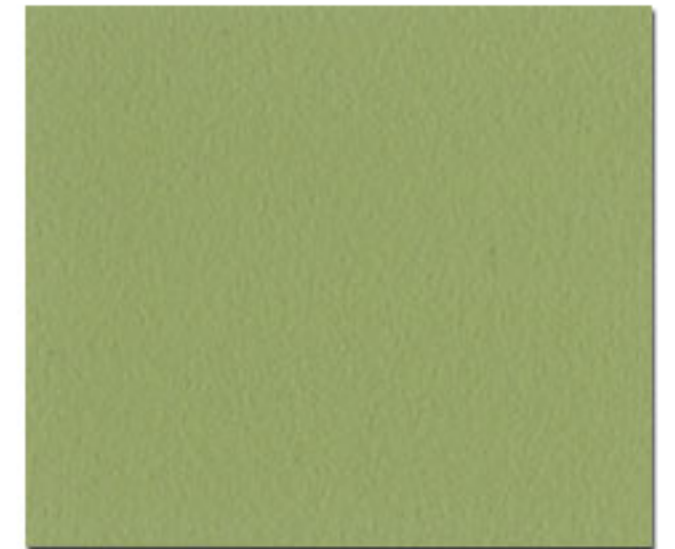
KCM 210-3 クールホワイト
KCM 210-4 広巾



KCM 211-3 ホワイト
KCM 211-4 広巾



KCM 212-3 クリーム
KCM 212-4 広巾

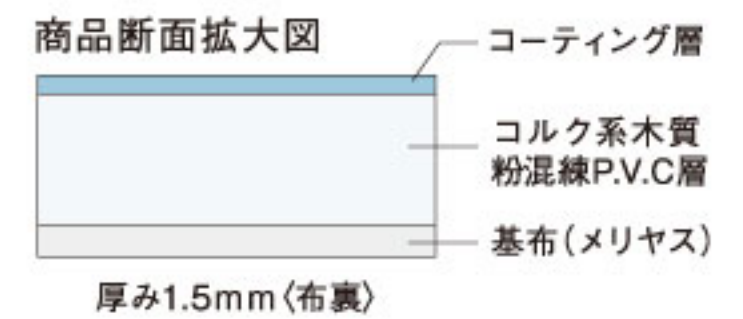


KCM 213-3 ライトグリーン
KCM 213-4 広巾

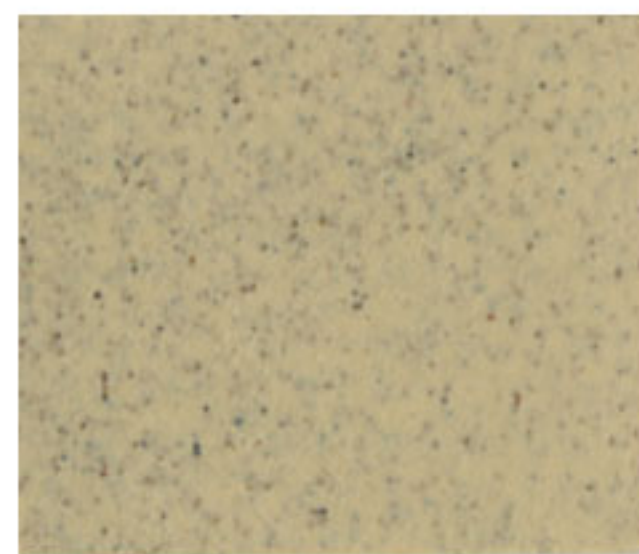
▼ スポンジエース ソフトコルク

- セロハンテープ等での掲示に対して粘着適性が良く、掲示物のはがれや落下のしにくい商品です。
- 弾力性に富み、ピンホールの復元力が強く画鋸のあとが目立ちにくい商品です。
- 天然の木質粉を使用していますので、ナチュラル感があり内装材としても幅広くご使用いただけます。

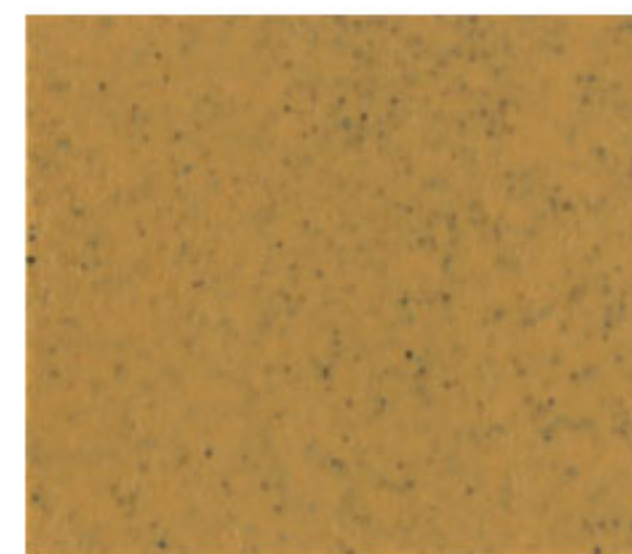
規格	標準価格
巾 92cm×20m巻切売り可	4,700円/m 5,110円/m ²
SV / 防火性能:非防火	材料区分:塩化ビニル樹脂系



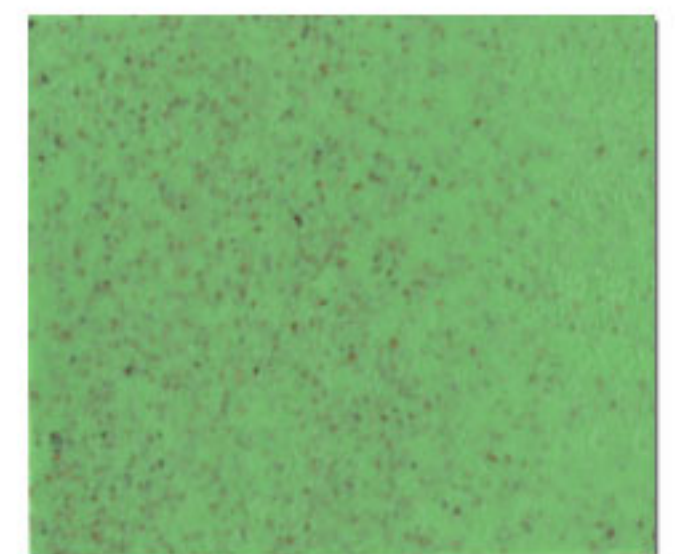
SC 510-3 クールホワイト



SC 500-3 オイスター



SC 501-3 ブラウン

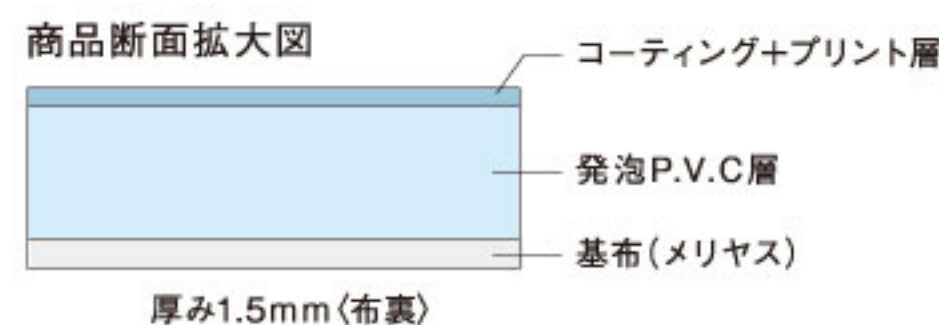


SC 508-3 リーフグリーン

▼ スポンジエース プリントコルク

- セロハンテープ等での掲示に対して粘着適性が良く、掲示物のはがれや落下のしにくい商品です。
- 弾力性に富み、ピンホールの復元力が強く画鋸のあとが目立ちにくい商品です。
- 衝撃吸収性にすぐれています。

規格	標準価格
巾 92cm×20m巻切売り可	5,200円/m 5,650円/m ²
SV / 防火性能:非防火	材料区分:塩化ビニル樹脂系

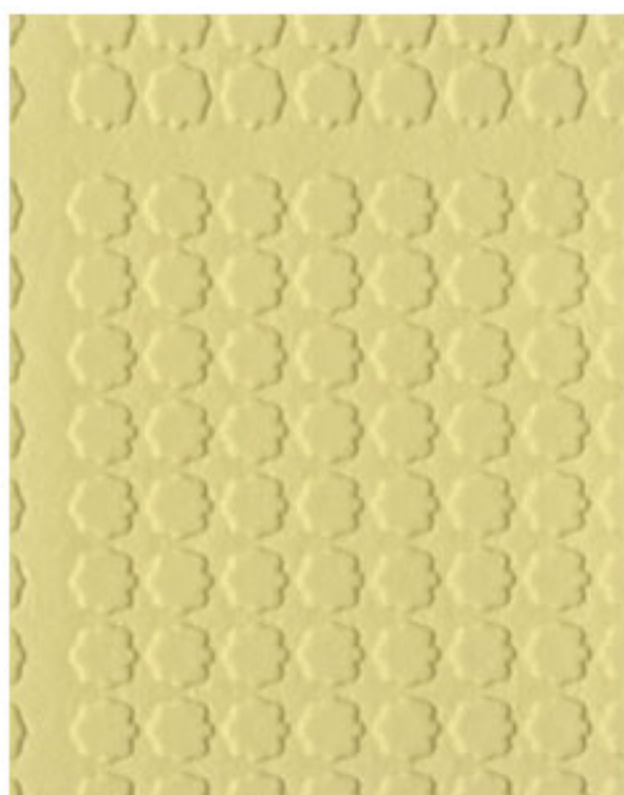
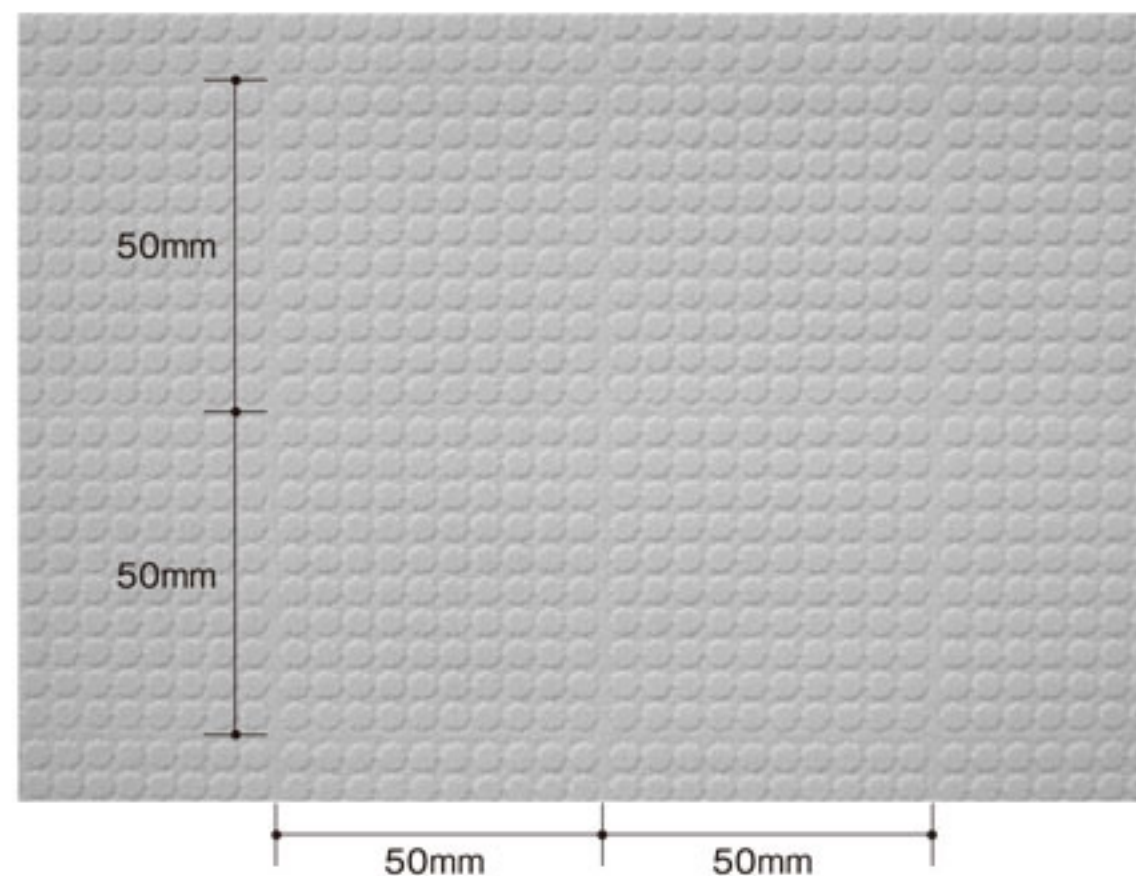
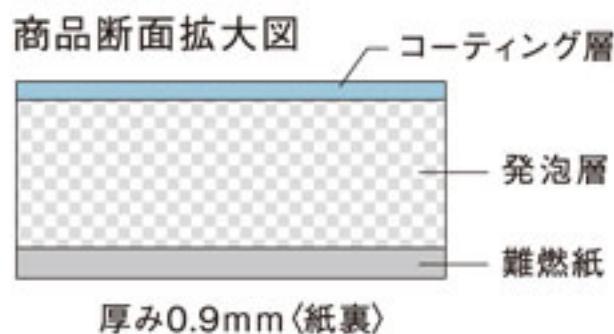


PC 810-3 ブラウン

▼ マックライン

- 50×50mmの方眼のラインが出るようにエンボス加工されていますので、掲示物をまっすぐきれいに貼れます。
- 抗菌機能を有していますので、衛生的な環境づくりにお役立てください。
- 変色、退色しにくく、耐久性にすぐれています。
- 弾力性に富み、ピンホールの復元力が強く、画鋏のあとが目立ちにくい商品です。
- 紙裏、軽量タイプですので施工が容易です。

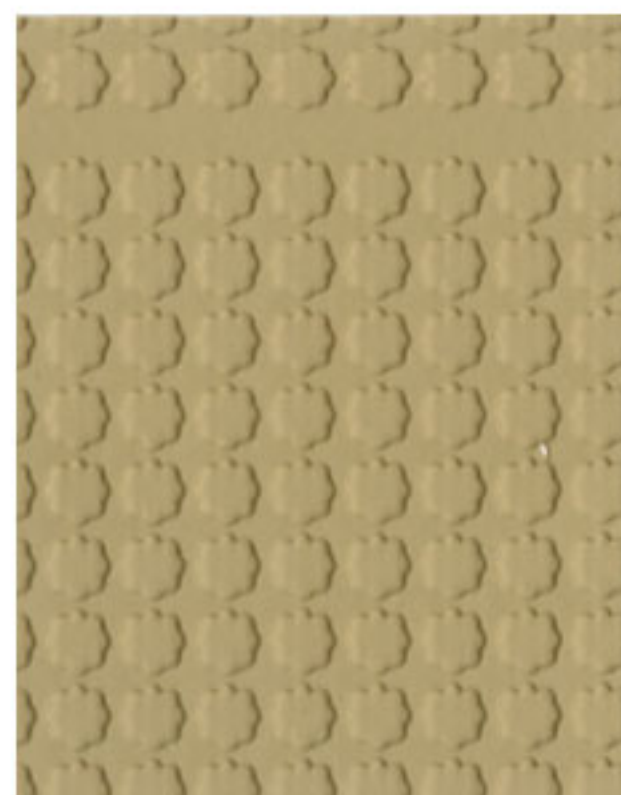
規格	標準価格
巾 92cm×30m巻切売り可	3,200円/m 3,480円/m ²
SV / 抗菌 / 防火性能：非防火	材料区分：塩化ビニル樹脂系



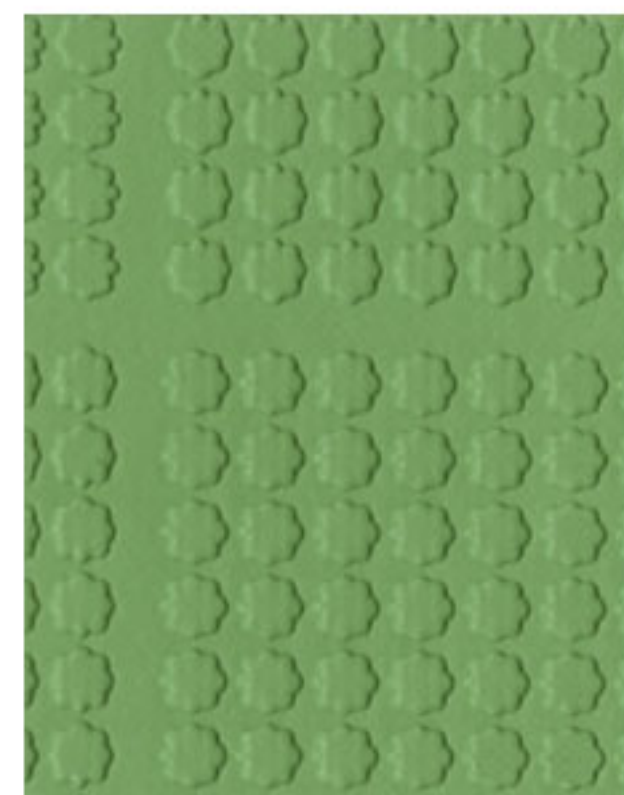
ML 13-3 アイボリーガーデン



ML 15-3 パールガーデン



ML 1-3 サンドガーデン

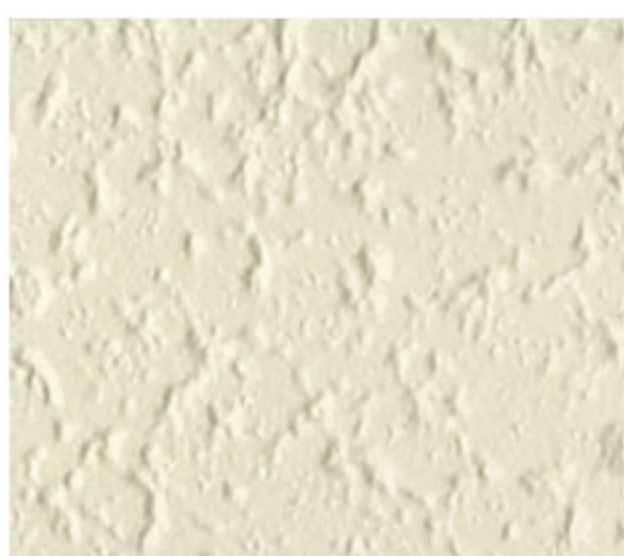
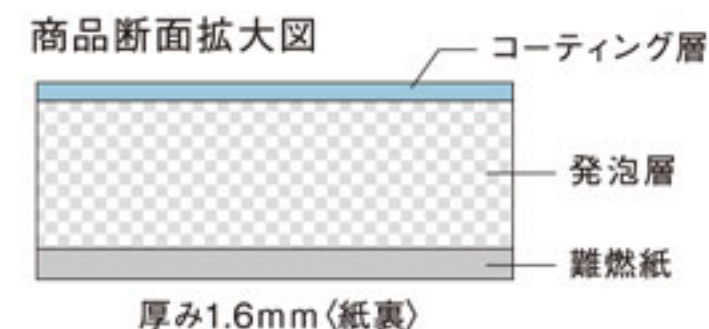


ML 3-3 グリーンガーデン

▼ ニューマキシラン

- 抗菌機能を有していますので、衛生的な環境づくりにお役立てください。
- 変色・退色しにくく、耐久性にすぐれています。
- 弾力性に富み、ピンホールの復元力が強く画鋏のあとが目立ちにくい商品です。
- 紙裏、軽量タイプですので施工が容易です。

規格	標準価格
巾 92cm×30m巻切売り可	3,200円/m 3,480円/m ²
広巾 122cm×30m巻切売り可	4,250円/m 3,480円/m ²
SV / 抗菌 / 防火性能：非防火	材料区分：塩化ビニル樹脂系



NM 12-3 フロスティーホワイト



NM 15-3 パールグレー



NM 5-3 ライトブラウン
NM 5-4 広巾



NM 1-3 サンドベージュ
NM 1-4 広巾



NM 6-3 ニュートラルグレー
NM 6-4 広巾



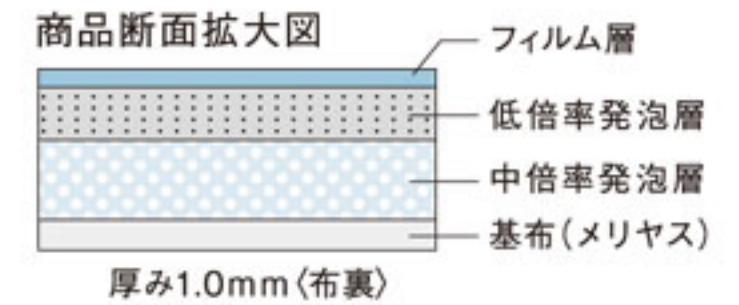
NM 3-3 マスカットグリーン
NM 3-4 広巾

▼ スポンジエース PT

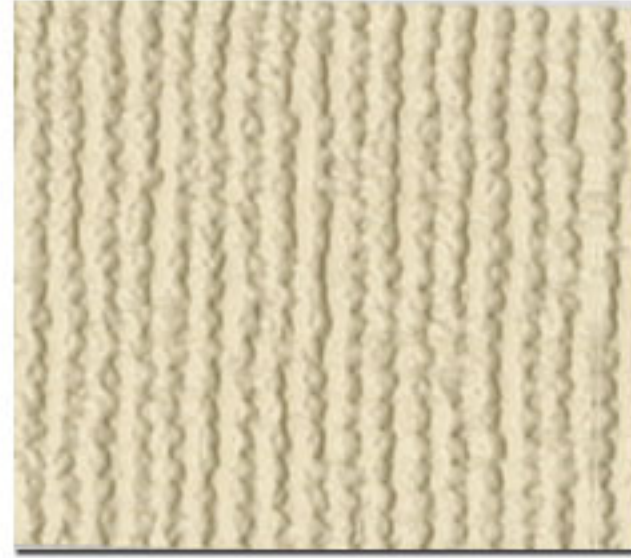
スポンジエースに対して特殊フィルムを表面にラミネートした汚れに強い商品です。

- 水や中性洗剤、エチルアルコール(消毒用)での拭取り清掃ができます。
- 抗菌機能も有しています。
- 発泡層が2重構造になっていますので、弾力性に富み、ピンホールの復元力が強く画鋏のあとが目立ちません。

規格	標準価格
巾 92cm×40m巻切売り可	3,600円/m 3,910円/m ²
汚れ防止 / 抗菌 / 防火性能: 非防火	材料区分: 塩化ビニル樹脂系



PT 715-3 ミルキーホワイト



PT 731-3 オイスター



PT 707-3 ライトメジューム

▼ 映写ホワイトボード

NEW

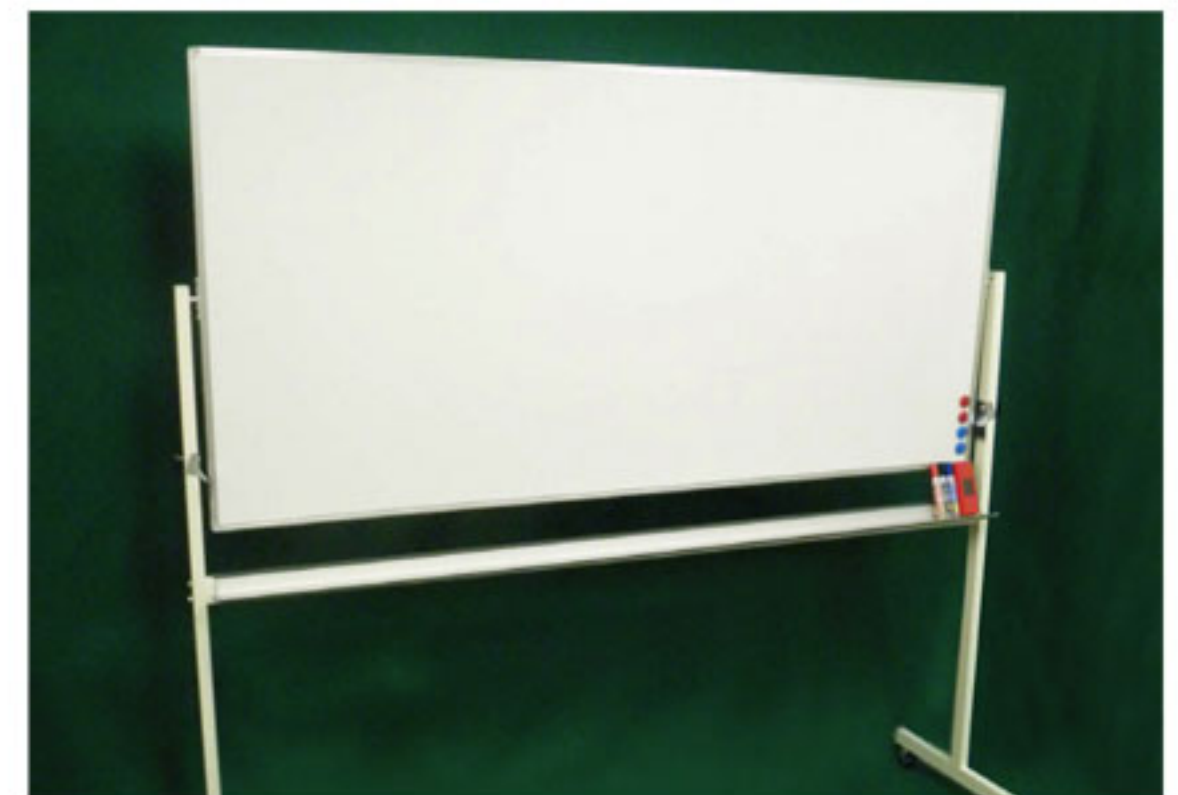
受注生産品

- スクリーン対応マーカーボードを採用。最先端のツヤ消し技術により、プロジェクターなどハレーションなく映し出します。
- 裏表両面ご使用になれますが、仕様が異なります。片面は映写ができてマーカーが使えるタイプ、もう片面はマーカー専用タイプとなります。
- ホーロータイプなので、キズがつきにくく耐久性に優れています。

品番	規格	標準価格
RL-36	W1800×H1185mm(キャスター付) ボードサイズ: W1800×H900mm	128,000円/台

※付属品: マーカー、マグネット、イレーザー付

注意事項 オーダーメイドになりますので、納期は受注後1週間程度かかります。運賃は別途かかります。あらかじめご了承ください。



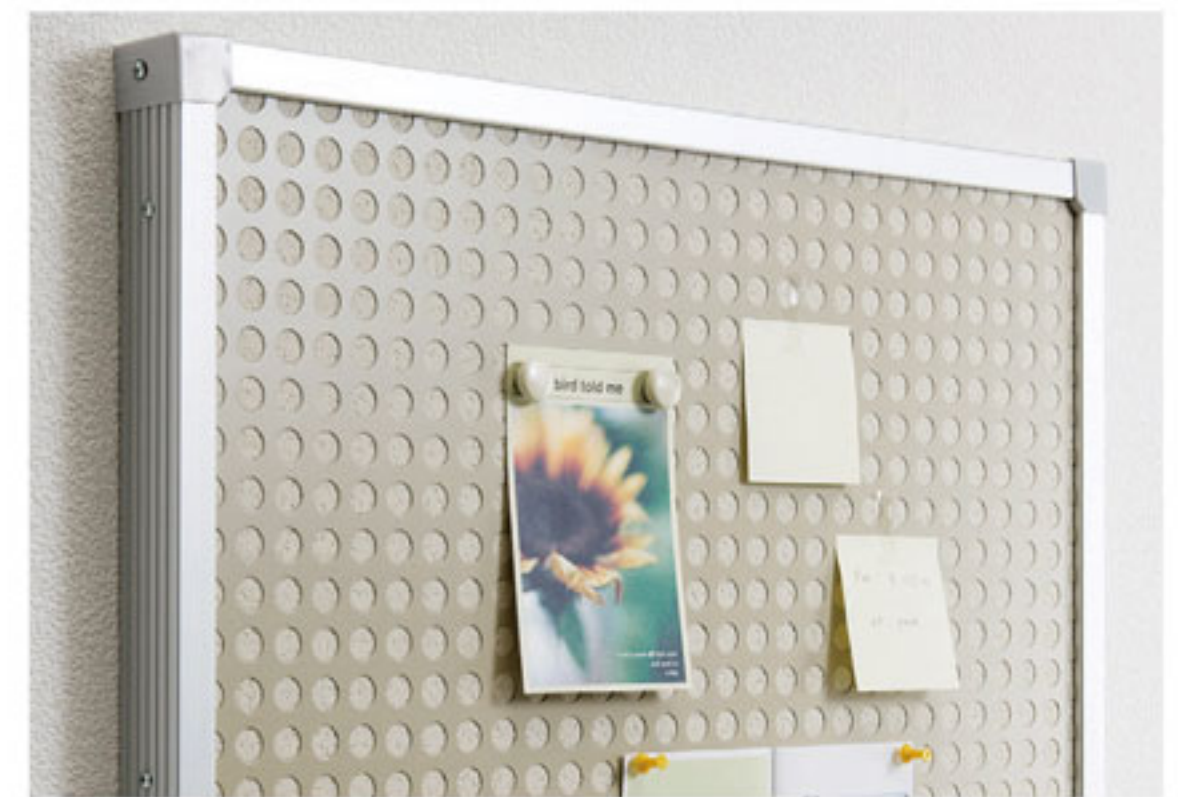
▼ マグネットセロピン

受注生産品

- ピン、マグネット、セロハンテープでのマルチな掲示が可能です。
- 表面にパンチングした金属板を貼り合せていますので、マグネットでの掲示物保持力が抜群です。
- パンチング穴に合わせてまっすぐ掲示できます。

品番	規格	標準価格
MP001	W900 × H1800 × D30mm (アルミ枠付)	79,500円/枚
MP002	W900 × H1200 × D30mm (アルミ枠付)	56,300円/枚

注意事項 オーダーメイドになりますので、納期は受注後2週間程度かかります。



ピンナップ性抜群! ~ 掲示板用壁装材専用下地ボード ~

▼ EPフロムワンボード

非在庫品

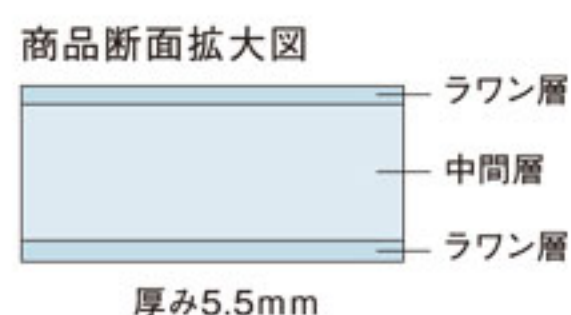
- 適度な硬さで“ピンの保持力”を維持しながら刺しやすさを改善。ピンを押し込む力が低減できる、女性や子供にやさしい特殊合板です。

品番	規格	標準価格
EP100	W915 × H1825 × D5.5mm	7,500円/枚
EP101	W1220 × H1825 × D5.5mm	9,600円/枚

※価格に関しましては、市況の変動により予告なく変更する場合があります。あらかじめご了承ください。

※発注数量は2枚以上となりますのでご注意ください。

※運賃は別途かかります。あらかじめご了承ください。



掲示板用壁装材仕様一覧

		掲示方法			その他の特性・機能						規 格			
		ピン止め	セロハンテープ	マグネット	方眼ライン	吸音	汚れ防止	抗菌性	防かび	エコ	SV	F☆☆☆☆	3尺	広巾
1	スポンジエース	☞								○	○	○	○	非防火
2	スポンジエース LP	☞				○				○	○	○	○	非防火
3	スポンジエース PT	☞				○	○				○	○		非防火
4	ニューマキシラン	☞					○			○	○	○	○ ^{注1}	非防火
5	マックライン	☞			○		○			○	○	○		非防火
6	スポンジエース プリントコルク	☞	☞							○	○	○		非防火
7	スポンジエース ソフトコルク	☞	☞							○	○	○		非防火
8	スポンジエース KCマグネット	☞		☞			○	○		○	○	○	○ ^{注2}	非防火
9	スポンジエース FP NEW	☞	☞			○	○	○		○	○	○		準不燃 難燃
10	スポンジエース エコルティ	☞							○		規制対象外	○	○	非防火

*1~9の商品は環境規格 ISO 14001 認証取得メーカーにて製造されています。

*エコルティはそのままで、また他の掲示板用壁装材と合わせて施工して頂きますとピンを刺した時の感触がソフトで確実、下地を傷めません。

注1 一部対応

注2 非在庫

機能性データ

☞ 汚れ防止

■ 汚れ防止性能試験結果 (データは実測値であり、保証値ではありません。)

汚れの種類	除去剤	汚れ防止タイプ	一般ビニル壁紙
コーヒー (※)	水	◎	○~×
醤油 (※)	水	◎	○~×
水性サインペン (※)	中性洗剤	○	△~×
クレヨン (※)	中性洗剤	◎	△~×
ボールペン	アルコール	◎	×
油性マジック	アルコール	◎	XX

(判定基準)

- ◎: (5級) 汚れが残らない
- : (4級) ほとんど汚れが残らない
- △: (3級) やや汚れが残る
- ×: (2級) かなり汚れが残る
- XX: (1級) 汚れが濃く残る
- *4級以上を「汚れ防止」とする。

*壁紙工業会制定の「汚れ防止壁紙性能規定」では、上記※印の4つの汚染物が性能評価の対象となります。
*評価は規定に準拠し、汚染物付着24時間経過後除去剤で拭き取り、判定基準に従って目視で判定します。
*汚れ防止性能は商品によって多少異なります。目安としてご覧ください。

■ 汚れ落ち比較例

汚れの種類: クレヨン
(除去剤: 中性洗剤)



〈汚れ防止タイプ〉



〈一般ビニル壁紙〉

■ 使用上のご注意

- 汚れ防止機能は、突発的な飲食物の付着や落書きをすぐ拭き取るには適していますが、タバコのヤニのように少しずつ蓄積していくつこい汚れを除去することは困難です。できるだけ換気を行い、汚れが付かないよう心がけましょう。
- 「汚れ防止」は、汚れが浸透しにくく落としやすい機能であり、汚れが付かない機能ではありません。
- 汚れの種類や放置時間によって除去できない場合があります。あらかじめご了承ください。

☞ 抗菌

■ 抗菌性能試験結果 (データは実測値であり、保証値ではありません。)

下表は、試験開始時と24時間経過時の菌数の変化を表したものです。大腸菌を例にあげると、抗菌性壁紙では、開始時に 8.7×10^5 (870000) あった菌数が24時間後には10以下に減少したことを示しています。

試験菌	大腸菌		黄色ブドウ球菌	
	開始時	24時間後	開始時	24時間後
抗菌性壁紙	8.7×10^5	10以下	1.1×10^6	10以下
一般ビニル壁紙	8.7×10^5	4.0×10^4	1.1×10^6	3.9×10^4

試験方法: 壁紙工業会制定「抗菌壁紙性能規定」に準拠。

35℃の環境下において、試験開始時と24時間後の菌数を測定。

■ 使用上のご注意

- 抗菌性の壁紙は、これを使用することによって掃除の必要がなくなるというものではありません。より清潔に保つための手段とお考えください。
- 抗菌性壁紙の抗菌効果は、壁紙に付着した細菌の増殖を抑制するものであり、感染を直接阻止するものではありません。

☞ 防かび

■ 防かび性能試験結果 防かびタイプは、下表の「0」の性能を有しています。

菌糸の発育評価	かび発育状態
肉眼及び顕微鏡下でかびの発育は認められない	0
肉眼ではかびの発育が認められないが、顕微鏡下では明らかに確認できる	1
肉眼でかびの発育が認められ、発育部分の面積は試料の全面積の25%未満	2
肉眼でかびの発育が認められ、発育部分の面積は試料の全面積の25%以上~50%未満	3
菌糸はよく発育し、発育部分の面積は試料の全面積の50%以上	4
菌糸の発育は激しく、試料全面を覆っている	5

試験方法: 壁紙工業会制定「防かび壁紙性能規定」に準拠。

かびを壁紙表面に付着させ、4週間培養。その後、壁紙表面に生じたかびの発育状況を肉眼と顕微鏡で観察。

■ 使用上のご注意

防かび壁紙だけでかびの発生を防ぐことは不可能です。かびは住宅の構造や生活環境に大きく影響を受けます。室内の湿度調整のため、常に換気を心がけてください。湿度を抑えることがかびをなるべく発生させない一番有効な手段です。

施工注意

* スポンジエースなど意匠(エンボス)部分の凹凸が大きい商品は、ジョイント部が目立つ場合があります。あらかじめご了承ください。

項目	施工注意の内容	理由
施工注意 ① スポンジエース・ニューマキシラン・マックライン・ソフトコルク・プリントコルク		
接着剤の配合・希釈率	でんぶん系 + エチレン酢ビ系ボンド30%程度混合。	下地との接着強化
接着剤塗布	濃い目のものを使用し、均一に塗布してください。	少ない場合は強度低下のおそれ、多いと糊のはみ出し
養生・オープンタイム	うませ時間を5～10分程度、時間をとって作業を進めてください。	アイハギのおそれ有り
ジョイント	ジョイントがある場合は重ね裁ちが基本です。	突き付けでの糊のはみ出し
施工注意 ② スポンジエースLP		
接着剤の配合・希釈率	でんぶん系 + エチレン酢ビ系ボンド30%程度混合。	下地との接着強化
接着剤塗布	下地に接着剤を塗布する向こう糊施工にて、濃い目のものを少なめに、均一に塗布してください。	塗布量多いとピンホール部より糊のはみ出し
ジョイント	ジョイントがある場合は重ね裁ちが基本です。	突き付けでの糊のはみ出し
撫で付け	撫で付け過ぎると針穴から接着剤が染み出る場合があります。	変色のおそれ有り
施工注意 ③ KCマグネット		
接着剤の配合・希釈率	エチレン酢ビ系ボンドを原液で使用。乾燥が早い場合はでんぶん系の接着剤10～20%混合。	重量があり、また夏場は乾燥が早い
接着剤塗布	下地に接着剤を塗布する向こう糊施工にて、均一に塗布してください。	材料が重いため
撫で付け	エア抜きは丁寧に行ない、十分圧着してください。	材料が重く柔軟性に欠けるため
出隅・入隅について	施工は避けてください。	復元性が強い
その他	施工の際はカルコ等で仮押ししながら作業を進めてください。 小口廻りでは同色系のジョイントコークを使用してください。	重量があるため 切り付けが厳しく、隙間が発生しやすい
施工注意 ④ スポンジエースPT		
接着剤の配合・希釈率	でんぶん系 + エチレン酢ビ系ボンド30%程度混合。	下地との接着強化
接着剤塗布	濃い目のものを均一に塗布してください。	少ない場合は強度低下のおそれ、多いと糊のはみ出し
養生・オープンタイム	うませ時間20～30分程度、時間をとってから作業を進めてください。	後伸び及びアイハギのおそれ有り
ジョイント	ジョイントがある場合は重ね裁ちが基本です。	突き付けでの糊のはみ出し
その他	表面に接着剤が付着した場合は直ちにきれいな水で拭取ってください。	変色のおそれ有り
施工注意 ⑤ スポンジエースFP		
接着剤の配合・希釈率	でんぶん系 + エチレン酢ビ系ボンド10～20%程度混合。	下地との接着強化
接着剤塗布	濃い目のものを均一に塗布してください。	少ない場合は強度低下のおそれ、多いと糊のはみ出し
養生・オープンタイム	うませ時間20～30分程度、施工可能時間120分以内目安にしてください。また、糊付け後は大きいたんで上積みは避けてください。	後伸び及びアイハギのおそれ、及びタタミジワ防止
その他	表面に接着剤が付着した場合は直ちにきれいな水で拭取ってください。	変色のおそれ有り
施工注意 ⑥ エコルティ		
接着剤の配合・希釈率	エチレン酢ビ系ボンドを原液で使用。乾燥が早い場合はでんぶん系の接着剤10～20%混合。	下地との接着強化
接着剤塗布	濃い目のものを使用し、均一に塗布してください。	少ない場合は強度低下のおそれ、多いと糊のはみ出し
養生・オープンタイム	うませ時間を5～10分程度とって作業を進めてください。	アイハギのおそれ有り
ジョイント	ジョイントがある場合は重ね裁ちが基本です。	突き付けでの糊のはみ出し
その他	多少の左右の色及び厚みに差が生じる場合があります。 直射日光による退色が生じる場合があります。	天然素材のため 木質系素材のため

取扱い上の注意

- 一般的な壁紙に比べ重量があり厚みもありますので、取扱いには十分注意し、事前に試し貼りを行なってください。
- 油性ペンを使用した掲示物については、壁紙にインクが移る場合がありますので、十分に注意してください。

リリカラ株式会社

東京ショールーム 〒160-8315 東京都新宿区西新宿7-5-20 TEL.03-3366-7824 FAX.03-3366-7469
大阪ショールーム 〒550-0003 大阪府大阪市西区京町堀2-14-28 TEL.06-6444-3725 FAX.06-6444-3611

■本社	〒160-8315	東京都新宿区西新宿7-5-20	首都圏営業部	03-3366-7825
			海外営業部	03-3366-7825
			市場開発部	03-3366-7865
			開発営業部	03-3366-7865
横浜営業所	〒222-0033	神奈川県横浜市港北区新横浜2-17-19 日総第15ビル	045-473-9255	
厚木営業所	〒243-0814	神奈川県厚木市妻田南2-9-29 サウスコム-ネN105号	046-295-0435	
多摩営業所	〒190-0013	東京都立川市富士見町1-18-15 アテナビル1F	042-525-6865	
甲府出張所	〒409-3866	山梨県中巨摩郡昭和町西条554-1 サンシャイン有泉105号	055-275-3945	
静岡営業所	〒422-8035	静岡県静岡市駿河区宮竹1-3-18	054-237-9225	
浜松出張所	〒430-0912	静岡県浜松市中区茄子町355-1	053-466-2365	
沼津出張所	〒410-0813	静岡県沼津市上香貫二瀬川1477-12 関ビル102号	055-933-3945	
千葉営業所	〒262-0033	千葉県千葉市花見川区葛張本郷5-2-11アトレ葛張101号	043-382-3375	
さいたま営業所	〒331-0812	埼玉県さいたま市北区宮原町2-33-1	048-665-4075	
前橋営業所	〒371-0801	群馬県前橋市文京町3-6-17	027-221-5815	
新潟営業所	〒950-0983	新潟県新潟市中央区神道寺1-16-12	025-244-5885	
宇都宮営業所	〒320-0827	栃木県宇都宮市花房3-3-39	028-634-5425	
水戸営業所	〒311-4153	茨城県水戸市河和田町169	029-254-8655	
長野営業所	〒381-0037	長野県長野市西和田1-9-14	026-241-0245	
■札幌支店	〒063-0832	北海道札幌市西区発寒12条12-2-20	011-666-2125	

■東北支店	〒983-0004	宮城県仙台市宮城野区岡田西町3-10	022-288-3185
山形出張所	〒990-0022	山形県山形市東山形1-5-29	023-625-5925
郡山営業所	〒963-8851	福島県郡山市開成6-157-1 石沢ビル103号	024-935-9855
盛岡営業所	〒020-0866	岩手県盛岡市本宮2-11-7 浅沼2号館102号	019-636-2155
■大阪支店	〒550-0003	大阪府大阪市西区京町堀2-14-28	06-6444-1675
和歌山出張所	〒641-0007	和歌山県和歌山市小雑賀3-6-9 Nビル/バレス1F	073-432-1925
京都営業所	〒601-8106	京都府京都市南区上鳥羽北中ノ坪町7	075-681-9335
神戸営業所	〒652-0815	兵庫県神戸市兵庫区三川口町1-2-3	078-651-7145
北陸営業所	〒921-8801	石川県野々市市御経塚1-55 オフィス21イデアル105号	076-294-5825
名古屋営業所	〒460-0008	愛知県名古屋市中区栄1-31-41 大井ビル1F	052-223-3955
■広島支店	〒738-0021	広島県廿日市市木材港北5-52	0829-32-4555
山口出張所	〒754-0012	山口県山口市小郡船倉町4-29 上田ビル102号	083-974-5185
岡山営業所	〒700-0972	岡山県岡山市北区上中野1-16-23 上中野中塚ビル1F	086-245-6295
山陰出張所	〒690-0044	島根県松江市浜乃木2-15-7 サンビル1F	0852-60-9435
四国営業所	〒761-8071	香川県高松市伏石町2173-1	087-815-1855
■九州支店	〒810-0071	福岡県福岡市中央区那の津2-6-4	092-781-8125
北九州営業所	〒802-0804	福岡県北九州市小倉南区下城野2-16-4	093-951-1075
大分出張所	〒870-1143	大分県大分市大字田尻610-1	097-588-8135
熊本営業所	〒862-0912	熊本県熊本市錦ヶ丘27-21	096-365-7125
長崎出張所	〒851-2127	長崎県西彼杵郡長与町高田郷2349	095-855-8455
鹿児島営業所	〒890-0056	鹿児島県鹿児島市下荒田町4-30-5 プレジデントビル下荒田1F	099-256-8355
東京流通センター	〒140-0003	東京都品川区八潮3-2-33 エフ・プラザ東京C-1棟	03-3790-5555
東大阪流通センター	〒579-8037	大阪府東大阪市新町11-8	072-987-6625

お願い 平成9年12月から「廃棄物の処理及び清掃に関する法律」(廃棄物処理法)が改正されましたので、新見本帳発行に伴い不要になった見本帳につきましても、産業廃棄物としての取り扱いが必要となりました。従いまして、しるべき資格を有する産業廃棄物処理業者に直接廃棄を委託して頂きますようお願い申し上げます。当業界では、従来同様廃棄物の適切な処理を更に推進していく所存です。貴社の御理解と御協力をお願い申し上げます。
(社)日本インテリアファブリックス協会
リリカラ株式会社

ISO 9001認証取得

首都圏業務部・東京物流部・仕入部・マーケティング部

製 作 / リリカラ株式会社
発 行 / 2012年1月