



Celebrating creativity,
the V&A is the world's
leading museum of art,
design and performance.

Discover more at vam.ac.uk

イントロダクション

リリカラとV&A(ヴィクトリア・アンド・アルバート博物館、ロンドン)がコラボレーションし、新シリーズの壁紙を制作しました。

V&A(ヴィクトリア・アンド・アルバート博物館)は、1852年に芸術を身近なものとするためにヴィクトリア女王即位中にロンドンに創立されました。現在ではデザインを通して生活を豊かにすることを使命として、想像力をかきたて、新しい発見や学習ができる場所となっています。145あるギャラリーには壁紙、テキスタイル、陶磁器、彫刻や写真などの素晴らしい装飾美術が展示されています。

V&Aは、世界で最も多岐にわたるウィリアム・モリスのコレクションを所蔵しています。その中にはタイル、ステンドグラス、刺繍や家具なども含まれています。

今回の新しい壁紙のシリーズには、ウィリアム・モリスおよび同時代の最も有名な芸術家、ジョン・ヘンリー・ダール、キャスリーン・カーシーおよびリンジー・P・バターフィールドによるアーツ・アンド・クラフツのデザインが含まれています。

誰もが知っている親しみやすいデザインから、これから世に広まるであろう魅力的なデザインまで、それぞれに伝統、美、職人技とコラボレーションの物語があります。

Introduction

Interior decorative specialist Lilycolor collaborated with the V&A (Victoria and Albert Museum, London) to create this new collection of wallpaper.

The Victoria and Albert Museum is the world's leading museum of art, design and performance. Founded in 1852 in London during the reign of Queen Victoria to make works of art available to all, today it provides a place of inspiration, discovery and learning through its mission to enrich lives through design. The museum's 145 galleries display the finest examples of the decorative arts from textiles and ceramics to sculpture and photography.

The V&A holds the world's most comprehensive collection of William Morris' work in virtually every medium, including tiles, stained glass, embroidery and furniture.

This new wallpaper range also features Arts and Crafts designs by some of William Morris' most famous contemporaries, such as John Henry Dearle, Kathleen Kersey and Lindsay P. Butterfield.

From the recognisable and familiar patterns to the alluring designs just waiting to be discovered, each wallpaper tells a story of tradition, beauty, workmanship and collaboration.

V&Aリンク

[The family of art, design and performance museums · V&A](#)

[William Morris and the V&A · V&A](#)

[Introducing William Morris · V&A](#)

ウィリアム・モリスとアーツ・アンド・クラフツの芸術家

William Morris and the Arts and Crafts Artists

ウィリアム・モリス

アーツ・アンド・クラフツ運動の熱心な主唱者であり、草花や樹木の柄の壁紙とテキスタイルが有名なウィリアム・モリス(1834-96)は、V&Aが所蔵している最も有名な芸術家の1人です。モリスは、博物館の初期の所蔵品収集に関わるとともに、芸術家としては、所蔵品からインスピレーションを得ていました。彼のレガシーは所蔵されているモリスの作品のみならず、モリスが関わった建物のデザインに至るまで、V&Aのあらゆるところに残っています。

リンジー・フィリップ・バターフィールド

20世紀初頭、リンジー・P・バターフィールド(1869-1948)は英国で最も成功したフリーランスの図案デザイナーの一人で、国内の大手の壁紙やテキスタイル会社に作品を提供していました。バターフィールドはウィリアム・モリスと同じく、庭や身の回りに咲いていた英国の花々をモチーフとした自然主義的な図案が特徴です。彼のデザインはモリスのスタイルを進化させ、より開放的なフォルムと曲線を取り入れています。

ジョン・ヘンリー・ダール

ジョン・H・ダール(1859-1932)はモリスの一番弟子であり、彼の没後にモリス商会を導いたアート・ディレクターでもあります。ダールはモリスからデザインについて学んだ上で、モリス商会のスタイルを時代に合わせて、拡大、発展させることに成功しました。

キャスリーン・カーシー

キャスリーン・カーシーはモリス商会に所属する女性デザイナーの一人で、最後の壁紙を手がけました。

William Morris (1834-96)

A great champion of the Arts and Crafts Movement and renowned for his exuberant floral fabrics and wallpapers, William Morris remains one of the most famous names in the V&A collection. Morris had an important influence on some of the Museum's earliest collecting policies, but as an artist he was also inspired by its collections. His legacy can still be found all over the V&A, not only in its extensive collections of Morris's work, but also in the very fabric of the building which Morris helped to design.

Lindsay Phillip Butterfield (1869-1948)

At the turn of the 20th century Lindsay P. Butterfield was one of Britain's most successful freelance pattern designers selling his work to most of the country's leading wallpaper and textile companies. Like William Morris, Butterfield created naturalistic patterns featuring British flowers that appeared in his garden and surroundings. Stylistically his designs evolved from Morris' in his use of more open forms and curving lines.

John Henry Dearle (1859-1932)

John H. Dearle (1859-1932) was William Morris' first disciple and became the Art Director of Morris and Co. after Morris' death. Dearle had learnt about design from Morris, but he was able to expand and develop the Morris & Co. style to reflect changing tastes over time.

Kathleen Kersey

Kathleen Kersey was one of the talented female designers working for Morris and Co. and designed the last wallpaper pattern issued by the firm.



いちご泥棒

ウィリアム・モリス, 1883年 © Victoria and Albert Museum, London

いちご泥棒は、1883年にインテリア用ファブリックとしてデザインされました。

モリスの郊外の別宅、ケルムスコット・マナーの庭のいちごを盗みにきていたツグミを描いています。当時、モリス商会で最も高価なプリント生地であったにも関わらず、お客様に最も愛される柄となりました。そして今でも世界中の人々に愛されるアーツ・アンド・クラフツのデザインの一つです。

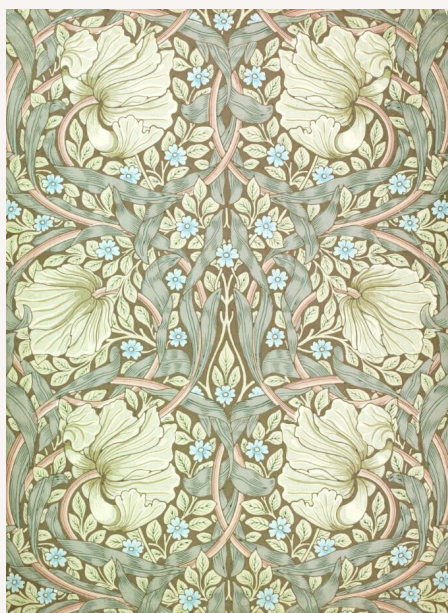
壁紙 Lilycolor 2025-2028 LIGHT / LL-6286,6287,6288

Strawberry Thief

William Morris, 1883 © Victoria and Albert Museum, London

Strawberry Thief was designed in 1883 as a furnishing fabric. It depicts the thrushes that frequently stole the strawberries in the garden of Morris' countryside home, Kelmscott Manor. At the time, *Strawberry Thief* was one of the most expensive printed furnishings available from Morris' interiors firm, nevertheless it became a firm favourite with clients and remains one of the most loved and popular Arts and Crafts designs today.

Wallpaper Lilycolor 2025-2028 LIGHT / LL-6286,6287,6288



ピンパーネル

ウィリアム・モリス, 1876年 © Victoria and Albert Museum, London

ピンパーネルは、大きなチューリップの間から見える小さな花の名前に由来しています。
1876年にモリスが木版壁紙としてデザインし、自邸のケルムスコット・ハウスのダイニング・ルームに採用しました。

壁紙 Lilycolor 2025-2028 LIGHT / LL-6289

Pimpernel

William Morris, 1876 © Victoria and Albert Museum, London

This design is called *Pimpernel*, from the name of the small flowers that emerge between the big tulip blooms. Created in 1876 by William Morris for woodblock printed wallpaper, this complex pattern was the choice for Morris himself when decorating his dining room at Kelmscott House.

Wallpaper Lilycolor 2025-2028 LIGHT / LL-6289



スクロール

ウィリアム・モリス, 1871年 © Victoria and Albert Museum, London

流れるような葉とマリーゴールドの花が描かれた繊細な図案は、1870年代初頭に手刷りの壁紙としてデザインされました。エレガントな花のモチーフは彩飾写本の装飾からインスピレーションを得ています。そこからは、モリスの中世時代のスタイルへの憧れが感じられます。

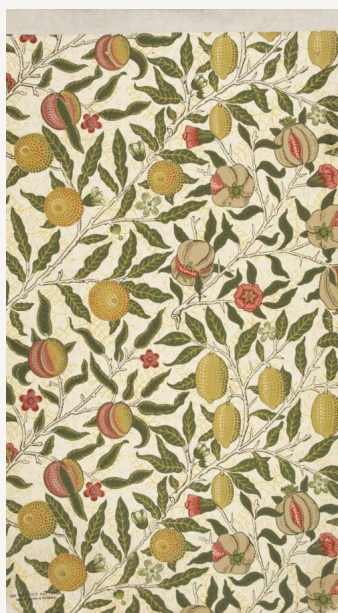
壁紙 Lilycolor 2025-2028 LIGHT / LL-6290

Scroll

William Morris, 1871 © Victoria and Albert Museum, London

This delicate pattern of scrolling trail of leaves and marigold flowers was designed in the early 1870s for hand-printed wallpaper. Its elegant floral motifs are inspired by illustrations from illuminated manuscripts and epitomise William Morris' lifelong fascination for a medieval style.

Wallpaper Lilycolor 2025-2028 LIGHT / LL-6290



フルーツ

ウィリアム・モリス, 1866年 © Victoria and Albert Museum, London

ポミグラネット(ザクロ)とも呼ばれるこの図案はモリスの作品の中で人気のある柄の一つで、当時、多くの芸術的意識の高い人々の邸宅のインテリアに使用されていました。1880年代にはモリスの壁紙を推奨する専門家も多く、ヴィクトリア朝時代に影響力のあった書籍「タウンハウスの家具と装飾」の口絵に描かれているリビングルームの壁紙にはフルーツが使用されていました。

壁紙 Lilycolor 2025-2028 LIGHT / LL-6291

Fruit

William Morris, 1866 © Victoria and Albert Museum, London

This pattern, also known as *Pomegranate*, is one of the most enduringly popular of William Morris' designs and was used in many artistic homes of the period. By the 1880s many writers of home decorating guides were recommending Morris papers and *Fruit* was chosen to decorate the sitting room featured on the frontispiece of the Victorian influential book *The Furniture and Decoration of Town Houses*.

Wallpaper Lilycolor 2025-2028 LIGHT / LL-6291



バード・アンド・ポミグラネット

キャスリーン・カーシー, 1926年頃 © Victoria and Albert Museum, London

モリス商会に複数いた女性デザイナーの一人であったキャスリーン・カーシーによるバード・アンド・ポミグラネットはモリス商会の最後の壁紙です。時代とともに柄のデザインや配色はモダンなテイストを反映するように進化しましたが、この鳥と果物が描かれている図案は、ウィリアム・モリスが初期の頃に手がけたいくつかの柄から影響を受けています。

壁紙 Lilycolor 2025-2028 LIGHT / LL-6292

Bird and Pomegranate

Kathleen Kersey, about 1926 © Victoria and Albert Museum, London

Bird and Pomegranate designed by Kathleen Kersey, one of multiple female designers at Morris & Co., was the last wallpaper pattern issued by the firm. While over time designs and colourings of patterns had been evolving to reflect modern taste, this design featuring birds and fruit was influenced by some of the earliest patterns created by William Morris.

Wallpaper Lilycolor 2025-2028 LIGHT / LL-6292



ゴールデン・リリー

J.H.ダール, 1897年 © Victoria and Albert Museum, London

ゴールデン・リリーは、1897年にジョン・ヘンリー・ダールが壁紙としてデザインしました。ダールはモリス商会の店員として働き始め、最終的にはチーフ・テキスタイル・デザイナーにまでなりました。この図案には様々な花や草花が描かれていて、ウィリアム・モリスのデザインの原理や植物や草花をモチーフとすることの影響が見受けられます。

壁紙 Lilycolor 2025-2028 LIGHT / LL-6293

Golden Lily

J.H. Dearle, 1897 © Victoria and Albert Museum, London

Golden Lily was originally designed by John Henry Dearle as a wallpaper in 1897. Dearle began working at Morris & Co. as a shop assistant and worked his way up to chief textile designer. This pattern features a variety of blooms and flowering plants, showing the influence of William Morris' principles of design and use of plants and flowers as motifs.

Wallpaper Lilycolor 2025-2028 LIGHT / LL-6293



オーチャード・ブルーム

L.P. バターフィールド, 1910年頃 © Victoria and Albert Museum, London

リンジー・P・バターフィールドの魅惑的な果物、花、葉を描いた緻密なテキスタイルデザインは彼の優れたデザイン力とガーデン・デザインへの深い情熱を表しています。自然界とウィリアム・モリスの芸術的レガシーから影響を受けたバターフィールドのデザインは、19世紀後半から20世紀初頭にリバティなどの高級小売店のコレクションに並び、テキスタイル・アートの世界に永続的な印象を残しました。

壁紙 Lilycolor 2025-2028 LIGHT / LL-6294,6295

Orchard Bloom

L.P. Butterfield, about 1910 © Victoria and Albert Museum, London

Lindsay P. Butterfield's exquisite textile design, featuring an enchanting pattern of fruit, flowers and foliage, epitomises his fine draughtsmanship and deep passion for garden design. Inspired by the natural world and the artistic legacy of William Morris, Butterfield's designs graced the collections of prestigious retailers like Liberty of London in the late 19th and early 20th centuries, leaving a lasting impression on the world of textile arts.

Wallpaper Lilycolor 2025-2028 LIGHT / LL-6294,6295



アルピナス

L.P. バターフィールド, 1900年 © Victoria and Albert Museum, London

高山の草花を描いたアルピナスは1900年にデザインされ、元々ロンドンの芸術的な壁紙を専門としていたエセックス商会が製作しました。ロンドンのサウスケンジントン・ナショナル・アート・トレーニング・スクールで勉強をしたリンジー・P・バターフィールドは、英国を代表する多数の芸術的壁紙メーカーと協業しました。バターフィールドのデザインは流れるような線と有機的なフォルムが特徴で美と自然的要素に重きをおくアール・ヌーボー運動と共通しています。

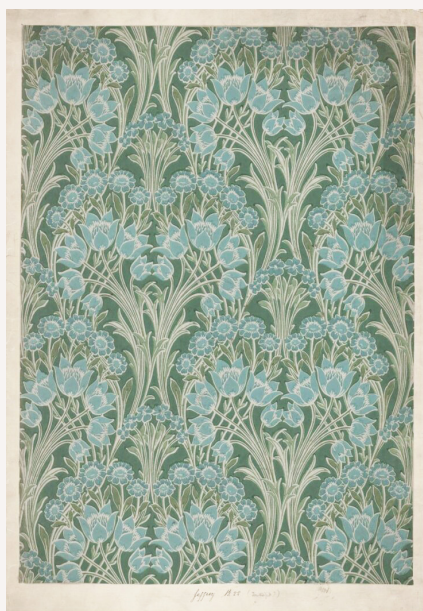
壁紙 Lilycolor 2025-2028 LIGHT / LL-6296

Alpinus

L.P. Butterfield, 1900 © Victoria and Albert Museum, London

Featuring flowering alpine plants, *Alpinus* designed in 1900, was originally produced by Essex & Co., a London-based manufacturer of artistic wallpapers. Trained at the South Kensington National Art Training School in London, Lindsay P. Butterfield worked with many of the leading artistic wallpaper manufacturers in Britain during his career. Butterfield's designs, celebrated for their flowing lines and organic forms, align with the Art Nouveau Movement's emphasis on beauty and natural elements.

Wallpaper Lilycolor 2025-2028 LIGHT / LL-6296



スワーリング・デイジー

L.P. バターフィールド, 19世紀後半 © Victoria and Albert Museum, London

ウィリアム・モリスの芸術的原理の影響を受けているリンジー・P・バターフィールドの優美な線、緻密な花のモチーフおよび有機的なフォルムが特徴のこの作品は英国のアーツ・アンド・クラフツならびにヨーロッパのアール・ヌーボー運動と同調しています。エレガントで流動的なバターフィールドの図案は19世紀後期から20世紀初頭にかけてスタイリッシュなインテリアの代表となり、両運動の美と洗練を表現していました。

壁紙 Lilycolor 2025-2028 LIGHT / LL-6297

Swirling Daisies

L.P. Butterfield, late 19th century © Victoria and Albert Museum, London

Influenced by the artistic principles of William Morris, Lindsay P. Butterfield's work, with its graceful lines, intricate floral motifs and organic forms, aligns with the British Arts and Crafts and European Art Nouveau movements. Butterfield's patterns, celebrated for their elegance and fluidity, became a defining element of stylish interiors during the late 19th and early 20th centuries, embodying the beauty and sophistication of both movements.

Wallpaper Lilycolor 2025-2028 LIGHT / LL-6297



ポピー

L.P. バターフィールド, 1901年 © Victoria and Albert Museum, London

ターンブル&ストックデール社によってインテリア用ファブリックとして製作されたポピーは描かれている曲線的な花びらが不可思議な儚さを演出しています。熱心な庭師であったリンジー・P・バターフィールドは裏庭や庭園でよく見かける花をデザインに採用しました。緻密なフォルムと鮮やかな色合いそして短命なポピーの儚さは別世界のような魅力を与え、見るものを魅了し、優美な魅惑を際立たせています。

壁紙 Lilycolor 2025-2028 LIGHT / LL-6298

Poppies

L.P. Butterfield, 1901 © Victoria and Albert Museum, London

Originally created as a furnishing fabric by Turnbull & Stockdale, *Poppies* features a curving pattern of petals, evoking a sense of wonder and fragility. A keen gardener, Lindsay P. Butterfield often created designs with flowers that one could see in their own backyard or garden. This combination of delicate form, vibrant colour and short-lived existence gives poppies an otherworldly charm that captivates the beholder and emphasises their ethereal allure.

Wallpaper Lilycolor 2025-2028 LIGHT / LL-6298



シノワズリ・フラワー

L.P. バターフィールド, 1910年頃 © Victoria and Albert Museum, London

リンジー・P・バターフィールドのエレガントなデザインには、極東の美学からインスピレーションを得た、繊細な美しさがある牡丹や梅が描かれており、室内にしながら、自然の素晴らしさを感じさせてくれます。自然界とウィリアム・モリスの芸術的ビジョンから影響を受けているバターフィールドの壁紙とテキスタイルはヴィクトリア朝後期からエドワード朝初期の頃、ファッショナブルなインテリアとして大変人気がありました。

壁紙 Lilycolor 2025-2028 LIGHT / LL-6299

Chinoiserie Flowers

L.P. Butterfield, about 1910 © Victoria and Albert Museum, London

Lindsay P. Butterfield's elegant design, featuring the delicate beauty of peonies and prunus blossom, draws inspiration from Far Eastern aesthetics and brings a touch of nature's splendour indoors. Influenced by the natural world and the artistic vision of William Morris, Butterfield's compositions for wallpaper and textiles became highly sought after for fashionable interiors during the late Victorian era and early Edwardian period.

Wallpaper Lilycolor 2025-2028 LIGHT / LL-6299