

WILL

2026 - 2029

不燃認定壁紙

CONTENTS

価格表	1
品番対照表	8
防火認定制度	11
品質と安全性	14
機能説明	16
ご利用の手引き	27
取扱上のご注意	28
施工要領	30
使用上のご注意	38

・表示価格は商品価格であり、施工代や消費税は含みません。
・物価情勢により、やむをえず価格の改定を行なう場合がありますのでご了承ください。

Lilycolor

価格表

品番対照表

防火認定制度

品質と安全性

機能説明

ご利用の手引き

取扱上のご注意

施工要領

使用上のご注意

LW-1001~1096

■品質規格：JIS（ボーダー除く）・SV・F☆☆☆☆ ■材料区分：塩化ビニル樹脂系壁紙

頁	品番	単位	価格 (円)	m ² 価格 (円)	機能性			規格	リポート		防火 種別	下地別の防火性能(直張り施工)		
					防 か び	抗 菌	その他 機能性		↓タテ (cm)	↔ヨコ (cm)		不燃材料 不燃石膏ボード	準不燃材料	金属板
haptic														
21	LW-1001~1008	m	1,000	1,090	○	○	トップコート 表面強化	92.5cm切売可	64	46.5	1-4	不燃 NM-3991	準不燃 QM-0822	不燃 NM-4082
22	LW-1009~1014	m	1,000	1,090	○	○	トップコート 表面強化	92.5cm切売可	31.5	46	1-4	不燃 NM-3991	準不燃 QM-0822	不燃 NM-4082
24	LW-1015・1016	m	1,000	1,090	○	○	トップコート 表面強化	92cm切売可	—	—	1-4	不燃 NM-3991	準不燃 QM-0822	不燃 NM-4082
25	LW-1017~1019	m	1,000	1,090	○	○	トップコート 表面強化	92cm切売可	32	92	1-4	不燃 NM-3991	準不燃 QM-0822	不燃 NM-4082
27	LW-1020~1024	m	1,000	1,090	○	○	トップコート 表面強化	92.5cm切売可	64	92.5	1-4	不燃 NM-3991	準不燃 QM-0822	不燃 NM-4082
28	LW-1025~1030	m	1,000	1,090	○	○	トップコート 消臭 表面強化	92cm切売可	—	—	1-4	不燃 NM-3991	準不燃 QM-0822	不燃 NM-4082
30	LW-1031~1035	m	1,000	1,090	○	○	表面強化	92cm切売可	—	—	1-4	不燃 NM-3991	準不燃 QM-0822	不燃 NM-4082
31	LW-1036~1040	m	1,000	1,090	○	○		92cm切売可	—	—	1-4	不燃 NM-3991	準不燃 QM-0822	不燃 NM-4082
33	LW-1041~1045	m	1,000	1,090	○	○		92cm切売可	—	—	1-4	不燃 NM-3991	準不燃 QM-0822	不燃 NM-4082
34	LW-1046~1048	m	1,000	1,090	○	○		92cm切売可	—	—	1-4	不燃 NM-3991	準不燃 QM-0822	不燃 NM-4082
35	LW-1049~1054	m	1,000	1,090	○	○		92.5cm切売可	23	46.3	1-4	不燃 NM-3991	準不燃 QM-0822	不燃 NM-4082
36	LW-1055~1058	m	1,000	1,090	○	○		92.5cm切売可	32	23.1	1-4	不燃 NM-3991	準不燃 QM-0822	不燃 NM-4082
37	LW-1059~1064	m	1,000	1,090	○	○	トップコート	92cm切売可	—	—	1-4	不燃 NM-3991	準不燃 QM-0822	不燃 NM-4082
+1														
41	LW-1065~1072	m	1,000	1,090	○	○	表面強化	92.5cm切売可	64	46	1-4	不燃 NM-3985	準不燃 QM-0820	不燃 NM-4111
43	LW-1073~1080	m	1,000	1,090	○	○	トップコート 表面強化	92cm切売可	—	—	1-4	不燃 NM-3991	準不燃 QM-0822	不燃 NM-4082
45	LW-1081~1088	m	1,000	1,090	○	○	トップコート 消臭 表面強化	92cm切売可	48	92	1-4	不燃 NM-3991	準不燃 QM-0822	不燃 NM-4082
47	LW-1089~1096	m	1,000	1,090	○	○	トップコート 表面強化	92cm切売可	32	30.5	1-4	不燃 NM-3991	準不燃 QM-0822	不燃 NM-4082

※表示価格は商品価格であり、施工代や消費税は含みません。

LWT-1097~1116

特殊掛率

頁	品番	単位	価格 (円)	m ² 価格 (円)	機能性			規格	リポート		防火 種別	下地別の防火性能(直張り施工)			
					防 か び	抗 菌	その他 機能性		↓タテ (cm)	↔ヨコ (cm)		不燃材料	不燃石膏ボード	準不燃材料	金属板
サステナブル素材 特殊掛率															
48	LWT-1097~1100	m	3,400	3,700			通気性 [®] ホツレ止	92cm切売可	—	—	1-2	不燃 NM-9884	準不燃 QM-9388	準不燃 QM-9388	難燃 RM-9207
49	LWT-1101	m	3,400	3,700			ホツレ止	92cm切売可	—	—	1-3	不燃 NM-1384	準不燃 QM-0442	準不燃 QM-0442	—
49	LWT-1102	m	3,400	3,700			ホツレ止	92cm切売可	—	—	1-6	不燃 NM-3509	不燃 NM-3509	準不燃 QM-0733	—
51	LWT-1103~1106	m	1,500	1,640			ホツレ止	92cm切売可	—	—	1-1	不燃 NM-9953	不燃 NM-9953	準不燃 QM-9566	準不燃 QM-9566
52	LWT-1107~1110	m	1,300	1,410			透湿性 [®] 吸放湿 [®]	92cm切売可	—	—	1-1	不燃 NM-9951	不燃 NM-9951	準不燃 QM-9564	準不燃 QM-9564
53	LWT-1111・1112	m	1,200	1,300	○	○		92cm切売可	—	—	1-6	不燃 NM-5001	不燃 NM-5001	準不燃 QM-0966	—
54	LWT-1113・1114	m	1,200	1,310	○	○		92cm切売可	—	—	1-1	不燃 NM-1804	不燃 NM-1804	準不燃 QM-0510	準不燃 QM-0510
55	LWT-1115・1116	m	2,400	2,610				92cm切売可	—	—	1-1	不燃 NM-9953	不燃 NM-9953	準不燃 QM-9566	準不燃 QM-9566

※表示価格は商品価格であり、施工代や消費税は含みません。③商品の構造により、機能性を有しています。

LWA-1117~1145

■品質規格：JIS（ボーダー除く）・SV・F☆☆☆☆ ■材料区分：塩化ビニル樹脂系壁紙

頁	品番	単位	価格 (円)	m ² 価格 (円)	機能性			規格	リポート		防火 種別	下地別の防火性能(直張り施工)		
					防 か び	抗 菌	その他 機能性		↓タテ (cm)	↔ヨコ (cm)		不燃材料 不燃石膏ボード	準不燃材料	金属板
バイオシェル壁紙														
57	LWA-1117~1119	m	1,200	1,300	○	○	トップコート	92cm切売可	—	—	1-4	不燃 NM-3984	準不燃 QM-0819	不燃 NM-4110
57	LWA-1120~1122	m	1,200	1,300	○	○	トップコート 表面強化	92.5cm切売可	32	92.5	1-4	不燃 NM-3984	準不燃 QM-0819	不燃 NM-4110
58	LWA-1123~1126	m	1,200	1,300	○	○	トップコート	92cm切売可	—	—	1-4	不燃 NM-3984	準不燃 QM-0819	不燃 NM-4110
58	LWA-1127・1128	m	1,200	1,300	○	○	トップコート	92cm切売可	—	—	1-4	不燃 NM-3984	準不燃 QM-0819	不燃 NM-4110
59	LWA-1129~1131	m	1,200	1,300	○	○	トップコート	92cm切売可	—	—	1-4	不燃 NM-3984	準不燃 QM-0819	不燃 NM-4110
59	LWA-1132~1134	m	1,200	1,300	○	○	トップコート 表面強化	92cm切売可	64	92	1-4	不燃 NM-3984	準不燃 QM-0819	不燃 NM-4110
フリース壁紙														
61	LWA-1135~1139	m	1,300	1,410	○	○	トップコート	92cm切売可	—	—	1-4	不燃 NM-3991	準不燃 QM-0822	不燃 NM-4082
62	LWA-1140~1142	m	1,300	1,410	○	○		92cm切売可	—	—	1-4	不燃 NM-3991	準不燃 QM-0822	不燃 NM-4082
62	LWA-1143~1145	m	1,300	1,410	○	○		92cm切売可	—	—	1-4	不燃 NM-3991	準不燃 QM-0822	不燃 NM-4082

※表示価格は商品価格であり、施工代や消費税は含みません。

頁	品番	単位	価格(円)	m ² 価格(円)	機能性			規格	リピート		防火種別	下地別の防火性能(直張り施工)		
					防かび	抗菌	その他機能性		↑タテ(cm)	↔ヨコ(cm)		不燃材料 不燃石膏ボード	準不燃材料	金属板
63	LWA-1146	m	1,300	1,410	○			92cm切売可	64.1	92	1-4	不燃 NM-3991	準不燃 QM-0822	不燃 NM-4082
63	LWA-1147・1148	m	1,300	1,410	○			92cm切売可	64.1	92	1-4	不燃 NM-3991	準不燃 QM-0822	不燃 NM-4082
希少種														
64	LWA-1149	m	1,200	1,300	○			92cm切売可	78.8	92	1-4	不燃 NM-3991	準不燃 QM-0822	不燃 NM-4082
64	LWA-1150	m	1,200	1,300	○			92.5cm切売可	125	92.5	1-4	不燃 NM-3991	準不燃 QM-0822	不燃 NM-4082
65	LWA-1151	m	1,200	1,300	○			92cm切売可	125	92	1-4	不燃 NM-3991	準不燃 QM-0822	不燃 NM-4082
65	LWA-1152	m	1,200	1,300	○			92cm切売可	125	92	1-4	不燃 NM-3991	準不燃 QM-0822	不燃 NM-4082
65	LWA-1153	m	1,200	1,300	○			92cm切売可	125	92	1-4	不燃 NM-3991	準不燃 QM-0822	不燃 NM-4082

※表示価格は商品価格であり、施工代や消費税は含まれません。

LW-1154~1295

頁	品番	単位	価格(円)	m ² 価格(円)	機能性			規格	リピート		防火種別	下地別の防火性能(直張り施工)		
					防かび	抗菌	その他機能性		↑タテ(cm)	↔ヨコ(cm)		不燃材料 不燃石膏ボード	準不燃材料	金属板
ベーシック/撥水トップコート/消臭														
68	LW-1154~1156	m	1,000	1,090	○	○	トップコート 表面強化	92cm切売可	—	—	1-4	不燃 NM-3991	準不燃 QM-0822	不燃 NM-4082
68	LW-1157~1159	m	1,000	1,090	○		トップコート 表面強化	92cm切売可	64	92	1-4	不燃 NM-3991	準不燃 QM-0822	不燃 NM-4082
69	LW-1160~1164	m	1,000	1,090	○		トップコート	92cm切売可	—	—	1-4	不燃 NM-3991	準不燃 QM-0822	不燃 NM-4082
70	LW-1165~1174	m	1,000	1,090	○		トップコート	92cm切売可	—	—	1-4	不燃 NM-3991	準不燃 QM-0822	不燃 NM-4082
73	LW-1175~1187	m	1,000	1,090	○		トップコート	92cm切売可	—	—	1-4	不燃 NM-3991	準不燃 QM-0822	不燃 NM-4082
74	LW-1188~1195	m	1,000	1,090	○	○	トップコート 表面強化	93cm切売可	30.5	46.5	1-4	不燃 NM-3991	準不燃 QM-0822	不燃 NM-4082
76	LW-1196	m	1,000	1,090	○		表面強化 プロジェクター	92cm切売可	—	—	1-4	不燃 NM-3991	準不燃 QM-0822	不燃 NM-4082
76	LW-1197~1199	m	1,000	1,090	○	○	トップコート 消臭 表面強化	92cm切売可	—	—	1-4	不燃 NM-3991	準不燃 QM-0822	不燃 NM-4082
76	LW-1200	m	1,000	1,090	○		表面強化 プロジェクター	92cm切売可	—	—	1-4	不燃 NM-3991	準不燃 QM-0822	不燃 NM-4082
76	LW-1201~1203	m	1,000	1,090	○	○	トップコート 消臭 表面強化	92cm切売可	—	—	1-4	不燃 NM-3991	準不燃 QM-0822	不燃 NM-4082
76	LW-1204~1210	m	1,000	1,090	○		トップコート	92cm切売可	—	—	1-4	不燃 NM-3991	準不燃 QM-0822	不燃 NM-4082
77	LW-1211	m	1,000	1,090	○		トップコート	92cm切売可	—	—	1-4	不燃 NM-3991	準不燃 QM-0822	不燃 NM-4082
77	LW-1212	m	1,000	1,090	○	○	トップコート	92cm切売可	—	—	1-4	不燃 NM-3991	準不燃 QM-0822	不燃 NM-4082
77	LW-1213	m	1,000	1,090	○		トップコート 表面強化	92cm切売可	—	—	1-4	不燃 NM-3991	準不燃 QM-0822	不燃 NM-4082
77	LW-1214~1217	m	1,000	1,090	○		トップコート	92cm切売可	—	—	1-4	不燃 NM-3991	準不燃 QM-0822	不燃 NM-4082
77	LW-1218~1221	m	1,000	1,090	○		トップコート	92cm切売可	—	—	1-4	不燃 NM-3991	準不燃 QM-0822	不燃 NM-4082
78	LW-1222~1228	m	1,000	1,090	○	○	トップコート 消臭 表面強化	92cm切売可	—	—	1-4	不燃 NM-3991	準不燃 QM-0822	不燃 NM-4082
79	LW-1229~1235	m	1,000	1,090	○	○	トップコート 表面強化	92cm切売可	—	—	1-4	不燃 NM-3991	準不燃 QM-0822	不燃 NM-4082
80	LW-1236~1238	m	1,000	1,090	○		トップコート 消臭 表面強化	92cm切売可	64	92	1-4	不燃 NM-3991	準不燃 QM-0822	不燃 NM-4082
80	LW-1239~1243	m	1,000	1,090	○	○	トップコート 消臭	92cm切売可	—	—	1-4	不燃 NM-3991	準不燃 QM-0822	不燃 NM-4082
81	LW-1244~1247	m	1,000	1,090	○		トップコート 表面強化	92.5cm切売可	32	46	1-4	不燃 NM-3984	準不燃 QM-0819	不燃 NM-4110
81	LW-1248~1250	m	1,000	1,090	○		トップコート 表面強化	92cm切売可	—	—	1-4	不燃 NM-3991	準不燃 QM-0822	不燃 NM-4082
82	LW-1251・1252	m	1,000	1,090	○	○	トップコート	92cm切売可	—	—	1-4	不燃 NM-3991	準不燃 QM-0822	不燃 NM-4082
82	LW-1253・1254	m	1,000	1,090	○		トップコート 表面強化	92cm切売可	—	—	1-4	不燃 NM-3991	準不燃 QM-0822	不燃 NM-4082
82	LW-1255・1256	m	1,000	1,090	○	○	トップコート 表面強化	92.5cm切売可	32	92.5	1-4	不燃 NM-3991	準不燃 QM-0822	不燃 NM-4082
83	LW-1257~1260	m	1,000	1,090	○	○	トップコート 消臭 表面強化	92cm切売可	64	46	1-4	不燃 NM-3991	準不燃 QM-0822	不燃 NM-4082
83	LW-1261~1264	m	1,000	1,090	○	○	トップコート 消臭 表面強化	92.5cm切売可	32	30.8	1-4	不燃 NM-3991	準不燃 QM-0822	不燃 NM-4082
84	LW-1265~1268	m	1,000	1,090	○	○	トップコート 消臭	92cm切売可	—	—	1-4	不燃 NM-3991	準不燃 QM-0822	不燃 NM-4082
84	LW-1269~1271	m	1,000	1,090	○	○	トップコート 表面強化	92.5cm切売可	32	46	1-4	不燃 NM-3991	準不燃 QM-0822	不燃 NM-4082
85	LW-1272~1275	m	1,000	1,090	○	○	トップコート 消臭	92cm切売可	—	—	1-4	不燃 NM-3991	準不燃 QM-0822	不燃 NM-4082
85	LW-1276~1281	m	1,000	1,090	○	○	トップコート 消臭	92cm切売可	—	—	1-4	不燃 NM-3991	準不燃 QM-0822	不燃 NM-4082
抗ウイルス														
86	LW-1282・1283	m	1,000	1,090	○	○	抗ウイルス	92cm切売可	—	—	1-4	不燃 NM-3991	準不燃 QM-0822	不燃 NM-4082
86	LW-1284~1287	m	1,000	1,090	○	○	抗ウイルス	92cm切売可	—	—	1-4	不燃 NM-3991	準不燃 QM-0822	不燃 NM-4082
アンチダスト														
87	LW-1288~1291	m	1,000	1,090	○	○	アンチダスト	92cm切売可	—	—	1-4	不燃 NM-3984	準不燃 QM-0819	不燃 NM-4110
87	LW-1292~1295	m	1,000	1,090	○	○	アンチダスト	92cm切売可	—	—	1-4	不燃 NM-3991	準不燃 QM-0822	不燃 NM-4082

※表示価格は商品価格であり、施工代や消費税は含まれません。

頁	品番	単位	価格 (円)	m ² 価格 (円)	機能性			規格	リポート		防火 種別	下地別の防火性能(直張り施工)		
					防 か び	抗 菌	その他 機能性		↓タテ (cm)	←ヨコ (cm)		不燃材料 不燃石膏ボード	準不燃材料	金属板
シアガリキレイ - ボリュームタイプ														
89	LW-1296~1298	m	1,000	1,090	○	○		92cm切売可	—	—	1-4	不燃 NM-3984	準不燃 QM-0819	不燃 NM-4110
89	LW-1299~1301	m	1,000	1,090	○	○		92cm切売可	—	—	1-4	不燃 NM-3984	準不燃 QM-0819	不燃 NM-4110
90	LW-1302~1306	m	1,000	1,090	○	○	トップコート 表面強化	92.5cm切売可	32 ^{無地貼可}	46	1-4	不燃 NM-3991	準不燃 QM-0822	不燃 NM-4082
90	LW-1307・1308	m	1,000	1,090	○	○		92.5cm切売可	32 ^{無地貼可}	31	1-4	不燃 NM-3984	準不燃 QM-0819	不燃 NM-4110
91	LW-1309~1313	m	1,000	1,090	○	○		92cm切売可	—	—	1-4	不燃 NM-3991	準不燃 QM-0822	不燃 NM-4082
91	LW-1314・1315	m	1,000	1,090	○	○	トップコート	92cm切売可	—	—	1-4	不燃 NM-3991	準不燃 QM-0822	不燃 NM-4082
92	LW-1316~1318	m	1,000	1,090	○	○	トップコート 表面強化	92.5cm切売可	64	92.5	1-4	不燃 NM-3991	準不燃 QM-0822	不燃 NM-4082
92	LW-1319~1321	m	1,000	1,090	○	○	トップコート 表面強化	92.5cm切売可	32	46	1-4	不燃 NM-3991	準不燃 QM-0822	不燃 NM-4082
シアガリキレイ - マテリアル														
94	LW-1322・1323	m	1,000	1,090	○	○	トップコート 表面強化	93.5cm切売可	125	93.5	1-4	不燃 NM-3991	準不燃 QM-0822	不燃 NM-4082
94	LW-1324・1325	m	1,000	1,090	○	○		92cm切売可	125	92	1-4	不燃 NM-3991	準不燃 QM-0822	不燃 NM-4082
94	LW-1326・1327	m	1,000	1,090	○	○		92cm切売可	125	92	1-4	不燃 NM-3991	準不燃 QM-0822	不燃 NM-4082
95	LW-1328・1329	m	1,000	1,090	○	○		92cm切売可	125	92	1-4	不燃 NM-3991	準不燃 QM-0822	不燃 NM-4082
95	LW-1330・1331	m	1,000	1,090	○	○		92cm切売可	64.1	92	1-4	不燃 NM-3984	準不燃 QM-0819	不燃 NM-4110
95	LW-1332・1333	m	1,000	1,090	○	○	表面強化	92cm切売可	64.1	92	1-4	不燃 NM-3991	準不燃 QM-0822	不燃 NM-4082
軽量・耐クラック														
96	LW-1334	m	1,000	1,090	○	○	耐クラックトップコート 表面強化	92cm切売可	—	—	1-4	不燃 NM-3984	準不燃 QM-0819	不燃 NM-4110
96	LW-1335	m	1,000	1,090	○	○	耐クラックトップコート 表面強化	92.5cm切売可	29.5 ^{無地貼可}	30.8	1-4	不燃 NM-3984	準不燃 QM-0819	不燃 NM-4110
96	LW-1336	m	1,000	1,090	○	○	耐クラックトップコート 表面強化	92cm切売可	—	—	1-4	不燃 NM-3984	準不燃 QM-0819	不燃 NM-4110
96	LW-1337	m	1,000	1,090	○	○	耐クラックトップコート 表面強化	92cm切売可	—	—	1-4	不燃 NM-3984	準不燃 QM-0819	不燃 NM-4110
97	LW-1338~1341	m	1,000	1,090	○	○	耐クラックトップコート 表面強化	92cm切売可	—	—	1-4	不燃 NM-3984	準不燃 QM-0819	不燃 NM-4110
98	LW-1342~1345	m	1,000	1,090	○	○	耐クラックトップコート 表面強化	92cm切売可	—	—	1-4	不燃 NM-3984	準不燃 QM-0819	不燃 NM-4110
98	LW-1346~1349	m	1,000	1,090	○	○	耐クラックトップコート 表面強化	92cm切売可	—	—	1-4	不燃 NM-3984	準不燃 QM-0819	不燃 NM-4110
99	LW-1350~1356	m	1,000	1,090	○	○	耐クラックトップコート 表面強化	92cm切売可	—	—	1-4	不燃 NM-3984	準不燃 QM-0819	不燃 NM-4110
タフクリーン														
100	LW-1357~1359	m	1,000	1,090	○	○	クリーンコート 表面強化	92cm切売可	64	92	1-4	不燃 NM-3991	準不燃 QM-0822	不燃 NM-4082
101	LW-1360~1363	m	1,000	1,090	○	○	クリーンコート 表面強化	92cm切売可	—	—	1-4	不燃 NM-3991	準不燃 QM-0822	不燃 NM-4082
101	LW-1364~1369	m	1,000	1,090	○	○	クリーンコート 表面強化	92cm切売可	—	—	1-4	不燃 NM-3991	準不燃 QM-0822	不燃 NM-4082
消臭+汚れ防止														
103	LW-1370	m	1,000	1,090	○	○	汚れ防止 消臭	92cm切売可	—	—	1-6	不燃 NM-3992	準不燃 QM-0823	—
103	LW-1371	m	1,000	1,090	○	○	汚れ防止 消臭	92cm切売可	—	—	1-6	不燃 NM-3992	準不燃 QM-0823	—
103	LW-1372	m	1,000	1,090	○	○	汚れ防止 消臭	92.5cm切売可	35.5	46.3	1-6	不燃 NM-3992	準不燃 QM-0823	—
103	LW-1373	m	1,000	1,090	○	○	汚れ防止 消臭	92cm切売可	33.5	30.7	1-6	不燃 NM-3992	準不燃 QM-0823	—
103	LW-1374	m	1,000	1,090	○	○	汚れ防止 消臭	92cm切売可	—	—	1-6	不燃 NM-3992	準不燃 QM-0823	—
103	LW-1375	m	1,000	1,090	○	○	汚れ防止 消臭	92cm切売可	—	—	1-6	不燃 NM-3992	準不燃 QM-0823	—
103	LW-1376	m	1,000	1,090	○	○	汚れ防止 消臭	92cm切売可	—	—	1-6	不燃 NM-3992	準不燃 QM-0823	—
103	LW-1377	m	1,000	1,090	○	○	汚れ防止 消臭	92cm切売可	—	0.6	1-6	不燃 NM-3992	準不燃 QM-0823	—
103	LW-1378・1379	m	1,000	1,090	○	○	汚れ防止 消臭	92cm切売可	32	46	1-6	不燃 NM-3992	準不燃 QM-0823	—
104	LW-1380~1383	m	1,000	1,090	○	○	汚れ防止 消臭	92.5cm切売可	35	46.3	1-6	不燃 NM-3992	準不燃 QM-0823	—
104	LW-1384~1388	m	1,000	1,090	○	○	汚れ防止 消臭	92.5cm切売可	64	92.5	1-6	不燃 NM-3992	準不燃 QM-0823	—
105	LW-1389~1392	m	1,000	1,090	○	○	汚れ防止 消臭	92cm切売可	—	—	1-6	不燃 NM-3992	準不燃 QM-0823	—
105	LW-1393~1398	m	1,000	1,090	○	○	汚れ防止 消臭	92cm切売可	—	—	1-6	不燃 NM-3992	準不燃 QM-0823	—
スーパー強化+汚れ防止(ペット対応)														
106	LW-1399・1400	m	1,000	1,090	○	○	スーパー強化 汚れ防止	92cm切売可	—	—	1-6	不燃 NM-3992	準不燃 QM-0823	—
106	LW-1401・1402	m	1,000	1,090	○	○	スーパー強化 汚れ防止	92cm切売可	64	92	1-4	不燃 NM-3992	準不燃 QM-0823	不燃 NM-4083
107	LW-1403~1407	m	1,000	1,090	○	○	スーパー強化 汚れ防止	92.5cm切売可	64	92.5	1-4	不燃 NM-3992	準不燃 QM-0823	不燃 NM-4083
108	LW-1408~1426	m	1,000	1,090	○	○	スーパー強化 汚れ防止	92cm切売可	—	—	1-6	不燃 NM-3992	準不燃 QM-0823	—
110	LW-1427~1430	m	1,000	1,090	○	○	スーパー強化 汚れ防止	92.5cm切売可	32 ^{無地貼可}	46	1-4	不燃 NM-3992	準不燃 QM-0823	不燃 NM-4083
110	LW-1431・1432	m	1,000	1,090	○	○	スーパー強化 汚れ防止	92cm切売可	93	92	1-4	不燃 NM-3992	準不燃 QM-0823	不燃 NM-4083
111	LW-1433	m	1,000	1,090	○	○	スーパー強化 汚れ防止	92cm切売可	—	—	1-6	不燃 NM-3992	準不燃 QM-0823	—
111	LW-1434	m	1,000	1,090	○	○	スーパー強化 汚れ防止	92cm切売可	32	23	1-6	不燃 NM-3992	準不燃 QM-0823	—

※表示価格は商品価格であり、施工代や消費税は含みません。

頁	品番	単位	価格 (円)	m ² 価格 (円)	機能性			規格	リポート		防火 種別	下地別の防火性能(直張り施工)		
					防か び	抗 菌	その他 機能性		↑タテ (cm)	↔ヨコ (cm)		不燃材料 不燃石膏ボード	準不燃材料	金属板
111	LW-1435	m	1,000	1,090	○	○	スーパー強化 汚れ防止	92.5cm切売可	—	2.1	1-6	不燃 NM-3992	準不燃 QM-0823	—
111	LW-1436	m	1,000	1,090	○	○	スーパー強化 汚れ防止	92cm切売可	—	—	1-6	不燃 NM-3992	準不燃 QM-0823	—
111	LW-1437	m	1,000	1,090	○	○	スーパー強化 汚れ防止	92cm切売可	—	—	1-6	不燃 NM-3992	準不燃 QM-0823	—
112	LW-1438~1441	m	1,000	1,090	○	○	スーパー強化 汚れ防止	92cm切売可	—	—	1-6	不燃 NM-3992	準不燃 QM-0823	—
113	LW-1442~1450	m	1,000	1,090	○	○	スーパー強化 汚れ防止	92.5cm切売可	32.1	92.5	1-4	不燃 NM-3992	準不燃 QM-0823	不燃 NM-4083
114	LW-1451~1457	m	1,000	1,090	○	○	スーパー強化 汚れ防止	92cm切売可	32 ^{無地貼可}	46	1-4	不燃 NM-3992	準不燃 QM-0823	不燃 NM-4083
115	LW-1458~1460	m	1,000	1,090	○	○	スーパー強化 汚れ防止	92.5cm切売可	15	15.4	1-6	不燃 NM-3992	準不燃 QM-0823	—
115	LW-1461~1465	m	1,000	1,090	○	○	スーパー強化 汚れ防止	92.5cm切売可	32	46.3	1-4	不燃 NM-3992	準不燃 QM-0823	不燃 NM-4083
116	LW-1466~1475	m	1,000	1,090	○	○	スーパー強化 汚れ防止	92cm切売可	32	46	1-6	不燃 NM-3992	準不燃 QM-0823	—
117	LW-1476~1478	m	1,000	1,090	○	○	スーパー強化 汚れ防止	92cm切売可	93	92	1-6	不燃 NM-3992	準不燃 QM-0823	—
117	LW-1479~1481	m	1,000	1,090	○	○	スーパー強化 汚れ防止	92cm切売可	横貼用	60	1-6	不燃 NM-3992	準不燃 QM-0823	—
ウッド														
118	LW-1482~1484	m	1,000	1,090	○			92cm切売可	125	92	1-4	不燃 NM-3991	準不燃 QM-0822	不燃 NM-4082
118	LW-1485~1487	m	1,000	1,090	○			92cm切売可	124.9	92	1-4	不燃 NM-3991	準不燃 QM-0822	不燃 NM-4082
119	LW-1488	m	1,000	1,090	○		表面強化	93cm切売可	125	93	1-4	不燃 NM-3991	準不燃 QM-0822	不燃 NM-4082
119	LW-1489	m	1,000	1,090	○		表面強化	92cm切売可	125	92	1-4	不燃 NM-3991	準不燃 QM-0822	不燃 NM-4082
119	LW-1490	m	1,000	1,090	○		表面強化	92cm切売可	125	92	1-4	不燃 NM-3991	準不燃 QM-0822	不燃 NM-4082
120	LW-1491・1492	m	1,000	1,090	○		表面強化	92cm切売可	125	92	1-4	不燃 NM-3991	準不燃 QM-0822	不燃 NM-4082
121	LW-1493	m	1,000	1,090	○		表面強化	93cm切売可	94	93	1-4	不燃 NM-3991	準不燃 QM-0822	不燃 NM-4082
121	LW-1494・1495	m	1,000	1,090	○		表面強化	93cm切売可	125	93	1-4	不燃 NM-3991	準不燃 QM-0822	不燃 NM-4082
122	LW-1496	m	1,000	1,090	○		表面強化	93cm切売可	125	93	1-4	不燃 NM-3991	準不燃 QM-0822	不燃 NM-4082
122	LW-1497	m	1,000	1,090	○			93cm切売可	125	93	1-4	不燃 NM-3991	準不燃 QM-0822	不燃 NM-4082
122	LW-1498	m	1,000	1,090	○		表面強化	93cm切売可	125	93	1-4	不燃 NM-3991	準不燃 QM-0822	不燃 NM-4082
123	LW-1499	m	1,000	1,090	○		表面強化	93cm切売可	125	93	1-4	不燃 NM-3991	準不燃 QM-0822	不燃 NM-4082
123	LW-1500	m	1,000	1,090	○		表面強化	92cm切売可	124	92	1-4	不燃 NM-3991	準不燃 QM-0822	不燃 NM-4082
123	LW-1501	m	1,000	1,090	○			93cm切売可	125	93	1-4	不燃 NM-3991	準不燃 QM-0822	不燃 NM-4082
124	LW-1502~1505	m	1,000	1,090	○		表面強化	93cm切売可	125	93	1-4	不燃 NM-3991	準不燃 QM-0822	不燃 NM-4082
125	LW-1506	m	1,000	1,090	○		表面強化	92cm切売可	124	92	1-4	不燃 NM-3991	準不燃 QM-0822	不燃 NM-4082
125	LW-1507・1508	m	1,000	1,090	○			93cm切売可	125	93	1-4	不燃 NM-3991	準不燃 QM-0822	不燃 NM-4082
126	LW-1509	m	1,000	1,090	○		表面強化	92cm切売可	124	92	1-4	不燃 NM-3991	準不燃 QM-0822	不燃 NM-4082
126	LW-1510	m	1,000	1,090	○		表面強化	93cm切売可	125	93	1-4	不燃 NM-3991	準不燃 QM-0822	不燃 NM-4082
127	LW-1511・1512	m	1,000	1,090	○		トップコート 表面強化	92cm切売可	70	92	1-4	不燃 NM-3991	準不燃 QM-0822	不燃 NM-4082
127	LW-1513~1515	m	1,000	1,090	○		表面強化	92cm切売可	124	92	1-4	不燃 NM-3991	準不燃 QM-0822	不燃 NM-4082
128	LW-1516	m	1,000	1,090	○		表面強化	93cm切売可	125	93	1-4	不燃 NM-3991	準不燃 QM-0822	不燃 NM-4082
128	LW-1517・1518	m	1,000	1,090	○		表面強化	92cm切売可	124	92	1-4	不燃 NM-3991	準不燃 QM-0822	不燃 NM-4082
129	LW-1519	m	1,000	1,090	○		トップコート 表面強化	92cm切売可	125	92	1-4	不燃 NM-3991	準不燃 QM-0822	不燃 NM-4082
129	LW-1520・1521	m	1,000	1,090	○		表面強化	92cm切売可	93	92	1-4	不燃 NM-3991	準不燃 QM-0822	不燃 NM-4082
130	LW-1522	m	1,000	1,090	○		表面強化	92cm切売可	124	92	1-4	不燃 NM-3991	準不燃 QM-0822	不燃 NM-4082
130	LW-1523・1524	m	1,000	1,090	○		表面強化	93cm切売可	94	93	1-4	不燃 NM-3991	準不燃 QM-0822	不燃 NM-4082
131	LW-1525	m	1,000	1,090	○			93cm切売可	125	93	1-4	不燃 NM-3991	準不燃 QM-0822	不燃 NM-4082
131	LW-1526	m	1,000	1,090	○			92cm切売可	124 ^{ステップ柄合わせ}	184	1-4	不燃 NM-3991	準不燃 QM-0822	不燃 NM-4082
131	LW-1527	m	1,000	1,090	○			93cm切売可	125	93	1-4	不燃 NM-3991	準不燃 QM-0822	不燃 NM-4082
132	LW-1528	m	1,000	1,090	○			92.5cm切売可	46	46.3	1-4	不燃 NM-3991	準不燃 QM-0822	不燃 NM-4082
132	LW-1529・1530	m	1,000	1,090	○			93cm切売可	94	46.5	1-4	不燃 NM-3991	準不燃 QM-0822	不燃 NM-4082
133	LW-1531・1532	m	1,000	1,090	○	○	トップコート	92cm切売可	62.5	92	1-4	不燃 NM-3991	準不燃 QM-0822	不燃 NM-4082
133	LW-1533・1534	m	1,000	1,090	○		表面強化	92.5cm切売可	10.6	15.4	1-4	不燃 NM-3991	準不燃 QM-0822	不燃 NM-4082
ストーン&マテリアル														
134	LW-1535・1536	m	1,000	1,090	○			92cm切売可	124.8	92	1-4	不燃 NM-3991	準不燃 QM-0822	不燃 NM-4082
134	LW-1537	m	1,000	1,090	○			92cm切売可	94	92	1-4	不燃 NM-3991	準不燃 QM-0822	不燃 NM-4082
134	LW-1538	m	1,000	1,090	○			92.5cm切売可	125.1	92.5	1-4	不燃 NM-3991	準不燃 QM-0822	不燃 NM-4082
134	LW-1539	m	1,000	1,090	○			92cm切売可	94	92	1-4	不燃 NM-3991	準不燃 QM-0822	不燃 NM-4082
134	LW-1540	m	1,000	1,090	○			92cm切売可	94	92	1-4	不燃 NM-3991	準不燃 QM-0822	不燃 NM-4082

*表示価格は商品価格であり、施工代や消費税は含まれません。

頁	品番	単位	価格 (円)	m ² 価格 (円)	機能性			規格	リポート		防火 種別	下地別の防火性能(直張り施工)		
					防 か び	抗 菌	その他 機能性		↑タテ (cm)	↔ヨコ (cm)		不燃材料 不燃石膏ボード	準不燃材料	金属板
135	LW-1541・1542	m	1,000	1,090	○		トップコート 表面強化	92cm切売可	94	92	1-4	不燃 NM-3991	準不燃 QM-0822	不燃 NM-4082
136	LW-1543・1544	m	1,000	1,090	○		トップコート 表面強化	92cm切売可	125	92	1-4	不燃 NM-3991	準不燃 QM-0822	不燃 NM-4082
136	LW-1545	m	1,000	1,090	○		トップコート	92cm切売可	64	92	1-4	不燃 NM-3991	準不燃 QM-0822	不燃 NM-4082
137	LW-1546・1547	m	1,000	1,090	○			93cm切売可	125	93	1-4	不燃 NM-3991	準不燃 QM-0822	不燃 NM-4082
137	LW-1548	m	1,000	1,090	○			93cm切売可	94	93	1-4	不燃 NM-3991	準不燃 QM-0822	不燃 NM-4082
138	LW-1549	m	1,000	1,090	○			93cm切売可	94	93	1-4	不燃 NM-3991	準不燃 QM-0822	不燃 NM-4082
138	LW-1550・1551	m	1,000	1,090	○			93cm切売可	94	93	1-4	不燃 NM-3991	準不燃 QM-0822	不燃 NM-4082
139	LW-1552・1553	m	1,000	1,090	○			93cm切売可	79	186 ステップ併合わせ	1-4	不燃 NM-3991	準不燃 QM-0822	不燃 NM-4082
139	LW-1554・1555	m	1,000	1,090	○			93cm切売可	79	93	1-4	不燃 NM-3991	準不燃 QM-0822	不燃 NM-4082
140	LW-1556	m	1,000	1,090	○			93cm切売可	94	93	1-4	不燃 NM-3991	準不燃 QM-0822	不燃 NM-4082
140	LW-1557・1558	m	1,000	1,090	○		トップコート 表面強化	92cm切売可	94	92	1-4	不燃 NM-3991	準不燃 QM-0822	不燃 NM-4082
141	LW-1559・1560	m	1,000	1,090	○		トップコート 表面強化	92cm切売可	94	92	1-4	不燃 NM-3991	準不燃 QM-0822	不燃 NM-4082
142	LW-1561	m	1,000	1,090	○			92cm切売可	46.5	92	1-4	不燃 NM-3991	準不燃 QM-0822	不燃 NM-4082
142	LW-1562	m	1,000	1,090	○			92cm切売可	46.5	92	1-4	不燃 NM-3991	準不燃 QM-0822	不燃 NM-4082
142	LW-1563	m	1,000	1,090	○			93cm切売可	79	93	1-4	不燃 NM-3991	準不燃 QM-0822	不燃 NM-4082
143	LW-1564・1565	m	1,000	1,090	○		表面強化	92cm切売可	93	92	1-4	不燃 NM-3991	準不燃 QM-0822	不燃 NM-4082
143	LW-1566	m	1,000	1,090	○		表面強化	92cm切売可	46.5	92	1-4	不燃 NM-3991	準不燃 QM-0822	不燃 NM-4082
144	LW-1567	m	1,000	1,090	○		表面強化	92cm切売可	93	92	1-4	不燃 NM-3991	準不燃 QM-0822	不燃 NM-4082
144	LW-1568	m	1,000	1,090	○			93cm切売可	60.5	93	1-4	不燃 NM-3991	準不燃 QM-0822	不燃 NM-4082
144	LW-1569	m	1,000	1,090	○			93cm切売可	94	93	1-4	不燃 NM-3991	準不燃 QM-0822	不燃 NM-4082
145	LW-1570・1571	m	1,000	1,090	○		トップコート	92cm切売可	64	92	1-4	不燃 NM-3991	準不燃 QM-0822	不燃 NM-4082
145	LW-1572・1573	m	1,000	1,090	○		表面強化	92cm切売可	—	—	1-4	不燃 NM-3991	準不燃 QM-0822	不燃 NM-4082
145	LW-1574~1576	m	1,000	1,090	○			92cm切売可	19	30.7	1-4	不燃 NM-3991	準不燃 QM-0822	不燃 NM-4082
パターン														
146	LW-1577・1578	m	1,000	1,090	○		表面強化	92cm切売可	64	92	1-4	不燃 NM-3991	準不燃 QM-0822	不燃 NM-4082
146	LW-1579	m	1,000	1,090	○			92cm切売可	32	30.7	1-4	不燃 NM-3984	準不燃 QM-0819	不燃 NM-4110
147	LW-1580・1581	m	1,000	1,090	○			92.5cm切売可	64	92.5	1-4	不燃 NM-3991	準不燃 QM-0822	不燃 NM-4082
147	LW-1582	m	1,000	1,090	○			92cm切売可	64	92	1-4	不燃 NM-3991	準不燃 QM-0822	不燃 NM-4082
148	LW-1583~1585	m	1,000	1,090	○			93cm切売可	62.5	93	1-4	不燃 NM-3991	準不燃 QM-0822	不燃 NM-4082
149	LW-1586・1587	m	1,000	1,090	○	○		92cm切売可	64	92	1-4	不燃 NM-3991	準不燃 QM-0822	不燃 NM-4082
149	LW-1588	m	1,000	1,090	○			93cm切売可	125	186 ステップ併合わせ	1-4	不燃 NM-3991	準不燃 QM-0822	不燃 NM-4082
150	LW-1589・1590	m	1,000	1,090	○			92.5cm切売可	1.8	2.5	1-4	不燃 NM-3985	準不燃 QM-0820	不燃 NM-4111
150	LW-1591・1592	m	1,000	1,090	○			92cm切売可	31.5	46 無地貼可	1-4	不燃 NM-3991	準不燃 QM-0822	不燃 NM-4082
151	LW-1593・1594	m	1,000	1,090	○		表面強化	92cm切売可	42.5	30.7	1-4	不燃 NM-3991	準不燃 QM-0822	不燃 NM-4082
151	LW-1595	m	1,000	1,090	○			92cm切売可	32	18.4	1-4	不燃 NM-3985	準不燃 QM-0820	不燃 NM-4111
151	LW-1596	m	1,000	1,090	○			92.5cm切売可	22	30.8	1-4	不燃 NM-3991	準不燃 QM-0822	不燃 NM-4082
ジャパン														
152	LW-1597	m	1,000	1,090	○		表面強化	92cm切売可	64	92	1-4	不燃 NM-3991	準不燃 QM-0822	不燃 NM-4082
152	LW-1598	m	1,000	1,090	○		表面強化	92cm切売可	48	92	1-4	不燃 NM-3991	準不燃 QM-0822	不燃 NM-4082
152	LW-1599・1600	m	1,000	1,090	○		表面強化	92cm切売可	—	—	1-4	不燃 NM-3991	準不燃 QM-0822	不燃 NM-4082
153	LW-1601・1602	m	1,000	1,090	○		トップコート	92.5cm切売可	46	92.5	1-4	不燃 NM-3991	準不燃 QM-0822	不燃 NM-4082
153	LW-1603~1605	m	1,000	1,090	○		トップコート	92.5cm切売可	32	46.3	1-4	不燃 NM-3991	準不燃 QM-0822	不燃 NM-4082
154	LW-1606~1609	m	1,000	1,090	○			92cm切売可	64	46	1-4	不燃 NM-3991	準不燃 QM-0822	不燃 NM-4082
155	LW-1610~1613	m	1,000	1,090	○		トップコート	92cm切売可	—	—	1-4	不燃 NM-3991	準不燃 QM-0822	不燃 NM-4082
156	LW-1614~1617	m	1,000	1,090	○		トップコート	92cm切売可	—	—	1-4	不燃 NM-3991	準不燃 QM-0822	不燃 NM-4082
156	LW-1618~1620	m	1,000	1,090	○		トップコート	92cm切売可	31.5	92	1-4	不燃 NM-3991	準不燃 QM-0822	不燃 NM-4082
157	LW-1621	m	1,000	1,090	○		表面強化	92cm切売可	32	92	1-4	不燃 NM-3984	準不燃 QM-0819	不燃 NM-4110
157	LW-1622	m	1,000	1,090	○			92.5cm切売可	64.1	92.5	1-4	不燃 NM-3985	準不燃 QM-0820	不燃 NM-4111
157	LW-1623	m	1,000	1,090	○			92.5cm切売可	32	46.3	1-4	不燃 NM-3985	準不燃 QM-0820	不燃 NM-4111
158	LW-1624・1625	m	1,000	1,090	○		トップコート	92.5cm切売可	32	30.8	1-4	不燃 NM-3991	準不燃 QM-0822	不燃 NM-4082
158	LW-1626・1627	m	1,000	1,090	○		トップコート	92cm切売可	32	46	1-4	不燃 NM-3991	準不燃 QM-0822	不燃 NM-4082
159	LW-1628	m	1,000	1,090	○		表面強化	93cm切売可	125	93	1-4	不燃 NM-3991	準不燃 QM-0822	不燃 NM-4082

※表示価格は商品価格であり、施工代や消費税は含みません。

頁	品番	単位	価格 (円)	m ² 価格 (円)	機能性			規格	リポート		防火 種別	下地別の防火性能(直張り施工)		
					防か び	抗 菌	その他 機能性		↓タテ (cm)	→ヨコ (cm)		不燃材料 不燃石膏ボ－ド	準不燃材料	金属板
159	LW-1629	m	1,000	1,090	○			93cm切売可	26	31	1-4	不燃 NM-3991	準不燃 QM-0822	不燃 NM-4082
kioi														
161	LW-1630	m	1,000	1,090	○			92.5cm切売可	32	92.5	1-4	不燃 NM-3985	準不燃 QM-0820	不燃 NM-4111
162	LW-1631	m	1,000	1,090	○			92cm切売可	64	92	1-4	不燃 NM-3985	準不燃 QM-0820	不燃 NM-4111
163	LW-1632	m	1,000	1,090	○			92cm切売可	64	92	1-4	不燃 NM-3985	準不燃 QM-0820	不燃 NM-4111
163	LW-1633	m	1,000	1,090	○			92.5cm切売可	64	92.5	1-4	不燃 NM-3991	準不燃 QM-0822	不燃 NM-4082
164	LW-1634~1636	m	1,000	1,090	○			92.5cm切売可	64.2	92.5	1-4	不燃 NM-3984	準不燃 QM-0819	不燃 NM-4110
166	LW-1637・1638	m	1,000	1,090	○	表面強化		92.5cm切売可	64	92.5	1-4	不燃 NM-3985	準不燃 QM-0820	不燃 NM-4111
167	LW-1639・1640	m	1,000	1,090	○	表面強化		92cm切売可	64.2	92	1-4	不燃 NM-3991	準不燃 QM-0822	不燃 NM-4082
168	LW-1641・1642	m	1,000	1,090	○			92cm切売可	64	92	1-4	不燃 NM-3985	準不燃 QM-0820	不燃 NM-4111
169	LW-1643	m	1,000	1,090	○			92cm切売可	32	23	1-4	不燃 NM-3985	準不燃 QM-0820	不燃 NM-4111
169	LW-1644	m	1,000	1,090	○			92cm切売可	32	92	1-4	不燃 NM-3985	準不燃 QM-0820	不燃 NM-4111
170	LW-1645~1647	m	1,000	1,090	○	トップコート		92.5cm切売可	32	92.5	1-4	不燃 NM-3991	準不燃 QM-0822	不燃 NM-4082
171	LW-1648~1650	m	1,000	1,090	○	表面強化		92cm切売可	64	92	1-4	不燃 NM-3991	準不燃 QM-0822	不燃 NM-4082
172	LW-1651~1653	m	1,000	1,090	○			92cm切売可	—	46	1-4	不燃 NM-3985	準不燃 QM-0820	不燃 NM-4111
173	LW-1654~1656	m	1,000	1,090	○			92cm切売可	64	92	1-4	不燃 NM-3985	準不燃 QM-0820	不燃 NM-4111
174	LW-1657	m	1,000	1,090	○	表面強化		92.5cm切売可	64	92.5	1-4	不燃 NM-3991	準不燃 QM-0822	不燃 NM-4082
175	LW-1658~1662	m	1,000	1,090	○	トップコート		92.5cm切売可	32	92.5	1-4	不燃 NM-3991	準不燃 QM-0822	不燃 NM-4082
V&A														
177	LW-1663~1666	m	1,000	1,090	○	トップコート 表面強化		92.5cm切売可	64	46	1-4	不燃 NM-3984	準不燃 QM-0819	不燃 NM-4110
178	LW-1667	m	1,000	1,090	○	トップコート 表面強化		92cm切売可	32	92	1-4	不燃 NM-3991	準不燃 QM-0822	不燃 NM-4082
179	LW-1668	m	1,000	1,090	○	トップコート		92cm切売可	64	92	1-4	不燃 NM-3991	準不燃 QM-0822	不燃 NM-4082
180	LW-1669	m	1,000	1,090	○			93cm切売可	60.5	46.5	1-4	不燃 NM-3991	準不燃 QM-0822	不燃 NM-4082
180	LW-1670	m	1,000	1,090	○	表面強化		92cm切売可	64	46	1-4	不燃 NM-3991	準不燃 QM-0822	不燃 NM-4082
181	LW-1671	m	1,000	1,090	○			92.5cm切売可	64	46.3	1-4	不燃 NM-3991	準不燃 QM-0822	不燃 NM-4082
181	LW-1672	m	1,000	1,090	○	表面強化		92cm切売可	32	23	1-4	不燃 NM-3991	準不燃 QM-0822	不燃 NM-4082
182	LW-1673	m	1,000	1,090	○			93cm切売可	60.5	46.5	1-4	不燃 NM-3991	準不燃 QM-0822	不燃 NM-4082
182	LW-1674	m	1,000	1,090	○	表面強化		92cm切売可	32	46	1-4	不燃 NM-3991	準不燃 QM-0822	不燃 NM-4082
183	LW-1675	m	1,000	1,090	○			92cm切売可	60.6	46	1-4	不燃 NM-3991	準不燃 QM-0822	不燃 NM-4082
183	LW-1676	m	1,000	1,090	○			92cm切売可	47	46	1-4	不燃 NM-3991	準不燃 QM-0822	不燃 NM-4082
184	LW-1677	m	1,000	1,090	○			92cm切売可	32	46	1-4	不燃 NM-3991	準不燃 QM-0822	不燃 NM-4082
184	LW-1678	m	1,000	1,090	○			92.5cm切売可	31.3	46.3	1-4	不燃 NM-3991	準不燃 QM-0822	不燃 NM-4082
Lilycolor British Colours														
185	LW-1679~1684	m	1,000	1,090	○	トップコート		92cm切売可	—	—	1-4	不燃 NM-3991	準不燃 QM-0822	不燃 NM-4082
187	LW-1685~1709	m	1,000	1,090	○	トップコート		92cm切売可	—	—	1-4	不燃 NM-3991	準不燃 QM-0822	不燃 NM-4082
miffy														
189	LW-1710~1722	m	1,000	1,090	○	トップコート 表面強化		92cm切売可	—	—	1-4	不燃 NM-3991	準不燃 QM-0822	不燃 NM-4082
190	LW-1723	m	1,000	1,090	○			92cm切売可	64	92	1-4	不燃 NM-3991	準不燃 QM-0822	不燃 NM-4082
190	LW-1724	m	1,000	1,090	○			92.5cm切売可	32	46	1-4	不燃 NM-3985	準不燃 QM-0820	不燃 NM-4111
191	LW-1725	m	1,000	1,090	○	表面強化		92cm切売可	32	46	1-4	不燃 NM-3991	準不燃 QM-0822	不燃 NM-4082
191	LW-1726	m	1,000	1,090	○			92.5cm切売可	70.5	92.5	1-4	不燃 NM-3991	準不燃 QM-0822	不燃 NM-4082
192	LW-1727	m	1,000	1,090	○			92.5cm切売可	32	46.3	1-4	不燃 NM-3991	準不燃 QM-0822	不燃 NM-4082
192	LW-1728	m	1,000	1,090	○			93cm切売可	94	93	1-4	不燃 NM-3991	準不燃 QM-0822	不燃 NM-4082
193	LW-1729・1730	m	1,000	1,090	○			92cm切売可	32	30.7	1-4	不燃 NM-3985	準不燃 QM-0820	不燃 NM-4111

※表示価格は商品価格であり、施工代や消費税は含まれません。

LWT-1731~1755 特殊品

頁	品番	単位	価格(円)	m ² 価格(円)	機能性			規格	リポート		防火種別	下地別の防火性能(直張り施工)			
					防かび	抗菌	その他機能性		↑タテ(cm)	↔ヨコ(cm)		不燃材料	不燃石膏ボード	準不燃材料	金属板
<p>掲示板壁紙 特殊掛率 ■品質規格:F☆☆☆☆ ■材料区分:塩化ビニル樹脂系壁紙</p>															
200	LWT-1731~1736	m	2,100	2,290				巾92cm×40m巻 切売可	—	—	非防火	—	—	—	—
200	LWT-1737~1740	m	9,500	10,330				巾92cm×10m巻 切売可	—	—	非防火	—	—	—	—
<p>ウレタン吸音材 特殊掛率</p>															
201	LWT-1741	m	8,000	8,000				巾100cm切売可/5m単位	—	—	非防火	—	—	—	—
<p>防塵壁紙 ■品質規格:JIS・SV・F☆☆☆☆ ■材料区分:塩化ビニル樹脂系壁紙</p>															
201	LWA-1742~1745	m	1,350	1,470			帯電防止	巾92cm切売可	—	—	1-4	不燃 NM-3991	準不燃 QM-0822	準不燃 QM-0822	不燃 NM-4082
<p>美術館・博物館用 織物壁紙 特殊掛率 ■品質規格:JIS・F☆☆☆☆ ■材料区分:繊維系壁紙</p>															
202	LWT-1746・1747	m	2,800	3,040			通気性 [®] ホツレ止	巾92cm切売可	—	—	1-2	不燃 NM-9862	準不燃 QM-9364	準不燃 QM-9364	難燃 RM-9176
202	LWT-1748・1749	m	2,650	2,880			通気性 [®] ホツレ止	巾92cm切売可	—	—	2-3	準不燃 QM-9364	準不燃 QM-9364	準不燃 QM-9364	—
<p>塗装用下地材 特殊掛率 ■品質規格:F☆☆☆☆ ■材料区分:繊維系壁紙</p>															
203	LWT-1750	本	30,000	650			通気性 [®]	巾92cm×50m巻/本売	—	—	非防火	—	—	—	—
203	LWT-1751	本	23,500	510			通気性 [®]	巾92cm×50m巻/本売	—	—	非防火	—	—	—	—
<p>塗装用壁紙 ルナファーマー《ドイツ製》 特殊掛率 ■品質規格:F☆☆☆☆ ■材料区分:繊維系壁紙</p>															
203	LWT-1752	本	32,000	1,280				巾100cm×25m巻/本売	—	—	非防火	—	—	—	—
<p>塗装用壁紙 ルナファーマー《ドイツ製》 特殊掛率 ■品質規格:F☆☆☆☆ ■材料区分:紙系壁紙</p>															
203	LWT-1753	m	440	590				巾75cm切売可	—	—	非防火	—	—	—	—
203	LWT-1754	m	440	590				巾75cm切売可	—	—	非防火	—	—	—	—
<p>塗装用壁紙 P-WALL 特殊掛率 ■品質規格:F☆☆☆☆ ■材料区分:無機質系壁紙</p>															
204	LWT-1755	m	2,400	2,400				巾100cm切売可	—	—	非防火	—	—	—	—

※表示価格は商品価格であり、施工代や消費税は含みません。 ③商品の構造により、機能性を有しています。

LW-1756~1768

■品質規格:SV・F☆☆☆☆ ■材料区分:塩化ビニル樹脂系壁紙

頁	品番	単位	価格(円)	m ² 価格(円)	機能性			規格	リポート		防火種別	下地別の防火性能(直張り施工)			
					防かび	抗菌	その他機能性		↑タテ(cm)	↔ヨコ(cm)		不燃材料	不燃石膏ボード	準不燃材料	金属板
<p>ボーダー</p>															
205	LW-1756	本	4,400	—	○			巾11cm×10m巻/本売	—	32	1-4	不燃 NM-3984	準不燃 QM-0819	不燃 NM-4110	
205	LW-1757・1758	本	5,500	—	○	○	消臭	巾13.5cm×10m巻/本売	—	32	1-4	不燃 NM-3991	準不燃 QM-0822	不燃 NM-4082	
205	LW-1759~1763	本	4,400	—	○			巾12cm×10m巻/本売	—	32	1-4	不燃 NM-3985	準不燃 QM-0820	不燃 NM-4111	
205	LW-1764・1765	本	4,400	—	○			巾11cm×10m巻/本売	—	21.5	1-4	不燃 NM-3991	準不燃 QM-0822	不燃 NM-4082	
205	LW-1766・1767	本	5,000	—	○	○		巾13.5cm×10m巻/本売	—	21.5	1-4	不燃 NM-3991	準不燃 QM-0822	不燃 NM-4082	
205	LW-1768	本	5,500	—	○			巾16cm×10m巻/本売	—	21.5	1-4	不燃 NM-3985	準不燃 QM-0820	不燃 NM-4111	

※表示価格は商品価格であり、施工代や消費税は含みません。

防火認定番号が変更になる場合があります。
日本壁装協会の「壁紙品質情報検索システム」で
商品番号から最新の認定番号をご確認ください。

<https://www.wacoa.jp/Hekisou/>
日本壁装協会 検索

HL51~69 リリカラソフト巾木 / 90981~90990 リリカラコーク

頁	品番	単位	価格(円)	商品名	規格	素材
206	HL51~69	ケース	6,125	ソフト巾木	長さ909mm 高さ40mm(Rアリ)	
206	HL51~69	ケース	6,600	ソフト巾木	長さ909mm 高さ60mm(Rアリ,Rナン)	
206	HL51~69	ケース	7,050	ソフト巾木	長さ909mm 高さ75mm(Rアリ,Rナン)	
206	HL51~69	ケース	7,725	ソフト巾木	長さ909mm 高さ100mm(Rアリ,Rナン)	
206	90981~90990	本売り、ケース売り(6本/ケース)	—	リリカラコーク	500g/本(但し、クリア340のみ340g/本)	アクリル樹脂エマルジョン、無機充填剤

90301~90312 リリカラ・ジョイナー 特殊掛率

【価格ランク表】

頁	品番	単位	価格(円)	商品名	規格	素材	ランク	材料価格/m ²
207	90301~90305	本	1,100	ジョイナー・平面用	巾6mm×高さ3.7mm×長さ1400mm	ABS樹脂	A	~1,000円
207	90306~90310	本	1,200	ジョイナー・出隅用	巾6mm×6mm×長さ1400mm	ABS樹脂	AA	~1,200円
207	90311	本	600	アタッチメント・平面用	巾47mm×高さ2.6mm×長さ1800mm	塩化ビニル樹脂	AB	~1,500円
207	90312	本	700	アタッチメント・出隅用	巾30mm×30mm×長さ1800mm	塩化ビニル樹脂	B	~2,000円
							C	~2,500円
							D	~3,500円
							S	~5,000円
							SS	5,001円~

※表示価格は商品価格であり、施工代や消費税は含みません。

品番対照表 旧ウィル ▶ 新ウィル・他 (23ウィルの品番記載のない商品は廃番です)

23ウィル	26ウィル	25ライト	25不燃	24Vウォール	24マテリアル
LW-1	LW-1058				
LW-2	LW-1055				
LW-3	LW-1056				
LW-5	LW-1057				
LW-7	LW-1049	LL-6389			
LW-8	LW-1050				
LW-9	LW-1051				
LW-10	LW-1052				
LW-11	LW-1053				
LW-12	LW-1054				
LW-13	LW-1040				
LW-14	LW-1036				
LW-15	LW-1037				
LW-16	LW-1038				
LW-17	LW-1039				
LW-18	LW-1032	LL-6528			
LW-19	LW-1031	LL-6526			
LW-20	LW-1034				
LW-21	LW-1033	LL-6527			
LW-22	LW-1035				
LW-23	LW-1046	LL-6384			
LW-24	LW-1047	LL-6385			
LW-25	LW-1048				
LW-27		LL-6386			
LW-31	LW-1042	LL-6352			
LW-32	LW-1041	LL-6351			
LW-33	LW-1043				
LW-34	LW-1044				
LW-35	LW-1045				
LW-36	LW-1061				
LW-37	LW-1059				
LW-38	LW-1060				
LW-39	LW-1062				
LW-40	LW-1063				
LW-41	LW-1064				
LW-55	LW-1580				
LW-56	LW-1581				
LW-59	LW-1586				
LW-60	LW-1587				
LW-61	LW-1603				
LW-62	LW-1604				
LW-66	LW-1605				
LW-67	LW-1583				
LW-69	LW-1584				
LW-70	LW-1585				
LW-73	LW-1578				
LW-74	LW-1577				
LW-77	LW-1669	LL-6288			
LW-78				LV-2002	
LW-79				LV-2003	
LW-80				LV-2004	
LW-81	LW-1671	LL-6290			
LW-82				LV-2006	
LW-83	LW-1673	LL-6291			
LW-84				LV-2008	
LW-85				LV-2009	
LW-86	LW-1670				
LW-87	LW-1672				
LW-88				LV-2012	
LW-89	LW-1674	LL-6289			
LW-90				LV-2014	
LW-91				LV-2015	
LW-92				LV-2016	
LW-93	LW-1685	LL-6300			
LW-94	LW-1686	LL-6301			
LW-95	LW-1687	LL-6302			
LW-96				LV-2020	
LW-97	LW-1688	LL-6303			
LW-98	LW-1689	LL-6304			
LW-99	LW-1690	LL-6305			
LW-100	LW-1691	LL-6306			
LW-101	LW-1696	LL-6311			
LW-102	LW-1692	LL-6307			
LW-103	LW-1693	LL-6308			
LW-104	LW-1694	LL-6309			
LW-105	LW-1695	LL-6310			
LW-106	LW-1700	LL-6315			
LW-107				LV-2031	
LW-108	LW-1697	LL-6312			
LW-109	LW-1698	LL-6313			
LW-110	LW-1699	LL-6314			
LW-111	LW-1706	LL-6321			

23ウィル	26ウィル	25ライト	25不燃	24Vウォール	24マテリアル
LW-112	LW-1701	LL-6316			
LW-113				LV-2037	
LW-114	LW-1702	LL-6317			
LW-115				LV-2039	
LW-116	LW-1704	LL-6319			
LW-117	LW-1707	LL-6322			
LW-118	LW-1705	LL-6320			
LW-119				LV-2043	
LW-120	LW-1703	LL-6318			
LW-121	LW-1708	LL-6323			
LW-122	LW-1709	LL-6324			
LW-133	LW-1654				
LW-134	LW-1655				
LW-135	LW-1656				
LW-136	LW-1651				
LW-137	LW-1652				
LW-138	LW-1653				
LW-140		LL-6239			
LW-143	LW-1641	LL-6237			
LW-144	LW-1642				
LW-145	LW-1631	LL-6240			
LW-146	LW-1632	LL-6241			
LW-147	LW-1633	LL-6238			
LW-148	LW-1643				
LW-149	LW-1644				
LW-150	LW-1645				
LW-151	LW-1646				
LW-152	LW-1647				
LW-153	LW-1657				
LW-154	LW-1658	LL-6242			
LW-156	LW-1661	LL-6244			
LW-157	LW-1660	LL-6245			
LW-159	LW-1662	LL-6246			
LW-160	LW-1725				
LW-162	LW-1727				
LW-163	LW-1728				
LW-164	LW-1726				
LW-165	LW-1729				
LW-168	LW-1710				
LW-169	LW-1711				
LW-170	LW-1715				
LW-171	LW-1719				
LW-172	LW-1712				
LW-173	LW-1716				
LW-174	LW-1720				
LW-175	LW-1713				
LW-176	LW-1717				
LW-177	LW-1721				
LW-178	LW-1714				
LW-179	LW-1718				
LW-180	LW-1722				
LW-183	LW-1499				
LW-187	LW-1493				
LW-190	LW-1511				
LW-191	LW-1512				
LW-192	LW-1494				
LW-193	LW-1495				
LW-194	LW-1509				
LW-195	LW-1510				
LW-196	LW-1496				
LW-197	LW-1502	LL-6101			
LW-198	LW-1503	LL-6102			
LW-199	LW-1497	LL-6098			
LW-200	LW-1506	LL-6104			
LW-201	LW-1501				
LW-202	LW-1516	LL-6103			
LW-204	LW-1500				
LW-207	LW-1517	LL-6108			
LW-208	LW-1518				
LW-209	LW-1513	LL-6105			
LW-210	LW-1514	LL-6106			
LW-211	LW-1515				
LW-212	LW-1507				
LW-213	LW-1508				
LW-217	LW-1521				
LW-218	LW-1523				
LW-219	LW-1524				
LW-220	LW-1534				
LW-222	LW-1522	LL-6096			
LW-224		LL-6097			
LW-225	LW-1498	LL-6100			
LW-226	LW-1525	LL-6107			

品番対照表 旧ウィル ▶ 新ウィル・他 (23ウィルの品番記載のない商品は廃番です)

23ウィル	26ウィル	25ライト	25不燃	24Vウォール	24マテリアル
LW-229	LW-1527	LL-6113			
LW-232	LW-1526	LL-6112			
LW-234	LW-1530	LL-6111			
LW-235	LW-1531				
LW-236	LW-1532				
LW-237	LW-1552	LL-6138			
LW-238	LW-1553				
LW-239	LW-1546	LL-6133			
LW-240	LW-1547	LL-6134			
LW-241	LW-1545	LL-6130			
LW-242	LW-1549				
LW-243	LW-1568	LL-6142			
LW-244	LW-1548	LL-6131			
LW-245	LW-1556				
LW-248	LW-1550	LL-6139			
LW-249	LW-1551	LL-6140			
LW-250	LW-1554	LL-6128			
LW-251	LW-1555	LL-6129			
LW-252	LW-1567				
LW-253	LW-1569	LL-6158			
LW-256		LL-6151			
LW-258	LW-1561	LL-6164			
LW-261	LW-1562	LL-6165			
LW-263	LW-1564				
LW-264	LW-1565	LL-6160			
LW-265	LW-1566	LL-6161			
LW-266	LW-1563	LL-6162			
LW-267	LW-1528	LL-6114			
LW-269	LW-1572				
LW-270	LW-1573				
LW-271	LW-1574				
LW-272	LW-1576				
LW-273	LW-1575				
LW-274	LW-1570				
LW-275	LW-1571				
LW-276	LW-1597	LL-6254			
LW-277	LW-1599				
LW-278	LW-1600				
LW-279	LW-1598				
LW-283	LW-1621				
LW-285	LW-1623				
LW-286	LW-1608	LL-6270			
LW-287	LW-1606				
LW-288	LW-1607				
LW-289	LW-1610				
LW-290	LW-1611				
LW-291	LW-1613				
LW-292	LW-1612				
LW-298	LW-1618	LL-6277			
LW-299	LW-1619				
LW-300	LW-1614	LL-6260			
LW-301	LW-1616	LL-6261			
LW-302	LW-1624				
LW-303	LW-1625				
LW-304	LW-1488				
LW-305	LW-1626				
LW-306	LW-1627				
LW-307	LW-1629	LL-6283			
LW-308	LW-1628				
LW-311	LW-1582	LL-6191			
LW-314	LW-1588				
LW-316	LW-1596				
LW-317	LW-1591	LL-6198			
LW-318	LW-1592				
LW-322		LL-6185			
LW-326	LW-1579				
LW-329	LW-1589	LL-6214			
LW-330	LW-1590	LL-6215			
LW-334	LW-1595				
LW-335	LW-1593				
LW-336	LW-1594				
LW-339		LL-6353			
LW-340		LL-6354			
LW-342		LL-6355			
LW-347		LL-6506			
LW-348		LL-6507			
LW-349		LL-6508			
LW-352		LL-6510	FU-79676		
LW-353		LL-6511			
LW-354		LL-6509			
LW-365		LL-6348			
LW-373	LW-1296	LL-6555	FU-79606		

23ウィル	26ウィル	25ライト	25不燃	24Vウォール	24マテリアル
LW-374	LW-1297	LL-6556			
LW-375		LL-6547	FU-79611		
LW-376		LL-6548	FU-79648		
LW-377	LW-1299	LL-6552	FU-79609		
LW-378	LW-1300	LL-6553	FU-79623		
LW-390		LL-6593	FU-79632		
LWT-391	LWT-1113	LLT-6071			
LWT-392	LWT-1114	LLT-6072			
LWT-393	LWT-1103	LLT-6073			
LWT-394	LWT-1104	LLT-6074			
LW-395	LW-1288				
LW-396	LW-1289				
LW-397	LW-1290				
LW-398	LW-1291				
LW-403	LW-1433	LL-6621			
LW-404		LL-6622			
LW-406	LW-1399	LL-6623			
LW-407	LW-1400	LL-6625			
LW-408		LL-6624			
LW-410	LW-1408	LL-6628			
LW-411	LW-1409	LL-6633			
LW-412	LW-1415	LL-6636			
LW-413	LW-1410				
LW-414	LW-1416				
LW-415	LW-1411	LL-6629			
LW-416	LW-1412	LL-6631			
LW-417	LW-1413	LL-6634			
LW-421	LW-1414				
LW-422	LW-1417	LL-6637			
LW-423		LL-6632			
LW-425	LW-1426	LL-6635			
LW-426	LW-1423	LL-6630			
LW-429	LW-1418	LL-6638			
LW-430	LW-1436	LL-6667			
LW-431		LL-6668			
LW-433	LW-1437	LL-6677			
LW-436	LW-1438	LL-6669			
LW-437	LW-1439	LL-6670			
LW-440		LL-6671			
LW-444	LW-1440	LL-6672			
LW-447	LW-1441	LL-6673			
LW-448	LW-1458				
LW-449	LW-1459				
LW-450	LW-1460				
LW-452	LW-1467	LL-6680			
LW-453	LW-1468				
LW-455	LW-1466				
LW-457	LW-1469				
LW-458	LW-1473				
LW-459	LW-1471	LL-6681			
LW-461	LW-1472				
LW-462	LW-1475				
LW-463		LL-6626			
LW-464		LL-6627			
LW-465		LL-6679			
LW-466		LL-6678			
LW-467	LW-1435	LL-6676			
LW-472	LW-1434	LL-6674			
LW-473		LL-6675			
LW-478	LW-1476	LL-6689			
LW-479	LW-1477				
LW-480	LW-1478	LL-6690			
LW-489	LW-1393	LL-6780			
LW-492	LW-1394				
LW-493	LW-1395				
LW-495	LW-1373				
LW-499		LL-6781			
LW-501	LW-1374				
LW-508	LW-1389	LL-6766			
LW-509		LL-6767			
LW-510	LW-1371	LL-6765			
LW-512	LW-1370	LL-6768			
LW-514		LL-6769			
LW-516	LW-1380	LL-6775			
LW-517	LW-1382	LL-6777			
LW-518	LW-1381				
LW-519	LW-1383	LL-6776			
LW-520	LW-1372	LL-6778			
LW-522		LL-6779			
LW-523	LW-1384	LL-6770			
LW-524	LW-1387	LL-6773			
LW-525	LW-1388	LL-6774			

品番対照表 旧ウィル ▶ 新ウィル・他 (23ウィルの品番記載のない商品は廃番です)

23ウィル	26ウィル	25ライト	25不燃	24Vウォール	24マテリアル
LW-527	LW-1376				
LW-528	LW-1377	LL-6782			
LW-530	LW-1375				
LW-533		LL-6783			
LW-535	LW-1378	LL-6784			
LW-536	LW-1379	LL-6785			
LW-539	LW-1248				
LW-542	LW-1249				
LW-543	LW-1250				
LW-549		LL-6600			
LW-553		LL-6601	FU-79666		
LW-555		LL-6594	FU-79615		
LW-556		LL-6595	FU-79629		
LW-557		LL-6596	FU-79642		
LW-564		LL-6592			
LW-567		LL-6520			
LW-568		LL-6521			
LW-569		LL-6522			
LW-570	LW-1254	LL-6388			
LW-571		LL-6598			
LW-572		LL-6599			
LW-573		LL-6523	FU-79682		
LW-574		LL-6524	FU-79683		
LW-575		LL-6525	FU-79684		
LW-576	LW-1213	LL-6512			
LW-577		LL-6513			
LW-579		LL-6514			
LW-580		LL-6519			
LW-581		LL-6515			
LW-582		LL-6516			
LW-583		LL-6517			
LW-584		LL-6518			
LW-585		LL-6475			
LW-586		LL-6477			
LW-587		LL-6478			
LW-589		LL-6476			
LW-591		LL-6479			
LW-593		LL-6480			
LW-596		LL-6481			
LW-597	LW-1175	LL-6569	FU-79608		
LW-598	LW-1176	LL-6570	FU-79622		
LW-599	LW-1177				
LW-600	LW-1178	LL-6571	FU-79638		
LW-603	LW-1179				
LW-604	LW-1185				
LW-605		LL-6573	FU-79671		
LW-607	LW-1180				
LW-608	LW-1181	LL-6572	FU-79654		
LW-610		LL-6574	FU-79674		
LW-611	LW-1183				
LW-612		LL-6566			
LW-613		LL-6567			
LW-614		LL-6568			
LW-620		LL-6575	FU-79607		
LW-621		LL-6577	FU-79624		
LW-622		LL-6576	FU-79650		
LW-624		LL-6578	FU-79655		
LW-625		LL-6550	FU-79602		
LW-629		LL-6551	FU-79603		
LW-633		LL-6584			
LW-637	LW-1212	LL-6590			
LW-638		LL-6591			
LW-639	LW-1214				
LW-640	LW-1215				
LW-641	LW-1216				
LW-643	LW-1217				
LW-644	LW-1211	LL-6381			
LW-646	LW-1218				
LW-647	LW-1219				
LW-648	LW-1220				
LW-649	LW-1221				
LW-650		LL-6585	FU-79619		
LW-651		LL-6382			
LW-652		LL-6586			
LW-653	LW-1204	LL-6356			
LW-654	LW-1205	LL-6357			
LW-655	LW-1206	LL-6359			
LW-656	LW-1207	LL-6358			
LW-657	LW-1208				
LW-658	LW-1209	LL-6360			
LW-659	LW-1210				
LW-660	LW-1165	LL-6033			

23ウィル	26ウィル	25ライト	25不燃	24Vウォール	24マテリアル
LW-662		LL-6037			
LW-667		LL-6546	FU-79612		
LW-668	LW-1160	LL-6361			
LW-670		LL-6362			
LW-673		LL-6363			
LW-674	LW-1334	LL-6549	FU-79601		
LW-675	LW-1335	LL-6545	FU-79610		
LW-679	LW-1350	LL-6558	FU-79604		
LW-680	LW-1351	LL-6560	FU-79626		
LW-682	LW-1353	LL-6563			
LW-683	LW-1354	LL-6561	FU-79636		
LW-684	LW-1355	LL-6564	FU-79639		
LW-685	LW-1356	LL-6565	FU-79656		
LW-686	LW-1337	LL-6583	FU-79616		
LW-688		LL-6582	FU-79618		
LW-690	LW-1342	LL-6579	FU-79617		
LW-691	LW-1336	LL-6581	FU-79620		
LW-692	LW-1201	LL-6846	FU-79605		
LW-693	LW-1202	LL-6847	FU-79621		
LW-695	LW-1198	LL-6844			
LW-696	LW-1197	LL-6843			
LW-708		LL-6865	FU-79627		
LW-725	LW-1222				
LW-729	LW-1228	LL-6867			
LW-732		LL-6872			
LW-733		LL-6864			
LW-736	LW-1272	LL-6873			
LW-737	LW-1274	LL-6874			
LW-738	LW-1273				
LW-739	LW-1275				
LW-741		LL-6866	FU-79628		
LW-748	LW-1257				
LW-749	LW-1258				
LW-750	LW-1259				
LW-751	LW-1260				
LW-752	LW-1261				
LW-753	LW-1263				
LW-754	LW-1262				
LW-755	LW-1264				
LW-758		LL-6880			
LW-759	LW-1265	LL-6881			
LW-760	LW-1267	LL-6882			
LW-761	LW-1268				
LW-762	LW-1266	LL-6883			
LW-767	LW-1276				
LW-768	LW-1279				
LW-769	LW-1280				
LW-770	LW-1281	LL-6877			
LW-777	LW-1282	LL-6894			
LW-778	LW-1284	LL-6890			
LW-779	LW-1285	LL-6891			
LW-780		LL-6892			
LW-781		LL-6893			
LW-782	LW-1196	LL-6910			
LW-783	LW-1200	LL-6911			
LW-784	LW-1760	LL-6921		LV-2676	
LW-785	LW-1759	LL-6920		LV-2675	
LW-786	LW-1762	LL-6923		LV-2678	
LW-787	LW-1761	LL-6922		LV-2677	
LW-788	LW-1763	LL-6924		LV-2679	
LW-789				LV-2671	
LW-790				LV-2670	
LW-791	LW-1765	LL-6918		LV-2673	
LW-792	LW-1764	LL-6917		LV-2672	
LW-793	LW-1768	LL-6928		LV-2683	
LW-794	LW-1758	LL-6914		LV-2667	
LW-795	LW-1757	LL-6913		LV-2666	
LW-796	LW-1766	LL-6926		LV-2681	
LW-797	LW-1767	LL-6927		LV-2682	
LWT-829	LWT-1746				LMT-16034
LWT-830	LWT-1747				LMT-16035
LWT-831	LWT-1748				LMT-16036
LWT-832	LWT-1749				LMT-16037
LWT-833	LWT-1750				LMT-16263
LWT-834	LWT-1751				LMT-16264
LWT-835	LWT-1752	LLT-6068			
LWT-836	LWT-1753	LLT-6069			
LWT-837	LWT-1754	LLT-6070			
LWT-838	LWT-1755				
LWT-839	LWT-1741				

防火認定制度と見本帳表示について

防火材料について

■防火材料の認定と防火壁装材料

防火材料とは、不燃、準不燃、難燃の性能区分に応じて国土交通大臣が定めた材料または認定した材料のことです。

- ・国土交通大臣が定めた材料とは、建築基準法令等に基づいて告示に具体的な名前をあげて防火性能があるとされた材料です。
- ・国土交通大臣が認定した材料とは、法令等に基づいて国土交通省の指定する性能評価機関で評価し、防火性能があると国土交通大臣から認められた材料です。

防火壁装材料とは、国土交通大臣の認定を受けた壁紙のことです。但し、壁紙・下地・施工方法の組合せによって得られた防火性能により認定を受けておりますので、同じ壁紙でも、下地や施工方法によって防火性能が異なる場合があります。また、防火壁装材料としての性能確認は、告示第1400号・1401号に示された防火材料との組み合わせで行なわれておりますので、下地基材は国土交通大臣が定めた防火材料で、かつ認定仕様に定められた内容・施工方法である必要があります。

■国土交通大臣が定めた防火材料

(1) 不燃材料(建設省告示第1400号ならびに国土交通省告示第1178号による改正)

通常の火災による火熱が加えられた場合に、加熱開始後20分間燃焼せず、防火上有害な変型、溶融、き裂その他の損傷を生じないもので、かつ避難上有害な煙又はガスを発生しないもの。

せっこうボード(厚さ12mm以上)、モルタル、繊維混入ケイ酸カルシウム板(厚さ5mm以上)、コンクリート、れんが、瓦、陶磁器質タイル、繊維強化セメント板、ガラス繊維混入セメント板(厚さ3mm以上)、鉄鋼、アルミニウム、金属板、ガラス、しっくい、石、ロックウール板、グラスウール板

(2) 準不燃材料(建設省告示第1401号 平成12年5月30日)

通常の火災による火熱が加えられた場合に、加熱開始後10分間燃焼せず、防火上有害な変型、溶融、き裂その他の損傷を生じないもので、かつ避難上有害な煙又はガスを発生しないもの。

不燃材料、せっこうボード(厚さ9mm以上)、木毛セメント(厚さ15mm以上)、硬質木片セメント板(厚さ9mm以上、かさ比重0.9以上)、木片セメント板(厚さ30mm以上、かさ比重0.5以上)、パルプセメント板(厚さ6mm以上)

※不明な点は、建築主事にご確認ください。

防火性能と見本帳の防火表示について

商品サンプル掲載ページには、取得している防火性能を目安として表示しています。壁紙の防火性能は、組み合わせる下地の種類および施工方法により異なりますので、詳細は防火性能一覧表および価格表でご確認ください。

防火認定番号について

認定番号は、不燃の防火性能を有するものは「NM」、準不燃は「QM」、難燃は「RM」の記号がそれぞれ頭に付いた4桁の番号となります。

認定番号		
不燃	NM-〇〇〇〇	*NM—「Noncombustible Material」 燃えにくい材料
準不燃	QM-〇〇〇〇	*QM—「Quasi Noncombustible Material」 類似の(準)燃えにくい材料
難燃	RM-〇〇〇〇	*RM—「Fire Retardant Material」 火を遅らせる材料

防火ラベルについて

壁紙品質情報管理システムでは、防火壁装材料の製造出荷から現場施工仕上げまでの管理を一貫して行うため、2つの表示ラベルを運用します。製品には「防火製品表示ラベル」が、また、施工現場の仕上げ箇所には「防火施工管理ラベル」がそれぞれ表示されます。なお、日本壁装協会の「防火壁装材料品質情報管理システム」に参加、登録していない場合、両ラベルの表示ができませんのでご注意ください。

[1] 防火製品表示ラベルについて

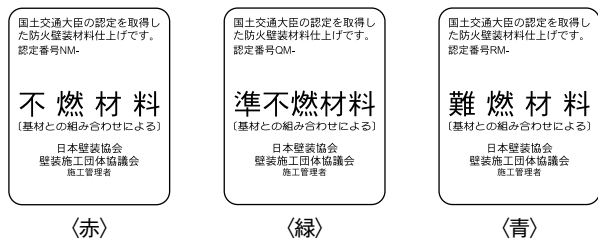
国土交通省より防火認定を取得し、防火仕様に適用できる壁紙には、製品の外装面に「防火製品表示ラベル」が貼り付けされます。また、ラベルには防火性能や認定番号、その他の認定に関する情報が記載されています。



(製品情報ラベル)

[2] 防火施工管理ラベルについて

認定条件に基づいて壁紙と下地基材を組み合わせ、かつ日本壁装協会が制定した「防火壁装材料の施工共通仕様」により施工を行った場合、施工箇所には防火性能を表す「防火施工管理ラベル」を表示することができます。



防火性能一覧表

以下の表は、壁紙の防火種別と、施工する下地の種類および施工方法との組み合わせによって得られる防火性能を示したものです。

■壁紙との組み合わせで防火認定取得可能な施工下地の代表例

- ・不燃材料……………告示第1400号の「厚さ5mm以上の繊維混入珪酸カルシウム板」「モルタル」
- ・不燃石膏ボード……………告示第1400号の「厚さ12mm以上の石膏ボード」
- ・準不燃材料……………告示第1401号の「厚さ9mm以上の石膏ボード」
- ・金属板……………告示第1400号の「金属板(アルミニウムを除く)」

◆防火種別について

防火種別は日本壁装協会が自主管理上の分類のために設定した番号です。下張り時の防火認定を取得しているものもありますが、認定取得用の下張り紙が現在は存在しないため、直張り時の認定しか適応されないのが現状です。

◆防火認定について

防火認定商品は、施工現場において基材となる下地材ごとに日本壁装協会制定による「防火壁装材料の施工共通仕様」によって仕上げた場合、国土交通大臣より防火材料として認定されます。但し、特有の施工方法によるものもあります。なお、難燃材料を施工下地にした場合の防火認定は取得しておりません。

◆施工管理について

施工管理は、「申請者が直接施工を行なう責任施工」または「申請者が責任をもって施工者を指導する」のいずれかで行います。

防火種別	防火性能						
	施工方法／直張り				施工方法／下張り		
	不燃材料	不燃石膏ボード	準不燃材料	金属板	不燃材料	不燃石膏ボード	準不燃材料
1-1	不燃	不燃	準不燃	準不燃	—	—	—
1-2	不燃	準不燃	準不燃	難燃	準不燃	難燃	難燃
1-3	不燃	準不燃	準不燃	—	—	—	—
1-4	不燃	不燃	準不燃	不燃	—	—	—
1-5	不燃	不燃	準不燃	難燃	—	—	—
1-6	不燃	不燃	準不燃	—	—	—	—
1-7	不燃	準不燃	準不燃	不燃	—	—	—
1-8	不燃	準不燃	準不燃	準不燃	—	—	—
2-1	準不燃	準不燃	準不燃	準不燃	—	—	—
2-2	準不燃	準不燃	準不燃	難燃	難燃	難燃	難燃
2-3	準不燃	準不燃	準不燃	—	—	—	—
2-4	準不燃	準不燃	準不燃	難燃	—	—	—
2-5	準不燃	準不燃	準不燃	—	難燃	難燃	難燃
2-6	準不燃	準不燃	—	—	—	—	—
2-7	準不燃	準不燃	—	不燃	—	—	—
3-1	不燃	難燃	難燃	—	—	—	—
3-2	不燃	不燃	難燃	—	—	—	—
3-3	不燃	準不燃	難燃	—	—	—	—
4-1	準不燃	難燃	難燃	—	—	—	—
4-2	準不燃	準不燃	難燃	—	—	—	—
5-1	難燃	難燃	難燃	—	—	—	—
6-1	不燃	不燃	—	—	—	—	—
6-2	—	—	—	不燃	—	—	—
6-3	不燃	不燃	—	不燃	—	—	—
6-4	不燃	—	—	不燃	—	—	—
6-5	不燃	—	—	—	—	—	—

防火壁装材料の認定共同管理について

日本壁装協会において防火壁装材料の「認定共同管理」を開始しています。「認定共同管理」とは、これまでの製造会社や販売会社が取得した防火認定《企業個別認定》とは別に、日本壁装協会が新たに防火認定を取得し、壁紙業界が共同で防火上の品質管理を行うもので、「類似認定の集約・合理化」「品質やコンプライアンスの更なる向上」を目的としています。

当見本帳収録のビニル壁紙は全てこの《共同認定》となっておりますが、それ以外の壁紙では、今後認定の集約・合理化に伴い、商品の防火認定番号及び防火種別が変更になる場合がありますので、日本壁装協会の「壁紙品質情報検索システム」で最新の情報をご確認ください。

防火認定情報とシックハウス対策壁紙の登録確認書発行について

日本壁装協会の壁紙品質情報検索システムでは、防火認定情報と共にシックハウス対策情報も確認でき、商品の登録確認書が取得できますので、是非ご活用ください。

<https://www.wacoa.jp/Hekisou/>

日本壁装協会 検索

内装制限一覧表

建築基準法施行令第128条の3の2、第128条の4、第129条及び第112条、第128条の3等の内装制限に関する部分を要約一覧表としたもの。

防火認定制度

特殊建築物等		対象となる規模等				制限		
		耐火建築物	準耐火建築物(イ)	準耐火建築物	その他の建築物	居室等	通路・階段等	
特殊建築物	1	劇場、映画館、演芸場、観覧場、公会堂、集会場	客席の床面積の合計が400㎡以上のも	客席の床面積の合計が100㎡以上のもの		壁・難燃以上(床面上1.2m以下除く) 天井・難燃以上(3階以上に居室を有する) ※2	壁・天井とも準不燃以上 ※2	
	2	病院、診療所(患者の収容施設があるものに限る)、ホテル、旅館、下宿、共同住宅、寄宿舎、児童福祉施設等(幼保連携型認定こども園を含む。以下同じ)、その他これらに類するもので政令に定めるもの	3階以上の部分の床面積の合計が300㎡以上のも(100㎡(共同住宅は200㎡)以内に防火区画されたものは除く)	2階の部分の床面積の合計が300㎡以上(病院、診療所については、その部分に患者の収容施設がある場合に限り)のもの	床面積の合計が200㎡以上のも			
	3	百貨店、マーケット、展示場、キャバレー、カフェ、ナイトクラブ、バー、ダンスホール、遊技場、公衆浴場、待合、料理店、飲食店又は物品販売業を営む店舗(床面積10㎡以内は除く)	3階以上の部分の床面積の合計が1,000㎡以上のも	2階の部分の床面積の合計が500㎡以上のも	床面積の合計が200㎡以上のも			
	4	自動車車庫、自動車修理工場、映画スタジオ又はテレビスタジオ	全 部				壁・天井とも準不燃以上 ※2	壁・天井とも準不燃以上 ※2
	5	地下又は地下工作物内に上記1、2、3の用途の居室を有するもの						
建築物の規模	6	階数が3以上で延べ面積が500㎡を超えるもの 階数が2で延べ面積が1,000㎡を超えるもの 階数が1で延べ面積が3,000㎡を超えるもの	学校等(※1)を除く。耐火建築物又は準耐火建築物(イ)の高さ31m以下で100㎡以内に防火区画された特殊建築物に供さない居室を除く。本表2欄の高さ31m以下の部分には適用しない。		難燃以上壁(床面上1.2m以下除く) 天井とも ※2	壁・天井とも準不燃以上 ※2		
無窓	7	窓その他の開口部を有しない居室(天井の高さ6mを超えるものを除く)	床面積が50㎡を超える居室で窓等開放できる部分(天井から下方80cm以内の部分に限る)の面積の合計が床面積の1/50未満のもの 温湿度調整を必要とする作業室等(法第28条第1項)		壁・天井とも準不燃以上 ※2	壁・天井とも準不燃以上 ※2		
調理室等	8	調理室、浴室その他の室で、かまど、こんろ、その他火を使用する設備又は器具を設けたもの	主要構造部を耐火構造としたものを除く	階数2以上の住宅(事務所、店舗兼用を含む)の最上階以外の階に火を使う設備を設けたもの 住宅以外の建築物の火を使う設備を設けたもの	壁・天井とも準不燃以上 ※2			

(除外規定) 上表各欄の制限は、スプリンクラー等自動式のものと及び令126条の3の規定に適合する排煙設備を設けた部分には適用されません。

防火区画	9	建築物の11階以上の部分	100㎡以内に防火区画	スプリンクラー等自動式のものを設置すれば区画は2倍に拡大できる	壁・天井とも準不燃以上	壁・床面上1.2m以下除く	
		200㎡以内に防火区画(特定防火設備とすること)	200㎡以内に防火区画(特定防火設備とすること)				
		500㎡以内に防火区画(特定防火設備とすること)	500㎡以内に防火区画(特定防火設備とすること)				
	10	地下街	100㎡以内に防火区画		100㎡以内に防火区画	壁・天井とも準不燃以上	壁・床面上1.2m以下除く
			200㎡以内に防火区画(特定防火設備とすること)		200㎡以内に防火区画(特定防火設備とすること)		
			500㎡以内に防火区画(特定防火設備とすること)		500㎡以内に防火区画(特定防火設備とすること)		

- ① 回り縁、窓合、その他これらに類するものは内装制限から除かれています。
- ② 法令の定めによって設けられる避難階段、特別避難階段は、下地とも不燃材で仕上げることとなります。
- ③ 内装制限の適用が重複してかかる場合は、法令で規定ある場合を除いては制限の厳しい方が適用されます。
- ④ この一覧表は概要をまとめたものですから、詳細は法令の本文を参照してください。
- ⑤ 都道府県では条例で独自の内装制限を定めているものもあります。各自体に確認してください。

(2019年1月28日施行)

※1 学校、体育館、ボーリング場、スキー場、スケート場、水泳場又はスポーツの練習場。
 ※2 その仕上げに準ずるものとして国土交通大臣が定める方法により国土交通大臣が定める材料の組み合わせによってしたもの。

SV規格とJIS規格について

SV規格

Standard Value (壁紙製品標準規格)

快適・健康・安全に配慮した製品を供給することを目的として
壁紙工業会によって制定された自主規格です。

JIS規格 (壁紙: JIS A 6921)

Japanese Industrial Standards (日本産業規格)

日本の工業製品の品質安定を目的とした
産業標準化法に基づき制定された国家規格です。

項目NO.	試験項目		SV規格	JIS規格	
			規格値	規格値	
1	退色性(号)		4以上	同左	
2	摩擦色落ち度(級)	乾燥摩擦	縦	4以上	同左
		色落ち度	横	4以上	同左
		湿潤摩擦	縦	4以上	同左
		色落ち度	横	4以上	同左
3	隠ぺい性(級)		3以上	同左	
4	施工性		浮き及びはがれがあってはならない	同左	
5	湿潤強度(N/1.5cm)		縦	5.0以上	同左
			横	5.0以上	同左
6	ホルムアルデヒド放散量(mg/L)		0.2以下(※)	同左	
7	重金属	砒素	(mg/kg)	3以下	—
		鉛	(mg/kg)	20以下	—
		カドミウム	(mg/kg)	3以下	—
		クロム	(mg/kg)	20以下	—
		水銀	(mg/kg)	2以下	—
8	塩化ビニルモノマー		(mg/kg)	0.1以下	—
9	残留VOC	TVOC	($\mu\text{g/g}$)	100以下	—
		TEX芳香族	($\mu\text{g/g}$)	10以下	—

(使用原材料)

10	安定剤	鉛、カドミウム、有機スズを含有する安定剤は使用しない。	—
11	可塑剤	沸点が300℃以上の難揮発性可塑剤を使用する。ただしDBPは使用しない。	—
12	発泡剤	フルオロカーボン類は使用しない。	—
13	溶剤	TEX(トルエン、キシレン、エチルベンゼン)は使用しない。	—

※ホルムアルデヒド放散量の0.2mg/L以下は、建築基準法のF☆☆☆☆に適合しています。

- 上表は、各規格の規定内容を簡略化して一覧にしたものです。項目1～6は両規格とも同じです。SV規格は、JIS規格の基本品質に、より安全性を考慮して重金属やVOCなどの規定が加えられています。
- JIS規格・SV規格の内容は、社会情勢の変化によって随時改定されます。SV規格の詳細については、壁紙工業会ホームページ(<http://www.svkikaku.gr.jp>)をご参照ください。

JIS規格に関する用語解説

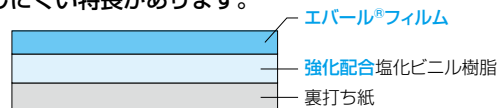
用語	解説	用語	解説
退色性	耐光性を考慮して設けられた規定です。試験は、劣化の主要原因である紫外線を発する耐光試験機で促進試験を行ない、試験後の変退色の度合を判定します。	施工性	施工後の壁紙が下地から浮いたり、剥がれたりすることがないように設けられた規定です。試験台には出隅・入隅があり、これに試験片を貼った後2、4、24時間後に状態を確認します。
摩擦色落ち度	壁紙に衣類や布等が触れた際、壁紙の着色剤や印刷インクからの色移りがないよう設けられた規定です。試験は、壁紙と白綿布を摩擦し、白綿布への着色の程度を目視にて判定します。試験用の布は、乾いた状態と水に濡らした状態のそれぞれを用います。	湿潤強度	施工時の糊の水分による壁紙の強度低下を考慮し、引っ張った時に壁紙が不当に破れたりしないよう設けられた規定です。試験片に接着剤の代わりとなる水分を含ませ、引っ張り試験機で試験片の両端を引っ張って測定します。
隠ぺい性	施工下地の色が表面に容易には透けて見えないよう設けられた規定です。試験は、壁紙の裏面に「隠ぺい性用グレースケール(グレーに着色した板状のもの)」を密着させて左右に動かし、表面に透過して見える程度を目視で評価します。隠ぺい性とは言っても、下地の不陸(凹凸)を隠す付加価値的な性能を評価するものではありません。	ホルムアルデヒド放散量	ホルムアルデヒド自体は壁紙の原材料には通常使用しませんが、自然界や空気中にも存在し移染しやすい物質のため、製品に含まれる可能性に配慮して設けられた規定です。試験は、デシケーターという容器内に蒸留水と試験片を入れ、水に吸収されたホルムアルデヒド量を求めます。

表面加工と耐汚染性能の違いについて

当見本帳収録壁紙には、耐汚染性能の向上を目的とした様々な表面加工商品があり、それぞれに特長と違いがあります。あらかじめ機能の特性をご理解の上、商品選択をお願いいたします。

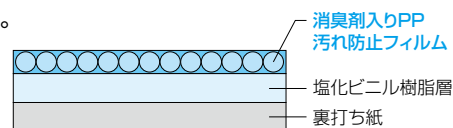
スーパー強化+汚れ防止（ペット対応）

- 強化配合の塩ビ樹脂表面にエパール®フィルムをラミネートした、最もキズに強く、汚れも拭き取りやすい壁紙です。
- ・エパール®フィルムのため、油汚れに特に強く、タバコのヤニ汚れや臭いも付着しにくい特長があります。
- ・抗菌効果もありますので、清潔な環境づくりに最適です。



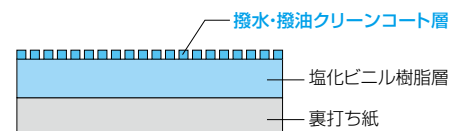
消臭+汚れ防止

- 表面にPP(ポリプロピレン)フィルムをラミネートした、水汚れに特に強い壁紙です。
- ・表面にポリプロピレン製のフィルム膜がありますので、コートタイプに比べ汚れが浸透しにくく落としやすい特長があります。
- ・ポリプロピレン樹脂はシャンプー容器によく使われるように、特に水汚れに強い性質があります。



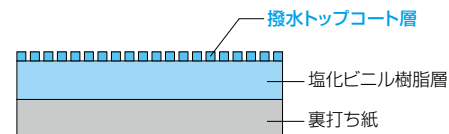
タフクリーン（クリーンコート）

- 表面に撥水・撥油性の樹脂をコーティングした壁紙です。
- ・耐汚染性能は汚れ防止壁紙の次に優れていますが、「汚れ防止」の方が比較的簡単に汚れを落とすことができます。
- ・耐汚染性能を重視する場合は、フィルム加工された「汚れ防止」壁紙をご使用ください。



撥水トップコート

- 表面に撥水性の樹脂をコーティングした壁紙です。
- ・軽い水汚れは、付着してすぐなら拭き取ることができます。
- ・一般ビニル壁紙に比べ汚れにくくなっていますが、「汚れ防止」「クリーンコート」に比べ劣ります。
- ・耐汚染性能を重視する場合は、フィルム加工された「汚れ防止」壁紙をご使用ください。



■耐汚染性能

優 ← → 劣

汚れの種類	拭き取り剤	スーパー強化+汚れ防止 (エパール®フィルム)	汚れ防止 (PPフィルム)	タフクリーン (クリーンコート)	撥水トップコート	一般ビニル壁紙
コーヒー	水	○	○	○~○	△	△~×
しょうゆ	水	○	○	○~○	○	△~×
水性ペン	中性洗剤	○	○	○~○	○	△~×
クレヨン	中性洗剤	○	○	○~△	△	×
油性ボールペン	アルコール	○	○	×	××	×
油性マジック	アルコール	○	○	×	××	××
血液	アルコール	○	○	-	-	×

【試験方法】

耐汚染性…壁紙工業会「汚れ防止壁紙性能規定」に準拠。
汚染物質は規定4物質に「油性ボールペン」「油性マジック」「血液」を追加
耐薬品性…JIS K 6902Bに準拠。薬品は任意選定

【判定基準】

○：汚れが残らない
○：ほとんど汚れが残らない
△：やや汚れが残る
×：かなり汚れが残る
××：汚れが濃く残る

■使用上のご注意

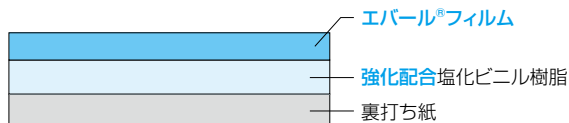
- ・汚れを拭き取る際は、かたく絞ったスポンジやタオルなどで水拭きしてください。
- ・落としにくい場合は中性洗剤を使用し、できるだけ柔らかい歯ブラシなどで泡立てながら落してください。
- ・強くこすると汚れが広がって拭き取りづらくなったり、表面が破損する場合があります。
- ・洗剤の拭き残しは変色の原因になります。拭き掃除が終わり次第、必ずきれいな真水かぬるま湯で洗剤が残らないように拭き取ってください。
- ・何度も拭き取ることによって目に見えない微細な傷がつき、次第に汚れ落ち性能は低下してきます。お含みおきください。
- ・「クリーンコート」「撥水トップコート」の表面コート層は、汚れ防止のような完全な膜ではなく、細かい点の集合体になっているため、時間の経過と共に壁紙内部に汚れが浸透しやすい傾向があります。汚れが乾く前にティッシュペーパーやスポンジなどで軽くたたきながら汚れを吸い込ませるように拭き取ってください。
- ・油性マジックや少しずつ蓄積していく油やタバコのヤニなどのしつこい汚れを除去することは困難です。
- ・汚れは長期間放置すると取れなくなります。汚れがいたらすぐ対処し、できるだけ汚れがつかないように心がけましょう。
- ・貼り合わせ部分に水が入るとハガレの原因になりますので、汚れを拭き取る際はご注意ください。

※データは実測値であり、保証値ではありません。

スーパー強化+汚れ防止（ペット対応）

- 強化配合の塩ビ樹脂表面にエパール®フィルムをラミネートした、最もキズに強く、汚れも拭き取りやすい壁紙です。
- エパール®フィルムのため、油汚れに特に強く、タバコのヤニ汚れや臭いも付着しにくい特長があります。
- 抗菌効果もありますので、清潔な環境づくりに最適です。

■壁紙の構造（イメージ図）



SIAAマークはISO22196法により評価された結果に基づき、抗菌製品技術協議会ガイドラインで品質管理・情報公開された製品に表示されています。

●SIAAの安全性基準に適合しています。●抗菌加工は、病気の治療や予防を目的とするものではありません。また、感染予防を保証するものではありません。●医薬品や医療機器などの医療を目的とした製品ではありません。●抗菌性能は全ての細菌に対して発揮するものではありません。また、全ての細菌に同様な試験結果が得られるとは限りません。●空気中の細菌を自ら取り込む性能はありません。

■耐汚染性・耐薬品性

スーパー強化+汚れ防止壁紙は、耐汚染性はもちろん、耐薬品性にも優れています。一般ビニル壁紙には様々なタイプがあり性能が安定しませんが、汚れ防止は表面にフィルム層があるため、汚れや薬品が染み込みにくく、バラツキのない安定した品質を保ちます。

汚染物質	拭き取り剤	スーパー強化 + 汚れ防止 (エパール®フィルム)	一般ビニル壁紙	薬品名	スーパー強化 + 汚れ防止 (エパール®フィルム)	一般ビニル壁紙
コーヒー	水	◎	△～×	次亜塩素酸ナトリウム(6%)	◎	◎～○
しょうゆ	水	◎	△～×	エタノール(95vol%)	◎	◎～○
水性ペン	中性洗剤	○	△～×	過酸化水素水(3.5w/v%)	◎	◎～○
クレヨン	中性洗剤	◎	×	塩化ベンザルコニウム液(10%)	◎	◎～○
油性ボールペン	アルコール	○	×	クレゾール石鹼液(3%)	◎	○～△
油性マジック	アルコール	○	××			
血液	アルコール	◎	×			

【判定基準】

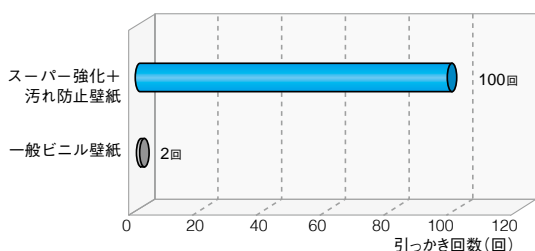
◎：汚れが残らない
○：ほとんど汚れが残らない
△：やや汚れが残る
×：かなり汚れが残る
××：汚れが濃く残る

【試験方法】

耐汚染性・・・壁紙工業会「汚れ防止壁紙性能規定」に準拠。
汚染物質は規定4物質に「油性ボールペン」「油性マジック」「血液」を追加
耐薬品性・・・JIS K 6902Bに準拠。薬品は任意選定

■表面強度性能

スーパー強化+汚れ防止壁紙は、一般ビニル壁紙と比較して約50倍の強度があり、表面強化壁紙よりさらに強度のある壁紙です。



引っかかり強度 試験の様子

【試験方法】

壁紙工業会「表面強化壁紙性能規定」と同じツメ、摩擦試験機を使用。ただし、ツメの荷重は規定の2倍の400gに設定し、壁紙が破れて裏打ち紙が露出するまでの往復回数を測定。

■使用上のご注意

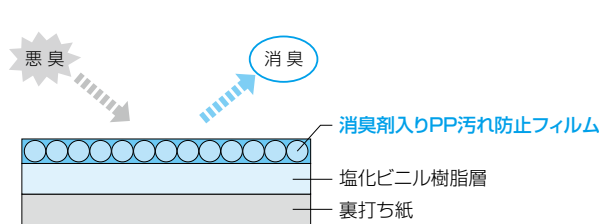
- ・表面強度アップを目的とした凹凸の少ない硬い塩ビ樹脂の表面に汚れ防止フィルムをラミネートした商品のため、施工難易度が高く、施工費が割増になる場合があります。
- ・フィルムのツヤがあるため、天井への使用は光の加減で下地が目立ちやすく、不向きです。
- ・強度が非常に優れていますが、キズや破損が発生しないことを保証するものではありません。また、破損が生じない場合でも、表面の摩耗やツヤ差が生じる場合があります。
- ・タバコのヤニ汚れや臭いが付きにくい特長がありますが、ジョイント部は空気の流れがあるため、壁紙表面と比較して汚れが付きやすい傾向があります。
- ・汚れ防止は、汚れが浸透しにくく落としやすい機能であり、汚れが付かない機能ではありません。汚れの種類や放置時間によっては除去できない場合があります。

※データは実測値であり、保証値ではありません。

消臭+汚れ防止

- 壁紙の表面に消臭剤入りのPP(ポリプロピレン)フィルムをラミネートした、消臭効果があり汚れも拭き取りやすい壁紙です。
- PPフィルムは水汚れに特に強い特長がありますので、洗面・水廻りには最適です。
- 施工時の糊も拭き取りやすいため、仕上がりがキレイです。
- トイレ、生ゴミ、ペット、タバコなど様々な悪臭を消臭します。
- シックハウス症候群の原因となるホルムアルデヒドの低減にも効果があります。
- 抗菌効果がありますので、清潔な環境づくりに最適です。

■壁紙の構造(イメージ図)



SIAAマークはISO22196法により評価された結果に基づき、抗菌製品技術協議会ガイドラインで品質管理・情報公開された製品に表示されています。

●SIAAの安全性基準に適合しています。●抗菌加工は、病気の治療や予防を目的とするものではありません。また、感染予防を保障するものではありません。●医薬品や医療機器などの医療を目的とした製品ではありません。●抗菌性能は全ての細菌に対して発揮するものではありません。また、全ての細菌に同様な試験結果が得られるとは限りません。●空気中の細菌を自ら取り込む性能はありません。

■耐汚染性・耐薬品性

消臭+汚れ防止壁紙は、耐汚染性はもちろん、耐薬品性にも優れています。一般ビニル壁紙には様々なタイプがあり性能が安定しませんが、汚れ防止は表面にフィルム層があるため、汚れや薬品が染み込みにくく、バラツキのない安定した品質を保ちます。

汚染物質	拭き取り剤	消臭+汚れ防止 (PPフィルム)	一般ビニル壁紙	薬品名	消臭+汚れ防止 (PPフィルム)	一般ビニル壁紙
コーヒー	水	◎	△~×	次亜塩素酸ナトリウム(6%)	◎	◎~○
しょうゆ	水	◎	△~×	エタノール(95vol%)	◎	◎~○
水性ペン	中性洗剤	◎	△~×	過酸化水素水(3.5w/v%)	◎	◎~○
クレヨン	中性洗剤	○	×	塩化ベンザルコニウム液(10%)	◎	◎~○
油性ボールペン	アルコール	○	×	クレゾール石鹼液(3%)	◎	◎~△
油性マジック	アルコール	○	××			
血液	アルコール	◎	×			

【判定基準】

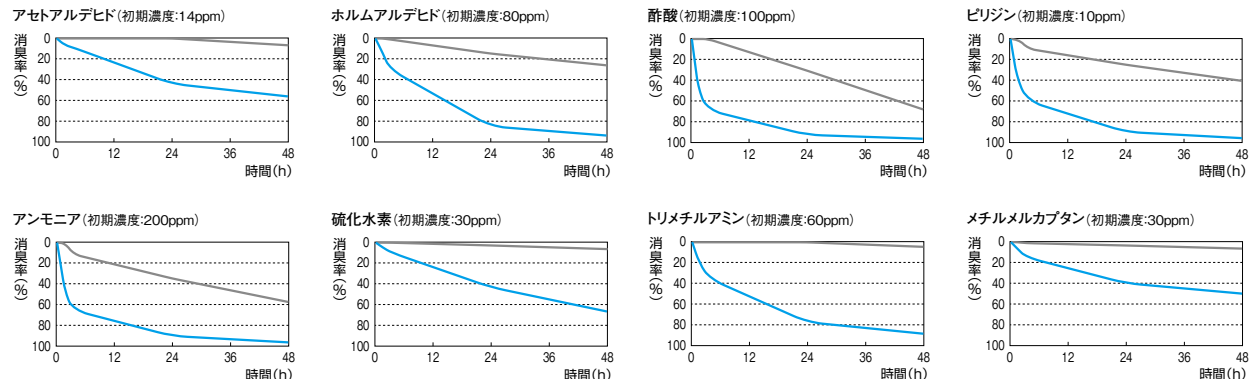
◎：汚れが残らない
○：ほとんど汚れが残らない
△：やや汚れが残る
×：かなり汚れが残る
××：汚れが濃く残る

【試験方法】

耐汚染性・・・壁紙工業会「汚れ防止壁紙性能規定」に準拠。汚染物質は規定4物質に「油性ボールペン」「油性マジック」「血液」を追加

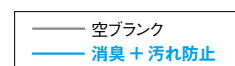
耐薬品性・・・JIS K 6902Bに準拠。薬品は任意選定

■消臭性能



【試験方法】

壁紙サンプルを容器に入れ、悪臭成分を注入。所定時間後、悪臭ガス成分の残存ガス濃度を測定。比較対象として、サンプルを入れず空(グラフ中では空ブランクと表示)で悪臭成分を測定。



■使用上のご注意

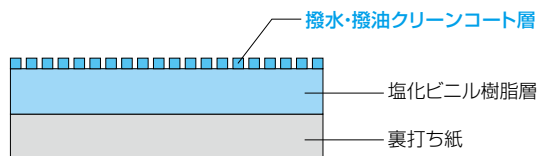
- ・フィルムラミネート品のため、一般ビニル壁紙に比べ施工難易度が高く、施工費が割増になる場合があります。
- ・汚れ防止フィルムによるツヤがありますので、天井への使用は光の加減で下地が目立ちやすく、不向きです。
- ・汚れ防止は、汚れが浸透しにくく落としやすい機能であり、汚れが付かない機能ではありません。汚れの種類や放置時間によっては除去できない場合があります。
- ・消臭機能は臭いを完全に無くすことを保証するものではありません。効果は環境によって異なりますが、5~10年間程度とお考えください。美観維持のためにも5~10年位での貼り替えをおすすめします。(消臭機能は、「エアフレ」タイプとは異なります。)

※データは実測値であり、保証値ではありません。

タフクリーン (クリーンコート)

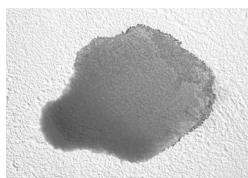
- 強化配合した塩ビ樹脂を使用していますので、表面が硬くて丈夫！
- 引っかきや摩擦によるキズがつきにくく、きれいな室内環境を保つことができます。
- 表面にクリーンコート(汚れに強い樹脂)をコーティングしていますので、防汚性能に優れています。
- 飲食物や水廻りの汚れなど、様々な汚れを拭き取ることができます。
- 施工時の糊も拭き取りやすいため、仕上がりがキレイです。

■壁紙の構造(イメージ図)



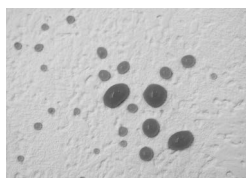
■撥水性

一般ビニル壁紙



水汚れが全体に広がる

タフクリーン



水汚れをはじく

■耐汚染性能

様々な汚れに対して、汚れ防止壁紙に近い耐汚染性能を発揮します。

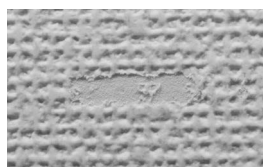
汚染物質	拭き取り剤	汚れ防止	タフクリーン (クリーンコート)	撥水トップコート	一般ビニル壁紙
コーヒー	水	◎	◎~○	△	△~×
しょうゆ	水	◎	◎~○	○	△~×
水性ペン	中性洗剤	◎~○	◎~○	○	△~×
クレヨン	中性洗剤	◎~○	○~△	△	×
油性ボールペン	アルコール	○	×	××	×
油性マジック	アルコール	○	×	××	××
血液	アルコール	◎	—	—	×

【試験方法】
耐汚染性・・・壁紙工業会「汚れ防止壁紙性能規定」に準拠。
汚染物質は規定4物質に「油性ボールペン」「油性マジック」「血液」を追加
耐薬品性・・・JIS K 6902Bに準拠。薬品は任意選定

【判定基準】
◎：汚れが残らない
○：ほとんど汚れが残らない
△：やや汚れが残る
×：かなり汚れが残る
××：汚れが濃く残る

■耐キズ性能(引っかきキズ)

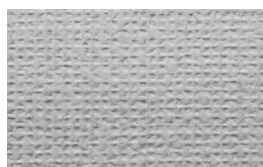
一般ビニル壁紙



表面が破けて裏打ち紙が見える
(1~2級相当)

【試験方法】
壁紙工業会制定「表面強化壁紙性能規定」に準拠。学振型摩擦試験機にステンレス製ツメを取り付け、200gの荷重で壁紙表面を5往復し、表面の傷つき具合を評価。

タフクリーン

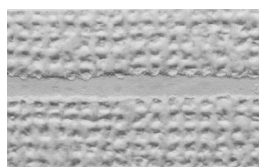


若干キズがつく程度
(4~5級相当)

【判定基準】「4級以上を表面強化とする」
5級：一見視で特に変化が見られない
4級：多少表面傷が見られるが、比較的大きな表面層の破れ等は見られない
3級：表面層の破れが明確に見える
2級：表面が破けて紙等の裏打ち材が明らかに見える(長さ1cm未満)
1級：表面が破けて紙等の裏打ち材が明らかに見える(長さ1cm以上)

■耐キズ性能(コーナー摩擦キズ)

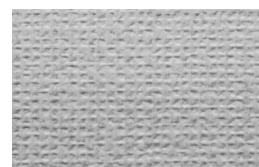
一般ビニル壁紙



裏打ち紙まで達するキズが発生
(1~2級相当)

【試験方法】
自社試験。学振型試験機に電気コードを取り付け、コーナー材に貼った壁紙に500gの荷重で200往復したときの表面の傷つき具合を評価。

タフクリーン



ほとんど変化なし
(4~5級相当)

【判定基準】
5級：変化なし
4級：わずかに傷あり
3級：明らかな傷あり、裏打ち紙まで未達
2級：傷あり、一部が裏打ち紙まで達する
1級：全体に裏打ち紙まで達する傷あり

■使用上のご注意

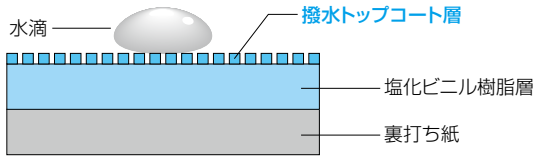
- ・キズに強い特長がありますが、引っかきなどのキズによる破損が発生しないことを保証するものではありません。また、破損が生じない場合でも、引っかきなどにより表面にツヤ差が生じる場合があります。あらかじめご了承ください。
- ・一般のビニル壁紙に比べ汚れにくくなっていますが、表面のコーティングは、汚れ防止フィルムのように完全な膜ではなく、細かい点の集合体になっているため、時間の経過と共に壁紙内部に汚れが浸透する可能性があります。汚れ落ち性能を重視する場合は、フィルム加工された汚れ防止壁紙をおすすめします。
- ・飲食物や調味料などの水汚れは、乾く前に直ちにかたく絞ったスポンジやタオルで汚れを吸い取るように拭き取ってください。
- ・汚れの種類や放置時間によって除去できない場合があります。

※データは実測値であり、保証値ではありません。

撥水トップコート

- 壁紙表面への撥水トップコートで、一般ビニル壁紙に比べ汚れが付きにくくなっています。
- 水汚れを水玉状にはじきますので、拭き取りやすい特長もあります。
- 表面が滑らかなため、施工時のハケさばきがよく、施工糊も拭き取りやすくなっています。

■ 撥水トップコート壁紙の構造 (イメージ図)

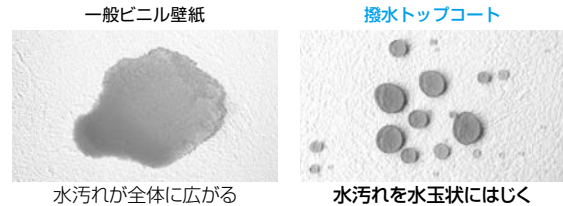


■ 特性比較

ビニル壁紙は紙や織物などの自然素材系壁紙に比べ、汚れにも比較的強く施工しやすい特長を持っています。「撥水トップコート」は、そのビニル壁紙の良さをより向上させる役割を果たします。

	汚れ防止	撥水トップコート	一般ビニル壁紙	自然素材系壁紙
汚れのつきにくさ	◎	○	△	×
汚れの落ちやすさ (付着直後)	◎	○	△	×
汚れの落ちやすさ (長時間経過後)	○	△	△	×
施工しやすさ	△	◎	○	×

■ 撥水比較



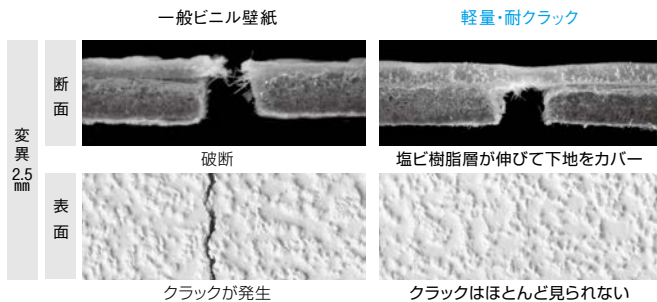
■ 使用上のご注意

- ・ 一般ビニル壁紙に比べ汚れにくくなっていますが、壁紙業界規格の「汚れ防止」に合格する性能には至りません。表面のコート層が汚れ防止フィルムのように完全な膜ではなく、細かい点の集合体になっているため、時間の経過と共に壁紙内部に汚れが浸透してしまうからです。
- ・ 飲食物や調味料などの水汚れは、乾く前に直ちにしっかりと絞ったスポンジやタオルで汚れを吸い取るように拭き取ってください。
一旦乾いて固着してしまった飲食物のしつこい汚れや、クレヨンなどの頑固な油汚れは、一般ビニル壁紙同様落とすことができません。耐汚染性能を重視する場合はフィルム加工された「汚れ防止」壁紙をご使用ください。

軽量・耐クラック

- 特殊配合により、壁紙表面の塩ビ樹脂層が伸びて、下地の動きに追従。軽微なひび割れをカバーします。
- 特殊配合により、一般ビニル壁紙に比べて20~30%軽量です。
- 厚みと軽さを両立した扱いやすさで、天井や広い面積の施工にもおすすめです。
- 一般ビニル壁紙から軽量・耐クラック壁紙に変更した場合、輸送時のCO₂排出量の削減効果があります。

■ 耐クラック・引っ張り試験結果

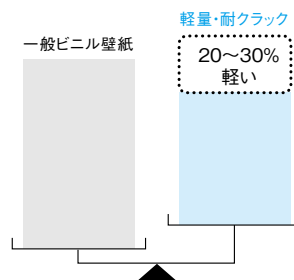


【試験方法】

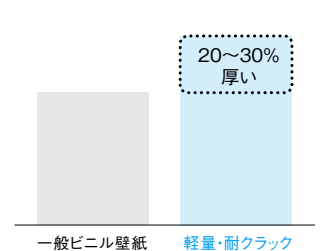
壁紙を両面テープで厚紙に貼った試験片に対して引張試験を行ない、壁紙の状態変化(裂け具合)を評価。(引張速度: 3mm/min)

※試験結果は、当社による評価試験データであり、ひび割れが起きないことを保証するものではありません。

■ 軽さ比較



■ 厚み比較



※当社製の一般的な不燃認定ビニル壁紙との平均値比較。

※データは実測値であり、保証値ではありません。

消臭 air*refre

●光触媒と消臭剤のハイブリッド！

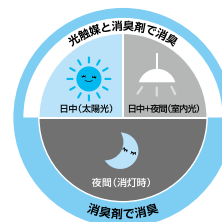
…光触媒反応により悪臭を消臭

…消臭剤により光のない夜間でも悪臭を消臭

●光触媒によるサイクル消臭は、長期間持続します。

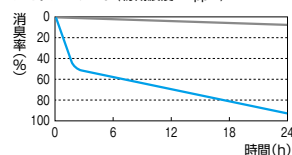
●様々な悪臭を消臭！

- ・ペットの臭い、トイレの臭い(アンモニア・硫化水素)
- ・汗の臭い(アンモニア・酢酸)
- ・生ゴミなどの生活悪臭(アンモニア・硫化水素・トリメチルアミン・メチルメルカプタン)
- ・タバコの臭い(アセトアルデヒド・酢酸・硫化水素・ピリジン)
- ・新築・リフォーム時の建材臭(ホルムアルデヒド)

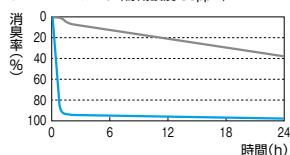


■消臭性能

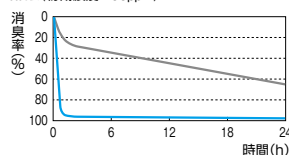
アセトアルデヒド(初期濃度:14ppm)



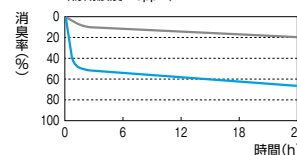
ホルムアルデヒド(初期濃度:80ppm)



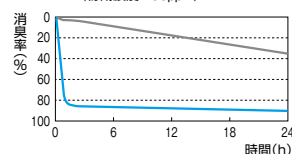
酢酸(初期濃度:100ppm)



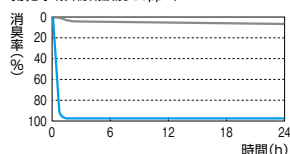
ピリジン(初期濃度:10ppm)



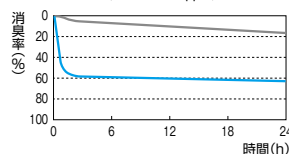
アンモニア(初期濃度:200ppm)



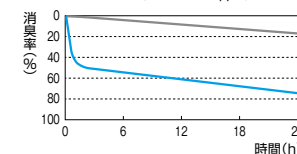
硫化水素(初期濃度:30ppm)



トリメチルアミン(初期濃度:60ppm)



メチルメルカプタン(初期濃度:30ppm)



【試験方法】

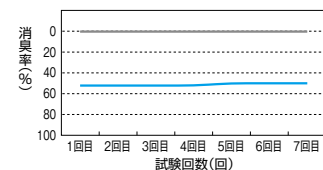
蛍光灯照射下、壁紙サンプルを容器に入れ各悪臭成分を注入。所定時間後、各悪臭成分の残存ガス濃度を測定。比較対象として、サンプルを入れず空(グラフ中は空ブランクと表示)で悪臭成分を測定。

— 空ブランク
— エアリフレ

■サイクル消臭性能

サイクル消臭試験は、消臭試験を繰り返し、消臭性能がどれくらい持続するかを確認する試験です。

消臭壁紙は消臭試験を繰り返しても性能を持続していることが確認できます。



— 空ブランク
— エアリフレ

【試験方法】

蛍光灯照射下、壁紙サンプルを容器に入れ悪臭成分(アセトアルデヒド)を注入。所定時間後、悪臭成分の残存ガス濃度を測定。この操作を数回繰り返す。

■使用上のご注意

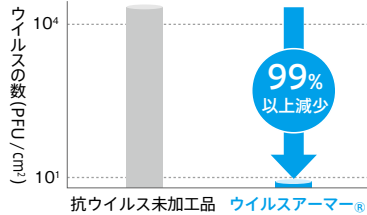
- ・消臭機能は臭いを完全に無くすことを保証するものではありません。臭いの感じ方には個人差があり、効果は環境によって異なります。
- ・光触媒による消臭機能の持続性は理論的には半永久的ですが、汚れの付着等により効果が低減する可能性があります。
- ・時々ハタキをかけたたり、電気掃除機などでホコリを吸い取るなどのメンテナンスを行ないながら、美観維持のためにも5～10年位での貼り替えをおすすめします。(消臭機能は、「消臭+汚れ防止」タイプとは異なります。)

抗ウイルス壁紙 ウィルスアーマー®

- 壁紙表面には抗ウイルス剤コーティング層があり、壁紙に付着したウイルスに反応。
- ウイルス表層のタンパク質を変質させ、ウイルス数を減少させます。
- 抗菌機能もありますので、壁紙の表面に付着した細菌の繁殖抑制にも効果があります。

■抗ウイルス性能試験結果

24時間後のウイルスAのウイルス数の変化



【試験機関】(一財)ニッセケン品質評価センター 【試験方法】ISO 21702法
【試験ウイルス】ウイルスA(エンベロープなし)

※薬機法(医薬品、医療機器用の品質、有効性及び安全性の確保等に関する法律)の関係上、特定のウイルス名が表記できないため、ウイルスAと記載しています。

※PFUとはPlaque-forming unitの略で、プラーク法により測定したウイルス数の指標です。

SIAA
ISO 21702
抗ウイルス加工
有機系抗ウイルス剤・コーティング
表面層
JP0612834X0001G

ウィルスアーマー®はSIAA登録品です。
製品上の特定のウイルスの数を減少させます。

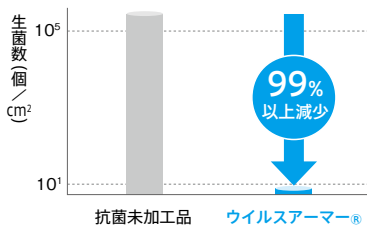
SIAAマークは、ISO 21702法により評価された結果に基づき、抗菌製品技術協議会ガイドラインで品質管理・情報公開された製品に表示されています。

SIAA
抗菌加工
有機合成抗菌剤・練込
本体
JP0112834X0001B

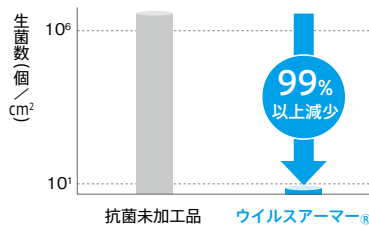
SIAAマークは、抗菌製品技術協議会ガイドラインで品質管理・情報公開された製品に表示されています。

■抗菌試験結果

24時間後の菌Aの生菌数変化



24時間後の菌Bの生菌数変化



【試験機関】大和化学工業(株)
【試験方法】JIS Z 2801:2012
持続性耐光処理区分「1」

■使用薬剤の安全性

項目	薬剤のデータ
急性経口毒性	>2,000mg/kg
皮膚一次刺激性	刺激性なし
変異原性	陰性
皮膚感作性	陰性

■使用上のご注意

- ・SIAAの安全性基準に適合しています。
- ・ウイルス自体を分解、忌避する効果はありません。
- ・抗ウイルス及び抗菌加工は、病気の治療や予防を目的とするものではありません。また、感染予防を保証するものではありません。
- ・医薬品や医療機器などの医療を目的とした製品ではありません。
- ・抗ウイルス性能は全てのウイルスに対して発現するものではありません。また、全てのウイルスに同様な効果が得られるとは限りません。
- ・抗菌性能は全ての細菌に対して発揮するものではありません。また、全ての細菌に同様な試験結果が得られるとは限りません。
- ・空気中の細菌を自ら取り込む性能はありません。

■メンテナンスについて

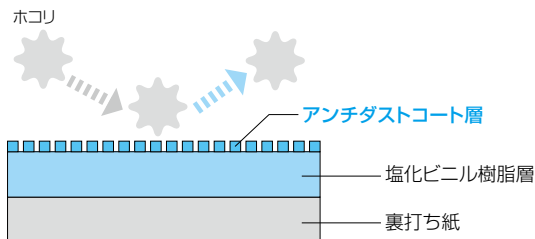
- ・日常的に電気掃除機などでホコリを吸い取るなどのメンテナンスを行ないながら、壁紙表面を拭き取る際は水や薄めた中性洗剤をご使用ください。
- ・消毒用アルコール等を使用し壁紙表面を強く擦ると抗ウイルスの有効成分が脱離する場合があります。
- ・次亜塩素酸ナトリウム水溶液による拭き取りの際、壁紙表面を変質、変色させる場合があります。
- ・抗ウイルス機能の持続性は、壁紙表面に抗ウイルス剤がある限り理論的には半永久的ですが、汚れの付着などにより効果が低減する可能性があります。美観維持のためにも5～10年位での貼り替えをおすすめします。

※データは実測値であり、保証値ではありません。

アンチダスト

- 壁紙表面の特殊コーティングにより、一般ビニル壁紙に比べ表面にホコリ等のダスト汚れが付きにくくなっています。
- メンテナンスの頻度が一般ビニル壁紙に比べ少なくて済みます。
- 壁紙の表面に付着した細菌の繁殖を抑制します。

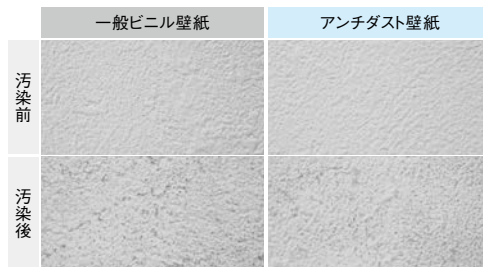
■壁紙の構造(イメージ図)



■防汚性能試験

それぞれのダスト汚れが付きにくい効果を確認できます。

汚染物質：ホコリ(床) 想定…ホコリ



【試験方法】
汚染物質を容器に封入し、ファンを使用し付着。

■使用上のご注意

- ・アンチダストは、ホコリ等のダスト汚れが付きにくい機能であり、ホコリ等のダスト汚れが付かない機能ではありません。
- ・汚れが一度付着すると、拭き取り除去性は一般ビニル壁紙と同等となります。壁紙工業会規格の「汚れ防止」に合格する性能には至りません。
- ・タバコ、キッチン等からの油煙は一度付いてしまうと表面に粘着性を与え、ホコリ等の他のダスト汚れを誘発、助長する傾向があります。
- ・ホコリは、時々ハタキをかけたり電気掃除機などで吸い取ってください。ホコリ等のダスト汚れが付きにくくなっていますが、過度に汚れやホコリを放置しておきますと、湿気や油分を吸って取りにくくなります。
- ・飲食物や調味料などの水汚れは、直ちにかたく絞ったスポンジやタオルで汚れを吸い取るように拭き取ってください。中性洗剤を使用すると、アンチダスト機能が低下するおそれがありますので、水かぬるま湯をご使用ください。

プロジェクター用壁紙

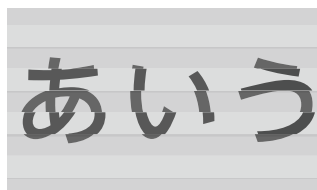
- プロジェクターの投影におすすめの壁紙です。
- 一般ビニル壁紙と比較し、画像や文字の歪みが少なく、映像の再現性に優れています。
- プロジェクターを使用する度に、スクリーンを設置しなくてもすぐに投影が可能です。
- 部屋全体に貼ることで、スクリーンでは不可能な天井等にも投影可能です。
- プロジェクターを使用していないときは、一般ビニル壁紙として使用できます。

■映像再現性目視評価

	一般ビニル壁紙	プロジェクター用壁紙
文字の歪み (表面の凹凸の影響)	△～× 凹凸が大きいため、 文字の歪みが出て見づらい	○ 凹凸が少ないため、 文字の歪みが少なく見やすい
文字の鮮明さ (プリントの影響)	△～× プリントと文字が重なったり、 表面の凹凸の影のため 見づらい	○ プリントを施していないため、 見やすい

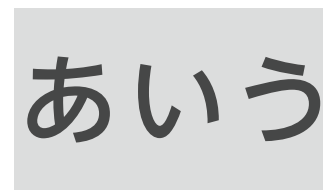
※一般ビニル壁紙：印刷が施されている、比較的凹凸の大きい商品

一般ビニル壁紙



※上図はイメージです。

プロジェクター用壁紙



■使用上のご注意

- ・映写光が強く当たる時間と頻度によっては、通常使用時と比較して壁紙の劣化が早まる可能性があります。
- ・色や動画の再現性は、プロジェクター専用スクリーンに優位性がありますが、プロジェクター本体の性能や周りの明るさによっても見え方が異なります。
- ・壁紙には必ずジョイント部分が存在しますので、ジョイント部では文字や映像が若干切れて見える場合があります。
- ・比較的フラットな壁紙のため、施工時の下地処理は丁寧に行なってください。映像投影する際、見え方に影響が出る場合があります。

※データは実測値であり、保証値ではありません。

表面強化

引っかきキズがつきにくい、強度に優れた壁紙です。

■表面強化性能試験結果

壁紙の種類	表面強化性能
表面強化壁紙	4～5級
一般ビニル壁紙	1～3級

【試験方法】

壁紙工業会制定「表面強化壁紙性能規定」に準拠。学振型摩擦試験機に指定のステンレス製ツメを取り付け、200gの荷重で壁紙表面を5往復し、表面の傷つき具合を評価する。

【判定基準】

「4級以上を表面強化とする」

5級：一見視で特に変化が見られない

4級：多少表面傷が見られるが、比較的大きな表面層の破れ等は見られない

3級：表面層の破れが明確に見える

2級：表面が破けて紙等の裏打材が明らかに見える(長さ1cm未満)

1級：表面が破けて紙等の裏打材が明らかに見える(長さ1cm以上)

《一般ビニル壁紙》



表面が破けて裏打ち線が見える
(1～2級相当)

《表面強化壁紙》



若干キズがつく程度
(4～5級相当)

■使用上のご注意

- ・キズに強い特長がありますが、引っかきなどのキズによる破損が発生しないことを保証するものではありません。また、破損が生じない場合でも、引っかきなどにより表面にツヤ差が生じる場合があります。あらかじめご了承ください。

抗菌

●壁紙の表面に付着した細菌の繁殖を抑制します。

■抗菌性能試験結果

抗菌壁紙は、試験後の生菌数が「0.63未満」の性能を有しています。 ※SIAA認定商品を除く

試験菌	試験開始時の生菌数(個/cm ²)	試験後の生菌数(個/cm ²)
大腸菌	6.2×10 ³ ～2.5×10 ⁴	0.63未満
黄色ブドウ球菌	6.2×10 ³ ～2.5×10 ⁴	0.63未満

【試験方法】

壁紙工業会制定「抗菌壁紙性能規定」に準拠。
壁紙の表面に試験菌液を滴下し、温度35±1℃、
湿度90%以上で24±1時間培養。
その後の生菌数を測定。

■使用上のご注意

- ・抗菌性の壁紙は、これを使用することによって掃除の必要がなくなるというものではありません。より清潔に保つための手段とお考えください。
- ・抗菌性壁紙の抗菌効果は、壁紙に付着した細菌の増殖を抑制するものであり、感染を直接阻止するものではありません。

防かび

●かびの発生と繁殖を抑制します。

■防かび性能試験結果

防かび壁紙は、下表の「0」の性能を有しています。

菌系の発育	結果の表示
肉眼及び顕微鏡下でかびの発育は認められない	0
肉眼ではかびの発育が認められないが、顕微鏡下では明らかに確認できる	1
肉眼でかびの発育が認められ、発育部分の面積は試料の全面積の25%未満	2
肉眼でかびの発育が認められ、発育部分の面積は試料の全面積の25%以上～50%未満	3
菌系はよく発育し、発育部分の面積は試料の全面積の50%以上	4
菌系の発育は激しく、試料全面を覆っている	5

【試験方法】

壁紙工業会制定「防かび壁紙性能規定」に準拠。かびを壁紙表面に付着させ、4週間培養。
その後壁紙表面に生じたかびの発育状況を肉眼と顕微鏡で確認し判断する。

■使用上のご注意

- ・防かび壁紙だけでかびの発生を防ぐことは不可能です。かびは住宅の構造や生活環境に大きく影響を受けます。室内の湿度調整のため、常に換気を心がけてください。湿気を低く抑えることがかびを発生させない一番有効な手段です。
- ・なるべく発生させないような対策を講じる必要がありますが、すでに発生しているところに施工する場合は、完全に除菌、殺菌してから施工してください。中途半端な除菌では簡単にかびの再発生をゆるす結果となります。
- ・特に防かび性が要求される場所には、防かび性接着剤の使用が効果的です。

※データは実測値であり、保証値ではありません。

美術館・博物館用織物壁紙

- 空気質環境を中性雰囲気中に保ち、美術品展示に適した環境をつくる壁紙です。
- 展示施設や展示ケースの中、収蔵庫への使用をおすすめします。

■性能試験について

●環境モニター試験

美術館・博物館用織物壁紙を使用した場合の空気中の雰囲気（酸性・中性・アルカリ性）を調べるために環境モニター試験を実施。

環境モニター試験とは、コンクリート壁や下地、塗料などから放出されるアルカリ性物質または炭酸ガス、木から揮発するヤニ成分およびその他の大気中の酸性汚染物質をカラー検知する試験です。

屋内汚染物質の濃度が高い場合は臭いで感じますが、ごく微量な場合正常な環境にみえるので、安易に文化財を収納する危険性があります。

環境モニターは、微量のアルカリ性、酸性汚染因子に対して敏感に変色する特徴があります。

■環境モニター試験結果

容器内に使用したサンプル	判定	環境状態
美術館・博物館用織物壁紙	2	中性雰囲気（清浄環境）
お酢※	1	酸性環境
苛性ソーダ※	5	アルカリ性環境

※お酢、苛性ソーダは、酸性・アルカリ性環境の参考値として示しています。

【試験方法】

300ccのビンに20×60mmのサンプルと環境モニターを入れ、24時間後の環境モニターの判定等級（カラースケール）を記録する。

■環境モニターの判定等級

1	2	3	4	5
← 酸性環境	中性雰囲気（清浄環境）			アルカリ性環境 →

■使用上のご注意

- ・大切な文化財保存には、光、温度、室内の空気環境など総合的な対策が必要になりますので、合わせてご配慮ください。

■素材について

- ・天然素材の綿使用につき、綿かす（黒皮）が入っている場合があります。あらかじめご了承ください。

ウレタン吸音材

- 反響音を抑え、より良い音響環境に導きます。
- 一般ビニル壁紙と比較し、高音域の吸音に優れています。
- 音楽教室、視聴覚室、放送室、会議室、OA室などにおすすめです。

■残響室法吸音率試験結果

ウレタン吸音材の吸音性能は一般ビニル壁紙と比較し、優れていることを示しています。特にウレタン吸音材は、高音域で高い吸音性能を示しています。

		中心周波数 (Hz)															
		125	160	200	250	315	400	500	630	800	1000	1250	1600	2000	2500	3150	4000
吸音率 (%)	ウレタン吸音材	4	4	6	8	11	16	20	26	32	37	50	61	75	91	91	71
	一般ビニル壁紙	1	0	0	1	1	2	2	2	2	2	2	3	7	9	12	18

【試験方法】: JIS A 1409に準拠

残響室において、試料を入れた状態及び入れない状態における残響時間を測定する。

残響時間の変化からその材料の吸音率を計算する。

《参考》テレビの時報の「ピッピッピッポー」の「ピ」が440Hz、「ポー」が880Hz、赤ちゃんの泣き声や、女性の叫び声は約4000Hzとなっております。また、われわれが普通にしている会話では、300Hz～3000Hzくらいの周波数となっております。

■使用上のご注意

- ・ウレタン吸音材は、反響音を少なくすることが目的の商品ですので、遮音目的には使用できません。通常、遮音するためには、材料が緻密で音波の入り込む余地のないもので、鉛やコンクリートなどが必要です。

防塵壁紙 帯電防止10⁸Ω

- 帯電防止剤として界面活性剤を使用し、10⁸Ωの帯電防止性能があります。
- 経済性に優れた防塵壁紙です。

■壁紙の構造(イメージ図)

	ウレタン樹脂コート層
	帯電防止塩化ビニル樹脂層
	水酸化アルミニウム紙層

■電気特性試験結果

	LWA1742~1745	温湿度条件	試験方法
表面固有抵抗値(Ω)	1.7 × 10 ⁸	20℃ 60% RH	JIS K 6911
帯電圧半減期	0.43 秒	20℃ 60% RH	JIS L 1094

【試験方法】

表面固有抵抗値…JIS K 6911に準拠(金属電極) 直流電圧500Vを1分間充電して表面抵抗、体積抵抗を測定
 帯電圧減衰時間…JIS L 1094に準拠(20℃ 60%RH) 10KVで1分間印加しスタティックオネストメーターで減衰率を測定

■耐薬品性

薬品名	帯電防止10 ⁸ Ω	試験方法
	LWA1742~1745	
メタノール(純度99.8%以上)	a	JIS K 6902準用 薬品を壁紙表面に滴下、時計皿で覆って24時間放置後水洗いし状態を目視評価 有機溶剤は、滴下30秒後に拭き取り、溶解の有無を判定 a: 変化なし b: 軽微な変化 c: 強い変化
95%エタノール	a	
イソプロパノール(純度99.0%以上)	a	
アセトン(純度99.0%以上)	b	
トルエン(純度99.5%以上)	a	
ヘキサン(純度96.0%以上)	a	
2%水酸化ナトリウム	a	
2%水酸化カルシウム	a	
5%水酸化アンモニウム	a	
5%塩酸	a	
10%硫酸	a	
0.5%次亜塩素酸ナトリウム	a	
2.38% TMAH	b	
HMDS(純度96.0%以上)	a	

TMAH: Tetra Methyl Ammonium Hydroxide ※データは実測値であり、保証値ではありません。
 HMDS: Hexa Methyl Di Silazane

■物理特性

試験項目		帯電防止10 ⁸ Ω		試験方法
		LWA1742~1745		
厚み(mm)		0.24		JIS P 8118
引張強度(N/1.5cm)	乾燥時	縦	66.2	JIS P 8113 準用 (引張速度200mm/min)
		横	35.0	
	湿潤時	縦	24.4	JIS P 8135 準用 (5分間浸水後に測定)
		横	14.0	
伸び率(%)	乾燥時	縦	0.3	JIS P 8113 準用 (引張速度200mm/min)
		横	0.9	
	湿潤時	縦	0.8	JIS P 8135 準用 (5分間浸水後に測定)
		横	2.0	
180度引張強度(N)		縦	0.7	JIS L 1096-A 法準用 (引張速度50mm/min)
		横	0.9	
エレメントルフ引裂強度(mN)		縦	103.6	JIS P 8116
		横	111.2	
寸法変化率(%)		縦	0.12	JIS A 1454 準用 (100℃×24hr)
		横	0.25	
透湿度(g/m ² ・24h)		0.07		JIS Z 0208(条件B)
摩擦色落ち度(4級以上)	乾燥摩擦色落ち度	縦	5	JIS A 6921 ()内は規定値
		横	5	
	湿潤摩擦色落ち度	縦	5	
		横	5	
退色性(4号以上)		5		
ホルムアルデヒド放散量(0.2mg/L以下)		0.2以下		


※データは実測値であり、保証値ではありません。

■使用上のご注意

- ・メンテナンスの際は、クリーンルーム用無塵ウエスに純水を含ませて汚れを拭き取ってください。
- ・落ちにくい場合は、エタノールと純水を混合し、無塵ウエスを使用して汚れを拭き取ってください。

DIGITAL DECO (デジタル・デコ) インクジェットプリント

当本帳掲載品以外にも、300点以上の豊富なコンテンツからお好みのデザインが選べいただけます。コンテンツや注文方法はリリカラホームページ「デジタル・デコ」専用サイトにてご覧ください。リリカラオリジナルのコンテンツ以外にもお客様のデザインを様々な基材にプリントすることもできます。

リリカラ デジタルデコ 



「デジタル・デコ」
専用サイトはこちら ▶

How to ご利用の手引き

商品サンプル

新品マーク

A 商品番号
LW-1000 NEW

C 1,000円/m(1,090円/m²)

特殊 巾92cm 切売可 ↓32 ↔46cm

D プリントリピート 無地貼可

防火種別 1-4 不燃

F 32年まで継続

特殊 不燃

E-1 E-2 E-3

施工注意 LW-0000~0000共通 グロスマット壁紙のため、カールしやすくなっています。施工要領は別冊資料、またはWEBサイトをご参照く

! LW-0000~0000 商品厚が薄くフラットなため、下地処理をより丁寧に、糊だまりやパテ色にもご注意ください。但し、下地の状

! LW-0000-0000 商品の特性上、表面がキズつきやすくなっています。濃色のため、ひっかきキズ・たたみジワによる白化、糊の拭

G 耐クラック 防かび

H リフォームお奨め

A 商品番号

LW-0000 通常商品の商号です。 LW-0000 重複掲載されている商品です。
LWT-0000 特殊掛率商品の商号です。 LWA-0000 上代の異なる商品の商号です。

B 長期継続品

2032年まで継続する商品です。

C 価格

表示価格は材料価格であり、消費税や工賃は含みません。
物価情勢により、やむをえず価格の改定を行う場合があります。ご了承ください。

特殊 この表示のある頁は価格または掛率の異なる商品が掲載されています。
特殊 掛率 掛率の異なる商品です。
サステナブル素材、特殊品が該当します。

1,200円/m² 上代の異なる商品です。
1,300円/m² バイオシェル壁紙、フリース壁紙、希少種、防塵壁紙が該当します。
1,350円/m²

D 規格・リピート表示

巾は商品の有効巾を表します。リピートは施工糊の水分などによって多少変わりますので、施工の際の目安とお考えください。

E 施工注意表示

施工の際に注意が必要ですので「施工要領」をご覧ください。
※「施工注意」の表示には3タイプあります。

E-1 施工注意 施工注意です。該当ページ下部をご覧ください。
E-2 同柄色違い商品全体が注意対象です。
E-3 その品番のみが注意対象です。

F 防火性能

取得している防火性能を表示しています。壁紙の防火性能は、下地との組み合わせ及び施工方法で決まります。詳しくは▶P.11 防火認定制度と見本帳表示について をご確認ください。
※当見本帳の「不燃」表示には2タイプあります。

不燃 不燃石膏ボードを含む不燃下地への施工で不燃認定となります。
例…防火種別：1-1、1-4、1-6

不燃 不燃石膏ボードを除く不燃下地(厚さ5mm以上の繊維混入珪酸カルシウム板等)へ施工した場合のみ不燃認定となります。(不燃石膏ボード下地では不燃仕上げになりません。)
例…防火種別：1-2

準不燃 難燃 非防火

G 機能表示

スーパー強化 ▶P.17 耐クラック ▶P.20
汚れ防止 ▶P.17・18 クリーンコート ▶P.19
トップコート ▶P.20 抗ウイルス ▶P.22
アンチダスト ▶P.23 消臭 ▶P.18・21
プロジェクター ▶P.23 抗菌 ▶P.24
表面強化 ▶P.24 防かび ▶P.24

ホツレ止 ※織物壁紙の糸のほつれ防止の仕様です。
機能についての詳細は、▶P.16 表面加工と防汚性能の違いについて をご覧ください。

H リフォームお奨め

比較的厚みがあり下地の凹凸が目立ちにくい商品です。

■カーテン・床品番について
各商号に対応する見本帳は以下の通りです。
カーテン・床品番の詳細は各見本帳をご確認ください。

区分	商号	見本帳名	有効年
カーテン	FD-00000	FABRIC DECO	2026-
カーテン	LS-00000	SALA	2023-
床材	LTY 00000	エルフイタイル	2026-2029
床材	LGT 00000	レイグランタイトル	2026-2029
床材	AA23 0000	Tarkett DESSO Iconic	2024-
床材	AA36 0000	Tarkett DESSO Desert AirMaster®	2024-
床材	AB54 0000	Tarkett DESSO Futurity	2024-

■施工写真について

施工写真は、照明の影響や印刷の都合上、実物と多少違って見える場合がありますので、ご了承ください。

取扱上のご注意

商品選択上のご注意

●防火性について

建築物の内装仕上げは、建築基準法により防火上の基準が定められており、建築物の用途や規模・構造に応じて防火材料の使用が義務づけられています。壁紙の防火性能は、下地基材や施工方法との組み合わせによって決まりますので、事前に必ずご確認ください。

●使用環境について

高温、高湿、水漏れの環境や屋外での使用は避けてください。

●柄合わせの必要な商品について

柄合わせを要する商品は、リピート表示のない商品よりも要尺が多くなります。なお、商品は施工糊の水分や温湿度によって伸縮するため、表示寸法と実際の商品では多少の差異が生じます。表示寸法は要尺を算出するための目安としてご覧ください。

●施工費について

商品や現場の状況によって施工費が割増になる場合があります。施工費の割増対象としては、「ボーダー」「汚れ防止」「製品厚が薄く表面がフラツな商品」「素材系壁紙」など、下地処理や施工に手間がかかる商品群です。あらかじめご確認の上、商品選択をお願いいたします。

●見本・サンプル・写真について

製造ロットの違いにより、見本やサンプル帳と実際の商品が若干異なる場合があります。なお、施工例写真は、照明の影響や印刷の都合上、実物と多少違って見える場合がありますので、ご了承ください。

●壁紙の特性について

ビニル壁紙は、リピート表示のない商品でも基本的にある単位と同じ柄の繰り返しでできています。このため、見る角度や光の当たり方によって微妙な凹凸の繰り返しが目立つ場合があります。これは製法上の特性であり、現在の技術では完全に防ぐことはできません。また、表面の凹凸が少ない商品や横方向のテクスチャーの商品は、ジョイント部が比較的目立ちやすい傾向があります。これは、塗装と異なり、つなぎ合わせて施工する壁紙である限り避けることのできない商品特性です。あらかじめご了承ください。

●商品の仕様変更・供給について

改良その他の事情により、予告なく仕様変更を行なうことがあります。また、生産中止などにより供給不能となる場合があります。あらかじめご了承ください。

●掲示板壁装材JMマグネットについて

サビが発生しないことを保証するものではありません。商品内部層が黒色の為、ジョイント部分が目立ちます。あらかじめご了承ください。

荷扱い・保管上のご注意

●無理な運搬はしない

ロール状に巻かれた壁紙は重量物となるため、人力で取り扱われる際には十分な安全確保をし、腰痛などの原因となる無理な運搬はしないでください。

●高所から落とさない

商品は、トラックの荷台などの高いところから落とさないでください。商品の破損やケガなどの危険を伴います。

●保管上の注意点

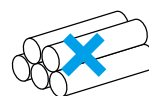
保管場所は、火気・水・湿気・直射日光を避けてください。また、商品を地面へ直に置いて保管しないでください。

●保管はタテ置きで

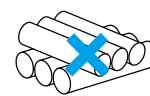
商品はタテ置きで保管してください。ヨコ積みや井桁積みは置き跡がつきやすく、光沢差やエンボスつぶれの原因となります。



タテ置き



ヨコ積み



井桁積み

商品受領時のご注意

●商品確認

受領時には、納品書と商品現品、ロット、数量を確認してください。万一、ご注文品と違う品番や規格外の商品が納入された場合は、購入先へご連絡ください。

●ロット違い商品について

ロット違いでは色差が生じる場合がありますので、同一ロット品を使用し、できれば一巻の至近の箇所同士を貼り合わせてください。

施工上のご注意

以下の内容は、壁紙全般についてのご一般的な注意事項です。特に注意の必要な商品については、各商品の施工要領をご参照ください。

下地の調整

●下地と同色のパテを使用

必ず下地と同色のパテをご使用ください。下地と異なる色のパテでは、施工後、下地の色が透けて見える場合があります。また、下地からの影響を防ぐために文字や汚れはきれいに落としてください。

●きれいな仕上がりは平滑な下地から

施工後の不陸を防ぐため、下地は平滑に仕上げてください。また、ネジ・クギ類は施工後の変色を避けるため、突起を完全に沈め、サビ止めをしてください。

●下地や状況に応じたシーラー処理を

ペンキ・コンクリート・モルタル・木質系下地の場合は、それぞれ専用のシーラーで必ず下地処理をしてください。特にベニヤなどの木質系下地に直接施工した場合、時間がたつとシミや変色の原因になります。シーラーは接着不良や変色を防ぎ、リフォーム時に剥がしやすくします。

●下地は乾燥させてから

コンクリートやモルタルなどの湿式下地、およびシーラー、パテを施した箇所は十分に乾燥（目安として水分率11%以下）してから施工を開始してください。乾燥が不十分な場合、壁紙の変色・剥がれ・かびが発生することがあります。

●オイルステインなどの下地は避ける

オイルステイン、ニスなどを使用している下地や近接した場所への施工は避けてください。変色の原因になります。

●かびが発生している場合

貼り替え時、下地にかびが発生している場合は、十分にかびを殺菌し、乾燥させてから施工してください。

●浮いた裏打ち紙の処理

貼り替え時、下地面に残った裏打ち紙（残紙）は剥がしてから施工してください。残紙が浮いたまま施工すると目隙などの原因になります。

施工糊と施工環境について

●施工環境に合わせた準備

冬期など低温時には壁紙が硬くなり施工しにくくなる傾向があります。状況に合わせて接着剤の配合やオープンタイムを調整したり、部屋を暖めるなどの配慮をお願いします。特に5℃以下の環境では糊の接着力が弱く、施工不良の原因になりますので、施工糊の注意事項を必ず守ってください。

●糊付け後の注意点

壁紙の品種や室内環境に応じて、適切なオープンタイムをとってください。施工を容易にするとともに、フケの発生を防ぎます。また、壁紙をきつく折りたたんだり、湾曲部に荷重がかからないようにしてください。折れジワが発生し、元に戻らない場合があります。

貼り付け

●有効巾について

壁紙は必ず有効巾でご使用ください。重ねしろは有効巾に含まれません。有効巾を超えた使用は、左右色違いの原因となります。

●柄合わせマークの確認

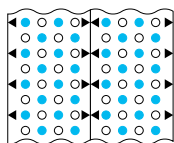
柄合わせを要する商品は、柄合わせマーク同士を目安に、柄を確認しながら施工してください。なお、製法特性上、左右の柄合わせマーク位置の僅かなズレや柄合わせマークがない場合があります。ご了承ください。

●無地貼可表示について

「無地貼可」表示は、柄合わせする方が美しく仕上がりますが、柄合わせしなくても柄のズレが比較的目立ちにくい商品を意味しています。

●柄合わせ方法について

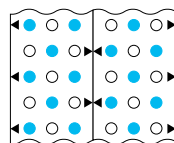
「ステップ柄合わせ」は、一般的な「平行柄合わせ」とは合わせ方が異なりますので、ご注意ください。



◀ 平行柄合わせ

一般的な柄合わせ方法で、左右の平行位置にジョイントマークがあります。

柄の繰り返しがあり気にならない、小さめの柄で多く採用されています。



◀ ステップ柄合わせ

正式には1/2ステップ、もしくは、ハーフステップと呼び、タテリビート寸法を半分ずらした位置にジョイントマークがあります。

柄の繰り返しが目立つと不自然に感じやすい大きな柄で採用され、半分ずらすことによって、より自然に見えるように配慮された方法です。

●ジョイント位置について

ジョイント位置は、端部同士で施工してください。両端部と中央部では、色差が生じる場合があります。また、窓の上下など一部だけを横貼りをすると、色違いが生じますので、必ず同じ方向で貼ってください。

●ジョイント部のカットについて

ジョイント部をカットする際は、目隙を防ぐため、必ずカッターの刃をまっすぐに入れてください。また、地ベラを使った重ね切りは避け、定規をご使用ください。地ベラを使うと切り口が斜めになり目隙の原因になります。

●商品特性に応じた施工方法を

表面の凹凸が少ない商品はジョイントが比較的目立ちやすい意匠特性があります。突き付け施工でジョイントが目立ちやすい場合は、重ね裁ち施工をおすすめします。

●石膏ボード下地の注意点

石膏ボード下地の場合、カットの際は下敷きテープをご使用ください。カッターで石膏ボードの原紙まで切り込むと目隙の原因となります。また、ボードの継ぎ目付近ではジョイントしないでください。仕上がりに支障をきたすことがあります。

●ベニヤ下地の注意点

ベニヤなどの木質下地に重ね裁ち施工する場合、カッターでシーラー塗布面を傷つけるとアクのしみ出しによる変色の原因になりますので、カットの際は下敷きを使用してください。もしくは突き付け施工をおすすめします。

●三巾ほど施工した時点で状態を確認

商品検査には十分配慮しておりますが、念のため三巾ほど施工した時点で問題のないことをご確認ください。明らかに製品に欠陥があると判断された場合には、ただちに作業を中断し当社までご連絡頂けますようお願い申し上げます。三巾以降相当量の作業を進行した場合、施工費賠償の請求、商品の返品等は原則としてお受けいたしかねますのでご了承ください。

●入隅の処理は建物の構造に適した方法を

ボードやパネル下地の継ぎ目をまたいで壁紙を施工すると、入隅にフクレやよじれ・割れなどが発生する場合があります。これは、建物の構造上継ぎ目が振動の逃げ場になっているためで、避けることはできません。できるだけ入隅で壁紙をジョイントすることをおすすめします。

養生

●粘着性の強い養生テープは使用しない

粘着性の強い養生テープの使用は避けてください。テープの粘着剤が壁紙に固着し、変色や汚れの原因になります。また、テープを剥がす時に壁紙表面が破損する恐れがあります。

●付着した糊や汚れの処理

壁紙の表面や廻り縁などに糊、汚れがつかないようにご注意ください。拭き取る際は、きれいな水に頻りに替えながら濡れスポンジで丁寧に拭き取り、更にきれいなタオルで拭き取ってください。特に濃色の壁紙の場合は、やさしく丁寧に拭き取った後、乾拭きせずに自然乾燥させてください。乾拭きで強くすると傷や白化が起きやすくなります。また、糊が付着したまま放置すると、かびや変色の原因になります。

●施工後は自然乾燥を

施工後は、接着剤が安定するまで自然乾燥させてください。その間、冷暖房を強くかけ過ぎないようにお願いします。急速に乾燥させると剥がれ・めくれなどの原因になります。

●換気を十分に

施工中および施工後一週間程度は、換気を十分に行なってください。換気が十分でないと、室内に臭いが残る場合があります。

廃棄上のご注意

●残材を焼却しない

ビニル壁紙の残材やサンプル帳を焼却しないでください。燃やすと塩化水素ガスなどが発生し、目・粘膜などを刺激しますのでご注意ください。

●壁紙の残材は適切な廃棄処理を

壁紙の残材やカタログを処理する場合は、許可を受けた産業廃棄物処理業者に処分を委託してください。少量の残材を一般廃棄物(家庭ゴミ)として処理する場合は、市町村条例に基づき処分してください。なお、業者の方が廃棄する場合には産業廃棄物となりますのでご注意ください。

施工要領

特に注意が必要な商品の施工要領です。これらは、一般ビニル壁紙に比べ施工難易度が高く、施工費が割増になる場合があります。あらかじめご了承ください。一般的な壁紙の施工方法や、壁紙全般に共通する基本的な注意点は「取扱上のご注意」をご参照ください。

消臭+汚れ防止

壁紙表面に、ポリプロピレン製の汚れ防止フィルムをラミネートした商品です。一般ビニル壁紙に比べやや硬くカールしやすい傾向があり、寒冷時には出入隅部の収まりが悪くなる場合があります。フィルムによるツヤがありますので、光の加減で下地が見えやすくなる天井には不向きです。あらかじめご了承ください。

●低温時は室内を暖めて

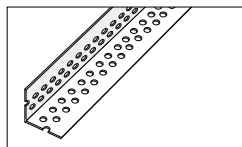
5℃以下の環境では糊の接着力が弱くなり、フクレや施工不良の原因となります。また、壁紙自体も硬くなりますので、できるだけ室内を暖めて、壁紙を馴染ませ柔らかくしてから施工してください。

●モルタル下地にはシーラー処理を

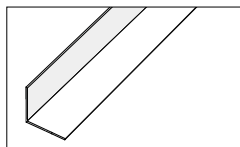
アクによる変色やフクレを防ぐため、必ずシーラー処理を行なってください。特に低温時にはフクレがおきやすくなりますのでご注意ください。

●下地コーナー材は穴あきタイプを

下地コーナー材は、穴あきタイプが有効です。穴あきタイプ以外では接着剤が乾燥せず、壁紙が浮いたり、かび発生の原因となります。ただし、穴あきタイプをご使用の場合でも使用環境や施工状況によっては、壁紙の浮きやかびが発生する場合があります。あらかじめご了承ください。



穴あきコーナー材



一般的なコーナー材

●貼り付け時のカール癖

一般ビニル壁紙に比べやや硬くカール癖につきやすい傾向があります。特に巻き芯に近い部分や寒冷時には、材料を逆巻きにするなどカール癖をとってから施工してください。収まりが悪い場合は、ジョイント部や出入隅部にエチレン酢ビ系ボンドを原液で捨て糊するなどの処置を施してください。

●接着剤とオープンタイム

接着剤は、濃い目(6~7割希釈)のものにエチレン酢ビ系ボンドを10~20%程度混合してください。接着剤塗布後はオープンタイムを20~30分程度とってください。寒冷時には後伸びによるフクレを防ぐため少し長めにとってください。

スーパー強化+汚れ防止

強化配合の塩ビ樹脂層に、汚れ防止エパール®フィルムをラミネートした商品です。エアが抜けにくく、特に低温時にはフクレが生じやすくなりますので注意が必要です。

特に硬い品質が特徴の壁紙ですので、「消臭+汚れ防止壁紙」の施工要領に加えて以下の点にもご配慮ください。

●モルタル下地にはご注意ください

基本的にモルタル下地には向きませんが、施工する際には必ずシーラー処理を行ってください。フクレ回避に有効です。

●冬季・寒冷地では室温15℃に暖めて

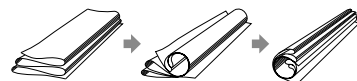
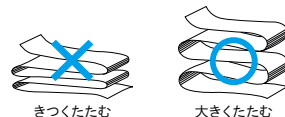
寒い時期には、壁紙が余計硬くなり施工しにくくなります。室温を15℃以上に上げて施工してください。

●接着剤とオープンタイム

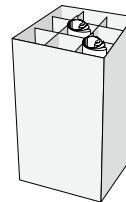
接着剤は、接着強度が高く濃いものを少なめに塗布できる原液タイプがおすすめです。接着剤塗布後、20~30分程度オープンタイムをとってください。寒冷時には後伸びによるフクレを防ぐため少し長めにとってください。

●糊付け後のたたみ方、養生時のポイント

接着剤塗布後は大きくたたみ、上積みをしてください。フィルムが折れてたたみジワが発生する場合があります。



たたみジワに注意し、重ね置きを可能にするため、一度たたんだものを丸める「丸め置き」をおすすめします。



専用ボックスは、折れジワ防止だけでなく、運搬にも有効です。

●なで付け注意

特に、モルタル下地ではプラスチック製のヘラを使用し、ていねいに繰り返しエア抜きを行ってください。

●糊の拭き残し

施工後は接着剤の拭き残しがないよう、きれいに拭き取ってください。拭き取りが不十分な場合、変色の原因になることがあります。なお、拭き取る際は、きれいな水に頻繁に替えながら濡れスポンジなどでていねいに拭き取り、更にきれいなタオルなどで拭き取ってください。

●出隅・入隅は、ボンド捨て糊がおすすめ

出隅・入隅など角の出にくい場合は、下地側にエチレン酢ビ系のボンドを捨て糊するなどの処置を行ってください。また、出隅の角をしっかりと出すためには、角部分の壁紙表面からきれいな布で、角をしっかりと押しさえながら擦ってください。

●なで付けは、プラスチック製のヘラがおすすめ

硬い壁紙のため、柔らかい撫で刷毛では圧着やエア抜きが困難です。プラスチック製のヘラを使って、ていねいに繰り返しエア抜きを行ってください。

詳しい施工要領はこちら



一般ビニル壁紙



汚れ防止
消臭+汚れ防止
スーパー強化

Lilycolor British Colours LW-1679~1709

商品厚が薄くフラットなビニル壁紙ですので、特に平滑な下地調整と接着剤の扱い方がポイントです。

●下地処理は平滑に

商品厚が薄くフラットな商品ですので、下地処理はできるだけ平滑にしてください。パテと下地との色差がないようご注意ください。特に白系の商品は色差で下地が透けて見える場合があります。貼り替え時には、下地面に残った残紙をきれいに剥がしてください。

●接着剤と養生

接着剤は、濃い目(6~7割希釈)を少なめに塗布してください。接着剤塗布後は大きいたたみ、上積みを受けてください。折りたたみ部分に糊だまりができ、仕上がりに影響する場合があります。

●糊の拭き残し

表面に付着した場合は、直ちにきれいな水を使用し濡れスポンジ等できれいに拭き取り、更にきれいなタオル等で乾拭きしてください。汚れたスポンジでは糊を拭き取らずに逆に伸ばしてしまうこととなりますので注意が必要です。

グロスマット壁紙 LWA-1149~1153 LW-1482~1487 LW-1535~1540

表面のグロスマットによる新しい商品です。一般壁紙と比較して商品厚が薄くフラットなビニル壁紙ですので、下地処理と養生が要点となります。

●下地調整・養生について

商品厚が薄くフラットな商品ですので、下地処理は出来る限り平滑にしてください。糊付け後は大きいたたみ、折じワや糊だまりに注意してください。貼り替え時には、下地面に残った残紙をきれいに剥がしてください。

フリース壁紙 LWA-1135~1148

裏打ち紙に「フリース」を使用した、新しいタイプのビニル壁紙です。フリースとは、パルプと合成繊維からできた不織布のことで、寸法安定性が高く、糊の水分による伸縮が少ないことが特徴です。

「フリース壁紙」と「フリース専用糊」を組合せて使うことにより、リフォーム時は下地に裏打ち紙が残らずきれいに剥がせて、下地調整の手間が軽減できます。但し、一般的なでん粉糊で施工した場合は、剥がすことが困難になり、当壁紙の特長である剥がし性を発揮できなくなりますのでご注意ください。

フリース専用糊の特性を把握し、注意点を守って頂ければ、一般的なビニル壁紙とほぼ同様に施工できます。

●接着剤は、必ず指定のフリース専用を

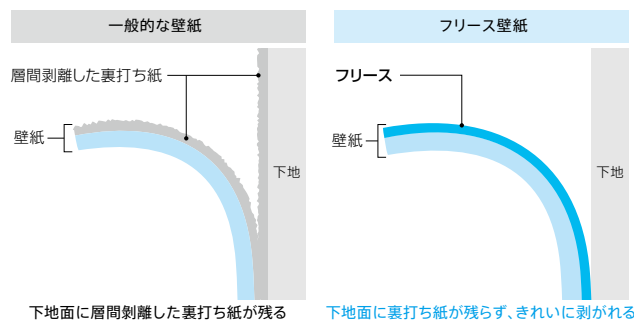
必ず指定のフリース専用糊をご使用ください。当壁紙と相性が良い、ウォールボンド工業(株)の原液タイプのフリース専用糊「Fウォール」がおすすめです。他のフリース用糊では、きれいに剥がれない場合があります。

●フリース専用糊の特性と注意点

フリース専用糊は一般的なでん粉糊と比較して粘りが少なく接着力が弱めです。そのため、長時間の付け置きができません。養生ボックスなどに入れ、2時間以内の施工を目安としてください。

また、施工時に貼り起こしを何度も繰り返すと、糊が下地に取られ接着力が弱まりますのでご注意ください。プラスチック製のコーナー材などには接着しにくいいため、捨て糊等の対処をしてください。

■壁紙剥がし時のイメージ図(断面)



■剥がし性試験結果

壁紙	施工糊	施工下地	剥がし評価結果		
			1回目	2回目	3回目
フリース壁紙	フリース専用糊	石膏ボード	○	○	○
フリース壁紙	一般的でん粉糊	石膏ボード	×	-	-
一般ビニル壁紙	一般的でん粉糊	石膏ボード	×	-	-

【試験方法】

・壁紙裏面に施工糊を塗布し施工。1週間後剥がし評価を実施。
・剥がし後、同一壁面において再施工と剥がし評価を繰り返す。

【評価基準】

○・・・下地面に裏打ち紙が残らず、きれいに剥がすことができる。
×・・・裏打ち紙の層間剥離が発生し、下地に裏打ち紙が残る。
※使用環境等の違いによりバラツキが生じる場合があります。

美術館・博物館用 織物壁紙 -特殊品- LWT-1746~1749

施工方法に関しては、一般的な平織りの織物壁紙と基本的に同じです。

●接着剤

接着剤は、水分量があらかじめ調整されている原液タイプをおすすめします。希釈タイプの場合は、濃い目(6~7割希釈)のものにエチレン酢ビ系ボンドを10~20%程度混合し、多めに塗布してください。糊付機の使用が可能です。

●オープンタイム

オープンタイムは10~15分程度、施工可能時間は60分以内が目安です。また、接着剤塗布後は大きいたたみ、上積みは避けてください。

●カッターは薄刃で

ジョイントが目立ちやすい傾向にありますので、カッターの刃は薄刃をご使用ください。刃はこまめに取り換えて常に鋭利な状態でご使用ください。

●ローラー掛けに注意

硬い樹脂製ローラーで強く擦るとテカリ発生の原因となりますので、柔らかなウレタン製ローラーをご使用ください。

塗装用下地材 -特殊品- LWT-1750・1751

レーヨン素材の粗い平織の寒冷紗を裏打ち加工した壁紙で、塗装用の下地材です。特に平滑な下地調整が必要です。

- 下地処理は平滑に
塗装後の不陸が目立たないよう、下地処理はできるだけ平滑にしてください。
- 接着剤
塗装前提のため、下地と壁紙の浮きがでないよう、高い接着強度が必要です。接着剤は、濃い目(6〜7割希釈)のものにエチレン酢ビ系ボンドを10〜20%程度混合してください。糊付機の使用が可能です。
- オープンタイムは短めに
乾燥が早いため、オープンタイムは10〜15分程度、施工可能時間は30分以内が目安です。

- カッターは薄刃で
商品厚が薄くジョイントが目立ちやすいため、カッターは薄刃のものを常に鋭利な状態でご使用ください。
- ジョイントは突き付け施工
目開きの原因となりますので、下地を切らないよう突き付け施工が基本です。
- 糊の拭き残し
糊の拭き残しは、塗装後の変色や色ムラの原因となりますので、直ちにきれいな水で拭き取ってください。

塗装用壁紙 ルナファーザー -特殊品- LWT-1752〜1754

自然素材である紙を使用したドイツ製の壁紙です。塗装用としても、そのままでも使用できます。製品巾が特殊で、LWT-1752は100cm、LWT-1753・1754は75cmにスリット加工(化粧断ち)されています。

- 下地処理は平滑に
LWT-1752はフラットな商品のため、下地処理はできるだけ平滑にしてください。
- 接着剤
塗装を前提とした場合は、下地と壁紙の浮きがでないよう、高い接着強度が必要です。接着剤は、濃い目(6〜7割希釈)のものにエチレン酢ビ系ボンドを10〜20%程度混合し、多めに塗布してください。糊付機の使用が可能です。

- オープンタイムは短めに
紙素材で乾燥が早いため、オープンタイムは10〜15分程度、施工可能時間は、LWT-1752は30分以内、LWT-1753・1754は20分以内を目安に施工してください。
- カッターは薄刃で
商品厚が薄くジョイントが目立ちやすいため、カッターは薄刃のものを常に鋭利な状態でご使用ください。
- ジョイントは突き付け施工
目開きの原因となりますので、下地を切らないよう突き付け施工が基本です。
- 糊の拭き残し
糊の拭き残しは、塗装後の変色や色ムラの原因となりますので、直ちにきれいな水で拭き取ってください。

塗装用壁紙 P-WALL -特殊品- LWT-1755

塗装を前提としたガラス繊維製の壁紙です。LWT-1755は裏打ち紙無で巾100cm。塗装前はガラス繊維が皮膚に付着し、チクチクする場合があります。手袋・マスク・長袖を着用するなど取り扱いには十分ご注意ください。付着した場合や作業後は石鹸などでよく洗い流してください。

- 接着剤
塗装前提のため、下地と壁紙の浮きがでないよう、高い接着強度が必要です。接着剤は、濃い目(6〜7割希釈)のものにエチレン酢ビ系ボンドを10〜20%程度混合してください。
- 糊付け方法
下地側へ接着剤を塗布する向こう糊で施工してください。

- カッターの刃はこまめに替えて
ガラス繊維のため、カッターの刃の摩耗が早くなります。カッターの刃はこまめに替えて常に鋭利な状態でご使用ください。
- ジョイントは突き付け施工
目開きの原因となりますので、下地を切らないよう突き付け施工が基本です。
- なで付けは、プラスチック製のヘラで
ガラス繊維は硬いため、柔らかい刷毛では圧着が困難です。なで付けはプラスチック製のヘラで、ジョイントはローラーで軽く押さえるようにしてください。
- 糊の拭き残し
糊の拭き残しは、塗装後の変色や色ムラの原因となりますので、直ちにきれいな水で拭き取ってください。

自然素材 織物壁紙 -特殊品- LWT-1097~1100

施工方法に関しては、一般的な平織りの織物壁紙と基本的に同じです。

●接着剤

接着剤は、水分量があらかじめ調整されている原液タイプをおすすめします。希釈タイプの場合は、濃い目(6~7割希釈)のものにエチレン酢ビ系ボンドを10~20%程度混合し、多めに塗布してください。糊付機の使用が可能です。

●オープンタイム

オープンタイムは10~15分程度、施工可能時間は60分以内が目安です。また、接着剤塗布後は大きいたたみ、上積みは避けてください。

●カッターは薄刃で

ジョイントが目立ちやすい傾向にありますので、カッターの刃は薄刃をご使用ください。刃はこまめに替えて常に鋭利な状態でご使用ください。

●ローラー掛けに注意

硬い樹脂製ローラーで強く擦るとテカリ発生の原因となりますので、柔らかなウレタン製ローラーをご使用ください。

自然素材 織物壁紙(タテ整経) -特殊品- LWT-1101・1102

LWT-1101・1102は経糸整経壁紙です。糊付け後湿り気を帯びると縦に裂けやすくなりますので、施工時はご注意ください。

●接着剤

接着剤は、水分量があらかじめ調整されている原液タイプをおすすめします。希釈タイプの場合は、濃い目(6~7割希釈)のものにエチレン酢ビ系ボンドを10~20%程度混合し、多めに塗布してください。糊付機の使用が可能です。

●オープンタイム

オープンタイムは10~15分程度、施工可能時間は60分以内が目安です。また、接着剤塗布後は大きいたたみ、上積みは避けてください。

●カッターは薄刃で

ジョイントが目立ちやすい傾向にありますので、カッターの刃は薄刃をご使用ください。刃はこまめに替えて常に鋭利な状態でご使用ください。

●ローラー掛けに注意

硬い樹脂製ローラーで強く擦るとテカリ発生の原因となりますので、柔らかなウレタン製ローラーをご使用ください。

LWT-1101はプラスチック製のヘラをご使用いただけます。

●なで付けは縦方向に

なで付けは横方向には行わないようにしてください。材料を引っ張ってしまうことになり目開きの原因になります。

LWT-1101 紙部分が裂けやすくなっていますのでご注意ください。

LWT-1102 折り目やシワが入らないようご注意ください。

自然素材 シラスクロス -特殊品- LWT-1103~1106

自然由来の壁紙のため素材特有の特徴があり、施工時・使用時ともに特別な注意が必要となります。あらかじめご了承ください。

色柄やジョイント部の色差、表面素材の脱落が発生する場合があります。天井が高い壁面(目安として4m以上)への使用は避けてください。施工時に糊の水分を吸って重みで破れやすくなります。

天井への施工は避けてください。照明器具が近接する天井面では、静電気などの影響によりホコリが付着しやすく、壁面に比べて汚れが目立ちやすくなります。また、照明器具の設置や交換時に器具が壁紙に接触することで、表面素材の剥離や脱落が生じる恐れがあります。

●下地処理は平滑に

商品厚が薄くフラットなため、下地処理をより丁寧に、糊だまりやバテ色にもご注意願います。但し、下地の状況によっては下地の凹凸を完全に抑えることは困難です。あらかじめご了承ください。

●接着剤

接着剤は原液タイプのものをおすすめします。

●オープンタイムは短めに

オープンタイム5~15分程度、施工可能時間20分以内を目安に作業をすすめてください。オープンタイムを長く取りすぎると、剥離や破れのおそれがあります。糊付後はていねいに扱ってください。夏場など気温が高い時期は、乾燥が早くなり、あいはぎしやすくなりますので、オープンタイムは短めにとってください。

●カッターの刃はこまめに替えて

表面素材が硬くカッターの刃が傷みやすいため、こまめに替えて常に鋭利な状態で使用してください。

●ジョイントは重ね裁ち施工

目開きしやすいため、ジョイントは必ず重ね裁ち施工をしてください。

●なで付けはプラスチック製のヘラで

刷毛を使用すると表面素材が脱落しやすくなります。なで付けはプラスチック製のヘラを寝かせて使用し、ジョイントはウレタン製のローラーで押さえるようにしてください。ローラー跡が残りにくいため、強く押さえずにしてください。

●糊の付着にご注意

拭き取りが困難なため、表面に接着剤などが付かないようご注意ください。

自然由来の壁紙のため素材特有の特徴があり、施工時・使用時ともに特別な注意が必要となります。あらかじめご了承ください。

色柄やジョイント部の色差、表面素材の脱落が発生する場合があります。天井高が高い壁面(目安として4m以上)への使用は避けてください。施工時に糊の水分を吸って重みで破れやすくなります。天井への施工は避けてください。照明器具が近接する天井面では、静電気などの影響によりホコリが付着しやすく、壁面に比べて汚れが目立ちやすくなります。また、照明器具の設置や交換時に器具が壁紙に接触することで、表面素材の剥離や脱落が生じる恐れがあります。

●下地処理は平滑に

商品厚が薄くフラットなため、下地処理をより丁寧に、糊だまりやパテ色にもご注意願います。但し、下地の状況によっては下地の凹凸を完全に抑えることは困難です。あらかじめご了承ください。

●接着剤

接着剤は原液タイプのもをおすすめします。

●オープンタイムは短めに

オープンタイム5~15分程度、施工可能時間20分以内を目安に作業をすすめてください。オープンタイムを長く取りすぎると、剥離や破れのおそれがあります。糊付後はいいに扱ってください。夏場など気温が高い時期は、乾燥が早くなり、あいはぎしやすくなりますので、オープンタイムは短めにとってください。また、オープンタイムの取り過ぎや、養生袋の保管等による高温多湿環境下になると、壁紙表面の素材が落下しやすくなるおそれがありますので、ご注意ください。

●カッターの刃はこまめに替えて

表面素材が硬くカッターの刃が傷みやすいため、こまめに替えて常に鋭利な状態で使用してください。

●ジョイント

LWT-1113・1114

目開きしやすいため、ジョイントは必ず重ね裁ち施工をしてください。

LWT-1111・1112・1115・1116

ジョイントが目立ちやすいため、目地取り施工等で対応した方がきれいに仕上がります。場合によってはリバース施工も一案です。重ね裁ちを行う場合は、下地まで切り込まないように下敷き等を使用してください。目開きの原因となります。

●なで付け

LWT-1107~1110・1113~1116

刷毛を使用すると表面素材が脱落しやすくなります。なで付けはプラスチック製のヘラを寝かせて使用し、ジョイントはウレタン製のローラーで押さえるようにしてください。ローラー跡が残りやすいため、強く押さえずにしてください。

特にLWT-1115・1116はキズによる白化が目立ちやすいため、ご注意ください。ローラーは角を立てないようにしてください。

LWT-1111・1112

刷毛を使用して優しくなで付けてください。プラスチック製のヘラを使用すると、ヘラが割れる恐れがあります。

●糊の付着にご注意

拭き取りが困難なため、表面に接着剤などが付かないようご注意ください。

ウレタン吸音材 特殊品 LWT-1741

難燃性ポリウレタンフォームの表面に塩ビフィルムを貼り合せ、穴あき加工を施した吸音材です。極少の気泡があるポリウレタンフォームは1cmの厚みがありながら比較的軽量であることも特長です。裏打ち紙がなく穴が開いていますので、下地側への向こう糊が前提となる商品です。

●裁断前に巻き癖をとって

裁断前に商品を逆巻きにするなどして、巻き癖をとってください。巻き癖が残ったまま施工するとジョイントや小口がうまく収まらない場合があります。

●施工前に寸法に合わせてカット

向こう糊が前提の商品ですので、施工面を検尺後、寸法に合わせてカットしてください。

●裁断は裏面から

商品を裁断する場合は、裏面からカットしてください。白い塩ビフィルムがない方が裏面です。カッターよりも経師用の裁断包丁が垂直に蛇行もなくカットできますのでおすすめです。

●接着剤

石膏ボード下地の場合、接着剤の配合は「でんぶん：エチレン酢ビ系ボンド：水＝5：3：2」の割合を守ってください。天井へ施工する場合はボンドの比率を上げ、同じく「5：4：1」の割合にしてください。

●接着剤は向こう糊で多めに

下地側へ接着剤を塗布する向こう糊で、多めに塗布してください。

●なで付けはやさしく

なで付けの際は、刷毛や手でやさしくなでるように押さえてください。強く押さえると商品のウレタン部分が接着剤を吸い込んでうまく接着しなくなります。

●天井部へ施工は仮押さえを

天井部へ施工の際は、仮止めのため、カルコ(大きなピン)などを使用してください。

●出隅部コーナーの収め方

梁や柱のコーナーなどの出隅は、小口を出さないように巻いてください。

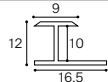
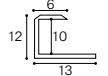
●ジョイントは専用ジョイナーで

ジョイント部は専用のジョイナーをご使用ください。ジョイント用の「E」型、コーナー用の「C」型の2種類があります。

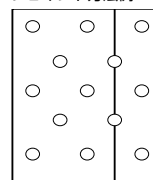
ジョイナーは下地面に、合成ゴム系または両面テープで貼り付けます。ジョイナーを使用する際は、突き付け施工よりも幾分短く商品を裁断し、小口をジョイナーに押し込むようにして貼り合せます(ジョイナー内側には接着剤を付なくても施工できます)。

ジョイナー使用時は穴の目に合わせてカットし、突き付け施工は、穴の間でカットするようにしてください(壁、天井の取り合いは突き付け施工で収めるようにしてください)。

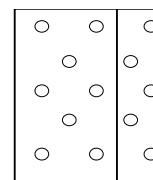
ウレタン吸音材専用ジョイナー

種類(色)	サイズ(mm)	長さ(m)
9.5E型(白) 品番：92206		1.82
9.5C型(白) 品番：92207		1.82

ジョイント方法例



ジョイナー使用のカット
(カットがしやすい)



突き付け施工のカット
(ジョイントが目立ちにくい)

掲示板用壁装材 スポンジエース -特殊品- LWT-1731~1736

変色・退色しにくく、耐久性に優れた掲示板用壁装材です。発泡層が2層構造になっていますので、弾力性に富み復元力が強いので、ピン跡が目立ちません。また、厚み(1mm)がありますので、下地の不陸を拾いにくい商品です。裏打ちは布裏(メリヤス地)になっています。

意匠(エンボス)部分の凹凸差が大きい為、ジョイント部が目立つ場合があります。あらかじめご了承ください。一般的な壁紙に比べ重量があり厚みもありますので、取り扱いには十分注意し、事前に試し貼りを行ってください。

●下地処理は平滑に

石膏ボード、ベニヤ合板下地の場合、石膏ボードおよび合板の継目部分をパテ処理し、平滑にしてください。

釘の頭が出ている場合は、下地面より沈めるよう金槌等で打ち込みます。

モルタル下地の場合、モルタル表面に付着している砂、ホコリ等を取り除き、シーラーで下地調整をして乾燥させてください。

●接着剤

接着剤は、でん粉系の接着剤にエチレン酢ビ系ボンドを(石膏ボード、ベニヤ合板で約30%、モルタルで約40~50%)混合し、糊:水=10:6~7程度を目安にしてください。

●オープンタイム

接着剤を下地側に塗布する向こう糊施工になります。下地側へは均一に塗布してください。

●ジョイントは重ね裁ち施工

ジョイントは重ね裁ちで収めるようにしてください。(石膏ボード等の下地の場合、下地面まで切りつけないようにしてください)突き付けでの糊のはみ出しを防止します。

●出入隅

腰が強く自重のある商品なので、癖がつかず出入隅の収めにやや難点があります。収まりが悪い場合、エチレン酢ビ系ボンドを捨て糊での対応が有効です。(下地によっては四方回りをボンドのみで収めることも有効です)

掲示板用壁装材 スポンジエースJMマグネット -特殊品- LWT-1737~1740

磁石やセロテープでの掲示が可能な商品です。また、素材に鉄粉を使用していないので、サビが発生しにくくなっています。裏打ち是不織布裏になっています。接着剤の塗布などに注意が必要です。

●下地処理は平滑に

石膏ボード、ベニヤ合板下地の場合、石膏ボードおよび合板の継目部分をパテ処理し平滑にしてください。釘の頭が出ている場合は、下地面より沈めるよう金槌等で打ち込みます。モルタル下地の場合、モルタル表面に付着している砂、ホコリ等を取り除き、シーラーで下地調整をして乾燥させてください。

●接着剤

接着剤は、エチレン酢ビ系ボンドを原液で使用し、夏期等で乾燥が早い場合は、でんぷん系の接着剤を10~20%程度混合してください。

●オープンタイム

接着剤を下地側に塗布する向こう糊施工になります。下地側へは均一に塗布してください。

●ジョイントは突き付け施工

目開きの原因となりますので、ジョイントは突き付け施工が基本です。

●エア抜きは丁寧

材料が重く柔軟性に欠けるため、エア抜きは丁寧に行ない、十分圧着してください。施工時にカルコ(大きなピン)等で仮押ししながら作業を進めてください。

●出入隅

復元性が強いので、出隅・入隅の施工は避けてください。

●小口廻りには同色系のジョイントコーク

切り付けが厳しく隙間が発生しやすいため、小口廻りでは同色系のジョイントコークを使用してください。

防塵壁紙は、防塵性を確保するために、一般の壁紙よりも平滑に仕上げてあります。したがって、下地の善し悪しは直接仕上がりに影響しますので、一般の塗装仕上げ同様にていねいに仕上げてください。クリーンルームの壁、天井の下地が石膏ボード、ケイカル板などの成形ボードの場合は、各ボードの目違い、段差などが生じないように堅固に取り付け、目地部及びビス頭部分にはパテ処理を行い、更にサンドペーパーがけ等を行って平滑に仕上げる必要があります。コンクリート下地の場合は、モルタル金ゴテ押さえを原則とし、必要に応じてパテ処理、サンドペーパーがけを施し、平滑に仕上げてください。また、出隅、入隅部はバリ等がないようにし、通りをよく仕上げてください。
ケイカル板、モルタル下地には、シーラー処理が必要です。

●下地処理は平滑に

■石膏ボード下地の場合

石膏ボードの継目部分をパテ処理し、平滑にしてください。

石膏ボードが湿っぽくないか確認し、湿っぽい場合は十分に乾燥させるか、防かび処置を施してから施工します。

ステンレス以外の釘が使われていないか確認し、鉄釘などが使われている場合は、さびを完全に落とし、防さび処理を行ってください。

シーラー処理

水性シーラーを刷毛やローラーにて下地全面に塗布して2~3時間乾燥させます。

パテ処理

下塗り用パテでパテ処理し、V溝、段差等を埋め、仕上げ用パテでパテ処理し、下地を平滑化します。2~3時間乾燥させます。

注意事項

施工は5℃以上で行うようにしてください。はみ出したシーラー、パテは直ちに拭き取ってください。かびの発生しやすい現場では、条件に応じた防かび工法で施工してください。

■モルタル下地の場合

石膏ボードの継目部分をパテ処理し、平滑にしてください。

モルタル表面が粉っぽくないか確認し、粉っぽい場合は溶剤系のシーラーを塗布し、エチレン酢ビ系の接着剤を捨て糊したあとに壁紙を貼ります。

モルタルの養生、乾燥が充分であるか確認し、不十分な場合は十分に乾燥させます。

シーラー処理

水性シーラーをメーカー所定の希釈率で希釈し、刷毛やローラーにて下地全面に均一に塗布して、2~3時間乾燥させます。

パテ処理

下塗り用パテでパテ処理し、V溝、段差等を埋め、仕上げ用パテでパテ処理し、下地を平滑化します。2~3時間乾燥させます。

注意事項

施工は5℃以上で行うようにしてください。はみ出したシーラー、パテは直ちに拭き取ってください。かびの発生しやすい現場では、条件に応じた防かび工法で施工してください。

■ケイカル板下地の場合

ケイカル板は防塵壁紙の下地としては不向きですので、ご注意ください。

ケイカル板の粉吹き具合を確認します。粉吹き具合合いによってシーラー塗布回数を決定します。

シーラー処理

シーラーで刷毛やローラーにて下地全面に均一に塗布し、1~2時間乾燥させます。

パテ処理

仕上げ用パテでパテ処理し、目地部、ビス頭部を埋め、下地を平滑化します。(石膏系のパテは樹脂を混合しないと下地の吸い込みが激しいため、粉吹きを起こし接着不良の原因になります。)2~3時間乾燥させます。

注意事項

施工は5℃以上で行うようにしてください。はみ出したシーラー、パテは直ちに拭き取ってください。シーラーの塗布ムラ、塗布量の不足により、壁紙にフクレが生じることがありますので、シーラー塗布の際には充分ご注意ください。

●接着剤

でん粉糊に、エチレン酢ビ系ボンドを約20%混合し、50~60%の水で希釈し、壁紙の裏面に塗布してください。塗布量は130~150g/m²を目安にしてください。

●オープンタイムは短めに

オープンタイムを5~10分間取ってください。

●入隅、枠廻り等にはジョイントコーク

入隅、枠廻り等にはジョイントコークを注入してから壁紙を貼ってください。

●施工後よく乾燥

防塵壁紙施工後の乾燥が不十分ですと、後日接着剤の水分による蒸気圧で重ね部分のジョイントテープに、フクレが生じる場合がありますので注意してください。

●目地部分にはジョイントテープ

防塵壁紙を乾燥後、目地部分にジョイントテープを貼り付けます。ジョイントテープは離型紙をはがしながら貼り合わせ、ローラーで圧着してください。ジョイントテープ(BJ-46108~46111)については防塵壁紙の見本帳をご覧ください。

●糊の拭き残しにご注意

ジョイントテープの接着面に施工糊などが付着しておりますと、テープの接着に支障をきたしますので、きれいに拭き取ってください。

■出力製品の仕様(壁紙)

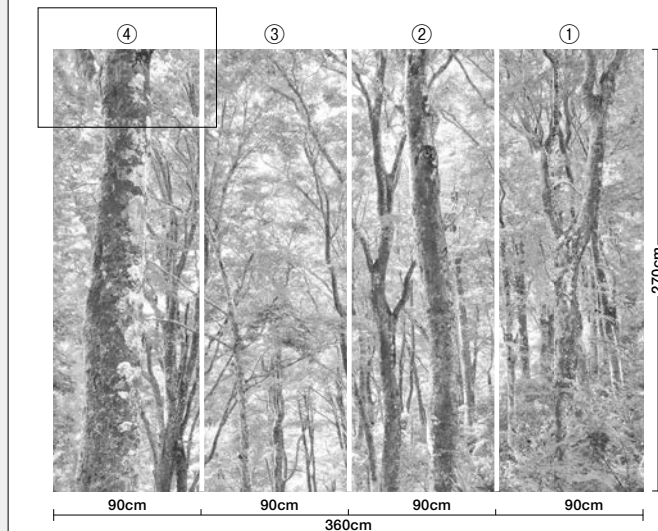
デジタル・デコ壁紙は、有効巾90cm、出力巾92cmです。

上下左右に1cmの予備印刷部分があり、ジョイント部は左右1cmの幅で出力画像が重なります。

画像が重なっている部分で柄合わせし、重ね裁ちで施工してください。



端部は、上下左右に1cmの予備印刷部分があります。



※①～④は、それぞれカットされた状態で出荷されます。

ジョイント部は、幅1cm画像が重なる部分があります。柄合わせの後「重ね裁ち」で施工してください。

■施工上の注意

品質的には一般的なビニル壁紙と同じですが、基材記号:T(塩ビフラット)は、基材記号:W(塩ビ石目)に比べて、インクジェット・プリントの柄再現性を高めるために薄くフラットになっていますので、下地処理には特にご注意ください。

●事前に割付図で過不足を確認

出力製品に同梱されている「割付図」をご確認頂き、施工面に対し過不足がないか再度ご確認ください。

●糊付け後の伸びと割付にご注意

壁紙は施工糊の水分や温湿度によって伸縮するため、表示寸法と施工後の商品寸法では差異が生じます。これは特に壁紙の裏打ち紙が、施工糊の水分を吸収して伸びるためで、1%(1mあたり1cm)程度は伸びる特性があります。施工面積や枚数が多いほど影響が大きくなりますので、キャラクターなどデザイン上のポイントとなる部分から貼り出す等、注意が必要です。

●垂直・水平にご注意

施工面の垂直・水平を事前にご確認頂き、貼り出しの一枚目を必ず垂直に貼ってください。

●下地処理は平滑に

商品厚が薄くフラットな商品ですので、下地処理はできるだけ平滑にしてください。また、パテと下地との色差がでないようご注意ください。

●接着剤と養生

接着剤は、原液タイプ・ノン希釈タイプ、もしくは濃い目(6~7割希釈)を少なめに塗布してください。接着剤塗布後は大きいたみ、上積みを避けてください。折りたたみ部分に糊だまりができ、仕上がりに影響する場合があります。

●重ね裁ちは、下地を傷つけないように

重ね裁ちの際は下敷きテープ等を使用し、下地を傷つけないようにしてください。

●強い摩擦にご注意

強く擦ると印刷インクが落ちる場合があります。なで付けは柔らかい刷毛を、ジョイントはウレタン製のローラーをご使用ください。表面に接着剤が付着した場合は直ちにきれいな水を使用し濡れスポンジでやさしく拭き取ってください。

使用上のご注意

壁紙は色や柄などの意匠性を重視した化粧仕上げ材ですから、コンクリートなど他の建材と異なり、10～20年といった長期間に渡る維持は期待できません。したがって、ある程度の期間はメンテナンスを行ない、次いで貼り替えるという使い方が、壁紙の価値を活かす最適な方法です。壁紙は室内のホコリや油污れ・手垢などにより自然と徐々に汚れていきます。仕上がりの美しさを維持していただくためにも、使用上の注意とメンテナンスにご配慮ください。壁紙の耐用年数は、使い方次第で大きく異なってくるものです。

一般的注意事項

●入居後は、まず換気を

施工時の臭いが残っている場合がありますので、入居後一週間程度は十分に換気を行なってください。

●直射日光からの保護

直射日光が当たると、紫外線により色褪せがしやすくなります。部屋を使用していないときは、カーテンやブラインドを活用し、直射日光を避けるよう心がけてください。

●高温・熱風を避ける

ストーブなど暖房器具の熱風が直接壁紙に当たらないようにしてください。また、キッチンのレンジやダウンライトのすぐ近くなど、高温になる場所への使用は避けてください。熱により壁紙が変形、変色することがあります。

●粘着テープを貼らない

粘着テープ(セロハンテープやガムテープなど)を壁紙に貼らないでください。テープの粘着剤が壁紙に移行し、変色や汚れの原因となります。また、粘着テープを剥がす時に壁紙が破損することがあります。

●薬品や化粧品などを付着させない

スプレー式の薬品、殺虫剤、化粧品を壁紙に吹き付けないでください。壁紙が変色することがあります。

●家具を壁面に密着させない

家具の塗料に含まれる色素やベニヤの色素により、壁紙が変色することがあります。家具と壁紙の間は空間の余裕をとってください。空間を設けることは、変色だけでなく結露やかびの予防にもなります。

●室内空気の汚れについて

室内空気の汚れ(ホコリ、タバコ、キッチンからの油煙など)は、壁紙を短時間で黄変させてしまいます。特に壁紙のジョイント部は、壁裏面との通気口となりやすく、壁紙表面と比較し空気の流れが集中するため汚れが目立つ場合があります。できるだけ室内の換気を心がけてください。

ホコリや汚れ

ホコリは、時々ハタキをかけたり電気掃除機などで吸い取ってください。ホコリや汚れを放置しておきますと、湿気や油分を吸って取りにくくなりますので、長時間放置しないようにしてください。汚れには多種多様なものがあり、種類や放置時間によって除去できない場合があります。

《一般ビニル壁紙の場合》

ビニル製の壁紙は、一般的に吸湿性や通気性がほとんどないので、シミやホコリには強く、手垢や油污れには比較的弱いというのが特長です。数ある壁紙の素材の中でもメンテナンス性に優れた部類にあり、軽い汚れなら水拭きや洗剤で落とすことができます。但し、表面にフィルム加工された汚れ防止壁紙と異なり、クレヨンや水性ペンなどの頑固な汚れは落とせません。

飲食物や調味料などの水汚れは、直ちにかたく絞ったスポンジやタオルで汚れを吸い取るように拭き取ってください。最初から強くこすると、汚れが染み込んだり広がる場合がありますので注意しましょう。落ちにくい場合には中性洗剤をご使用ください。出来るだけ早急に対処することが汚れを落とすコツです。拭き掃除が終わりましたら、必ず真水かぬるま湯で洗剤が残らないようきれいに拭き取ってください。洗剤の拭き残しは変色の原因になります。

※強い洗剤やシンナーなどの有機溶剤は、変色や表面破損の原因になりますので使用しないでください。

※貼り合わせ部分に水が入ると剥がれの原因になりますのでご注意ください。

※壁紙を拭く場合はあまり強くこすらないでください。壁紙表面が破損することがあります。

《汚れ防止壁紙の場合》

「汚れ防止」壁紙は、表面のフィルム加工により壁紙内部に汚れが浸透しにくく、汚れが拭き取りやすくなっています。日常生活の一般的な汚れ・飲食物の汚れなら水や中性洗剤で落とせます。

日常生活の汚れは、かたく絞ったスポンジやタオルで水拭きしてください。落ちにくい場合は中性洗剤をご使用ください。歯ブラシでこするとより効果的です。強い洗剤や溶剤の種類によっては変色を起こすことがありますので、念のためあらかじめ目立たないところで試してからにしましょう。壁紙表面に残った洗剤は変色の原因になりますので、真水かぬるま湯できれいに拭き取ってください。

※貼り合わせ部分に水が入ると剥がれの原因になりますのでご注意ください。

※表面のフィルムが破損すると、その部分の汚れ防止機能は失われます。拭き取る場合はできるだけ柔らかい布やブラシなどをご使用ください。また、何度も拭き取ることによって目に見えない微細な傷につき、次第に汚れ防止性能は低下していきます。あらかじめご了承ください。

※汚れ防止機能は、突発的な飲食物の付着や落書きをすぐ拭き取るには適していますが、タバコのヤニのように少しずつ蓄積していくつこい汚れを完全に除去することは困難です。できるだけ換気を行ない、汚れが付かないよう心がけましょう。

《自然素材 もみ殻・シラスクロス-特殊品-の場合》

汚れが付きやすく拭き取りが困難なため、お取り扱いにはご注意ください。色柄やジョイント部の色差、表面素材の脱落が発生場合があります。

《掲示板用壁装材の場合》

油性ペンを使用した掲示物については、壁紙にインクが移る場合がありますので、十分に注意してください。

部分的な剥がれ

時間の経過と共に部分的な剥がれが生じる場合があります。きれいに補修するコツはできるだけ早く対処することです。剥がれてから時間が経ったものや、劣化して固くなったものは補修が困難になります。剥がれが広がる前に下地の汚れを取り去り、木工用水性接着剤など強めの接着剤を壁紙裏面に塗り付け、十分圧着してください。特に部屋のコーナー部、サッシや水のかかりやすい洗面台の周囲、通気の悪い箇所などは注意しておきましょう。このような場所には、あらかじめコーキングで枠回りをコーキングしておけば、ある程度剥がれを防ぐことができます。

《自然素材 もみ殻・シラスクロス -特殊品- の場合》

擦れによりキズや剥がれがおきやすく、補修が難しい素材です。摩擦にご注意ください。

結露やかび

結露や過度の湿気は、シミ・剥がれ・かびの原因となりますので、室内の換気や湿度調整を心がけてください。かびは見た目の悪さの問題だけでなく、アレルギーや喘息など、病気の原因になることがありますので注意が必要です。かびの発生や繁殖を抑制する「防かび」壁紙もありますが、壁紙単体でかびの発生を防ぐことは不可能です。かびは住宅の構造や生活環境に大きく影響を受けます。常に換気を心がけ、通風を良くし、湿度の上昇をおさえてください。かびが大量に発生した場合は、ハウスクリーニング会社などにご相談ください。

●換気・除湿を行う

常に換気を心がけ、発生した水蒸気を外へ排出してください。特に浴室や調理時の水蒸気などは換気扇を利用して排出してください。除湿機、吸湿剤などを活用し、余分な水蒸気を除去することも有効です。

●冬の結露について

室内と外気の温度差が激しい冬は結露しやすい時期です。加湿器を使用した後は特に結露しやすくなります。換気や除湿に十分に注意しましょう。外に面した室内の壁が異常に結露する場合は、断熱材の不足や不備、建物自体の構造の問題が考えられますので、早めに対処しましょう。

掲示板壁装材(JMマグネット)の注意事項

磁力の強いマグネットをご使用の上、掲示してください。磁力の弱いマグネットでは掲示物が落下する場合があります。

(お勧めのマグネット:KOKUYO「マグネットパー強力タイプ」)

重いものや厚紙等の掲示にはピンをご使用ください。マグネットでは落下する場合があります。

リリカラ株式会社

■ 東京ショールーム	〒160-8315	東京都新宿区西新宿 7-5-20 2F	TEL. 03-3366-7824
■ 大阪ショールーム	〒550-0005	大阪府大阪市西区西本町 2-2-2 なにわ筋中央ビル 6F	TEL. 06-7670-5125
■ 福岡ショールーム	〒810-0071	福岡県福岡市中央区那の津 2-6-4 3F	TEL. 092-714-3835
<hr/>			
■ 首都圏営業部	〒160-8315	東京都新宿区西新宿 7-5-20	TEL. 03-3366-7825
■ 営業開発部	〒160-8315	東京都新宿区西新宿 7-5-20	TEL. 03-3366-7865
■ 札幌支店	〒063-0832	北海道札幌市西区発寒12条 12-2-20	TEL. 011-666-2125
■ 東北支店	〒983-0004	宮城県仙台市宮城野区岡田西町 3-10	TEL. 022-288-3185
■ 大阪支店	〒550-0005	大阪府大阪市西区西本町 2-2-2 なにわ筋中央ビル 1F	TEL. 06-6535-8925
■ 広島支店	〒738-0021	広島県廿日市市木材港北 5-52	TEL. 0829-32-4555
■ 九州支店	〒810-0071	福岡県福岡市中央区那の津 2-6-4	TEL. 092-781-8125

ホームページ <https://www.lilycolor.co.jp>

