

# リリカラ 掲示板用壁装材

スポンジエースシリーズ

2015~2018



学校



集会所



オフィス



病院・福祉施設



保育施設

# スポンジエース

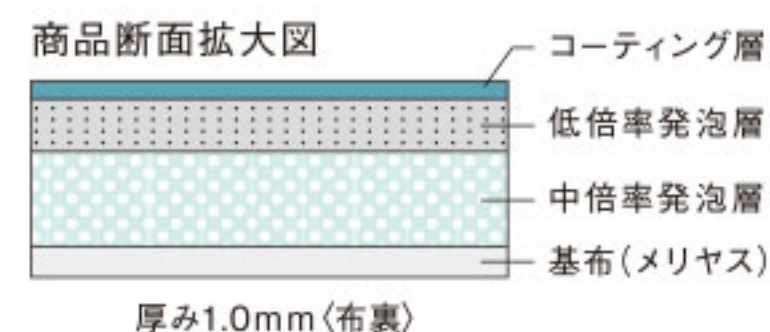
掲示板用壁装材の代名詞「スポンジエース」。全国の学校、JR、私鉄などの公共機関等の掲示板に数多く採用された実績のある商品です。

- 変色・退色しにくく、耐久性にすぐれています。
- 発泡層が2重構造になっていますので、弾力性に富み、ピンホールの復元力が強く画鋸のあとが目立ちません。

規格	標準価格
巾 92cm×40m巻切売り可	2,000 円/m 2,180 円/m <sup>2</sup>
<b>広巾</b> 122cm×40m巻切売り可	2,660 円/m 2,180 円/m <sup>2</sup>

非防火 SV

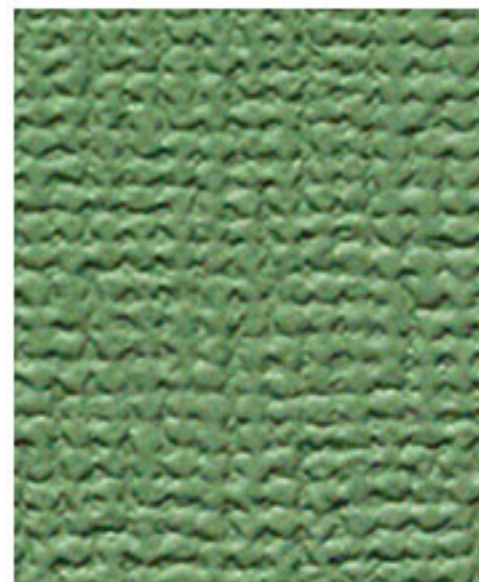
材料区分：塩化ビニル樹脂系



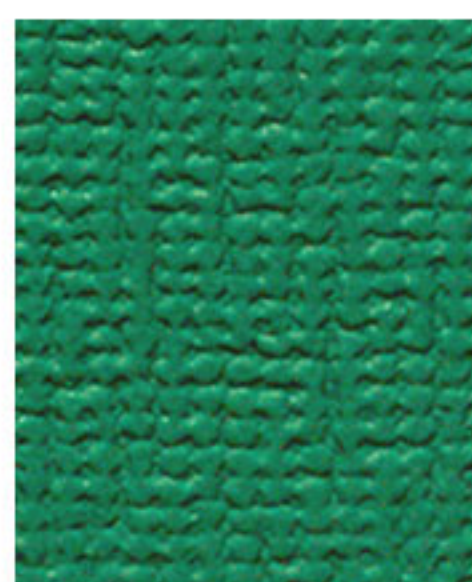
サインカラー



SP 763-3 ライトイエロー  
SP 763-4 **広巾** **NEW**



SP 707-3 ライトメジウム  
SP 707-4 **広巾**



SP 708-3 グリーン  
SP 708-4 **広巾**

ベーシックカラー



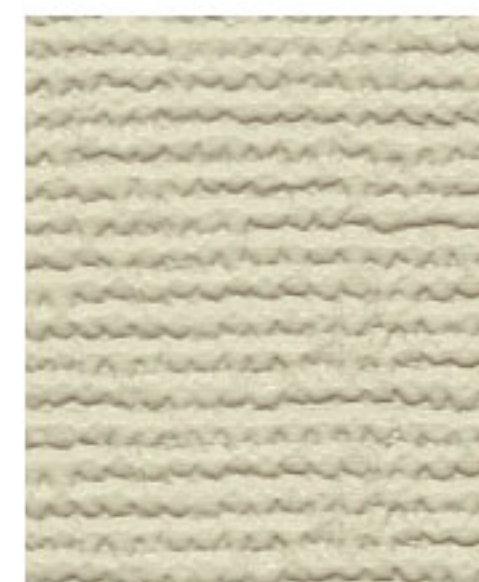
SP 735-3 ピュアホワイト  
SP 735-4 **広巾** **NEW**



SP 715-3 ミルキーホワイト  
SP 715-4 **広巾**



SP 730-3 ホワイト  
SP 730-4 **広巾**



SP 710-3 アイボリー  
SP 710-4 **広巾**



SP 732-3 ニュートラルグレー  
SP 732-4 **広巾**



SP 731-3 オイスター  
SP 731-4 **広巾**



SP 720-3 ベージュ  
SP 720-4 **広巾**



SP 705-3 ライトブラウン  
SP 705-4 **広巾**



SP 751-3 ナチュラルピンク  
SP 751-4 **広巾**



SP 753-3 ライムグリーン  
SP 753-4 **広巾**



SP 703-3 ライトグリーン  
SP 703-4 **広巾**

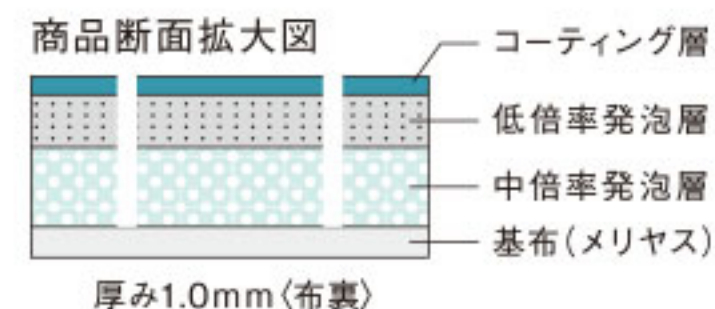
# スポンジエース LP

スポンジエースに対してさらに厚み(600g/m<sup>2</sup>以上)を持たせ、表面にピンホール加工を施し、吸音性を持たせた多目的内装材です。

- 飛行場周辺の学校などの公共施設や、防衛省関連施設の防音工事に多く使用されております。
- 変色・退色しにくく、耐久性にすぐれています。
- 発泡層が2重構造になっていますので、弾力性に富み、ピンホールの復元力が強く画鋲のあとが目立ちません。

規格	標準価格
巾 92cm×40m巻切売り可	2,940円/m 3,200円/m <sup>2</sup>
<b>広巾</b> 122cm×40m巻切売り可	<b>3,900円/m 3,200円/m<sup>2</sup></b>

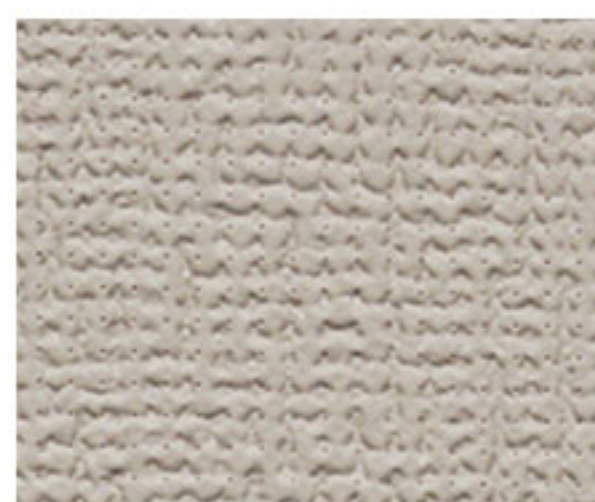
非防火 SV 材料区分:塩化ビニル樹脂系



LP 715-3 ミルキーホワイト  
LP 715-4 **広巾**



LP 732-3 ニュートラルグレー  
LP 732-4 **広巾**



LP 710-3 アイボリー  
LP 710-4 **広巾**

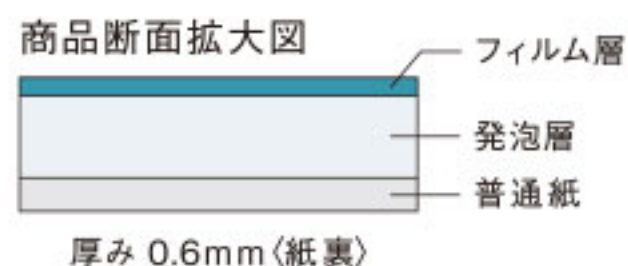


LP 707-3 ライトメジウム  
LP 707-4 **広巾**

# スポンジエース FP

石膏ボード下地で「準不燃」仕上げになる防火タイプです。表面に特殊フィルムをラミネートした商品で、セロテープ等の粘着剤が残った場合も拭取りが容易です。

- 水や中性洗剤、エチルアルコール(消毒用)での拭取り清掃ができます。
- 抗菌、防かび機能も有しています。
- 紙裏タイプですので施工が容易です。



規格	標準価格
巾 93cm×50m巻切売り可	1,300円/m 1,400円/m <sup>2</sup>

準不燃 難燃 汚れ防止 抗菌 防かび SV 材料区分:塩化ビニル樹脂系

- ※画鋲による掲示には向きません。また、テープでの掲示を保証するものではありません。あらかじめご了承ください。
- ※掲示物の種類によってはセロハンテープでの掲示では落下する場合がありますので、粘着力の強い両面テープ等をお試しください。ただし、粘着の強いテープでは壁紙表面を破損する場合がありますのでご注意ください。

## ■ 防火性能(施工方法/直張り)

防火種別	不燃下地	不燃石膏ボード	準不燃下地	金属下地
2-2	準不燃	準不燃	準不燃	難燃



FP 715-3 ミルキーホワイト



FP 730-3 ホワイト



FP 731-3 オイスター



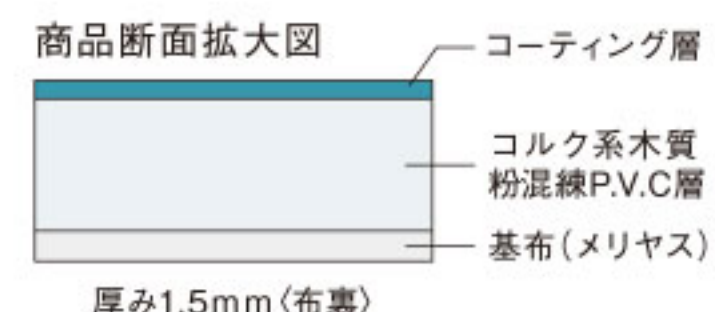
FP 707-3 ライトメジウム

# スポンジエース ソフトコルク

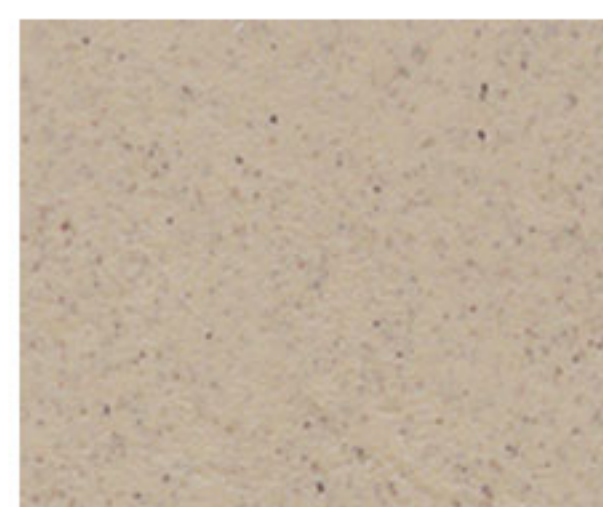
- セロハンテープ等での掲示に対して粘着適性が良く、掲示物のはがれや落下のしにくい商品です。
- 弾力性に富み、ピンホールの復元力が強く画鋲のあとが目立ちにくい商品です。
- 天然の木質粉を使用していますので、ナチュラル感があり内装材としても幅広くご使用いただけます。

規格	標準価格
巾 92cm×20m巻切売り可	4,700円/m 5,110円/m <sup>2</sup>

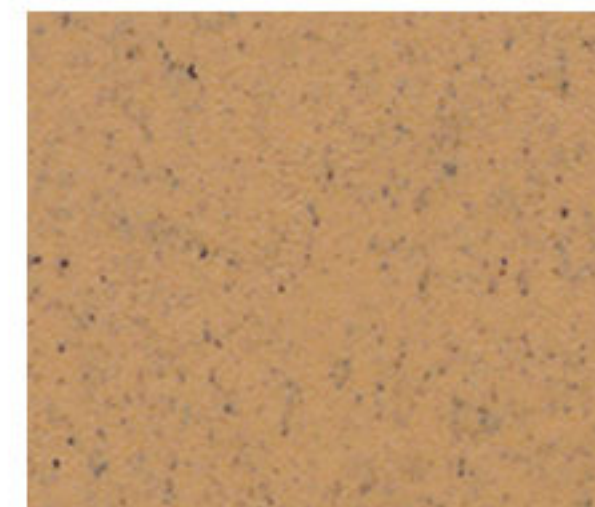
非防火 SV 材料区分:塩化ビニル樹脂系



SC 510-3 クールホワイト



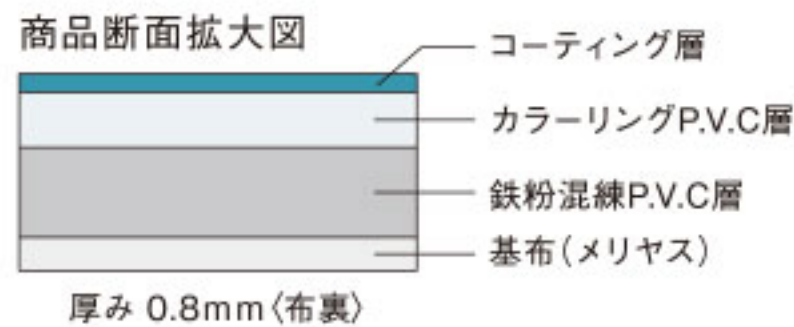
SC 500-3 オイスター



SC 501-3 ブラウン

## スポンジエース KC マグネット

- 鉄粉を練り込んでいますのでマグネットでの掲示が可能です。
- 抗菌、防かび機能を有していますので、衛生的な環境づくりにお役立てください。



規格	標準価格
巾 92cm×10m巻切売り可	9,180円/m 9,980円/m <sup>2</sup>
<b>広巾</b> 122cm× 8m巻切売り可	12,180円/m 9,980円/m <sup>2</sup>

非防火 抗菌 防かび SV

材料区分:塩化ビニル樹脂系

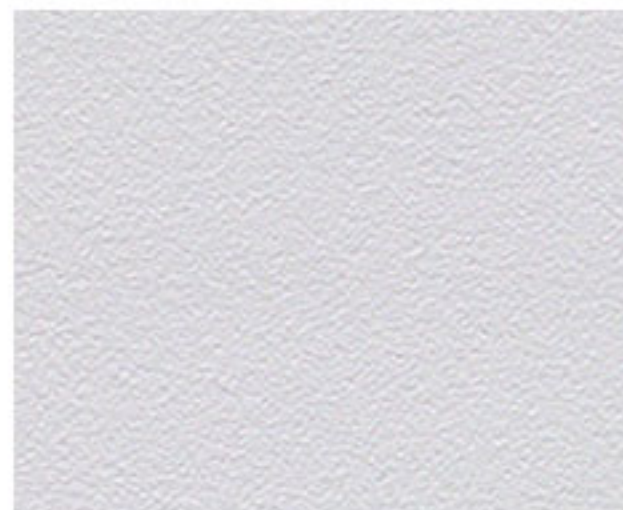
### ■ 掲示物に対する磁力評価(参考) ※データは実測値であり、保証値ではありません。

マグネットの種類	用紙保持枚数	
	A4サイズ(64g/m <sup>2</sup> )	A3サイズ(64g/m <sup>2</sup> )
ネオマグ(KOKUYO製)	5枚	3枚

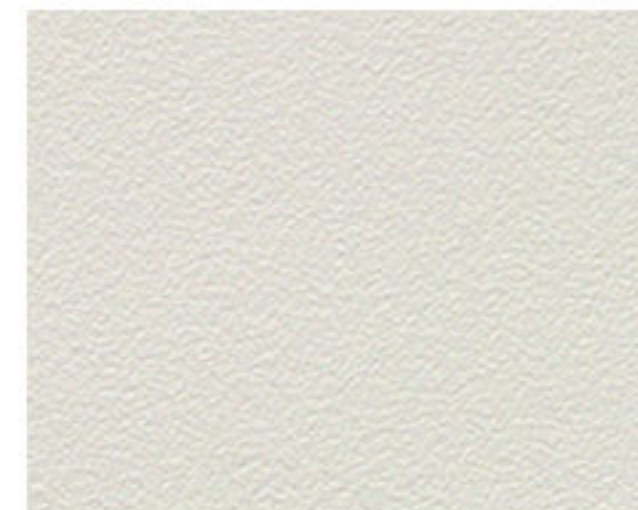
※評価…重ねた用紙の上部2箇所にマグネットを付け、安定して保持する枚数を確認。

#### 使用上の注意

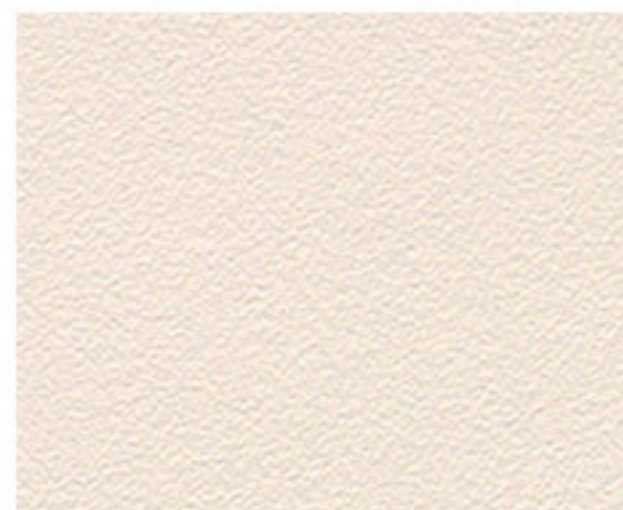
- 磁力の強いマグネットをご使用の上、掲示してください。磁力の弱いマグネットでは掲示物が落下する場合があります。(お勧めマグネット:KOKUYO「超強力マグネット(ネオマグ)」)
- 重いものや厚紙等の掲示にはピンをご使用ください。マグネットでは落下する場合があります。



KCM 210-3 クールホワイト  
KCM 210-4 **広巾**



KCM 211-3 ホワイト  
KCM 211-4 **広巾**



KCM 212-3 クリーム  
KCM 212-4 **広巾**



KCM 213-3 ライトグリーン  
KCM 213-4 **広巾**

## スポンジエース エコルティ

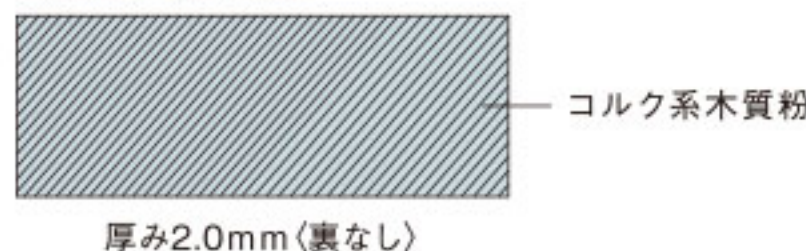
- 地球が育んだ天然素材。コルク栓を生産した残材コルク100%をそのまま生かしたシートです。
- コルクならではの優しい風合い、手触り感があります。
- クッション性がよく、掲示物の脱着がしやすいのが特徴です。
- (財)日本環境協会認定「エコマーク」商品です。

規格	標準価格
巾 91cm×78m巻切売り可	4,480円/m 4,920円/m <sup>2</sup>
<b>広巾</b> 122cm×78m巻切売り可	6,000円/m 4,920円/m <sup>2</sup>

非防火 エコマーク

取扱い上のご注意 ● 天然材料のため、色調にムラのある場合があります。あらかじめご了承ください。

商品断面拡大図

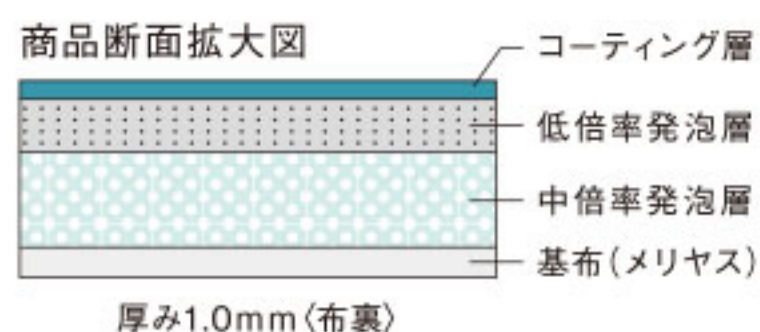


EC 002-3 ブラウン  
EC 002-4 **広巾**

## スポンジエース N **NEW**

スポンジエースの防火タイプ。石膏ボード下地で「準不燃」仕上げとなりますので、内装制限で準不燃仕上げが求められる場所に最適です。

- 変色・退色しにくく、耐久性にすぐれています。
- 発泡層が2重構造になっていますので、弾力性に富み、ピンホールの復元力が強く画鋲のあとが目立ちません。



規格	標準価格
巾 92cm×40m巻切売り可	2,500円/m 2,720円/m <sup>2</sup>

準不燃 SV

材料区分:塩化ビニル樹脂系

### ■ 防火性能(施工方法/直張り)

防火種別	不燃下地	不燃石膏ボード	準不燃下地	金属下地
2-3	準不燃	準不燃	準不燃	-



SN 715-3 ミルキーホワイト



SN 730-3 ホワイト



SN 731-3 オイスター



SN 707-3 ライトメジウム

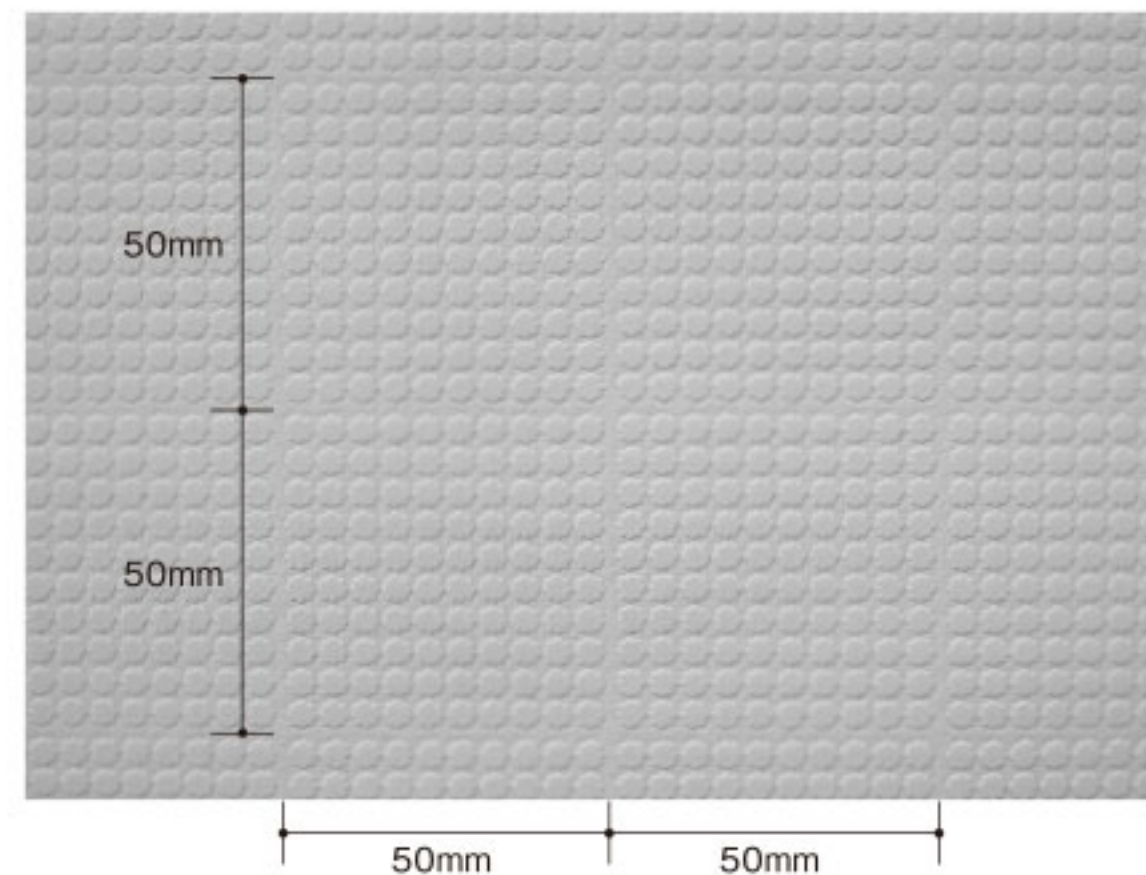
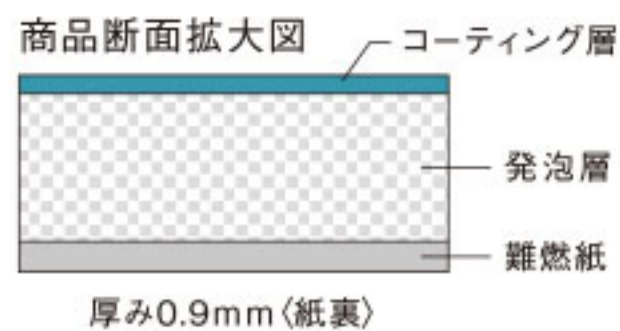
# マックライン

- 50×50mmの方眼のラインが出るようにエンボス加工されていますので、掲示物をまっすぐきれいに貼れます。
- 抗菌機能を有していますので、衛生的な環境づくりにお役立てください。
- 変色・退色しにくく、耐久性にすぐれています。
- 弾力性に富み、ピンホールの復元力が強く、画鋏のあとが目立ちにくい商品です。
- 紙裏、軽量タイプですので施工が容易です。

規格	標準価格
巾 92cm×30m巻切売り可	3,200円/m 3,480円/m <sup>2</sup>

非防火 抗菌 SV

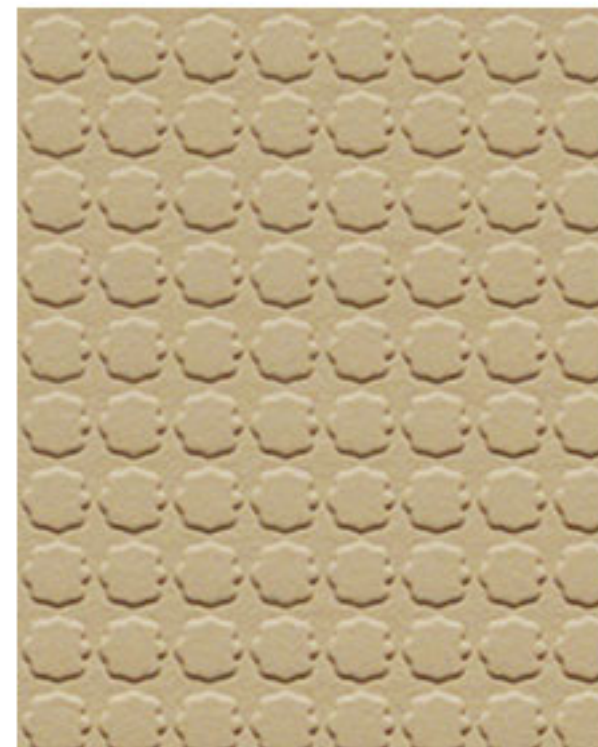
材料区分：塩化ビニル樹脂系



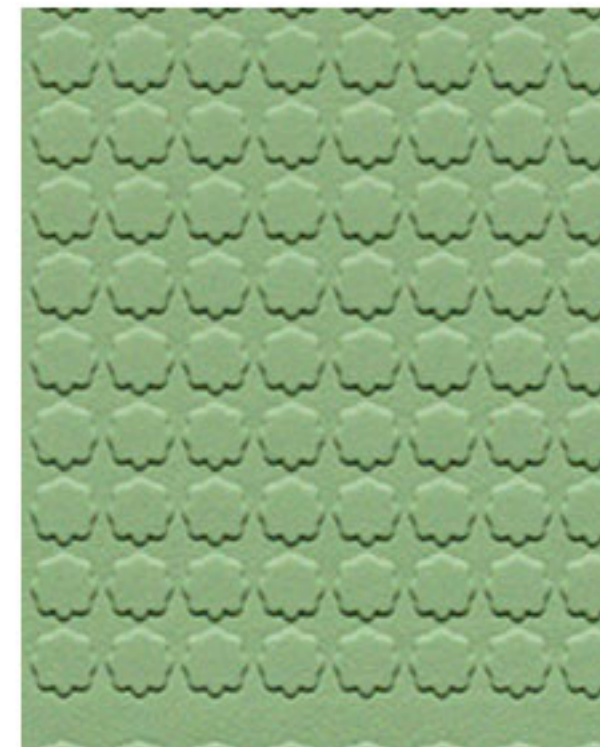
ML 13-3 アイボリーガーデン



ML 15-3 パールガーデン



ML 1-3 サンドガーデン



ML 3-3 グリーンガーデン

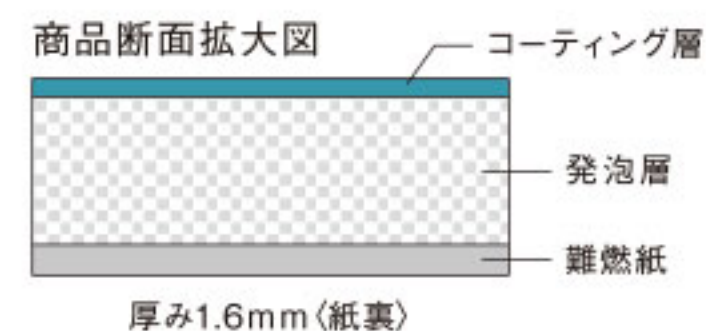
# ニューマキシラン

- 抗菌機能を有していますので、衛生的な環境づくりにお役立てください。
- 変色・退色しにくく、耐久性にすぐれています。
- 弾力性に富み、ピンホールの復元力が強く画鋏のあとが目立ちにくい商品です。
- 紙裏、軽量タイプですので施工が容易です。

規格	標準価格
巾 92cm×30m巻切売り可	3,200円/m 3,480円/m <sup>2</sup>
<b>広巾</b> 122cm×30m巻切売り可	<b>4,250円/m 3,480円/m<sup>2</sup></b>

非防火 抗菌 SV

材料区分：塩化ビニル樹脂系



NM 12-3 フロスティーホワイト  
NM 12-4 **広巾** **NEW**



NM 15-3 パールグレー  
NM 15-4 **広巾** **NEW**



NM 5-3 ライトブラウン  
NM 5-4 **広巾**



NM 1-3 サンドベージュ  
NM 1-4 **広巾**



NM 3-3 マスカットグリーン  
NM 3-4 **広巾**

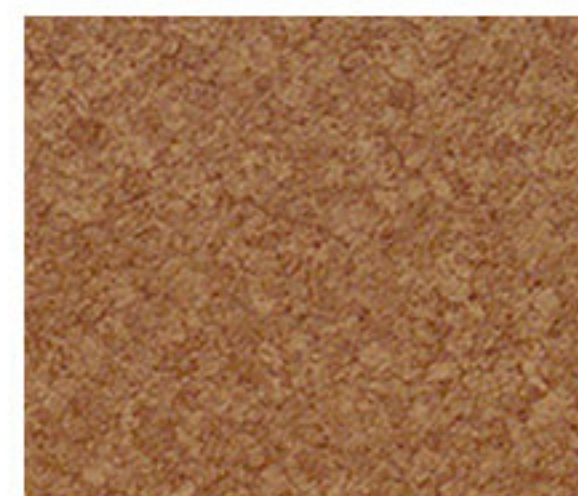
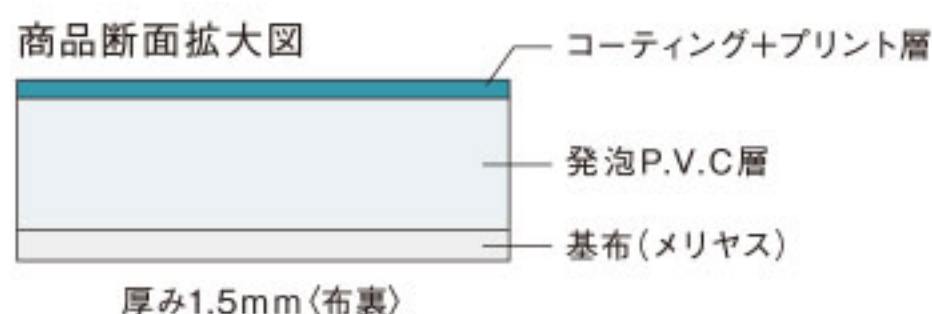
## スポンジエース プリントコルク

- セロハンテープ等での掲示に対して粘着適性が良く、掲示物のはがれや落下のしにくい商品です。
- 弾力性に富み、ピンホールの復元力が強く画鋏のあとが目立ちにくい商品です。
- 衝撃吸収性にすぐれています。

規格	標準価格
巾 92cm×20m巻切売り可	5,200円/m 5,650円/m <sup>2</sup>

非防火 SV

材料区分:塩化ビニル樹脂系



PC 810-3 ブラウン

## ホワイトボードスクリーン NEW

- ホワイトボード、プロジェクター用スクリーンとマルチにお使いいただけます。
- 鉄粉を練り込んでいますのでマグネットでの掲示が可能です。
- 商品表面にフィルムを貼り合わせておりますので、メンテナンスが容易です。

品番	規格	標準価格
WB-001	巾 121cm×10m巻切売り可	19,000円/m (15,700円/m <sup>2</sup> )

※ホワイトボード専用のマーカーをご使用ください。



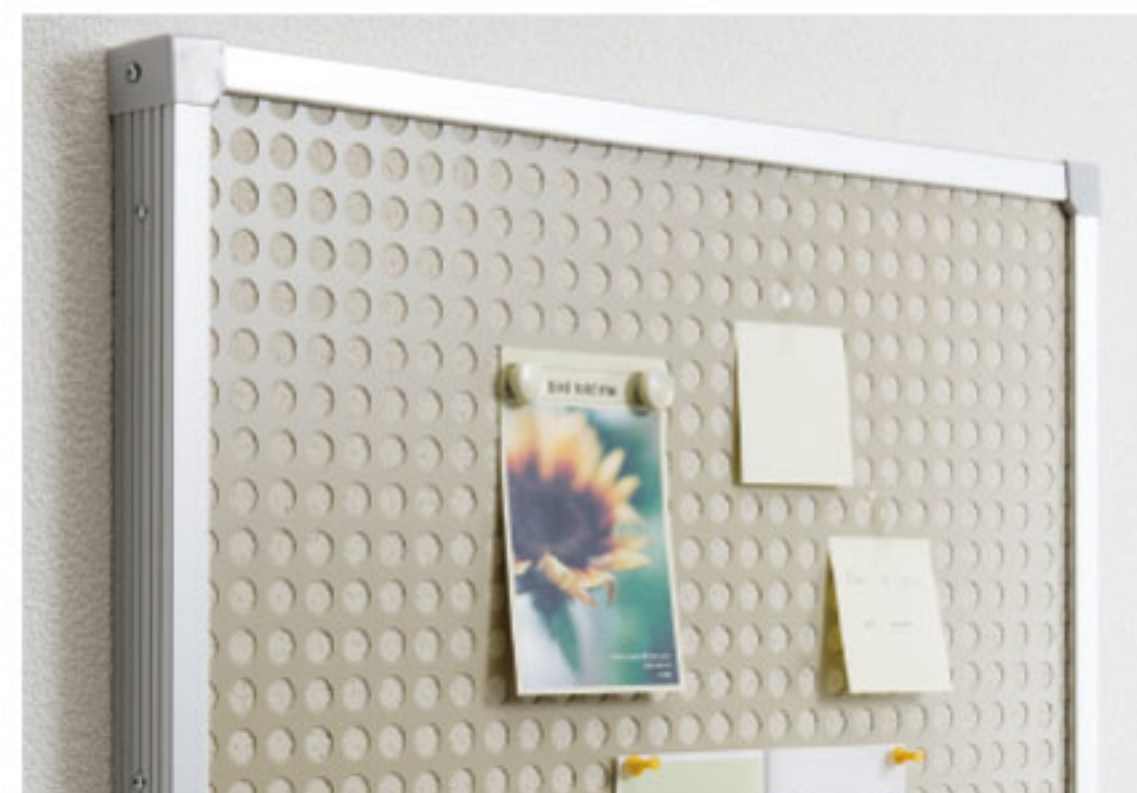
WB-001

## マグネットセロピン 受注生産品

- ピン、マグネット、セロハンテープでのマルチな掲示が可能です。
- 表面にパンチングした金属板を貼り合せていますので、マグネットでの掲示物保持力が抜群です。
- パンチング穴に合わせてまっすぐ掲示できます。

品番	規格	標準価格
MP001	W900 × H1800 × D30mm (アルミ枠付)	79,500円/枚
MP002	W900 × H1200 × D30mm (アルミ枠付)	56,300円/枚

※当商品は受注生産品です。受注後、納品まで約2週間かかります。  
※運賃は別途かかります。あらかじめご了承ください。



ピンナップ性抜群! ~ 掲示板用壁装材専用高級合板 ~

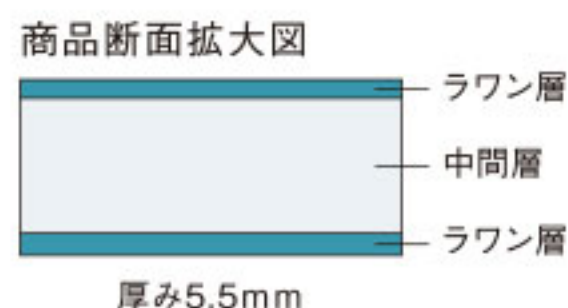
## EP フロムワンボード 非在庫品

- 適度な硬さで“ピンの保持力”を維持しながら刺しやすさを改善。  
ピンを押し込む力が低減できる、女性や子供にやさしい特殊合板です。

品番	規格	標準価格
EP100	W915 × H1825 × D5.5mm	7,500円/枚
EP101	W1220 × H1825 × D5.5mm	9,600円/枚

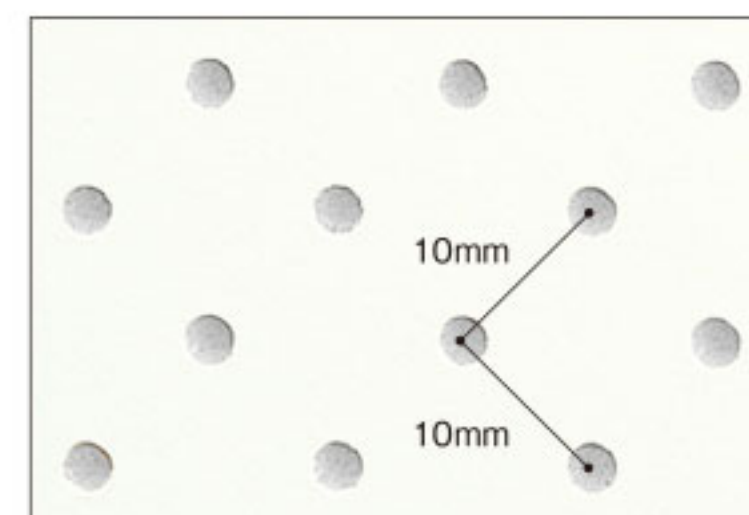
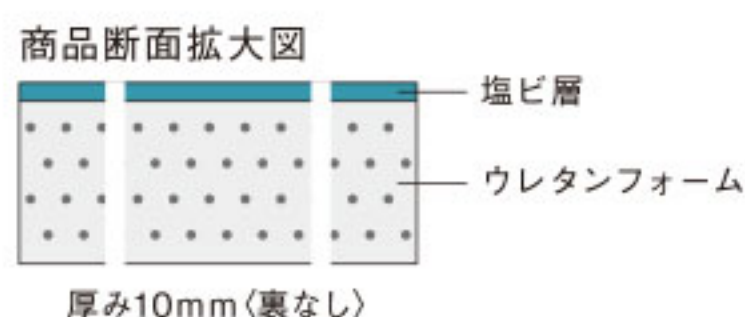
※価格に関しましては、市況の変動により予告なく変更する場合があります。  
あらかじめご了承ください。

※発注数量は2枚以上となりますのでご注意ください。  
※運賃は別途かかります。あらかじめご了承ください。



## ウレタン吸音材 NEW

- 余計な反響音を抑え、より良い音響環境作りが可能ですので、音楽教室や視聴覚室、放送室等に最適です。
- ウレタンフォームを使用しておりますので、特に高音域の吸音性に優れています。



LW-906

品番	規格	標準価格
LW-906	巾 110cm×20m乱巻/5m単位切売り可	5,600円/m 5,100円/m <sup>2</sup>

非防火 ※ウレタン吸音材は、他の商品と販売掛率が異なります。ご注意ください。

# 掲示板用壁装材仕様一覧

		掲示方法			その他の特性・機能							規格				
		ピン止め	セロハンテープ	マグネット	方眼ライン	映写	吸音	汚れ防止	抗菌性	防かび	エコ	SV	F☆☆☆☆	3尺	広巾	防火性能
1	スポンジエース	📌									○	○	○	○	非防火	
2	スポンジエースN <b>NEW</b>	📌									○	○	○		準不燃	
3	スポンジエースLP	📌					○				○	○	○	○	非防火	
4	ニューマキシラン	📌						○			○	○	○	○	非防火	
5	マックライン	📌			○			○			○	○	○		非防火	
6	スポンジエース プリントコルク	📌	📌								○	○	○		非防火	
7	スポンジエース ソフトコルク	📌	📌								○	○	○		非防火	
8	スポンジエース KCマグネット	📌		📌				○	○		○	○	○	○	非防火	
9	スポンジエース FP		📌					○	○	○	○	○	○		準不燃 難燃	
10	スポンジエース エコルティー	📌								○		規制対象外	○	○	非防火	
11	ホワイトボードスクリーン <b>NEW</b>			📌		📺								○	非防火	
12	ウレタン吸音材 <b>NEW</b>						○					規制対象外			非防火	

\*1~9の商品は環境規格 ISO 14001 認証取得メーカーにて製造されています。

\*10(スポンジエース エコルティー)はそのままでも、また他の掲示板用壁装材と合わせて施工して頂きますと、ピンを刺した時の感触がソフトで確実、下地を傷めません。

## 機能性データ

### 🧤 汚れ防止

#### ■ 汚れ落ち比較例

汚れの種類：クレヨン  
(除去剤：中性洗剤)



〈汚れ防止タイプ〉



〈一般ビニル壁紙〉

#### ■ 汚れ防止性能試験結果 (データは実測値であり、保証値ではありません。)

汚れの種類	除去剤	汚れ防止タイプ	一般ビニル壁紙
コーヒー	水	◎	○~×
醤油	水	◎	○~×
水性サインペン	中性洗剤	○	△~×
クレヨン	中性洗剤	◎	△~×

試験方法：壁紙問屋協議会・壁紙工業会制定「汚れ防止壁紙性能規定」に準拠。  
汚染物付着24時間経過後に除去剤で拭き取り、判定基準に従って目で判定。

(判定基準) ◎：(5級) 汚れが残らない      ×：(2級) かなり汚れが残る  
○：(4級) ほとんど汚れが残らない      XX：(1級) 汚れが濃く残る  
△：(3級) やや汚れが残る      \*4級以上を「汚れ防止」とする。

#### ■ 使用上のご注意

- 汚れ防止機能は、突発的な飲食物の付着や落書きをすぐ拭き取るには適していますが、タバコのヤニのように少しずつ蓄積していくしつこい汚れを除去することは困難です。できるだけ換気を行い、汚れが付かないよう心がけましょう。
- 「汚れ防止」は、汚れが浸透しにくく落としやすい機能であり、汚れが付かない機能ではありません。
- 汚れの種類や放置時間によって除去できない場合があります。あらかじめご了承ください。

### 🧫 抗菌

#### ■ 抗菌性能試験結果 (データは実測値であり、保証値ではありません。)

抗菌壁紙は、試験後の生菌数が「0.63未満」の性能を有しています。

試験菌	試験開始時の生菌数(個/cm <sup>2</sup> )	試験後の生菌数(個/cm <sup>2</sup> )
大腸菌	6.2×10 <sup>3</sup> ~2.5×10 <sup>4</sup>	0.63未満
黄色ブドウ球菌	6.2×10 <sup>3</sup> ~2.5×10 <sup>4</sup>	0.63未満

試験方法：壁紙問屋協議会・壁紙工業会制定「抗菌壁紙性能規定」に準拠。  
壁紙の表面に試験菌液を滴下し、温度35±1℃、湿度90%以上で24±1時間培養。その後の生菌数を測定。

#### ■ 使用上のご注意

- 抗菌性の壁紙は、これを使用することによって掃除の必要がなくなるというものではありません。より清潔に保つための手段とお考えください。
- 抗菌性壁紙の抗菌効果は、壁紙に付着した細菌の増殖を抑制するものであり、感染を直接阻止するものではありません。

### 🦠 防かび

#### ■ 防かび性能試験結果 防かびタイプは、下表の「0」の性能を有しています。

菌系の発育評価	かび発育状態
肉眼及び顕微鏡下でかびの発育は認められない	0
肉眼ではかびの発育が認められないが、顕微鏡下では明らかに確認できる	1
肉眼でかびの発育が認められ、発育部分の面積は試料の全面積の25%未満	2
肉眼でかびの発育が認められ、発育部分の面積は試料の全面積の25%以上~50%未満	3
菌系はよく発育し、発育部分の面積は試料の全面積の50%以上	4
菌系の発育は激しく、試料全面を覆っている	5

試験方法：壁紙問屋協議会・壁紙工業会制定「防かび壁紙性能規定」に準拠。  
かびを壁紙表面に付着させ、4週間培養。その後、壁紙表面に生じたかびの発育状況を肉眼と顕微鏡で確認し判断する。

#### ■ 使用上のご注意

防かび壁紙だけでかびの発生を防ぐことは不可能です。かびは住宅の構造や生活環境に大きく影響を受けます。室内の湿度調整のため、常に換気を心がけてください。湿度を抑えることがかびをなるべく発生させない一番有効な手段です。

## 施工注意

\* スポンジエースなど意匠(エンボス)部分の凹凸が大きい商品は、ジョイント部が目立つ場合があります。あらかじめご了承ください。  
\* 糊付け機で耳断ち(スリット)することは可能ですが、製品巾をご確認の上行ってください。

項目	施工注意の内容	向こう糊	理由
<b>施工注意 ① スポンジエース・スポンジエースN・スポンジエースLP・ソフトコルク・プリントコルク</b>			
接着剤の配合・希釈率	でんぶん系 + エチレン酢ビ系ボンド30%程度混合。	○	下地との接着強化
接着剤塗布	下地に接着剤を塗布する向こう糊施工にて、濃い目のものを均一に塗布してください。		ボンド配合率が高く、製品重量があるため
ジョイント	ジョイントがある場合は重ね裁ちが基本です。		突き付けでの糊のはみ出しによる変色回避
撫で付け	スポンジエースLPは、強く撫で付けしないでください。針穴から接着剤が染み出る場合があります。		変色のおそれ有り
<b>施工注意 ② ニューマキシラン・マックライン</b>			
接着剤の配合・希釈率	でんぶん系 + エチレン酢ビ系ボンド30%程度混合。	—	下地との接着強化
接着剤塗布	濃い目のものを使用し、均一に塗布してください。		少ない場合は強度低下のおそれ、多いと糊のはみ出し
養生・オープンタイム	うませ時間を5～10分程度とって作業を進めてください。		長すぎるとアイハギのおそれ有り
ジョイント	ジョイントがある場合は重ね裁ちが基本です。		突き付けでの糊のはみ出しによる変色回避
<b>施工注意 ③ KCMグネット</b>			
接着剤の配合・希釈率	エチレン酢ビ系ボンドを原液で使用。乾燥が早い場合はでんぶん系の接着剤10～20%混合。	○	重量があり、また夏場は乾燥が早い
接着剤塗布	下地に接着剤を塗布する向こう糊施工にて、均一に塗布してください。		製品重量があるため
撫で付け	エア抜きは丁寧に行ない、十分圧着してください。		製品重量があり柔軟性に欠けるため
ジョイント	重ね断ち施工では2枚重ねてのカットが困難ですので、突き付け施工が基本です。		鉄粉が配合されているため
出隅・入隅について	施工は避けてください。		復元性が強い
その他	施工の際はカルコ等で仮押えしながら作業を進めてください。 小口廻りでは同色系のジョイントコークを使用してください。		製品重量があるため 切り付けが厳しく、隙間が発生しやすい
<b>施工注意 ④ スポンジエースFP</b>			
接着剤の配合・希釈率	でんぶん系 + エチレン酢ビ系ボンド10～20%程度混合。	—	下地との接着強化
接着剤塗布	濃い目のものを均一に塗布してください。		少ない場合は強度低下のおそれ、多いと糊のはみ出し
養生・オープンタイム	うませ時間20～30分程度、施工可能時間120分以内を目安にしてください。 また、糊付け後は大きくたたんで上積みは避けてください。		後伸びやアイハギのおそれ、及びタタミジワ防止
その他	表面に接着剤が付着した場合は直ちにきれいな水で拭取ってください。		変色のおそれ有り
<b>施工注意 ⑤ ホワイトボードスクリーン</b>			
接着剤の配合・希釈率	エチレン酢ビ系ボンドを原液で使用。	○	下地との接着強化
接着剤塗布	下地に接着剤を塗布する向こう糊施工にて、均一に塗布してください。		製品重量があるため
撫で付け	柔らかい刷毛でいいねいに均一に撫で付けてください。		キズ付き防止
その他	出隅、入隅の仕上げは困難です。あらかじめご了承ください。		折れぐせが付きやすく取れにくい
<b>施工注意 ⑥ エコルティ</b>			
接着剤の配合・希釈率	エチレン酢ビ系ボンドを原液で使用。乾燥が早い場合はでんぶん系の接着剤10～20%混合。	—	下地との接着強化
接着剤塗布	均一に塗布してください。		少ない場合は強度低下のおそれ、多いと糊のはみ出し
養生・オープンタイム	うませ時間を5～10分程度とって作業を進めてください。		アイハギのおそれ有り
ジョイント	ジョイントがある場合は重ね裁ちが基本です。		突き付けでの糊のはみ出しによる変色回避
その他	多少の左右の色及び厚みに差が生じる場合があります。 直射日光による退色が生じる場合があります。		天然素材のため 木質系素材のため

## 取扱い上の注意

- 一般的な壁紙に比べ重量があり厚みもありますので、取扱いには十分注意し、事前に試し貼りを行なってください。
- 油性ペンを使用した掲示物については、壁紙にインクが移る場合がありますので、十分に注意してください。

## リリカラ株式会社

東京ショールーム 東京都新宿区西新宿7-5-20 TEL.03-3366-7824 FAX.03-3366-7469  
大阪ショールーム 大阪府大阪市西区西本町2-2-2 なにわ筋中央ビル6F TEL.06-7670-5125 FAX.06-7670-7005

		TEL	FAX		TEL	FAX	
<b>■本社</b>	東京都新宿区西新宿7-5-20	首都圏営業部 03-3366-7825	03-3366-7853	<b>■大阪支店</b>	大阪府東大阪市新町11-8	072-947-3005	072-942-7845
		営業開発部 03-3366-7865	03-3369-5715	<b>和歌山出張所</b>	和歌山県和歌山市小雑賀3-6-9 Nビル1F	073-432-1925	073-432-0195
<b>横浜営業所</b>	神奈川県横浜市港北区新横浜2-17-19 HF新横浜ビルディング1F	045-473-9255	045-473-9045	<b>京都営業所</b>	京都府京都市南区上鳥羽北中ノ坪町7	075-681-9335	075-661-4811
<b>厚木営業所</b>	神奈川県厚木市妻田南2-9-29 サウスコム・ネN105号	046-295-0435	046-295-0465	<b>神戸営業所</b>	兵庫県神戸市兵庫区三川口町1-2-3	078-651-7145	078-651-7235
<b>多摩営業所</b>	東京都立川市富士見町1-18-15 アテナビル1F	042-525-6865	042-525-7975	<b>北陸営業所</b>	石川県野々市市御経塚1-55 オフィス21イデアール105号	076-294-5825	076-294-5435
<b>甲府出張所</b>	山梨県中巨摩郡昭和町西条554-1 サンシャイン有泉105号	055-275-3945	055-275-4058	<b>名古屋営業所</b>	愛知県名古屋市中央区栄1-31-41 大井ビル1F	052-223-3955	052-223-3910
<b>静岡営業所</b>	静岡県静岡市駿河区宮竹1-3-18	054-237-9225	054-237-9125	<b>■広島支店</b>	広島県廿日市市木材港北5-52	0829-32-4555	0829-32-4700
<b>千葉営業所</b>	千葉県千葉市花見川区幕張本郷5-2-11 アトレ幕張101号	043-382-3375	043-382-3385	<b>山口出張所</b>	山口県山口市小郡船倉町4-29 上田ビル102号	083-974-5185	083-974-5175
<b>さいたま営業所</b>	埼玉県さいたま市大宮区三橋1-586-2	048-665-4075	048-665-0675	<b>岡山営業所</b>	岡山県岡山市北区上中野1-16-23 上中野中塚ビル1F	086-245-6295	086-245-8426
<b>前橋営業所</b>	群馬県前橋市文京町3-6-17	027-221-5815	027-221-5812	<b>山陰出張所</b>	鳥根県松江市浜乃木2-15-7 サンビビル1F	0852-60-9435	0852-60-9385
<b>新潟営業所</b>	新潟県新潟市中央区神道寺1-16-12	025-244-5885	025-244-5856	<b>四国営業所</b>	香川県高松市伏石町2173-1	087-815-1855	087-865-2445
<b>宇都宮営業所</b>	栃木県宇都宮市花房3-3-39	028-634-5425	028-634-3929	<b>■九州支店</b>	福岡県福岡市中央区那の津2-6-4	092-781-8125	092-711-1623
<b>水戸営業所</b>	茨城県水戸市河和田町169	029-254-8655	029-254-7095	<b>北九州営業所</b>	福岡県北九州市小倉南区下城野2-16-4	093-951-1075	093-922-5197
<b>長野営業所</b>	長野県長野市西和田1-9-14	026-241-0245	026-241-0246	<b>大分出張所</b>	大分県大分市大字田尻610-1	097-588-8135	097-588-8145
<b>■札幌支店</b>	北海道札幌市西区寒夏12条2-2-20	011-666-2125	011-666-9208	<b>熊本営業所</b>	熊本県熊本市東区錦ヶ丘27-21	096-365-7125	096-368-3756
<b>■東北支店</b>	宮城県仙台市宮城野区岡田西町3-10	022-288-3185	022-288-3195	<b>長崎出張所</b>	長崎県西彼杵郡長与町高田郷2349	095-855-8455	095-855-8575
<b>郡山営業所</b>	福島県郡山市開成6-157-1 石沢ビル103号	024-935-9855	024-935-9875	<b>鹿児島営業所</b>	鹿児島県鹿児島市下荒田町4-30-5 プレジデントビル下荒田1F	099-256-8355	099-256-8254
<b>盛岡営業所</b>	岩手県盛岡市本宮2-11-7 浅沼2号館102号	019-636-2155	019-636-2655	<b>東京流通センター</b>	東京都品川区八潮3-2-33 エフ・プラザ東京C-1棟	TEL.03-3790-5555	FAX.03-3790-5224
				<b>東大阪流通センター</b>	大阪府東大阪市新町11-8	TEL.072-987-6625	FAX.072-988-3325

## お願い

平成9年12月から「廃棄物の処理及び清掃に関する法律」(廃棄物処理法)が改正されましたので、新見本帳発行に伴い不要になった見本帳につきましても、産業廃棄物としての取り扱いが必要となりました。従いまして、しかるべき資格を有する産業廃棄物処理業者に直接廃棄を委託して頂きますようお願い申し上げます。当業界では、従来同様廃棄物の適切な処理を更に推進していく所存です。貴社の御理解と御協力をお願い申し上げます。

(一社)日本インテリアファブリックス協会  
リリカラ株式会社

製 作 / リリカラ株式会社  
発 行 / 2015年5月  
有効期限 / 2018年1月