



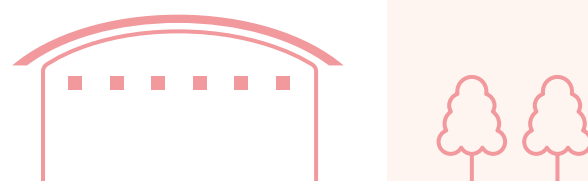
LC-20322

教育・舞台幕

幼稚園や、公民館などの中小規模のステージから
学校の体育館、文化・芸術ホールの舞台まで、
様々なシチュエーションに対応します。

LC-20322～20351

- 超耐光カーテン
LC-20334～20341
- グリーン購入法適合商品
LC-20326～20346



STAGE
CURTAIN

アクト

LC-20322~20325

価格 8,180円/m² 9,000円/m 生地巾 110cm

[組成] 綿100%
[リピート] ↓ - cm ↔ - cm

[寸法変化率] 水洗い・タテ -2.2% ヨコ -2.5%
ドライ・タテ -0.5% ヨコ -0.5%

[取扱い表示] リ-37
☒☒☒☒☒☒ (F) (X)
(日本製)



LC-20322

遮光 2 級

推奨裏地 LC-20311



LC-20324

遮光 2 級

推奨裏地 LC-20313



LC-20323

遮光 2 級

推奨裏地 LC-20312



LC-20325

遮光 2 級



LC-20324 裏地 LC-20313

ベルベットカーテンの特長

■ 反射抑制効果(吸音効果)

生地特有のクオリティー(パイル織)の艶は残しつつ、光や音の反射を抑制する効果があります。そのため室内での反射や反響を抑え、落ち着いた視聴空間を演出します。

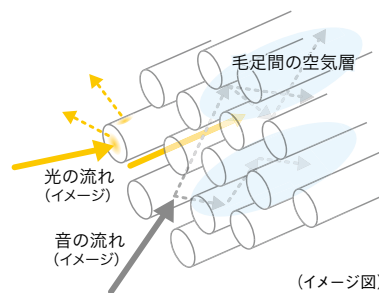
■ 使用上のご注意

ベルベット商品は吸音効果のある代表的な商品としてご提案していますが、光や音を完全に抑えるものではありません。反射抑制効果は使用環境、施工状況によって異なります。また、商品をより良く使用して頂くために裏地縫製や樹脂加工をしたカーテンを窓側に使用して頂くことによって商品劣化を防ぐと共に、外からの光をより抑えてより良い視聴環境を作り出すことができます。

■ ベルベットカーテンと反射・反響のしくみ

ベルベットカーテンは独特のクオリティー(パイル織)から音響施設や視聴環境に適した生地の一つだと考えられます。

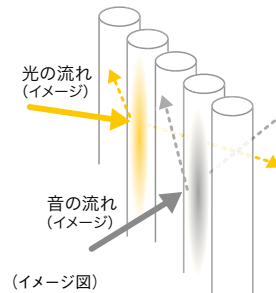
ベルベットの生地表面図



(イメージ図)

光は主に繊維または糸の断面や先端の毛足に当たるので反射面積が少ないため、光の反射を抑制します。音も同じく毛足の奥に届くまでの間に細かな反響や毛足間の空気層をくり返し通ることで音の反射を抑える効果があります。

一般カーテンの生地表面図



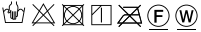
(イメージ図)

一般に使われているカーテンは織り方の特性から糸の側面が出やすくなっています。そのため反射が面として起こりやすくなり、光や音の反射がベルベットに比べて起こりやすくなります。

オペラⅢ

LC-20326~20331

価格 3,000円/m 生地巾 100cm

[組成] ポリエステル100% [寸法変化率] 水洗い・タテ -0.2% ヨコ 0.0% [取扱い表示] エ-18
 [リポート] ↓ - cm ↔ - cm ドライ・タテ -0.3% ヨコ -0.3%  (日本製)



LC-20326

遮光 3級



LC-20329

遮光 2級



LC-20327

遮光 2級



LC-20330

遮光 1級
(C)



LC-20328

遮光 1級
(C)



LC-20331

遮光 1級
(C)

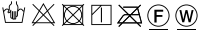


LC-20328

ニューオペラ

LC-20332・20333

価格 2,800円/m 生地巾 100cm

[組成] ポリエステル100% [寸法変化率] 水洗い・タテ -1.0% ヨコ -0.3% [取扱い表示] エ-18
 [リポート] ↓ - cm ↔ - cm ドライ・タテ 0.0% ヨコ -0.5%  (日本製)



LC-20332

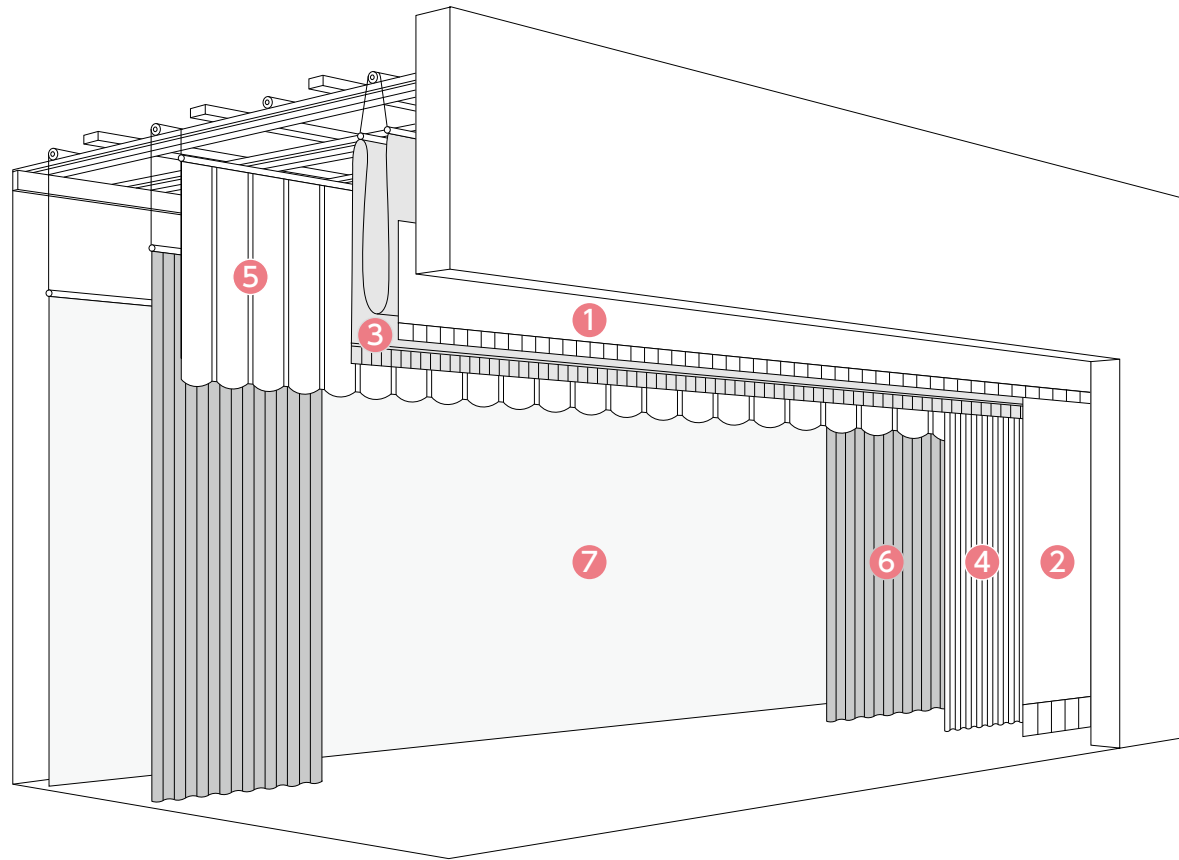
遮光 1級
(B)



LC-20333

遮光 1級
(B)

舞台幕の機能と名称



名称	説明
① 一文字幕 (水引幕)	舞台の上部に位置する幕で、中央に校章などが入ることがあります。
② 袖幕 (源氏幕)	一文字幕の左右に設置される幕で、寄贈者や学校名などが入ることがあります。
③ 緞帳	舞台と客席を分ける幕です。昇降・引き分けなどがあります。
④ 脇幕 (見切幕・サイド幕)	舞台両脇に位置し、客席から舞台袖が見えないようにするための幕です。
⑤ カスミ幕	舞台上部の設備を隠すための幕です。
⑥ 引割幕	舞台内部に設置される両開きの幕です。 位置により前幕・中幕・後幕と呼ばれます。
⑦ ホリゾン幕	舞台最後部に位置し、照明により舞台を演出するための幕です。

超耐光カーテン

エコブルック

価格 2,100円/m 生地巾 100cm

[組成] ポリエステル100%

[寸法変化率] 水洗い・タテ -0.9% ヨコ -0.2%

[取扱い表示] リ-30

[リピート] ↓ - cm ↔ - cm

ドライ・タテ -0.2% ヨコ -0.4%

あて布使用 (日本製)



LC-20334

遮光 1 級 (C)



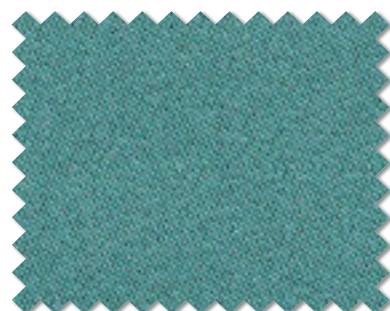
LC-20337

遮光 1 級 (B)



LC-20340

遮光 1 級 (B)



LC-20335

遮光 2 級



LC-20338

遮光 1 級 (B)



LC-20341

遮光 1 級 (A)



LC-20336

遮光 1 級 (C)



LC-20339

遮光 1 級 (C)



超耐光

LC-20334 ~ 20341

- 太陽光などの強い光に変色しにくい耐光性のあるカーテンです。
- 超耐光カーテンは、耐光堅牢度7級以上(通常カーテン4級以上)

未加工布 LC-20336



照射前原布

未加工布 LC-20337



照射前原布

未加工布 LC-20338



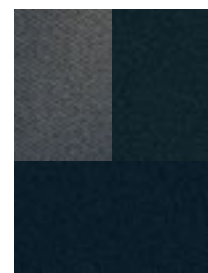
照射前原布

未加工布 LC-20340



照射前原布

未加工布 LC-20341



照射前原布

変退色参考試験：JIS-L 0842においてカーボンアーク灯160時間照射後の比較。

※上記写真は参考試験によるものです。実際の使用とは異なる場合があります。

アンビション 2

LC-20342~20346

価格 2,000円/m 生地巾 100cm

[組成] ポリエステル100%
[リピート] ↓ - cm ↔ - cm

[寸法変化率] 水洗い・タテ -0.5% ヨコ -0.5%
ドライ・タテ 0.0% ヨコ 0.0%

[取扱表示] リー-30
あて布使用 (日本製)



LC-20342 遮光 1級 (B)



LC-20344 遮光 1級 (B)



LC-20346 遮光 1級 (A)



LC-20343 遮光 1級 (B)



LC-20345 遮光 1級 (B)



裏面

* リリカラ縫製仕様では、裏面(黒)を"室外側"にします。裏面(黒)を室内側にご使用の場合は、注文の際に"黒表"とご指定ください。

ノーバ

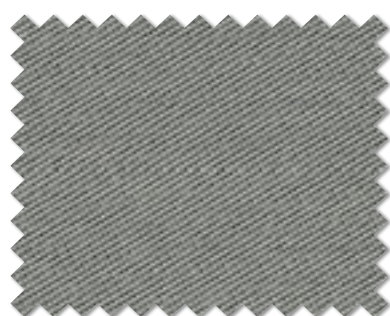
LC-20347~20351

価格 2,180円/m 生地巾 100cm

[組成] ポリエステル100%
[リピート] ↓ - cm ↔ - cm

[寸法変化率] 水洗い・タテ -0.2% ヨコ -0.2%
ドライ・タテ -0.2% ヨコ -0.2%

[取扱表示] リー-30
あて布使用 (日本製)



LC-20347 遮光 1級 (B)



LC-20349 遮光 1級 (B)



LC-20351 遮光 1級 (A)



LC-20348 遮光 1級 (B)



LC-20350 遮光 1級 (A)



裏面

* リリカラ縫製仕様では、裏面(黒)を"室外側"にします。裏面(黒)を室内側にご使用の場合は、注文の際に"黒表"とご指定ください。