

# レース

遮熱ミラーからエンブroidアリーまで、幅広い用途に応えたラインナップ。  
需要の高いミラーレースには、各種機能性を取り揃えました。

**LC-20509～20554**



# LACE

## 遮熱ミラー

LC-20509～20517  
LC-20520・20522  
LC-20526・20527  
LC-20533

## ノネナール消臭ミラー

LC-20517・20521

## 可視光線対応型光触媒 「エアリフレ」ミラー

LC-20518～20520

## 抗菌機能

LC-20518～20520

## 制菌加工 (SEK 赤ラベル) 対応

LC-20523～20525

## 花粉キャッチミラー

LC-20522

## ミラー

LC-20528～20532  
LC-20534～20538

## 超耐光ミラー

LC-20517～20519  
LC-20521

## ウェーブロン®

LC-20526・20527

## ケースメント

LC-20539・20540

## レース

LC-20541～20546  
LC-20548～20553

## エンブroidアリー

LC-20554

## エコレース

LC-20547

## グリーン購入法適合商品

LC-20523  
LC-20528～20531  
LC-20544～20547

## 防汚

LC-20510～20515  
LC-20517～20523  
LC-20525～20538  
LC-20541～20547

遮熱ミラー

## LC-20509

価格 1,800円/m 生地巾 100cm

[組 成] ポリエステル100%

[リピート] ↓ - cm ↔ 10.0cm

[寸法変化率] 水洗い・タテ -0.5% ヨコ 0.0%  
ドライ・タテ -0.2% ヨコ -0.2%[取扱い表示] リー30       (日本製)  
あて布使用

(イ)

UVカット率  70%以上

LC-20509

ナチュラル



LC-20509

遮熱ミラー

## LC-20510

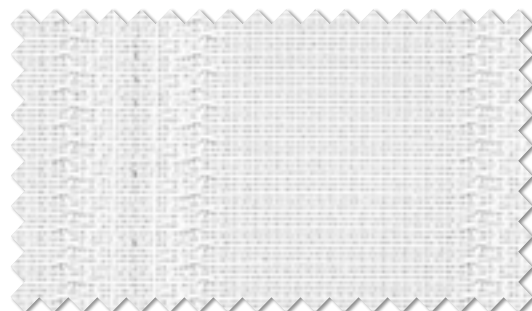
価格 1,500円/m 生地巾 100cm

[組 成] ポリエステル100%

[リピート] ↓ - cm ↔ 5.5cm

[寸法変化率] 水洗い・タテ -0.5% ヨコ -1.0%  
ドライ・タテ 0.0% ヨコ -2.0%[取扱い表示] リー30       (日本製)  
あて布使用

(イ)

UVカット率  70%以上

LC-20510

ナチュラル

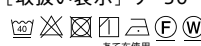


LC-20510

遮熱ミラー

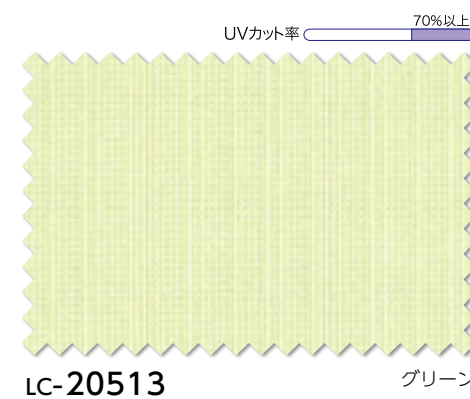
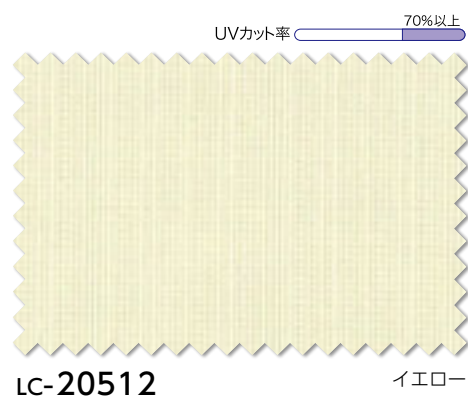
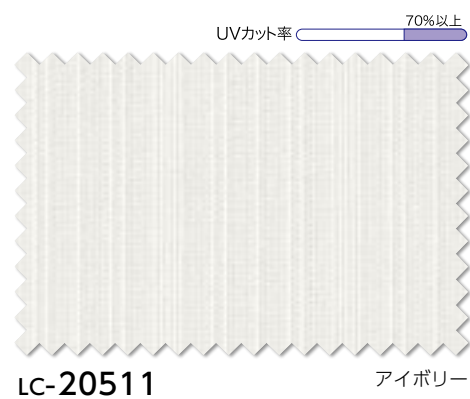
## LC-20511 ~ 20513

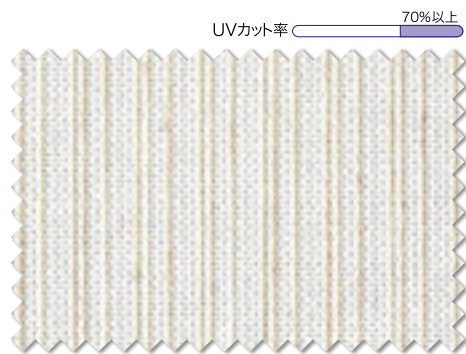
価格 1,600円/m<sup>2</sup> 2,400円/m 生地巾 150cm

[組成] ポリエステル100% [寸法変化率] 水洗い・タテ 0.6% ヨコ 0.0% [取扱い表示] リー30  
[リピート] ↓ - cm ↔ 2.4cm ドライ・タテ -0.1% ヨコ 0.0%  (日本製)



LC-20511





LC-20514

ページュ

遮熱ミラー

LC-20514

価格 1,250円/m 生地巾 100cm

[組成] ポリエステル100%

[リピート] ↓ - cm ↔ 0.8 cm

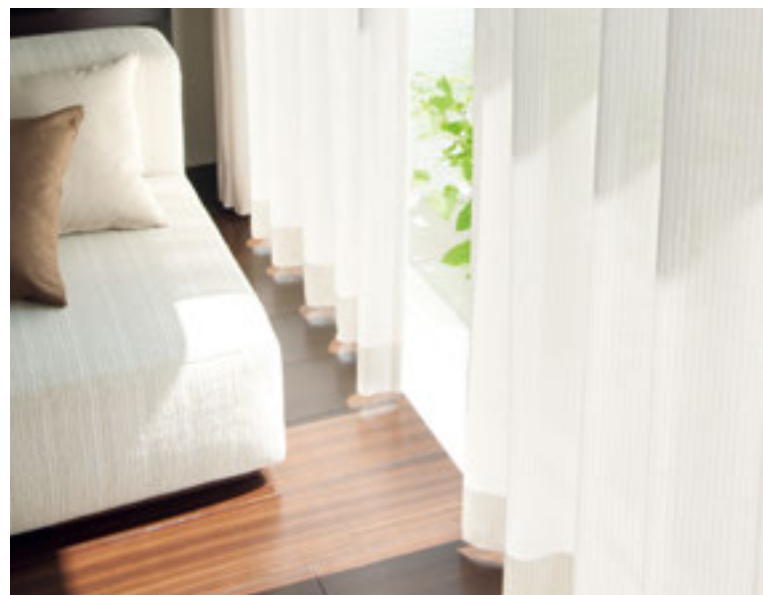
[寸法変化率] 水洗い・タテ -0.5% ヨコ 0.3%  
ドライ・タテ -0.7% ヨコ -0.3%

[取扱い表示] リー30 (日本製)  
あて布使用

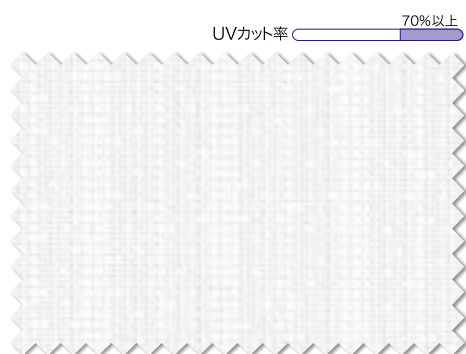
※ 風合いを重視した糸を使用していますので、  
摩擦が加わるとピリングが生じます。



(イ)



LC-20514



LC-20515

ナチュラル

遮熱ミラー

LC-20515

価格 1,200円/m 生地巾 100cm

[組成] ポリエステル100%

[リピート] ↓ - cm ↔ 8.3 cm

[寸法変化率] 水洗い・タテ -0.2% ヨコ -0.3%  
ドライ・タテ 0.2% ヨコ -1.0%

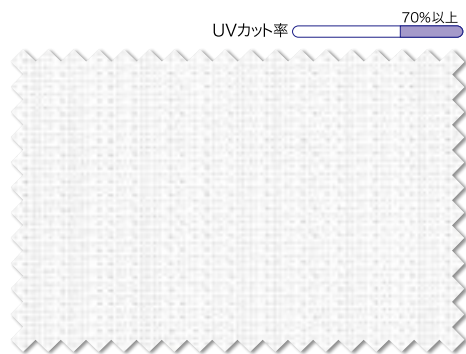
[取扱い表示] リー30 (日本製)  
あて布使用



(イ)



LC-20515



LC-20516

ナチュラル

遮熱ミラー

LC-20516

価格 1,000円/m 生地巾 100cm

[組成] ポリエステル100%

[リピート] ↓ - cm ↔ - cm

[寸法変化率] 水洗い・タテ -0.5% ヨコ 0.0%  
ドライ・タテ -1.0% ヨコ -1.0%

[取扱い表示] リー30 (日本製)  
あて布使用



(イ)



LC-20516



LC-20517

消臭・遮熱・超耐光ミラー

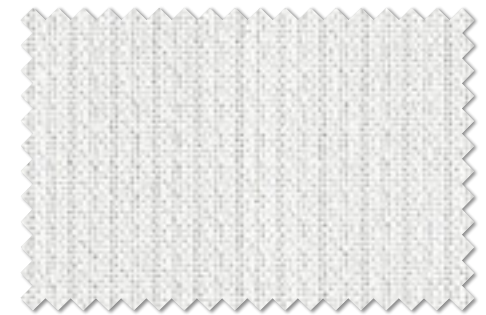
## LC-20517

価格 **1,400**円/m 生地巾 **100**cm

[組成] ポリエステル100%  
 [リピート] ↓ - cm ↔ - cm  
 [寸法変化率] 水洗い・タテ -0.2% ヨコ 1.0%  
 ドライ・タテ 0.0% ヨコ -0.3%  
 [取扱い表示] リー-30 (日本製)  
あて布使用



UVカット率 70%以上



LC-20517

ナチュラル



LC-20518

消臭・抗菌・超耐光ミラー

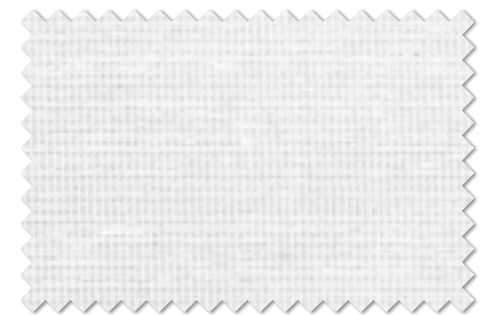
## LC-20518

価格 **1,500**円/m 生地巾 **100**cm

[組成] ポリエステル100%  
 [リピート] ↓ - cm ↔ - cm  
 [寸法変化率] 水洗い・タテ -0.3% ヨコ 0.0%  
 ドライ・タテ 0.0% ヨコ 0.0%  
 [取扱い表示] リー-30 (日本製)  
あて布使用



UVカット率 50~70%



LC-20518

ナチュラル



LC-20519

消臭・抗菌・超耐光ミラー

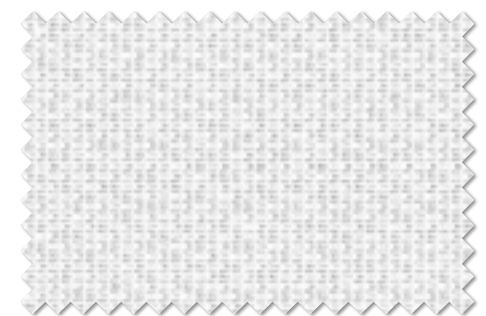
## LC-20519

価格 **1,400**円/m 生地巾 **100**cm

[組成] ポリエステル100%  
 [リピート] ↓ - cm ↔ - cm  
 [寸法変化率] 水洗い・タテ 0.0% ヨコ -0.5%  
 ドライ・タテ 0.0% ヨコ 0.0%  
 [取扱い表示] リー-30 (日本製)  
あて布使用

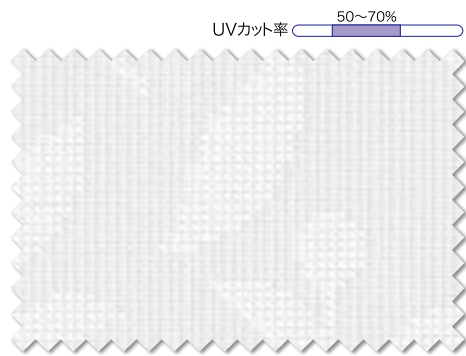


UVカット率 70%以上



LC-20519

ナチュラル



LC-20520

ナチュラル

消臭・抗菌・遮熱ミラー

## LC-20520

価格 1,350円/㎡ 生地巾 100cm

[組成] ポリエステル100%

[リピート] ↓23.3cm ↔24.5cm

[寸法変化率] 水洗い・タテ -0.3% ヨコ 0.0%  
ドライ・タテ -0.7% ヨコ -2.0%[取扱い表示] リー30 (日本製)  
あて布使用

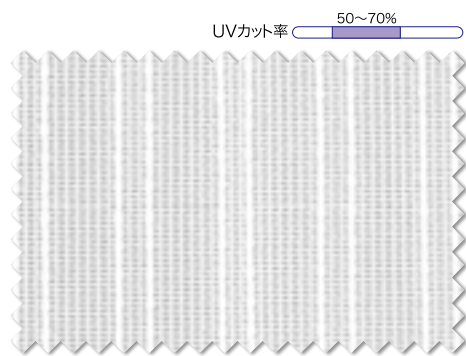
※ 柄の特性上、柄合わせが若干ずれる事があります。



(イ)



LC-20520



LC-20521

ナチュラル

消臭・超耐光ミラー

## LC-20521

価格 1,300円/㎡ 生地巾 100cm

[組成] ポリエステル100%

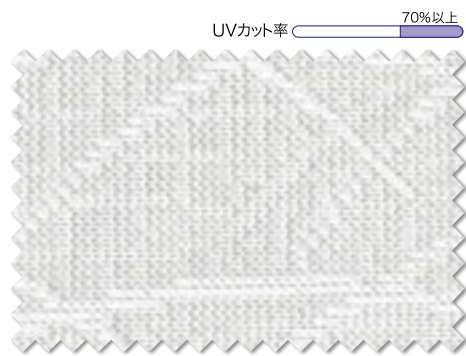
[リピート] ↓ - cm ↔ 1.4 cm

[寸法変化率] 水洗い・タテ 0.0% ヨコ -1.0%  
ドライ・タテ 0.0% ヨコ -1.0%[取扱い表示] リー30 (日本製)  
あて布使用

(イ)



LC-20521



LC-20522

ナチュラル

遮熱・花粉キャッチミラー

## LC-20522

価格 1,300円/㎡ 生地巾 100cm

[組成] ポリエステル100%

[リピート] ↓21.0cm ↔16.6cm

[寸法変化率] 水洗い・タテ -0.2% ヨコ -0.2%  
ドライ・タテ -0.3% ヨコ -0.8%[取扱い表示] リー30 (日本製)  
あて布使用

(イ)



LC-20522

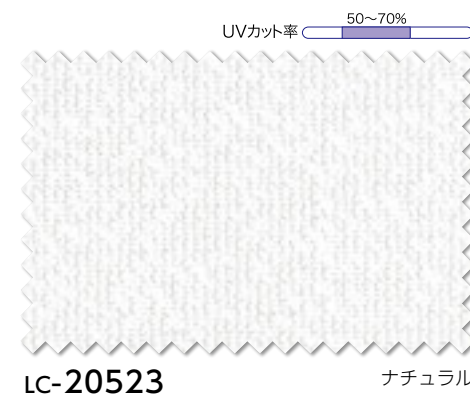


LC-20523

## SEKミラー LC-20523

価格 **1,300円/m** 生地巾 **100cm**

[組成] ポリエステル100%  
 [リピート] ↓ - cm ↔ - cm  
 [寸法変化率] 水洗い・タテ -0.3% ヨコ -0.3%  
 ドライ・タテ -0.3% ヨコ 0.0%  
 [取扱い表示] リー30 (日本製)  
あて布使用



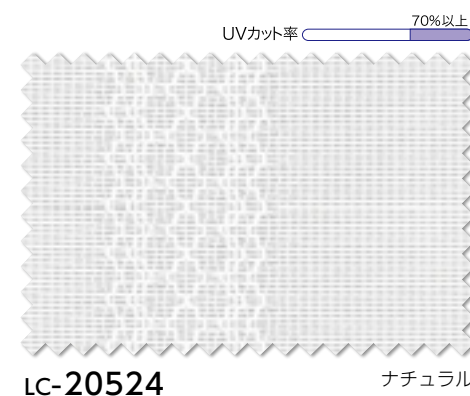
LC-20524

## SEKミラー LC-20524

価格 **1,460円/m<sup>2</sup>** **2,200円/m**

生地巾 **150cm**

[組成] ポリエステル100%  
 [リピート] ↓0.6cm ↔ 16.6cm  
 [寸法変化率] 水洗い・タテ 0.0% ヨコ -0.5%  
 ドライ・タテ -0.5% ヨコ 0.0%  
 [取扱い表示] リー30 (日本製)  
あて布使用

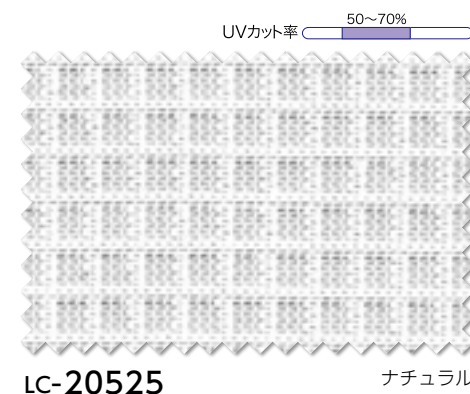


LC-20525

## SEKレース LC-20525

価格 **1,200円/m** 生地巾 **100cm**

[組成] ポリエステル100%  
 [リピート] ↓ - cm ↔ - cm  
 [寸法変化率] 水洗い・タテ 0.3% ヨコ 0.0%  
 ドライ・タテ -0.5% ヨコ -0.3%  
 [取扱い表示] リー30 (日本製)  
あて布使用





遮熱・ウェーブロン®

## LC-20526

価格 1,600円/m 生地巾 100cm

[組成] ポリエステル100%


[リピート] ↓46.0cm ↔25.0cm

[寸法変化率] 水洗い・タテ -0.3% ヨコ -0.8%  
ドライ・タテ -0.3% ヨコ -1.0%

[取扱表示] リー30      (日本製)  
あて布使用

※柄の特性上、柄合わせが若干ずれる事があります。



UVカット率  70%以上



LC-20526

ベージュ



LC-20526

遮熱・ウェーブロン®

## LC-20527

価格 1,300円/m 生地巾 100cm

[組成] ポリエステル100%

[リピート] ↓ - cm ↔5.0cm

[寸法変化率] 水洗い・タテ 0.2% ヨコ 0.3%  
ドライ・タテ -0.2% ヨコ -1.2%

[取扱表示] リー30      (日本製)  
あて布使用



UVカット率  70%以上



LC-20527

ナチュラル




LC-20527

ミラー

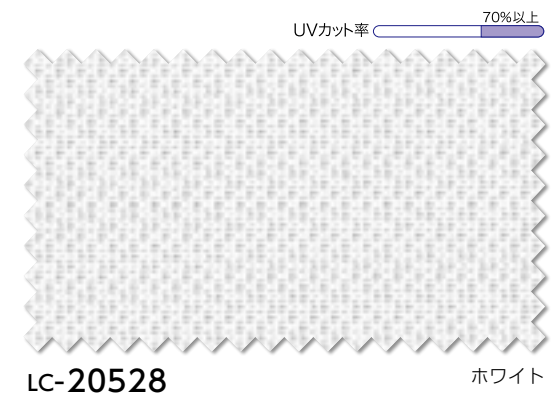
# LC-20528~20531

価格 1,000円/m 生地巾 100cm

[組成] ポリエステル100% [寸法変化率] 水洗い・タテ 0.2% ヨコ -0.3% [取扱表示] リー-30  
[リピート] ↓ - cm ↔ - cm ドライ・タテ 0.1% ヨコ -0.1%  あて布使用  
(日本製)

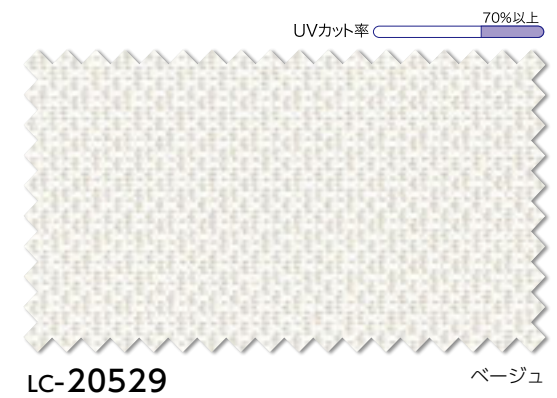


LC-20530



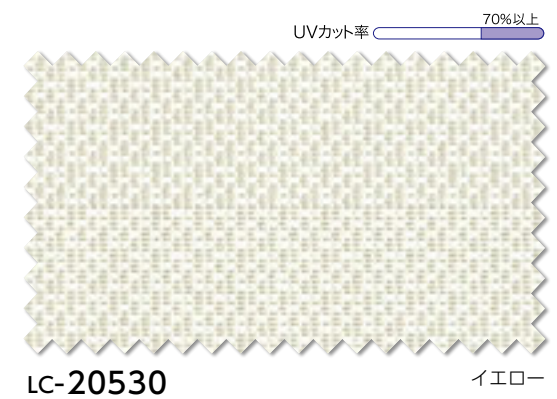
LC-20528

ホワイト



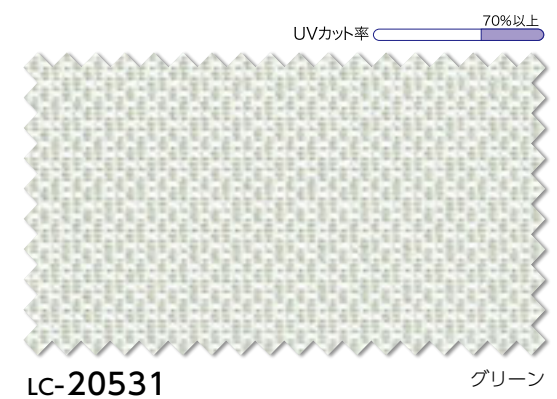
LC-20529

ベージュ



LC-20530

イエロー



LC-20531

グリーン

ミラー

## LC-20532

価格 1,000円/m 生地巾 100cm

[組成] ポリエステル100%

[リピート] ↓4.4cm ↔4.5cm

[寸法変化率] 水洗い・タテ 0.0% ヨコ -0.5%  
ドライ・タテ 0.0% ヨコ -0.5%

[取扱い表示] リー30       (日本製)  
あて布使用

※横並びの柄のため、縫製の際目曲がりが生じる事があります。



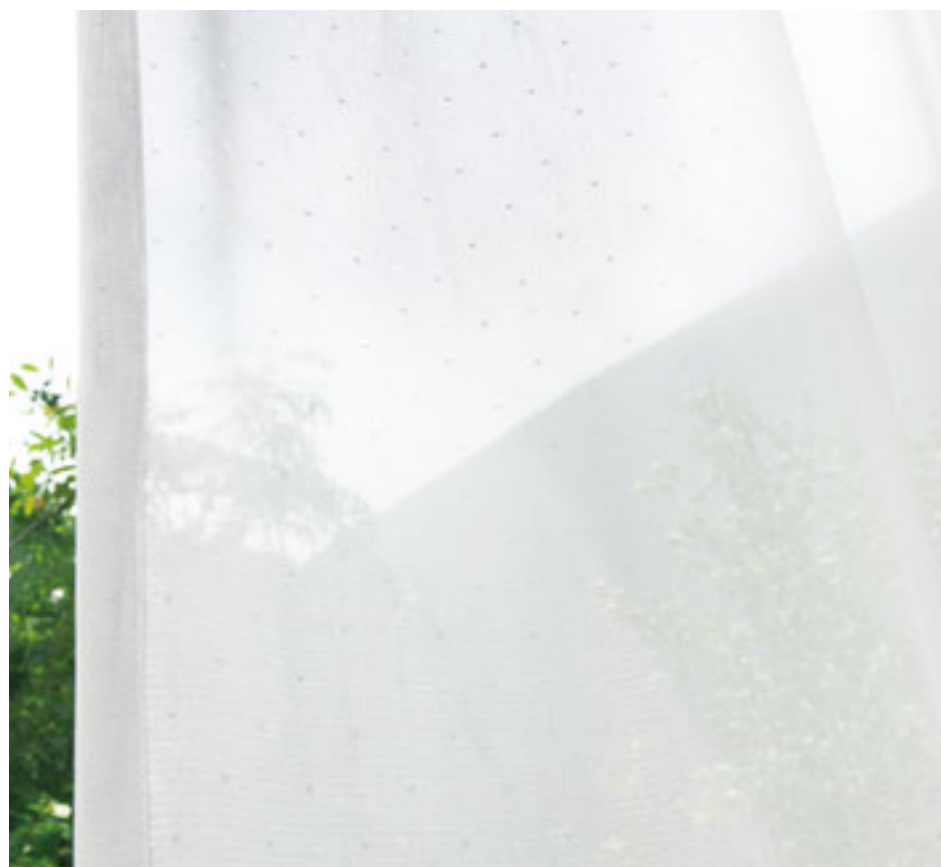
(イ)

UVカット率 50~70%



LC-20532

ナチュラル



LC-20532

遮熱ミラー

## LC-20533

価格 980円/m 生地巾 100cm

[組成] ポリエステル100%

[リピート] ↓ - cm ↔ - cm

[寸法変化率] 水洗い・タテ 0.0% ヨコ -0.3%  
ドライ・タテ -0.8% ヨコ -0.3%

[取扱い表示] リー30       (日本製)  
あて布使用



(イ)

UVカット率 ~50%未満



LC-20533

ナチュラル





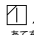


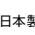
LC-20533



LC-20534

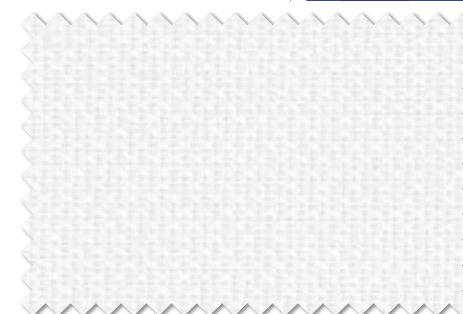
## ミラー LC-20534

価格 **950円/m** 生地巾 **100cm**

[組成] ポリエステル100%  
 [リピート] ↓ - cm ↔ - cm  
 [寸法変化率] 水洗い・タテ -0.2% ヨコ 0.0%  
 ドライ・タテ -0.7% ヨコ -0.3%  
 [取扱い表示] リー30       (日本製)  
あて布使用



UVカット率  50~70%



LC-20534



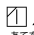


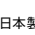
ナチュラル



LC-20535

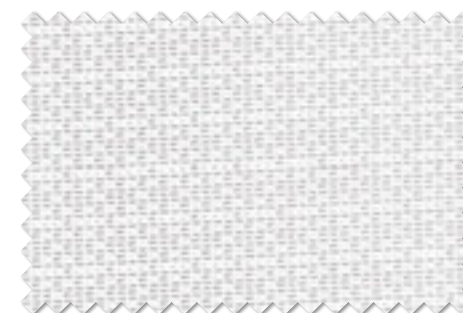
## ミラー LC-20535

価格 **900円/m** 生地巾 **100cm**

[組成] ポリエステル100%  
 [リピート] ↓ - cm ↔ - cm  
 [寸法変化率] 水洗い・タテ 0.0% ヨコ -0.2%  
 ドライ・タテ -0.5% ヨコ 0.0%  
 [取扱い表示] リー30       (日本製)  
あて布使用



UVカット率  50~70%



LC-20535



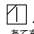


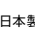
ナチュラル



LC-20536

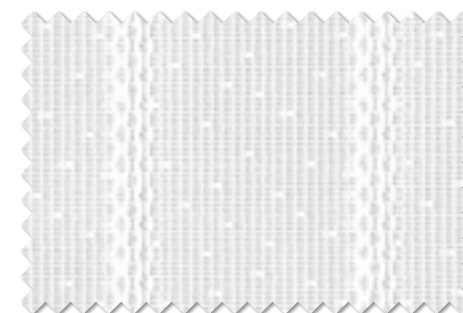
## ミラー LC-20536

価格 **800円/m** 生地巾 **100cm**

[組成] ポリエステル100%  
 [リピート] ↓ - cm ↔ 3.3 cm  
 [寸法変化率] 水洗い・タテ 0.0% ヨコ -0.5%  
 ドライ・タテ -0.5% ヨコ -0.5%  
 [取扱い表示] リー30       (日本製)  
あて布使用



UVカット率  50~70%



LC-20536

ナチュラル

ミラー

## LC-20537

価格 1,300円/m 生地巾 100cm

[組 成] ポリエステル100%

[リピート] ↓ - cm ↔ - cm

[寸法変化率] 水洗い・タテ -0.1% ヨコ -0.6%  
ドライ・タテ -0.1% ヨコ -0.3%[取扱表示] リー30       (日本製)  
あて布使用

(イ)

UVカット率  70%以上

LC-20537

ベージュ



LC-20537

ミラー

## LC-20538

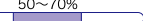
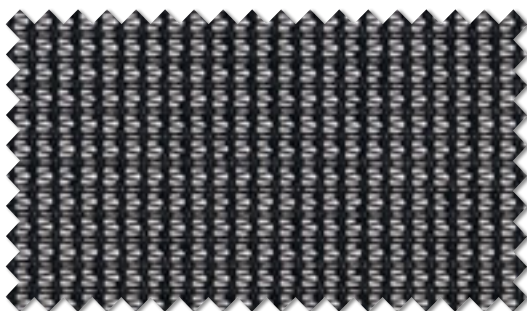
価格 1,400円/m 生地巾 100cm

[組 成] ポリエステル100%

[リピート] ↓ - cm ↔ - cm

[寸法変化率] 水洗い・タテ -0.2% ヨコ -0.3%  
ドライ・タテ 0.2% ヨコ -1.0%[取扱表示] リー30       (日本製)  
あて布使用

(イ)

UVカット率  50~70%

LC-20538

ブラック



LC-20538



LC-20539

ケースメント  
LC-20539

価格 3,900円/m 生地巾 100cm

[組成] ポリエステル100%

[リピート] ↓0.9cm ↔25.0cm

[寸法変化率] 水洗い・タテ -0.3% ヨコ -0.5%  
ドライ・タテ -0.2% ヨコ -0.7%

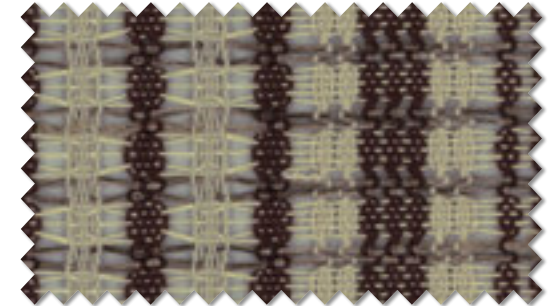
[取扱い表示] リー30       (日本製)  
あて布使用

※柄の特性上、柄合わせが若干ずれる事があります。



(イ)

UVカット率 50~70%



LC-20539

ブラウン

ケースメント

LC-20540

価格 2,800円/m 生地巾 100cm

[組成] ポリエステル100%

[リピート] ↓ - cm ↔8.3cm

[寸法変化率] 水洗い・タテ -0.8% ヨコ -0.3%  
ドライ・タテ -0.8% ヨコ -0.3%

[取扱い表示] リー30       (日本製)  
あて布使用



(イ)

UVカット率 ~50%未満

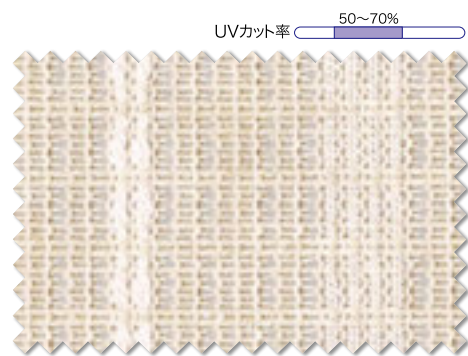


LC-20540

ナチュラル



LC-20540



LC-20541

ページュ

レース

## LC-20541

価格 2,000円/m 生地巾 100cm

[組成] ポリエステル100%

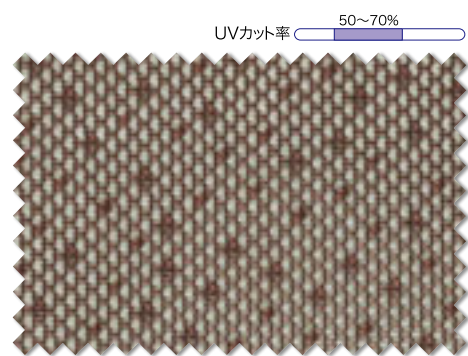
[リピート] ↓ - cm ↔ 6.2 cm

[寸法変化率] 水洗い・タテ 0.0% ヨコ -0.5%  
ドライ・タテ 0.0% ヨコ 0.0%[取扱い表示] リー30       (日本製)  
あて布使用

(イ)



LC-20541



LC-20542

ブラウン

レース

## LC-20542

価格 1,000円/m 生地巾 100cm

[組成] ポリエステル100%

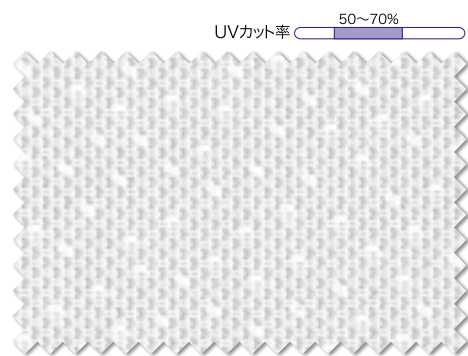
[リピート] ↓ - cm ↔ - cm

[寸法変化率] 水洗い・タテ 0.2% ヨコ -0.1%  
ドライ・タテ -0.2% ヨコ 0.0%[取扱い表示] リー30       (日本製)  
あて布使用

(イ)



LC-20542



LC-20543

ナチュラル

レース

## LC-20543

価格 750円/m 生地巾 100cm

[組成] ポリエステル100%

[リピート] ↓ - cm ↔ - cm

[寸法変化率] 水洗い・タテ 0.2% ヨコ -0.1%  
ドライ・タテ -0.2% ヨコ 0.0%[取扱い表示] リー30       (日本製)  
あて布使用

(イ)

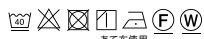


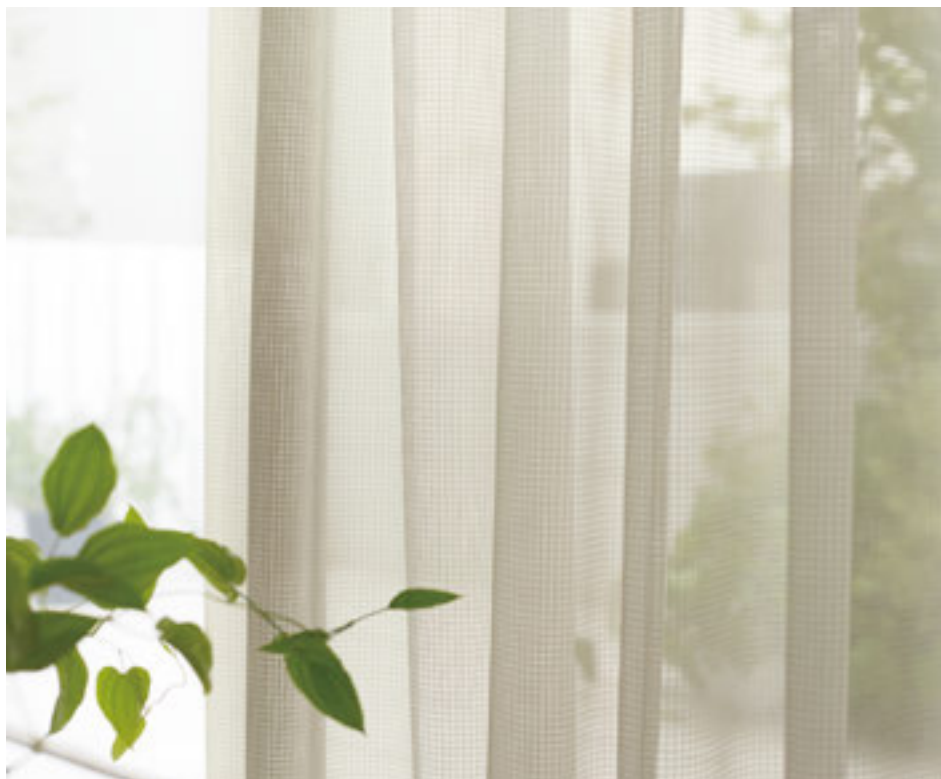
LC-20543

レース

## LC-20544・20545

価格 1,000円/m 生地巾 100cm

[組成] ポリエステル100% [寸法変化率] 水洗い・タテ-0.8% ヨコ-0.8% [取扱表示] リー-30  
 [リピート] ↓ - cm ↔ - cm ドライ・タテ-0.7% ヨコ-2.7%  (日本製)



LC-20545

UVカット率 50~70%



LC-20544

ナチュラル

UVカット率 50~70%




LC-20545

グレー

レース

## LC-20546

価格 620円/m 生地巾 100cm

[組成] ポリエステル100% [寸法変化率] 水洗い・タテ 0.0% ヨコ 0.0%  
 [リピート] ↓ - cm ↔ - cm ドライ・タテ 0.0% ヨコ 0.3%  
 [取扱表示] リー-30  (日本製)



UVカット率 ~50%未満



LC-20546

ホワイト

エコレース

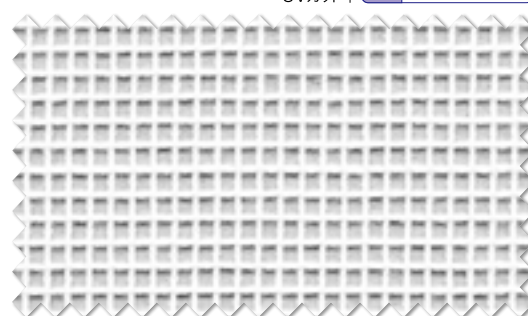
## LC-20547

価格 1,000円/m 生地巾 100cm

[組成] ポリエステル100% [寸法変化率] 水洗い・タテ 0.0% ヨコ -0.2%  
 [リピート] ↓ - cm ↔ - cm ドライ・タテ 0.0% ヨコ 0.0%  
 [取扱表示] リー-30  (日本製)



UVカット率 ~50%未満



LC-20547

ナチュラル



レース

## LC-20548～20553

価格 1,200円/m<sup>2</sup> 2,400円/m 生地巾 200cm

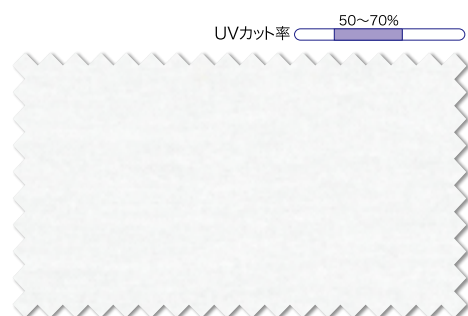
[組成] ポリエステル100% [寸法変化率] 水洗い・タテ -0.1% ヨコ -0.3% [取扱い表示] リー30  
 [リビート] ↓ - cm ↔ - cm ドライ・タテ -0.3% ヨコ 0.3%



あて布使用  
 (日本製)



LC-20549



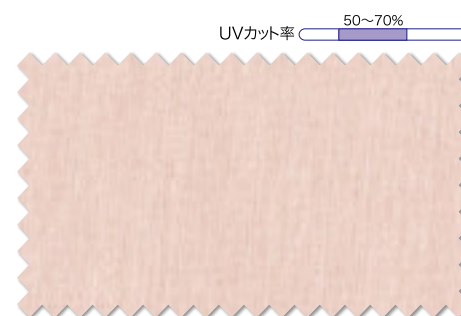
LC-20548

ホワイト



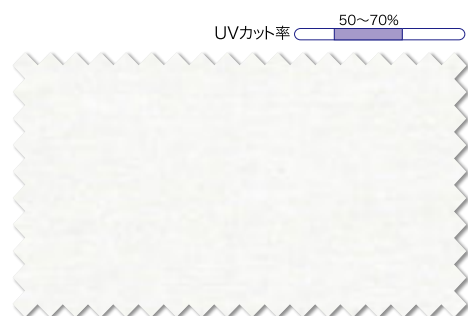
LC-20550

イエロー



LC-20552

ピンク



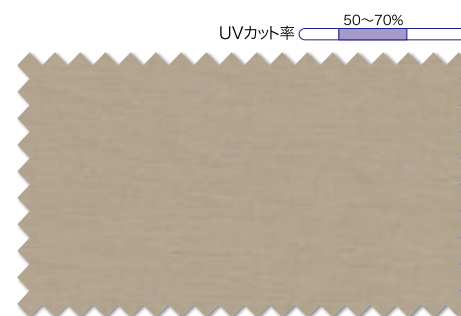
LC-20549

ナチュラル



LC-20551

イエローグリーン



LC-20553

ダークブラウン

エンブroidダリーレース

## LC-20554

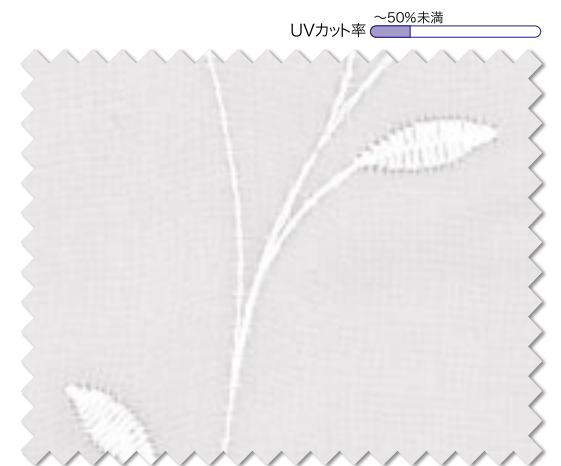
価格 4,580円/m<sup>2</sup> 13,300円/m 生地巾 290cm ヨコ使い × 16m乱

[組成] ポリエステル100% [寸法変化率] 水洗い・タテ -0.2% ヨコ -0.2% [取扱い表示] リー30  
[リピート] ↓290.0cm ↔21.5cm ドライ・タテ -0.5% ヨコ -0.2%

※ 刺繍のため、裏面にカットした糸が5ミリ程度残る事があります。  
製造上の都合により、生地の変長が短くなります。



LC-20554



LC-20554

ナチュラル

LC-20554

