

教育・舞台幕

幼稚園や、公民館などの中小規模のステージから
学校の体育館、文化・芸術ホールまで、
様々なシチュエーションに対応します。

LC-22385～22414



- ▶ エシカ
LC-22410～22414
- ▶ エコ
LC-22397～22404
LC-22410～22414
- ▶ グリーン購入法適合商品
LC-22389～22414
- ▶ 遮光
LC-22385～22414
- ▶ 吸音
LC-22385～22396
- ▶ 超耐光カーテン
LC-22397～22404



アクト

LC-22385 ~ 22388

価格 8,180円/㎡ 9,000円/㎡ 生地巾 110cm

[組成] 綿100% [寸法変化率] 水洗い・タテ -2.2% ヨコ -2.5% [取扱い表示] リー37
[リピート] ↓ - cm ← - cm ドライ・タテ -0.5% ヨコ -0.5% (日本製)



LC-22387 裏地 LC-22297



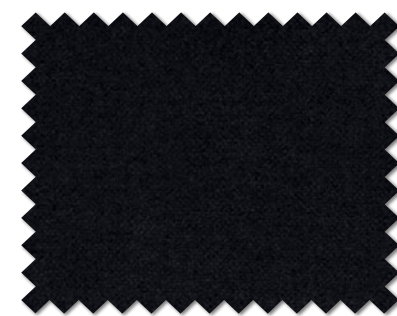
LC-22385 推奨裏地 LC-22295 遮光 2級



LC-22387 推奨裏地 LC-22297 遮光 2級



LC-22386 推奨裏地 LC-22296 遮光 2級



LC-22388 遮光 2級

※推奨裏地LC-22295~22297につきましては、P.63をご参照ください。



吸音

ベルベット、起毛商品など吸音性に優れた商品に表示しています。

ベルベットカーテンの特長

■ 反射抑制効果(吸音効果)

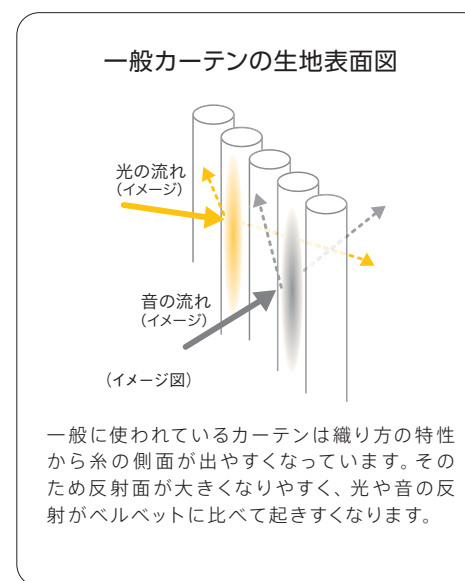
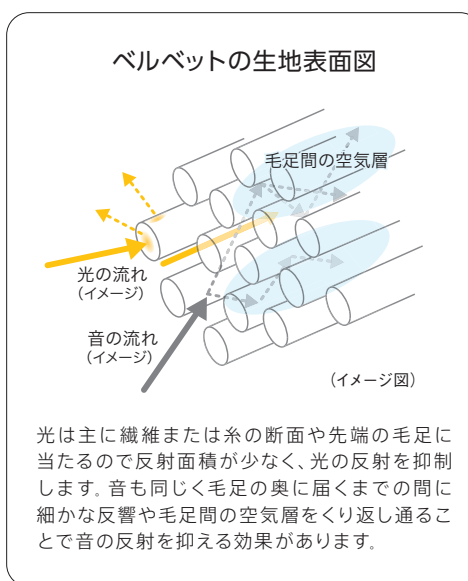
生地特有のクオリティー(パイル織)の艶は残しつつ、光や音の反射を抑制する効果があります。そのため室内での反射や反響を抑えることで、落ち着いた視聴空間を演出します。

使用上のご注意

ベルベット商品は吸音効果のある代表的な商品としてご提案していますが、光や音を完全に抑えるものではありません。反射抑制効果は使用環境、施工状況によって異なります。また商品をより良く使用していただくために裏地縫製を生地裏面にさせていただくことで商品の劣化を防ぐとともに外からの光や音を抑え、より良い視聴環境を作り出すことができます。

■ ベルベットカーテンの反射・反響のしくみ

ベルベットカーテンは独特のクオリティー(パイル織)から音響施設や視聴環境に適した生地の一つだと考えられます。





オペラⅢ

価格 3,000円/m 生地巾 100cm

LC-22389~22394

[組成] ポリエステル100% [寸法変化率] 水洗い・タテ -0.2% ヨコ 0.0% [取扱い表示] エ-18
 [リピート] ↓ - cm ↔ - cm ドライ・タテ -0.3% ヨコ -0.3% (日本製)



LC-22389

遮光 3 級



LC-22392

遮光 2 級



LC-22390

遮光 2 級



LC-22393

遮光 1 級 (C)



LC-22391

遮光 1 級 (C)



LC-22394

遮光 1 級 (C)



LC-22391



ニューオペラ

価格 2,800円/m 生地巾 100cm

LC-22395・22396

[組成] ポリエステル100% [寸法変化率] 水洗い・タテ -1.0% ヨコ -0.3% [取扱い表示] エ-18
 [リピート] ↓ - cm ↔ - cm ドライ・タテ 0.0% ヨコ -0.5% (日本製)



LC-22395

遮光 1 級 (B)

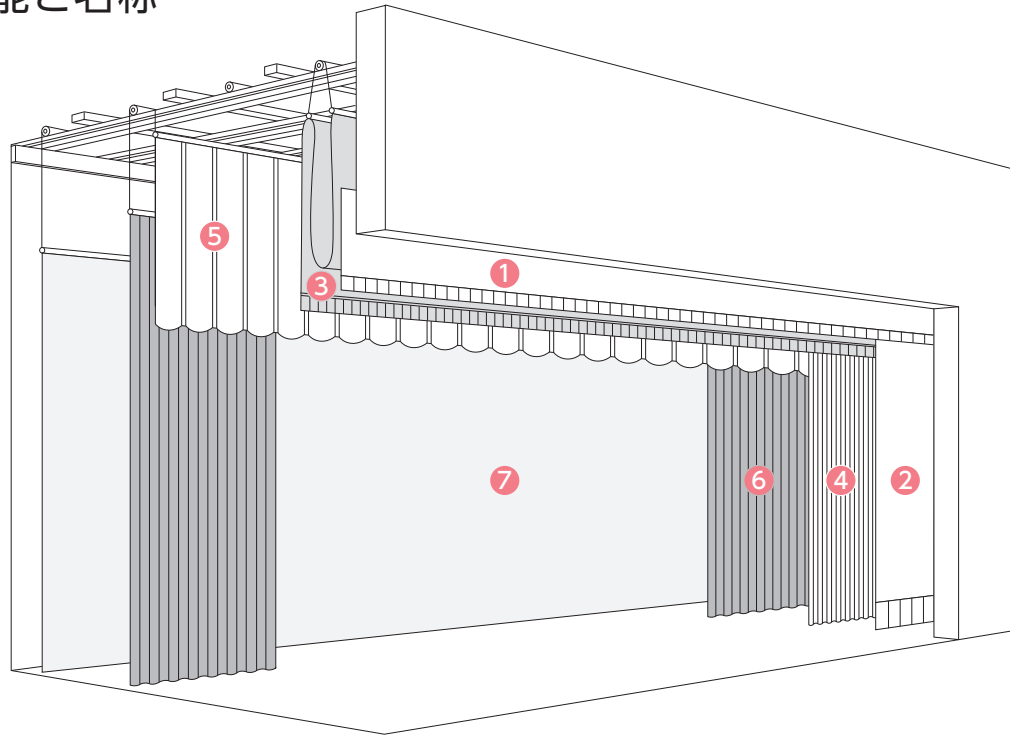


LC-22396

遮光 1 級 (B)

グリーン購入法
遮光

舞台幕の機能と名称



名称	説明
① 一文字幕 (水引幕)	舞台の上部に位置する幕で、中央に校章などが入ることがあります。
② 袖幕 (源氏幕)	一文字幕の左右に設置される幕で、寄贈者や学校名などが入ることがあります。
③ 緞帳	舞台と客席を分ける幕です。昇降・引き分けなどがあります。
④ 脇幕 (見切幕・サイド幕)	舞台両脇に位置し、客席から舞台袖が見えないようにするための幕です。
⑤ カスミ幕	舞台上部の設備を隠すための幕です。
⑥ 引割幕	舞台内部に設置される両開きの幕です。位置により前幕・中幕・後幕と呼ばれます。
⑦ ホリゾン幕	舞台最後部に位置し、照明により舞台を演出するための幕です。

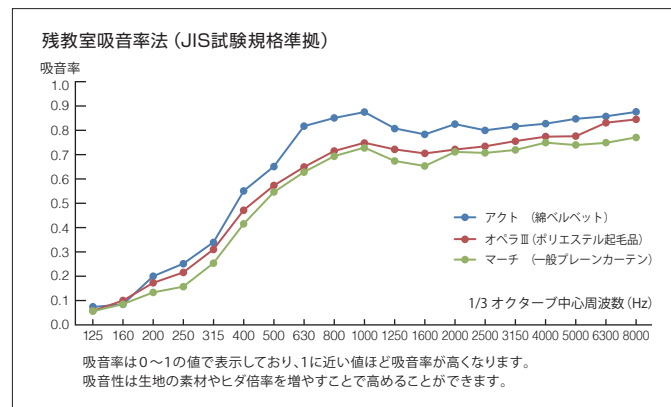


吸音

ベルベットや起毛品など吸音性に優れた商品に表示しています。

■ 反射抑制効果 (吸音効果)

生地特有のクオリティーにより生地独特の風合いは残しつつ、光や音の反射を抑制する効果があります。そのため室内での反射や反響を抑えることで落ち着いた視聴空間を演出します。



試料規格 [mm]: W2500×H2300 (約2倍ヒダ1枚仕立て)
試料面積 [㎡]: 5.75

試料の取付方法
試験体設置は残教室内壁にカーテン仕立て寸法相当の木枠 (W2500×H2300) 内に100mmの背後空気層 (壁面からカーテンレール間の寸法) を設けた状態で設置し測定。なお吸音率算定に使われる試験体面積は木枠内寸面積とした。

試験機関名 : 福井県工業技術センター
試験方法 : 回転式マイク1点×5段階×5回=25回平均
帯域幅 1/3oct
125Hz~8000Hzのノイズ使用

試験設備 : 定常音発生器 (残教室)
実験室容積 : 38.9立方メートル
実験室表面積 : 68.3平方メートル

※これらの性能は試験に基づく試験値であり性能を保証するものではありません。
※ニューオペラにつきましては商品の規格上、オペラⅢの値を参照願います。

使用上のご注意

ベルベットの商品は吸音効果のある代表的な商品としてご提案していますが、光や音を完全に抑えるものではありません。反射抑制効果は、使用環境や施工状況によって異なります。また商品をより良く使用していただくために裏地縫製を生地裏面にさせていただくことで商品の劣化を防ぐとともに外からの光や音を抑えより良い視聴環境を作り出すことができます。

超耐光カーテン

エコブルック

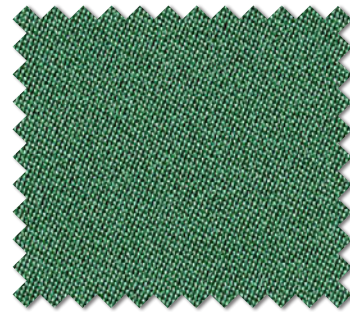
価格 2,100円/m 生地巾 100cm



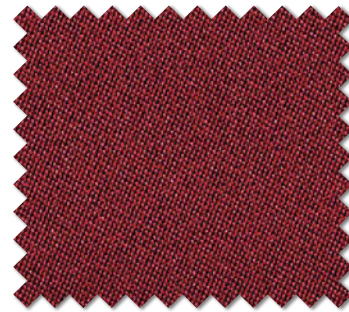
[組成] ポリエステル100% [寸法変化率] 水洗い・タテ -0.9% ヨコ -0.2% [取扱い表示] リ-30
 [リポート] ↓ - cm ↔ - cm ドライ・タテ -0.2% ヨコ -0.4%
あて布使用 (日本製)



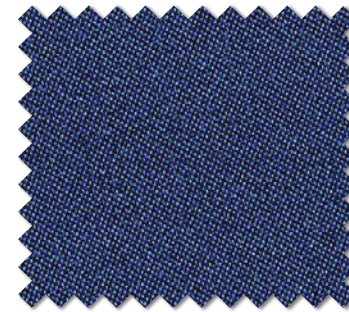
LC-22397 遮光 1級 (C)



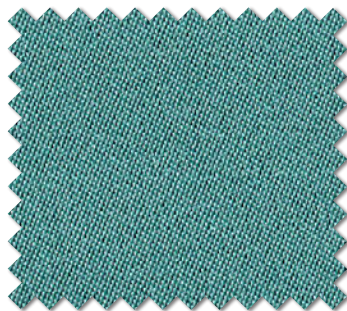
LC-22399 遮光 1級 (C)



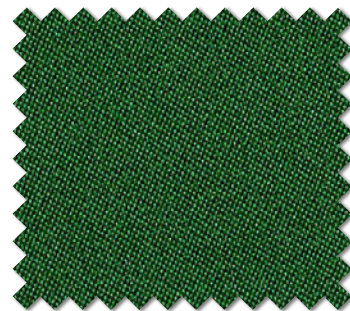
LC-22401 遮光 1級 (B)



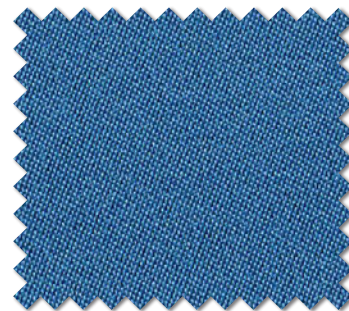
LC-22403 遮光 1級 (B)



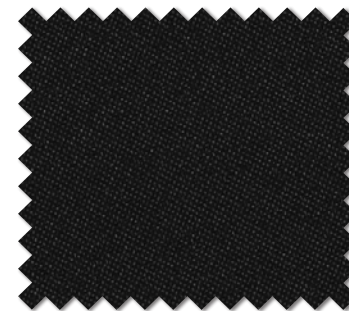
LC-22398 遮光 2級



LC-22400 遮光 1級 (B)



LC-22402 遮光 1級 (C)



LC-22404 遮光 1級 (A)



超耐光

LC-22397 ~ 22404

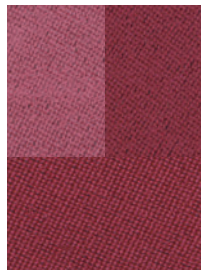
- 太陽光などの強い光に変色しにくい耐光性のあるカーテンです。
- 超耐光カーテンは、耐光堅牢度7級以上(通常カーテン4級以上)

未加工布 LC-22399



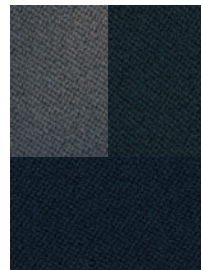
照射前原布

未加工布 LC-22401



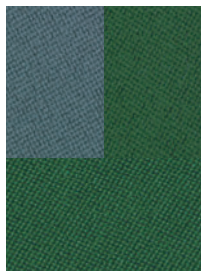
照射前原布

未加工布 LC-22404



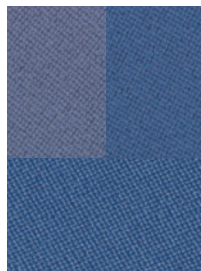
照射前原布

未加工布 LC-22400



照射前原布

未加工布 LC-22403



照射前原布

変退色参考試験：JIS-L 0842においてカーボンアーク灯160時間照射後の比較。
 ※上記写真は参考試験によるものです。実際の使用とは異なる場合があります。



LC-22401

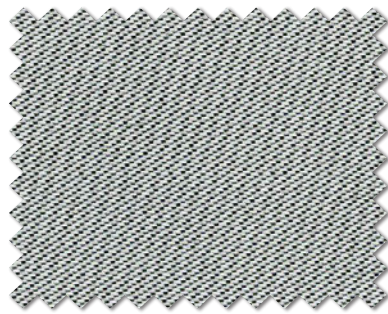


アンビション 2

価格 2,000円/m 生地巾 100cm

LC-22405~22409

[組成] ポリエステル100% [寸法変化率] 水洗い・タテ -0.5% ヨコ -0.5% [取扱い表示] リー30
 [リポート] ↓ - cm ↔ - cm ドライ・タテ 0.0% ヨコ 0.0% あて布使用 (日本製)



LC-22405

遮光 1 級
(B)



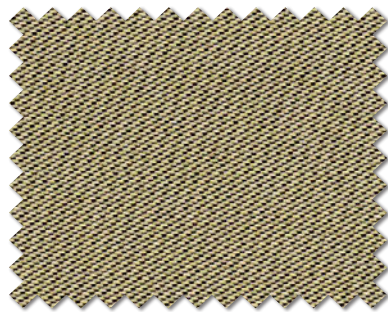
LC-22407

遮光 1 級
(B)



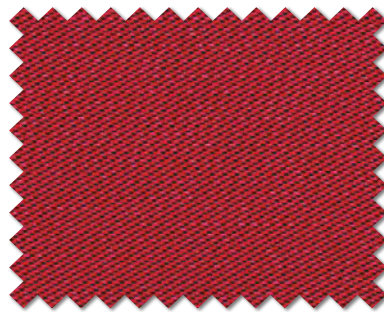
LC-22409

遮光 1 級
(A)



LC-22406

遮光 1 級
(B)



LC-22408

遮光 1 級
(B)



裏面

* リリカラ縫製仕様では、裏面(黒)を"室外側"にします。裏面(黒)を室内側にご使用の場合は、注文の際に"黒表"とご指定ください。

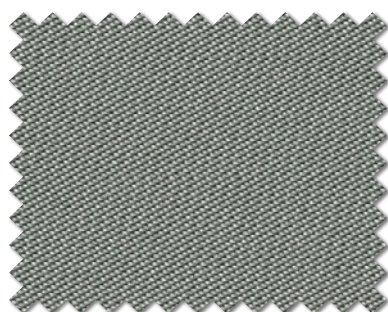
エシカカーテン

シエナ

LC-22410~22414

価格 2,500円/m 生地巾 100cm

[組成] ポリエステル100% [寸法変化率] 水洗い・タテ -0.5% ヨコ 0.0% [取扱い表示] リー30
 [リポート] ↓ - cm ↔ - cm ドライ・タテ -0.5% ヨコ 0.0% あて布使用 (日本製)



LC-22410

遮光 1 級
(C)



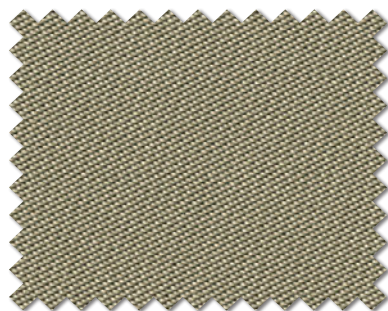
LC-22412

遮光 1 級
(C)



LC-22414

遮光 1 級
(C)



LC-22411

遮光 1 級
(C)



LC-22413

遮光 1 級
(C)



裏面

* リリカラ縫製仕様では、裏面(黒)を"室外側"にします。裏面(黒)を室内側にご使用の場合は、注文の際に"黒表"とご指定ください。



国内で回収された廃ペットボトル糸を100%使用したカーテンです。
 (詳しくはP.48~50をご参照ください)

エシカ
 グリーン
 購入法
 遮光