

THE ORIGINAL MORRIS & Co

FOUNDED BY WILLIAM MORRIS IN 1861



“My work is the embodiment of dreams”
WILLIAM MORRIS

「私の仕事は、理想を具現化することだ。」

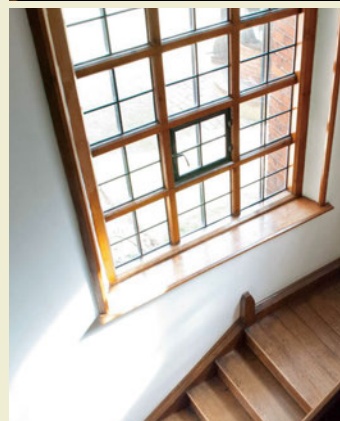
芸術家、哲学者、そして政治的思想家でもあったウィリアム・モリスは、アーツ&クラフツ運動を先導した、影響力の強いデザイナーでした。

モリス商會がマーケットにもたらしたものは、クラシックさを保ちながらもクリエイティブでコンテンポラリーな革新性を併せ持つ新しい独自のスタイルです。

ウィリアム・モリスとアーツ&クラフツ運動および唯美主義運動は、雑然とした印象がぬぐえないヴィクトリア女王時代のインテリアに対し、シンプルさとクラフツマンシップ、自然の美しさからインスピレーションを得たデザインという新たな方向性を示しました。

そして150年以上前に生み出されたデザインは、過去を振り返り、そして未来を心に描きながら今という時代に合わせて再解釈され続けています。

Morris & Co.は、時代を超えても尚、普遍的に優れたデザインスタイル、イメージをアップデートし続ける、誠実で継続性のあるブランドです。



- License Collection -

ウィリアム・モリスは“過去=歴史”を振り返って“今”を創造する人物でした。

そして、装飾という分野において、独創的なアプローチをし、数多くのデザインを残しました。彼の考え方やデザイン手法にならい、Morris & Co.のこれまでのデザインを振り返って誕生したのが、リカラオリジナルの「Morris & Co. -License Collection-」です。

当コレクションは、ウィリアム・モリスゆかりの邸宅で使われているマテリアルや晩年のモリスが情熱を傾け、プライベート・プレスを設立してつくった書物などにインスピレーションを受けて生まれた壁紙を中心にしたコレクションです。モリスが仲間と作りあげたレッドハウスやモリスが「地上の楽園」と例えた別荘、ケルムスコット・マナーで今でも見られる壁や床の漆喰、木材、モルタル、タイル。美しい書物をつくるためにモリス自らがデザインしたタイポグラフィやモリスの遺した言葉。Morris & Co.の優美なパターンやモリスの言葉に、豊かなテクスチャーを合わせた新しいコレクションを今でも皆に愛されているウィリアム・モリスと、モリスを愛するすべての人に捧げます。

① Morris & Co.の壁紙を海外で販売することはできません。国内だけのライセンス契約です。
Morris & Co.の壁紙を使用した空間で、Morris & Co.のブランド名を営利目的に使用することはできません。

ジョン・ヘンリー・ダールはモリスの一番弟子として大切に育てられ、パターンデザインや彩色ガラス、タペストリー織の技術も学びました。彼のデザインが製品になるまでに9年を費やしています。この柄は、いわゆる「ウィリアム・モリスのデザイン」を最もよく表現したデザインで、1892年にモリスがデザインした「Bachelor's Button (バチェラーズ・ボタン)」と似ています。

Granville

グランヴィル

1896年
デザイン/ジョン・ヘンリー・ダール

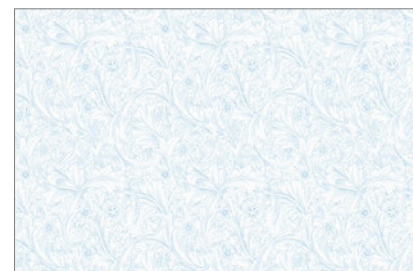


LV-3001 NEW

防火種別 2-3 準不燃

1,000円/m (1,090円/m²)
巾92.5cm切売可 ↓32↔30.8cm

防かび



LV-3001 巾なり92.5cm

壁：LV-3001

color L-20



Kelmscott Tree

ケルムスコットツリー

デザイン/モリスデザインスタジオ

モリスの夏の別荘であったケルムスコット・マナーのモリスの寝室にあるベッド周りのカーテンとして、1891年にモリスの次女であるメイ・モリスが刺繍を施したもから着想を得ています。鳥や木、花々が描かれたデザインは、現在のモリスデザインスタジオのデザイナーである、アリソン・ジーによって描かれました。



LV-3002 NEW

1,000円/m (1,090円/m²)
巾92cm切売可 ↓64↔92cm

防火種別 2-3 準不燃

防かび



LV-3002 巾なり92cm



壁(柄) : LV-3002 壁(無地) : LV-3014

スタンデンは、1874年にモリスによってデザインされた壁紙「Lily(リリー)」と「Powdered(パウダード)」の背景のプリントとして使用されていました。このプリントから着想を得て、1990年代初期に壁紙・生地として初めて発売されました。可愛らしい落ち着いた総柄のリーフデザインは1890年代後半に建てられたフィリップ・ウェブの邸宅に因んで名付けられました。

壁(柄) : LV-3003 壁(無地) : LV-3017



Standen

スタンデン

デザイン/サンダーソンデザインスタジオ



LV-3003 巾なり92cm

LV-3003 **NEW**

防火種別 2-3 **準不燃**

1,000円/m (1,090円/m²)
巾92cm切売可 ↓124↔92cm 板巾11~12cm

防かび

🔧 **施工注意**

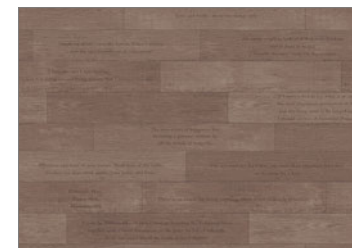
1891年にモリスと社会主義運動の友人、エメリー・ウォーカーによって設立されたハームスミス・ケルムスコット・プレスは、アーツ&クラフツ運動において50作品、約18,000部を発刊した、最も有名なプライベート・プレス(私設の印刷所)でした。モリスは画家のエドワード・バーン・ジョーンズと共に中世時代以来の素晴らしい本をつくりあげました。

壁(柄) : LV-3004 壁(無地) : LV-3015



Kelmscott Press

ケルムスコットプレス



LV-3004 巾なり92cm

LV-3004 **NEW**

防火種別 2-3 **準不燃**

1,000円/m (1,090円/m²)
巾92cm切売可 ↓64↔92cm 板巾7.2~8cm/板長43.7~48.3cm

防かび

🔧 **施工注意**

🔧 **施工注意** LV-3003・3004 商品厚が薄くフラットなため、下地処理をより丁寧に、糊だまりやパテ色にもご注意ください。但し、下地の状況によっては下地の凹凸を完全に抑えることは困難です。あらかじめご了承ください。

The St James's Ceiling

セント・ジェームズ・シーリング

1881年
デザイン/ウィリアム・モリス

1881年にモリスによってデザインされたこの柄は、大きな柄が多方向に向いた単色の壁紙です。複雑なセント・ジェームズ宮殿の天井用壁紙として制作されました。天井に施工すると、ロンドンの歴史的な邸宅や宮殿の装飾的な漆喰の天井のように再現され、トロンプ＝ルイユ(騙し絵)の効果が生み出されました。

壁(柄) : LV-3005



LV-3005 NEW



LV-3006 NEW

LV-3005・3006

1,000円/m (1,090円/m²)
巾92.5cm切売可 ↓32↔30.8cm タイル寸法 ↓15.8 ↔15.2cm/目地巾0.2cm

防火種別 2-3 準不燃

防かび



LV-3014 巾なり92.5cm



壁(柄) : LV-3006 壁(無地) : LV-3014

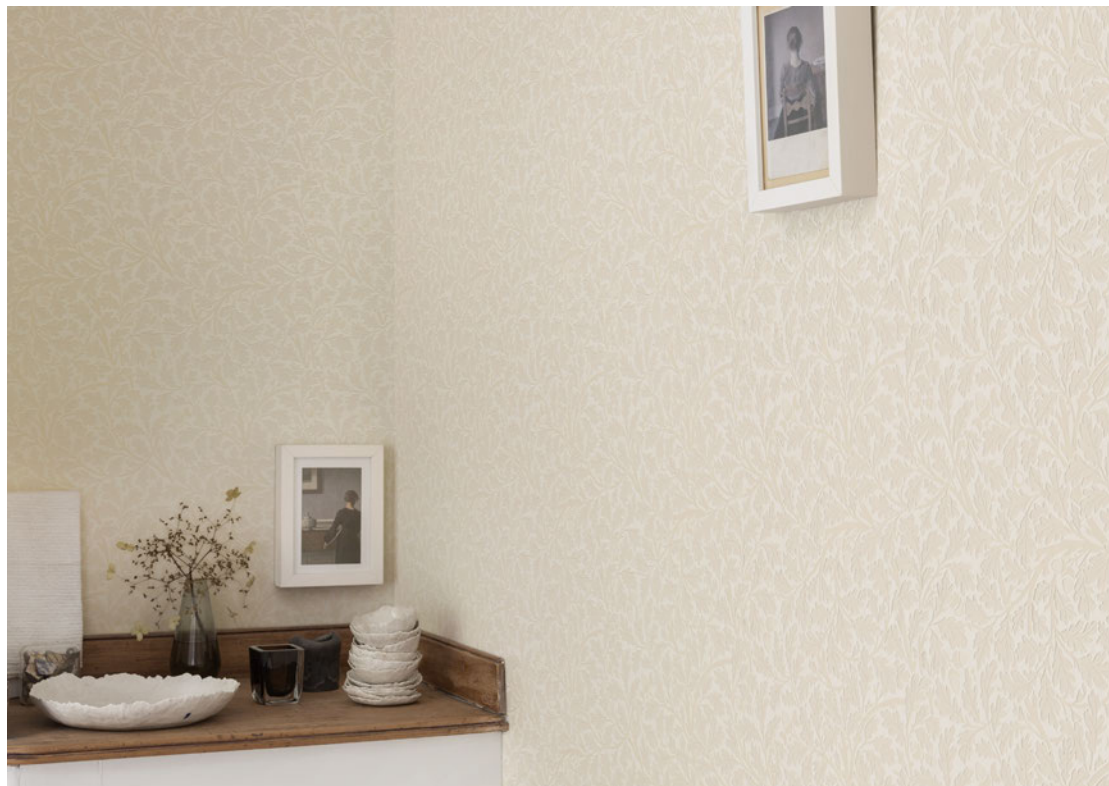
オークツリーはダールが1890年代後半にデザインした3つの柄のうちの1つです。また、多色刷りの印刷技法、サーフェイスプリントの機械で制作された6つの壁紙のうちの1つでもありました。

Oak Tree

オークツリー

1890年代後半
デザイン/ジョン・ヘンリー・ダール

壁：LV-3007



LV-3007 NEW



LV-3008 NEW

LV-3007・3008

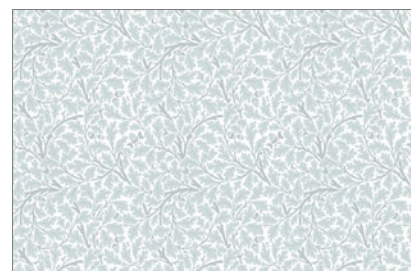
防火種別 2-3 準不燃

1,000円/m(1,090円/m²)
巾92.5cm切売可 ↓32↔30.8cm

防かび



壁：LV-3008



LV-3008 巾なり92.5cm

Wreath

リース

1876年
デザイン/ウィリアム・モリス

リースは1875年にデザインされた「Acanthus(アカンサス)」と同様のデザイン・レイアウトの柄です。1876年に制作されたオリジナルの木版印刷による壁紙は、モリスの最初のカーペット用の柄とよく似た特徴を持ち、絡み合うポピーの花と葉が、アカンサスの葉に囲まれるようデザインされています。



LV-3009 NEW



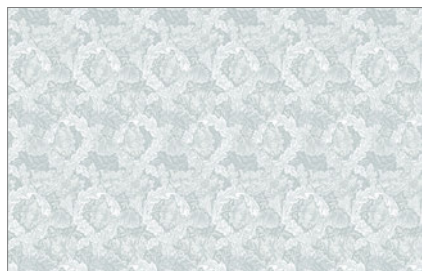
LV-3010 NEW

LV-3009・3010

1,000円/m (1,090円/m²)
巾92.5cm切売可 ↑32↔15.4cm

防火種別 2-3 準不燃

防かび



LV-3010 巾なり92.5cm

壁：LV-3009



壁(柄)：LV-3010

「Poppy(ポピー)」の名でも知られるこのデザインは、1880年に機械刷りの壁紙として登録されましたが、機械で印刷されたことはなく、最初の製品はジェフリー商会が1881年に木版印刷で印刷したものでした。この柄はモリス商会の中でも人気の柄で、10以上の配色で展開がされ、美術品収集家であるアイオニディーズの邸宅にも使われたデザインです。

壁：LV-3011



Pink & Poppy

ピンク&ポピー

1880年
デザイン/ウィリアム・モリス



LV-3011 NEW



LV-3012 NEW

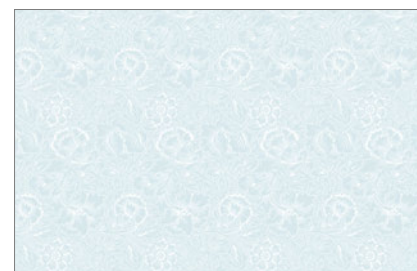
LV-3011・3012

1,000円/m(1,090円/m²)
巾92cm切売可 ↓32↔23cm

防火種別 2-3

準不燃

防かび



LV-3012 巾なり92cm

壁：LV-3012



Olive & Rose

オリーブ&ローズ

1880年頃
デザイン/ウィリアム・モリス

1880年代初期には、モリス商会の刺繍は見事なデザインと色彩で有名になりました。オリーブ&ローズの刺繍パネルは、モリスによってデザインされ、モリスの次女であるメイによってクッションや暖炉前の衝立に使用されました。メイは、1885年にモリス商会の刺繍部門を任されています。



LV-3013 NEW

1,000円/m (1,090円/m²)
巾92.5cm切売可 ↓21.5↔46.3cm

防火種別 2-3 準不燃

防かび



LV-3013 巾なり92.5cm



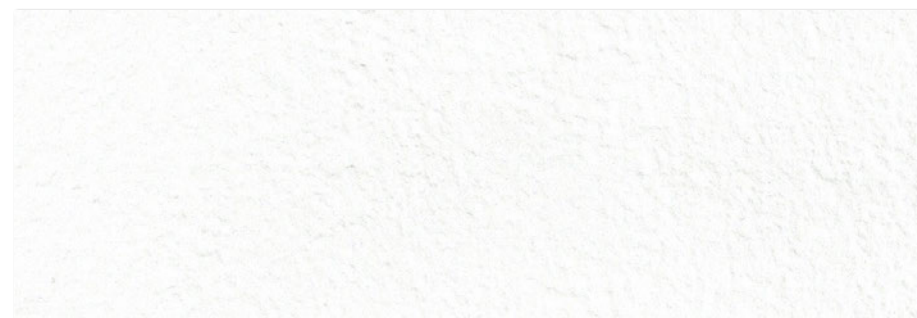
壁：lv-3013

Morris Heritage Colours <Limestone> モリスヘリテージカラーズ<ライムストーン>

モリスヘリテージカラーズ<ライムストーン>は、ざらっとした質感が特長の新しい無地壁紙のシリーズです。

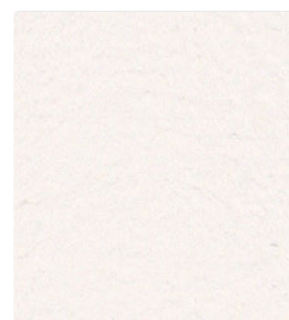
何世紀にもわたり、イギリスの有名な建物はライムストーン(石灰岩)で建てられていました。その中でも最も象徴的な建物はチャールズ・バリーとオーガスタス・ウェルビー・ビュージンによってデザインされたゴシック・リゾヴィジュアル建築のウェストミンスター宮殿(現在は国会議事堂)です。2人はウィリアム・モリスと共に19世紀後半のアーツ&クラフツ運動を先導していました。

壁(手前) : LV-3016 壁(奥) : LV-3014



LV-3014 NEW

Frost
フロスト



LV-3015 NEW

Pearl
パール



LV-3016 NEW

Sage
セージ



LV-3017 NEW

Mineral
ミネラル



LV-3018 NEW

Porcelain
ポーセリン



LV-3019 NEW

Smoke Grey
スモークグレー



LV-3020 NEW

Taupe
トープ



壁(左) : LV-3020 壁(右) : LV-3015

LV-3014~3020

1,000円/m(1,090円/m²)
巾92cm切売可

防火種別 2-3 準不燃

トップコート 防かび