

不燃認定

撥水トップコート 軽量・耐クラック

1. 壁紙のストレッチ性が下地のひび割れをカバー

- 特殊配合により、壁紙表面の塩ビ樹脂層が伸びて、下地の動きに追従。軽微なひび割れをカバーします。

2. 撥水トップコートで仕上がりキレイ

- 撥水トップコートで、一般ビニル壁紙に比べ汚れが付きにくくなっています。
- 表面が滑らかなため、施工時のハケさばきがよく、施工糊も拭き取りやすくなっています。

3. 軽くて厚い。天井の施工もらくらく

- 特殊配合により、一般的なビニル壁紙に比べて20～30%軽量。
- 厚みと軽さを両立した扱いやすさで、天井や広い面積の施工にもおすすめ。

おすすめ
使用場所

- ▶ 場所や空間を問わずあらゆる物件に
- ▶ 軽量のため特に広い面積の施工に

■ 耐クラック性・引っ張り試験結果

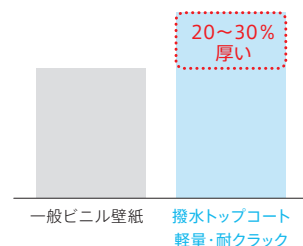
	一般ビニル壁紙	軽量・耐クラック品
断面		
表面		

変異 2.5 mm

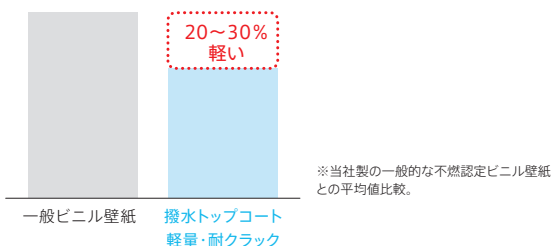
＜試験方法＞
壁紙を両面テープで厚紙に貼った試験片に対して引張試験を行ない、壁紙の状態変化(裂け具合)を評価。(引張速度:3mm/min)

※試験結果は、当社による評価試験データであり、ひび割れが起きないことを保証するものではありません。

■ 厚み比較



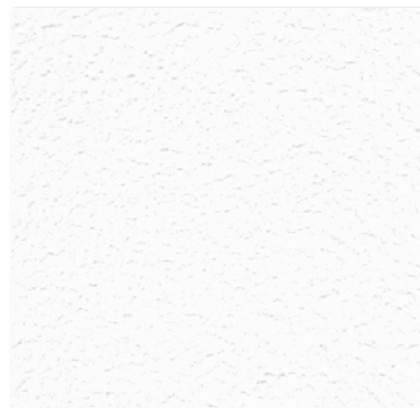
■ 軽さ比較



■ 使用上のご注意

- 撥水トップコートにより一般のビニル壁紙に比べ汚れにくくなっていますが、壁紙業界規格の「汚れ防止」に合格する性能には至りません。表面のコート層が汚れ防止フィルムのような完全な膜ではなく、細かい点の集合体になっており、時間の経過と共に壁紙内部に汚れが浸透してしまうためです。汚れ落ち性能を重視する場合は汚れ防止壁紙をご使用ください。

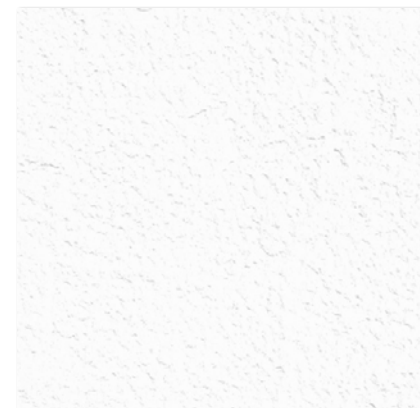
※ 機能の詳細は、付録の別冊資料をご参照ください。



LL-7663 防火種別 1-4 **不燃** 準不燃

1,000円/m(1,090円/m²)
巾92cm切売可

耐クラック トップコート
表面強化 抗菌
防かび
リフォームお奨め



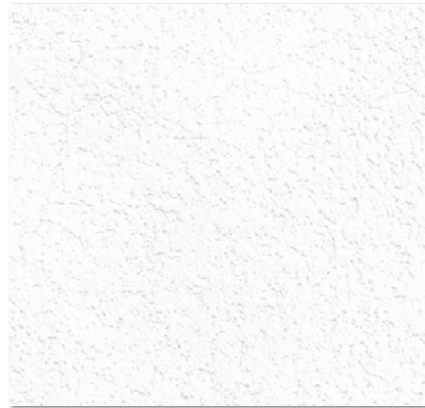
LL-7664 防火種別 1-4 **不燃** 準不燃

1,000円/m(1,090円/m²)
巾92.5cm切売可
↑29.5→30.8cm
エンボスリピート 無地貼可

耐クラック トップコート
表面強化 抗菌
防かび
リフォームお奨め



アクセント：LL-7667 壁(白)・天井：LL-7664



LL-7665



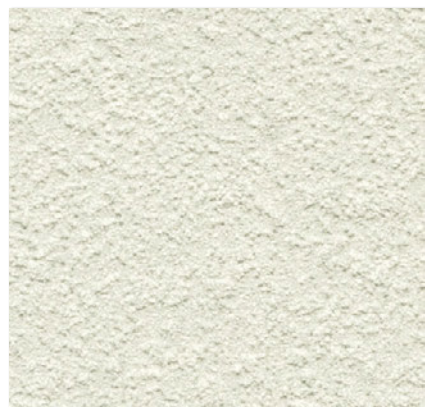
LL-7668



LL-7666 NEW



LL-7669 NEW



LL-7667 NEW



LL-7670

LL-7665~7670
1,000円/m (1,090円/m²)
巾92cm切売可

防火種別 1-4 **不燃** 準不燃

耐クラック | トップコート

表面強化 | 抗菌

防かび

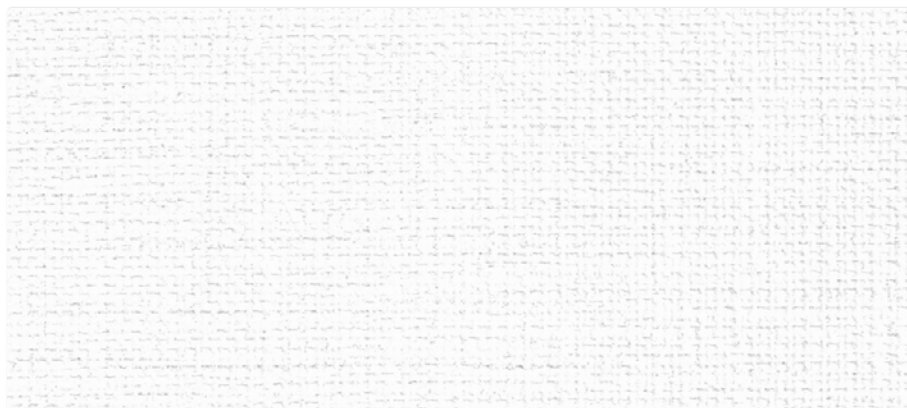
リフォームお奨め



壁(グレー) : LL-7669 壁(白) : LL-7665

不燃

撥水・耐クラック

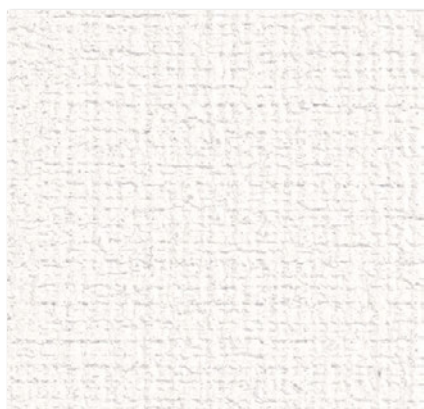


LL-7671

防火種別 1-4 **不燃** 準不燃

1,000円/m (1,090円/m²)
巾92cm切売可

耐クラック トップコート
表面強化 抗菌
防かび

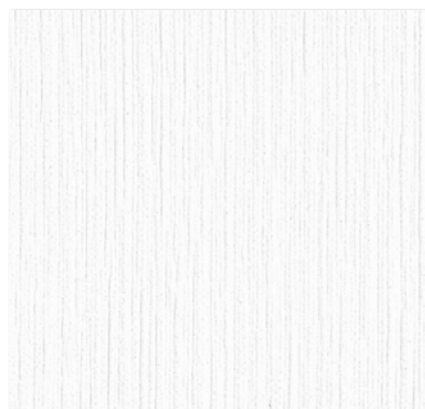


LL-7672

防火種別 1-4 **不燃** 準不燃

1,000円/m (1,090円/m²)
巾92cm切売可

耐クラック トップコート
抗菌 防かび
リフォームお奨め



LL-7674

防火種別 1-4 **不燃** 準不燃

1,000円/m (1,090円/m²)
巾92cm切売可

耐クラック トップコート
表面強化 抗菌
防かび
リフォームお奨め



LL-7673

防火種別 1-4 **不燃** 準不燃

1,000円/m (1,090円/m²)
巾92cm切売可

耐クラック トップコート
防かび
リフォームお奨め



LL-7675

防火種別 1-4 **不燃** 準不燃

1,000円/m (1,090円/m²)
巾92cm切売可 ↑64↔23cm
プリントリピート

耐クラック トップコート
表面強化 抗菌
防かび



壁：LL-7675



LL-7676



LL-7677



LL-7678

LL-7676~7678

1,000円/m(1,090円/m²)
巾92cm切売可

防火種別 1-4

不燃 準不燃

耐クラック トップコート

表面強化 抗菌

防かび

不燃

アクセント：LL-7678 壁(白)：LL-7676

不燃認定

撥水トップコート リニューアル

撥水トップコート リニューアル該当品は、各ページ下をご参照ください。

1. 撥水トップコートでキレイな仕上がり

- 撥水トップコートで、一般ビニル壁紙に比べ汚れが付きにくくなっています。
- 水汚れを水玉状にはじきますので、拭き取りやすい特長もあります。
- 表面が滑らかなため、施工時のハケさばきがよく、施工糊も拭き取りやすくなっています。

2. リニューアルに最適な厚み

- 不燃の防火性能でありながら、リニューアル工事も安心な厚みを実現。
- 下地の凹凸ができやすい剥がし張替えでもきれいに仕上がります。

3. 扱いやすい軽さ

- 特殊配合により、一般的なビニル壁紙に比べて20~30%軽量。
- 厚みと軽さを両立した扱いやすさで、天井や広い面積の施工にもおすすめ。
- 運搬時にも負担が少ない、人にも環境にも優しい壁紙です。

おすすめ
使用場所

- ▶ 場所や空間を問わずあらゆる物件に
- ▶ 軽量のため特に広い面積の施工に

■ 撥水性能

一般ビニル壁紙



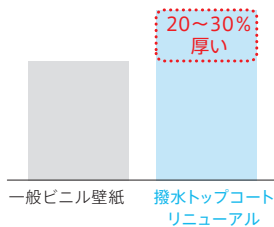
水汚れが全体に広がる

撥水トップコート壁紙

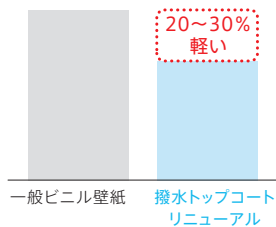


水汚れを水玉状にはじく

■ 厚み比較



■ 軽さ比較

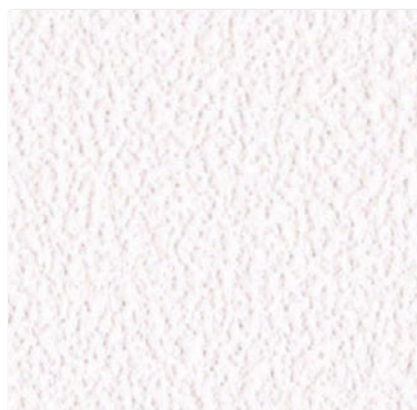


※当社製の一般的な不燃認定ビニル壁紙との平均値比較。

■ 使用上のご注意

- 撥水トップコートにより一般のビニル壁紙に比べ汚れにくくなっていますが、壁紙業界規格の「汚れ防止」に合格する性能には至りません。表面のコート層が汚れ防止フィルムのような完全な膜ではなく、細かい点の集合体になっており、時間の経過と共に壁紙内部に汚れが浸透してしまうためです。汚れ落ち性能を重視する場合は汚れ防止壁紙をご使用ください。

※機能の詳細は、付録の別冊資料をご参照ください。



LL-7679

1,000円/m(1,090円/m²)
巾92cm切売可



LL-7680

防火種別 1-4 **不燃** **準不燃**

トップコート 防かび



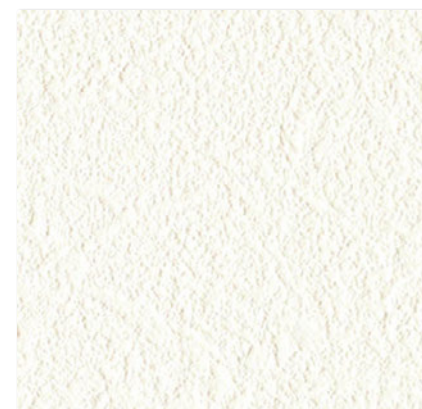
LL-7681

防火種別 1-4 **不燃** **準不燃**

1,000円/m(1,090円/m²)
巾92cm切売可

トップコート 防かび

リフォームお奨め

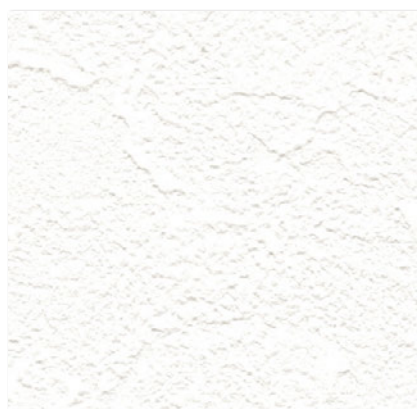


LL-7682

防火種別 1-4 **不燃** **準不燃**

1,000円/m(1,090円/m²)
巾92cm切売可

トップコート 防かび



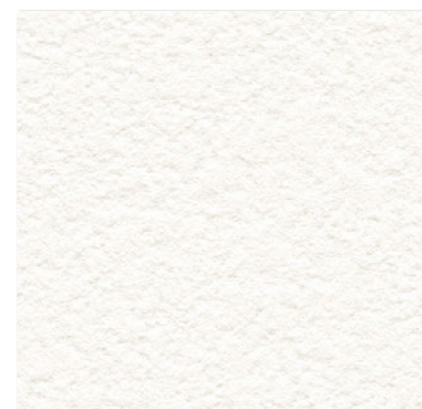
LL-7683

防火種別 1-4 **不燃** **準不燃**

1,000円/m(1,090円/m²)
巾92.5cm切売可
↑29.5**30.8cm
エンボスリピート 無地貼可

トップコート 抗菌

防かび



LL-7684

防火種別 1-4 **不燃** **準不燃**

1,000円/m(1,090円/m²)
巾92cm切売可

トップコート 抗菌

防かび

不燃



LL-7685 NEW

1,000円/m(1,090円/m²)
巾92cm切売可



LL-7686 NEW 防火種別 1-4 不燃 準不燃

トップコート 防かび



LL-7687



LL-7688 NEW



LL-7689



LL-7690

LL-7687~7690
1,000円/m(1,090円/m²)
巾92cm切売可

防火種別 1-4 不燃 準不燃

トップコート 防かび



壁(左) : LL-7686

撥水ベーシック

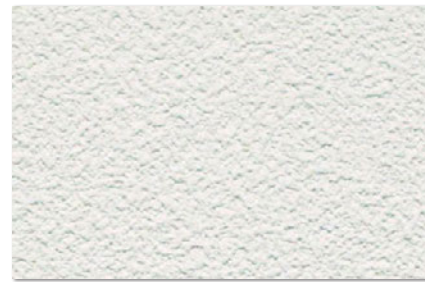
不燃



LL-7691



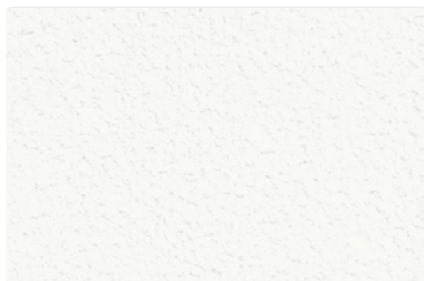
LL-7692



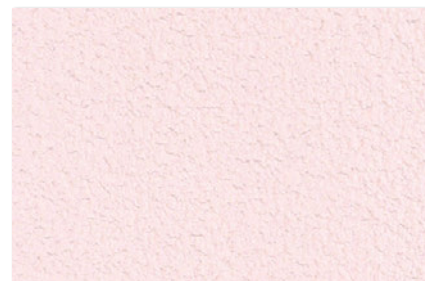
LL-7693

LL-7691~7693
1,000円/m (1,090円/m²)
巾92cm切売可

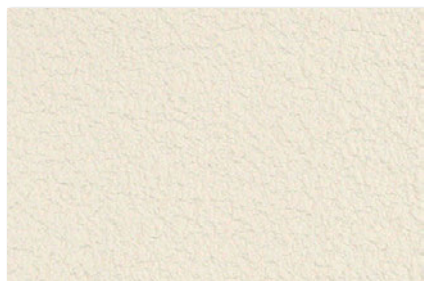
防火種別 1-4 **不燃** 準不燃
トップコート 防かび



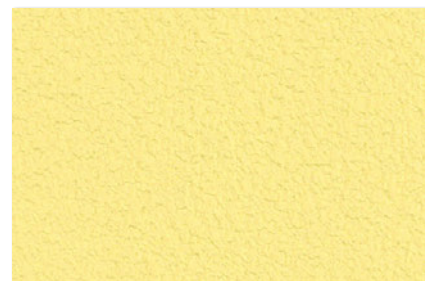
LL-7694



LL-7696



LL-7695



LL-7697

LL-7694~7697
1,000円/m (1,090円/m²)
巾92cm切売可

防火種別 1-4 **不燃** 準不燃
トップコート 防かび
リフォームお奨め

壁：LL-7693



壁(白)・天井：LL-7694 壁(ピンク)：LL-7696

壁(ベージュ) : LL-7702 壁(白)・天井 : LL-7698



壁 : LL-7708



LL-7698



LL-7705 **NEW**



LL-7699



LL-7702



LL-7706



LL-7700



LL-7703



LL-7707



LL-7701 **NEW**



LL-7704

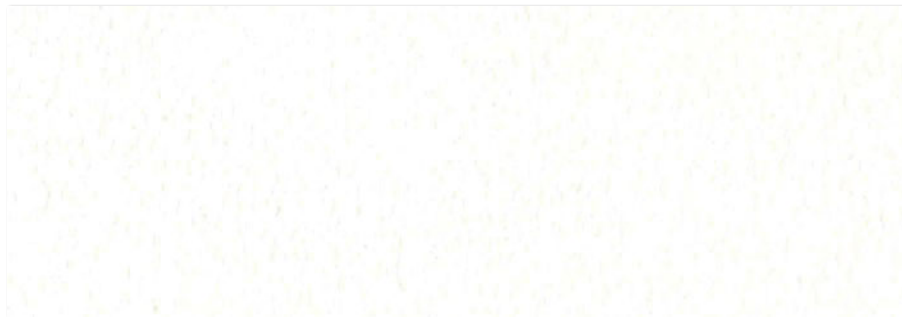


LL-7708

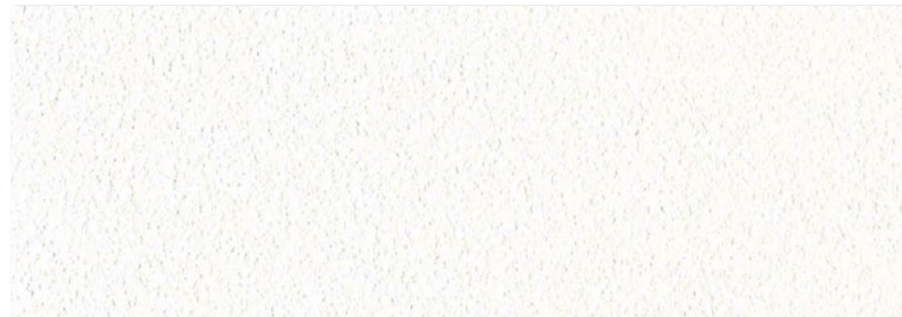
LL-7698~7708
1,000円/m (1,090円/m²)
巾92cm切売可

防火種別 1-4 **不燃** 準不燃

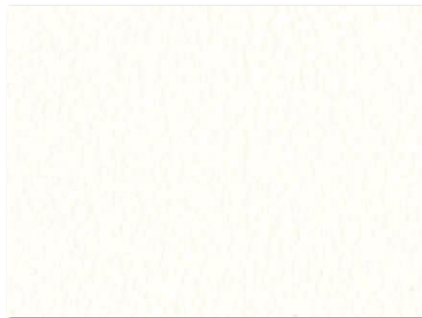
トップコート 防かび



LL-7709



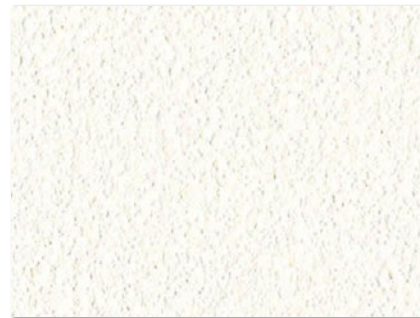
LL-7716



LL-7710



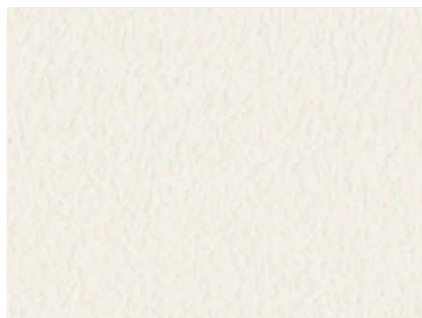
LL-7713



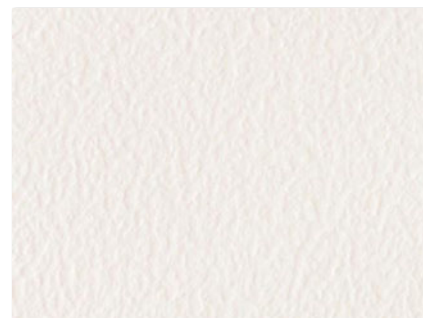
LL-7717



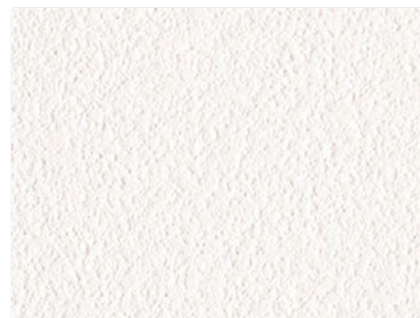
LL-7720



LL-7711



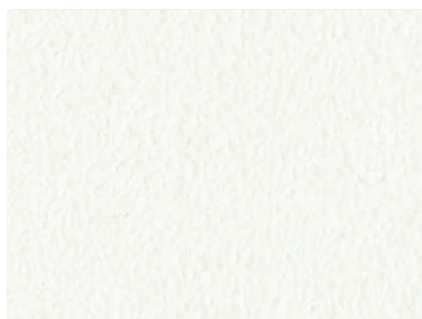
LL-7714



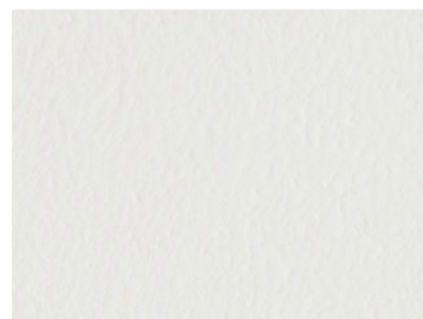
LL-7718



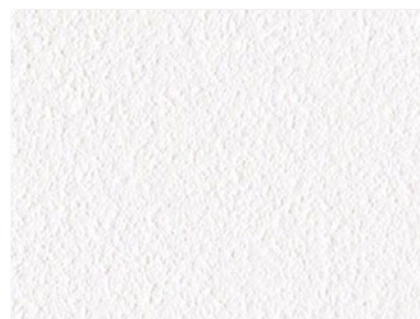
LL-7721



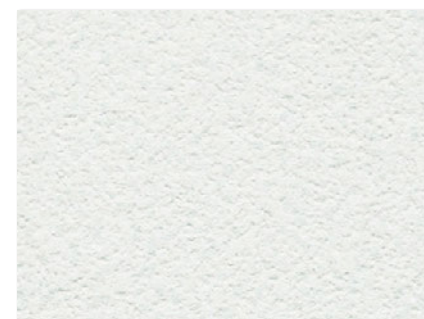
LL-7712



LL-7715



LL-7719



LL-7722

LL-7709~7715

1,000円/m(1,090円/m²)
巾92cm切売可

施工注意

防火種別 1-4 **不燃** **準不燃**

トップコート 防かび

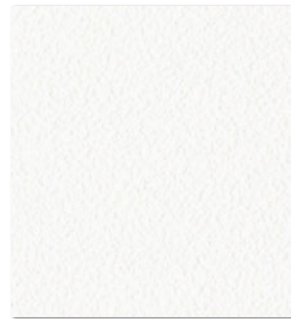
LL-7716~7722

1,000円/m(1,090円/m²)
巾92cm切売可

施工注意

防火種別 1-4 **不燃** **準不燃**

トップコート 防かび



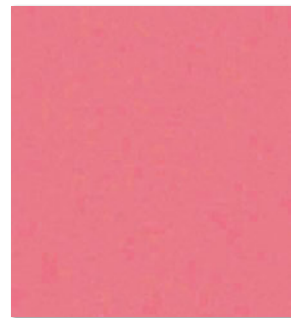
LL-7723



LL-7727



LL-7731



LL-7724



LL-7728



LL-7732 NEW !



LL-7725



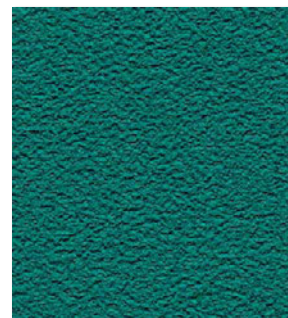
LL-7729



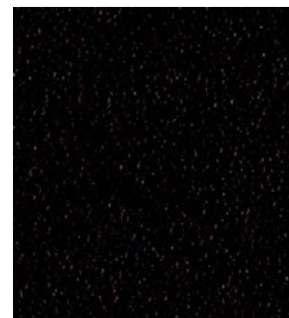
LL-7733 !



LL-7726 !



LL-7730 !



LL-7734 !

LL-7723~7734

1,000円/m (1,090円/m²)
巾92cm切売可

! 施工注意

防火種別 1-4 不燃 準不燃

トップコート 表面強化

防かび

壁(黄) : LL-7727 壁(白) : LL-7723



壁 : LL-7732

不燃

撥水
ベーシック

Lilycolor LIGHT 2022-2025



! 施工注意 LL-7723~7734 商品厚が薄くフラットなため、下地処理をより丁寧に、糊だまりやパテ色にもご注意ください。但し、下地の状況によっては下地の凹凸を完全に抑えることは困難です。あらかじめご了承ください。
LL-7726・7730・7732~7734 濃色のため、ひっかきキズ・たたみジワによる白化、糊の拭き残しにご注意ください。



LL-7735 防火種別 1-4 **不燃** 準不燃
1,000円/m (1,090円/m²)
巾92cm切売可
トップコート 防かび



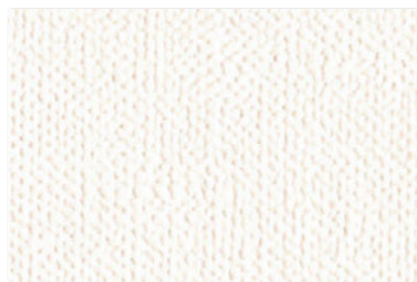
LL-7736 防火種別 1-4 **不燃** 準不燃
1,000円/m (1,090円/m²)
巾92cm切売可
トップコート 防かび



LL-7737 防火種別 1-4 **不燃** 準不燃
1,000円/m (1,090円/m²)
巾92cm切売可
トップコート 防かび



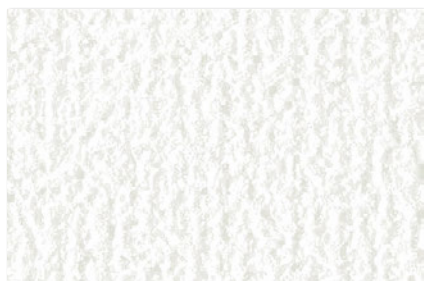
LL-7738 防火種別 1-4 **不燃** 準不燃
1,000円/m (1,090円/m²)
巾92cm切売可
トップコート 防かび



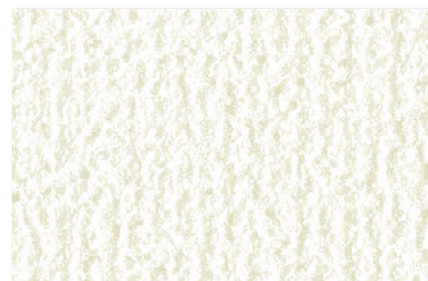
LL-7739 防火種別 1-4 **不燃** 準不燃
1,000円/m (1,090円/m²)
巾92cm切売可



LL-7740 防火種別 1-4 **不燃** 準不燃
トップコート 抗菌
防かび



LL-7741 防火種別 1-4 **不燃** 準不燃
1,000円/m (1,090円/m²)
巾92cm切売可



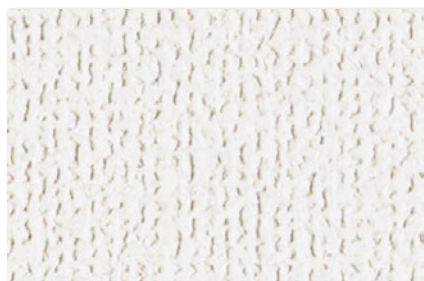
LL-7742 防火種別 1-4 **不燃** 準不燃
トップコート 防かび
リフォームお奨め



LL-7743 防火種別 1-4 **不燃** 準不燃
1,000円/m (1,090円/m²)
巾92cm切売可



LL-7744 防火種別 1-4 **不燃** 準不燃
トップコート 防かび



LL-7745 **ピンク** 防火種別 1-4 **不燃** 準不燃
1,000円/m (1,090円/m²)
巾92cm切売可
トップコート 防かび
リフォームお奨め



LL-7746 防火種別 1-4 **不燃** 準不燃
1,000円/m (1,090円/m²)
巾92cm切売可 ↑31.5→46cm
エンボスリピート 無地貼可
トップコート 防かび
リフォームお奨め



LL-7747 防火種別 1-4 **不燃** 準不燃
1,000円/m (1,090円/m²)
巾92cm切売可



LL-7748 防火種別 1-4 **不燃** 準不燃
トップコート 防かび

ベッド上：LL-7747



LL-7749

防火種別 1-4 **不燃** 準不燃

1,000円/m(1,090円/m²)
巾92cm切売可

トップコート 防かび



LL-7750

1,000円/m(1,090円/m²)
巾92cm切売可



LL-7751

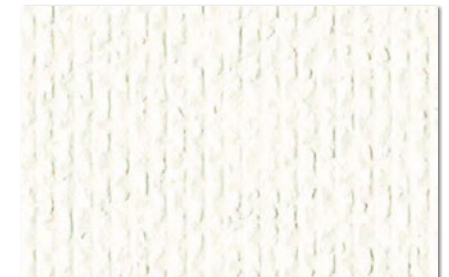
防火種別 1-4 **不燃** 準不燃

トップコート 防かび



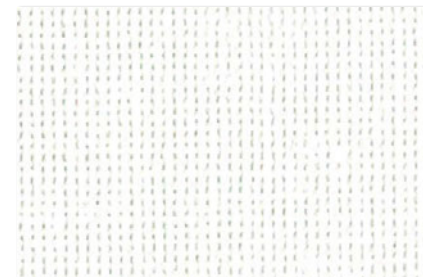
LL-7752

1,000円/m(1,090円/m²)
巾92cm切売可



LL-7753 防火種別 1-4 **不燃** 準不燃

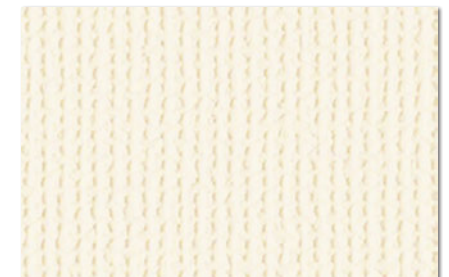
トップコート 防かび



LL-7754 防火種別 1-4 **不燃** 準不燃

1,000円/m(1,090円/m²)
巾92cm切売可

トップコート 防かび



LL-7755 防火種別 1-4 **不燃** 準不燃

1,000円/m(1,090円/m²)
巾92cm切売可

トップコート 防かび

壁・天井：LL-7754



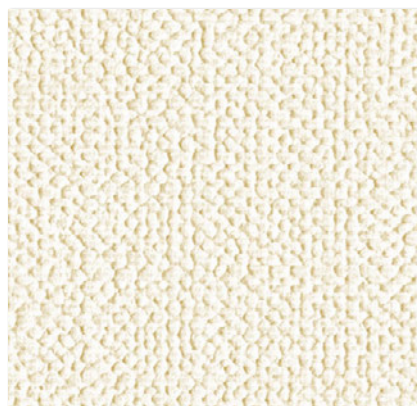
壁(手前) : LL-7758 壁(奥) : LL-7757



LL-7756



LL-7759



LL-7757



LL-7760



LL-7758



LL-7761

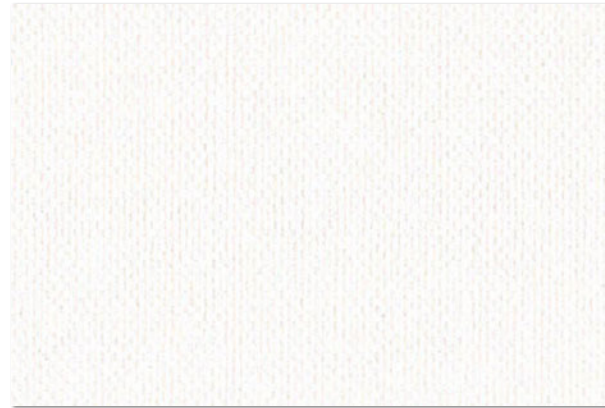
壁 : LL-7761

不燃

LL-7756~7761
1,000円/m(1,090円/m²)
巾92cm切売可

防火種別 1-4 **不燃** 準不燃

トップコート 防かび



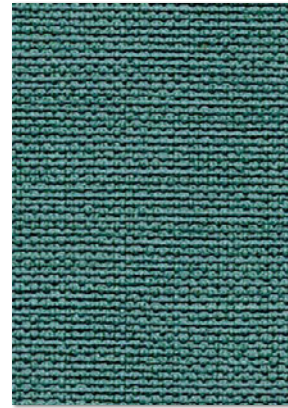
LL-7762



LL-7767



LL-7763



LL-7765



LL-7768 



LL-7764



LL-7766 



LL-7769 

LL-7762~7769
1,000円/m(1,090円/m²)
巾92cm切売可

防火種別 1-4 **不燃** 準不燃
トップコート 表面強化
防かび

壁(白)・天井: LL-7762 アクセント: LL-7767



壁: LL-7765 天井: LL-7711

撥水
ベーシック

不燃



LL-7770



LL-7771



LL-7772



LL-7773

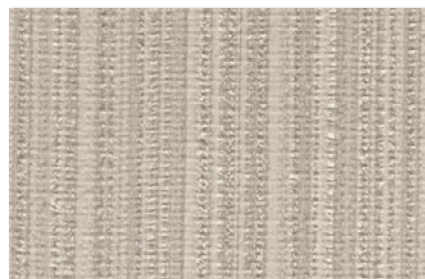
LL-7770~7773
1,000円/m (1,090円/m²)
巾92cm切売可

防火種別 1-4 **不燃** 準不燃
トップコート 抗菌
防かび



LL-7774

1,000円/m (1,090円/m²)
巾92cm切売可 ↔30.7cm プリントリピート



LL-7775 **NEW** 防火種別 1-4 **不燃** 準不燃

トップコート 抗菌
防かび



LL-7776

1,000円/m (1,090円/m²)
巾92.5cm切売可 ↔92.5cm



LL-7777

防火種別 1-4 **不燃** 準不燃
トップコート 防かび
リフォームお奨め

壁(ベージュ)・天井：LL-7772 壁(グレー)：LL-7773



壁(柄)：LL-7775 壁(白)・天井：LL-7770

壁：LL-7779 天井：LL-7689



LL-7778
1,000円/m(1,090円/m²)
巾92cm切売可 †32⇄46cm プリントリピート



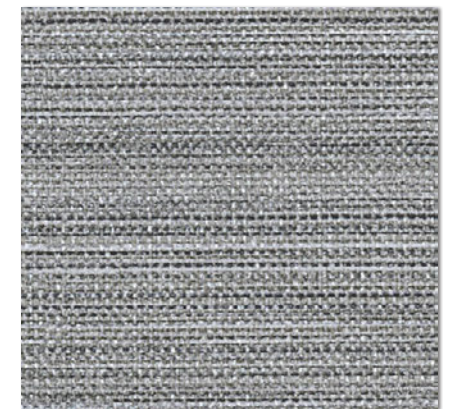
LL-7779
防火種別 1-4 不燃 準不燃
トップコート 防かび



LL-7780



LL-7781



LL-7782

LL-7780~7782
防火種別 1-4 不燃 準不燃
トップコート 防かび



壁：LL-7782 天井：LL-7712



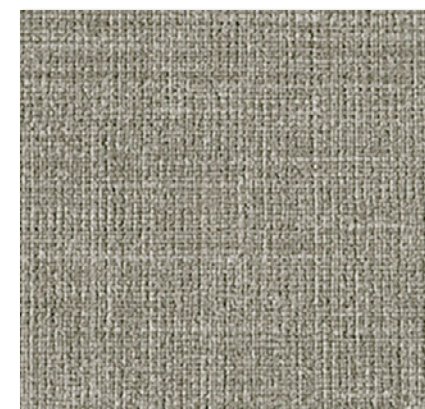
アクセント：LL-7785 壁(白)：LL-7783



LL-7783



LL-7784



LL-7785

LL-7783~7785
1,000円/m(1,090円/m²)
巾92cm切売可

防火種別 1-4 **不燃** 準不燃

トップコート 防かび



LL-7786

1,000円/m(1,090円/m²)
巾92cm切売可



LL-7787

防火種別 1-4 **不燃** 準不燃

トップコート 防かび




LL-7788



LL-7789



LL-7790 

LL-7788~7790
 1,000円/m(1,090円/m²)
 巾93cm切売可 ↔9.3cm エンボスリピート

防火種別 1-4 **不燃** 準不燃

トップコート 防かび



壁：LL-7790

不燃

撥水
ベーシック

不燃認定

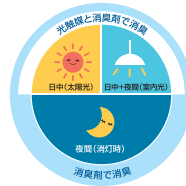
撥水トップコート 消臭 air*refre

1. 撥水トップコートでキレイな仕上がり

- 撥水トップコートで、一般ビニル壁紙に比べ汚れが付きにくくなっています。
- 水汚れを水玉状にはじきますので、拭き取りやすい特長もあります。
- 表面が滑らかなため、施工時のハケさばきがよく、施工糊も拭き取りやすくなっています。

2. 臭いを防いで爽やかに

- 光触媒と消臭剤のハイブリッドで、消臭効果を発揮します。
- 汗やタバコの臭い、ペットの臭い、ホルムアルデヒドなど、様々な悪臭成分を消臭します。
- 抗菌効果で、清潔で快適な環境を保ちます。



おすすめ
使用場所

- ▶ ホテル・宿泊施設、医療・福祉施設
- ▶ 使用者の入れ替わりの多い客室・病室

■ 撥水性能

一般ビニル壁紙



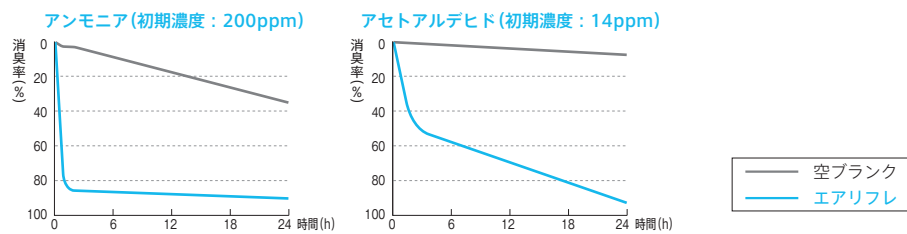
水汚れが全体に広がる

撥水トップコート壁紙



水汚れを水玉状にはじく

■ 消臭性能



アンモニア…汗、トイレ、ペット、生ゴミの臭い アセトアルデヒド…タバコの臭いの代表物質

<試験方法>

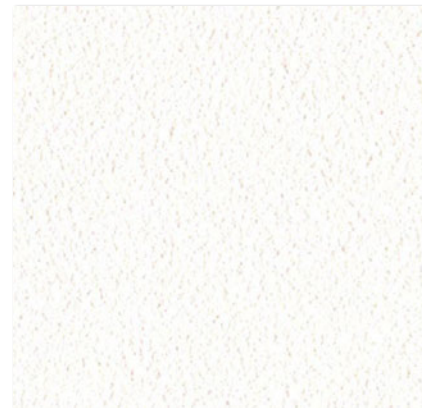
蛍光灯照射下、壁紙サンプルを容器に入れ各悪臭成分を注入。所定時間後、各悪臭成分の残存ガス濃度を測定。比較対象として、サンプルを入れず空(グラフ中は空ブランクと表示)で悪臭成分を測定。

※データは実測値であり、保証値ではありません。

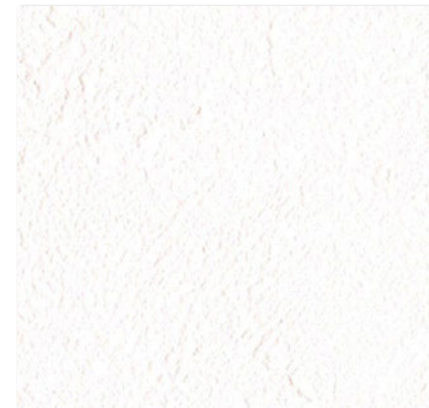
■ 使用上のご注意

- 消臭機能は臭いを完全になくすことを保証するものではありません。効果は環境によって異なります。光触媒による消臭機能の持続性は理論的には半永久的ですが、汚れの付着等により効果が低減する可能性があります。美観維持のためにも5~10年位での張替えをおすすめします。
- 撥水トップコートにより一般のビニル壁紙に比べ汚れにくくなっていますが、壁紙業界規格の「汚れ防止」に合格する性能には至りません。表面のコート層が汚れ防止フィルムのような完全な膜ではなく、細かい点の集合体になっており、時間の経過と共に壁紙内部に汚れが浸透してしまうためです。汚れ落ち性能を重視する場合は汚れ防止壁紙をご使用ください。

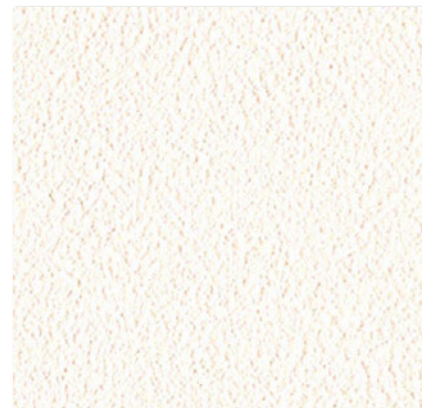
※機能の詳細は、付録の別冊資料をご参照ください。



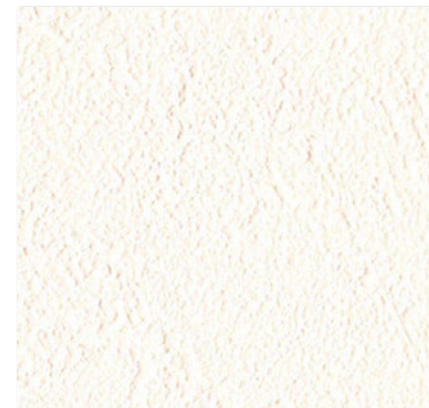
LL-7791



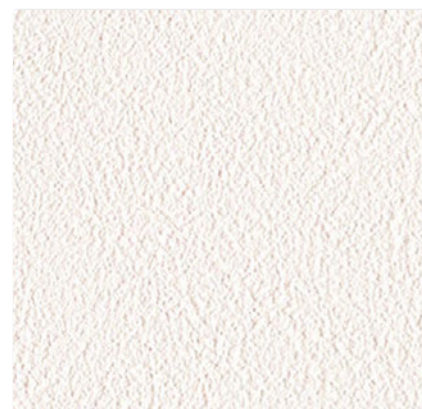
LL-7794



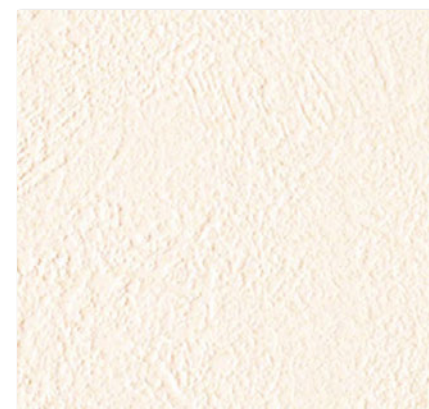
LL-7792



LL-7795



LL-7793



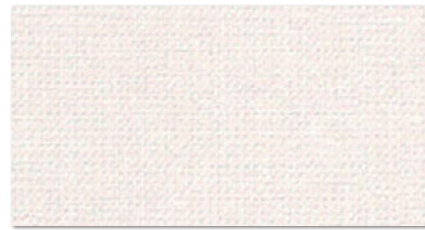
LL-7796

LL-7791~7793 防火種別 1-4
1,000円/m(1,090円/m²)
巾92cm切売可

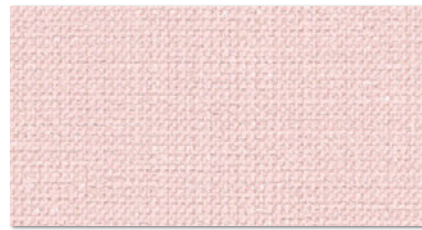
- 不燃
- 準不燃
- トップコート
- 消臭
- 表面強化
- 抗菌
- 防かび

LL-7794~7796 防火種別 1-4
1,000円/m(1,090円/m²)
巾92cm切売可

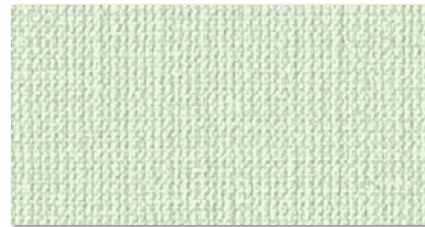
- 不燃
- 準不燃
- トップコート
- 消臭
- 表面強化
- 抗菌
- 防かび



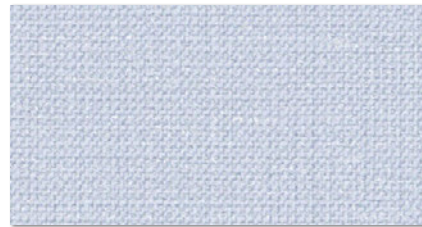
LL-7797



LL-7799



LL-7798 **NEW**



LL-7800

LL-7797~7800

1,000円/m (1,090円/m²)
巾92cm切売可

防火種別 1-4 **不燃** 準不燃

トップコート 消臭
抗菌 防かび



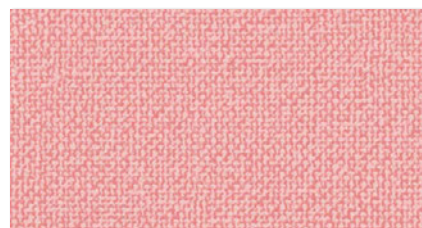
LL-7801



LL-7804 **NEW**



LL-7802



LL-7805



LL-7803



LL-7806

LL-7801~7806

1,000円/m (1,090円/m²)
巾92cm切売可

防火種別 1-4 **不燃** 準不燃

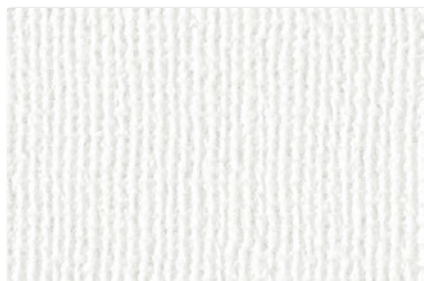
トップコート 消臭
抗菌 防かび

壁：LL-7804



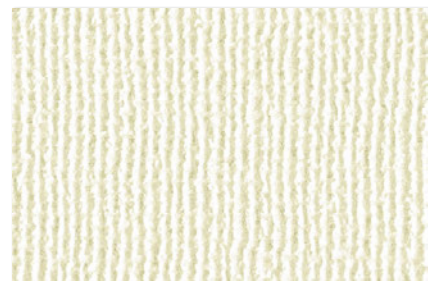
壁：LL-7803 壁・天井(白)：LL-7791

不燃



LL-7807

1,000円/m (1,090円/m²)
巾92cm切売可



LL-7808

防火種別 1-4 **不燃** 準不燃

トップコート 消臭
抗菌 防かび



LL-7809

1,000円/m (1,090円/m²)
巾92cm切売可



LL-7810

防火種別 1-4 **不燃** 準不燃

トップコート 消臭
抗菌 防かび



LL-7811

1,000円/m (1,090円/m²)
巾92cm切売可



LL-7812

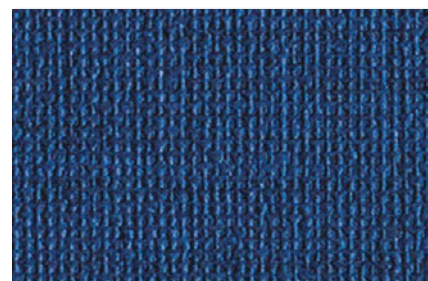
防火種別 1-4 **不燃** 準不燃

トップコート 消臭
抗菌 防かび



LL-7813

1,000円/m (1,090円/m²)
巾92cm切売可



LL-7814

ⓘ 防火種別 1-4 **不燃** 準不燃

トップコート 消臭
表面強化 抗菌
防かび

壁(グレー) : LL-7812 壁(白)・天井 : LL-7809



壁(青) : LL-7828 壁(ベージュ) : LL-7825



LL-7815

1,000円/m(1,090円/m²)
巾92cm切売可



LL-7816

防火種別 1-4 **不燃** 準不燃

トップコート 消臭
表面強化 抗菌
防かび



LL-7817

1,000円/m(1,090円/m²)
巾92cm切売可 †64⇔46cm プリントリピート
※エンボスリピートは合いませんのでお含みおきください。



LL-7818

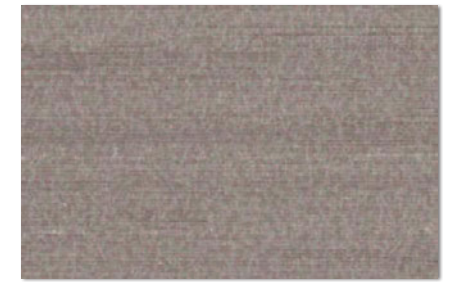
防火種別 1-4 **不燃** 準不燃

トップコート 消臭
抗菌 防かび



LL-7819

1,000円/m(1,090円/m²)
巾92.5cm切売可 †32⇔46.3cm プリントリピート
※エンボスリピートは合いませんのでお含みおきください。



LL-7820

防火種別 1-4 **不燃** 準不燃

トップコート 消臭
抗菌 防かび



LL-7821



LL-7822



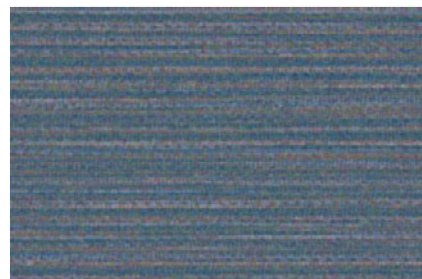
LL-7825



LL-7826



LL-7823 ⚠



LL-7824 ⚠



LL-7827



LL-7828 ⚠

LL-7821~7824

1,000円/m(1,090円/m²)
巾92.5cm切売可 †32⇔30.8cm プリントリピート

防火種別 1-4 **不燃** 準不燃

トップコート 消臭
表面強化 抗菌
防かび

LL-7825~7828

1,000円/m(1,090円/m²)
巾92cm切売可 †64⇔46cm プリントリピート
※エンボスリピートは合いませんのでお含みおきください。

防火種別 1-4 **不燃** 準不燃

トップコート 消臭
抗菌 防かび

不燃

撥水・消臭



LL-7829



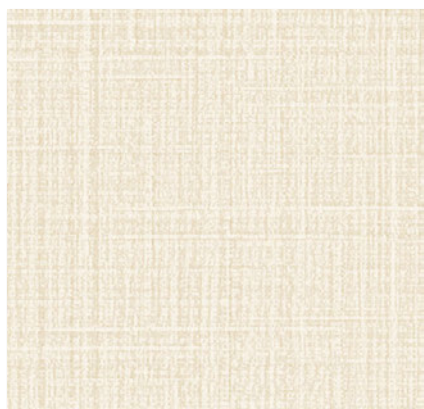
LL-7832



LL-7835



LL-7838



LL-7830

LL-7829・7830 防火種別 1-4 **不燃** 準不燃
 1,000円/m (1,090円/m²)
 巾92cm切売可

トップコート	消臭
抗菌	防かび



LL-7833



LL-7836



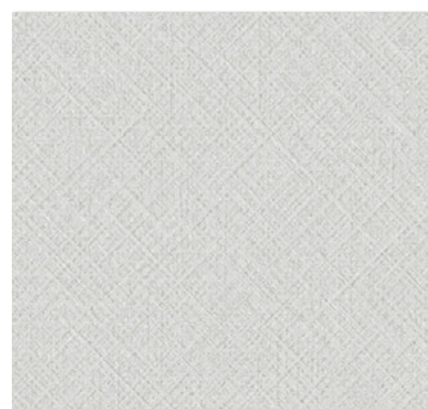
LL-7839



LL-7831

防火種別 1-4 **不燃** 準不燃
 1,000円/m (1,090円/m²)
 巾92cm切売可

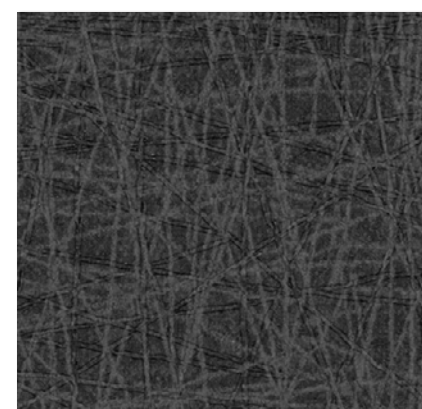
トップコート	消臭
表面強化	抗菌
	防かび



LL-7834



LL-7837



LL-7840

LL-7832~7834 防火種別 1-4 **不燃** 準不燃
 1,000円/m (1,090円/m²)
 巾92cm切売可

トップコート	消臭
抗菌	防かび

LL-7835~7837 防火種別 1-4 **不燃** 準不燃
 1,000円/m (1,090円/m²)
 巾92cm切売可

トップコート	消臭
抗菌	防かび

LL-7838~7840 防火種別 1-4 **不燃** 準不燃
 1,000円/m (1,090円/m²)
 巾92.5cm切売可
 †32→23.1cm
 エンボスリピート
 ※プリントリピートは含みませんのでお含みおきください。

トップコート	消臭
抗菌	防かび

不燃

施工注意 LL-7837・7839・7840 濃色のため、ひっかきキズ・たたみジワによる白化、糊の拭き残しにご注意ください。

壁(無地) : LL-7837



LL-7841



LL-7842



LL-7843

LL-7841~7843

1,000円/m (1,090円/m²)
巾92cm切売可

防火種別 1-4 **不燃** 準不燃

トップコート 消臭
抗菌 防かび



LL-7844



LL-7845



LL-7848



LL-7849



LL-7846 **NEW**



LL-7847



LL-7850



LL-7851

LL-7844~7847

1,000円/m (1,090円/m²)
巾92cm切売可

防火種別 1-4 **不燃** 準不燃

トップコート 消臭
抗菌 防かび

LL-7848~7851

1,000円/m (1,090円/m²)
巾92cm切売可 †32→46cm
プリントリピート 無地貼可

防火種別 1-4 **不燃** 準不燃

トップコート 消臭
抗菌 防かび



壁 : LL-7846

撥水・消臭

不燃

不燃認定

消臭+汚れ防止



無機抗菌剤・練込表面層
JP0122834X0001C

1. 汚れを防いで、お掃除らくらく

- 壁紙の表面に消臭剤入りのPP(ポリプロピレン)フィルムをラミネートしています。
- PPフィルムは水汚れに特に強い特長がありますので、洗面・水廻りに最適です。

2. 生活悪臭を消臭

- トイレ、生ゴミ、ペット、タバコなど様々な悪臭を消臭します。
- シックハウス症候群の原因となるホルムアルデヒドの低減に効果があります。

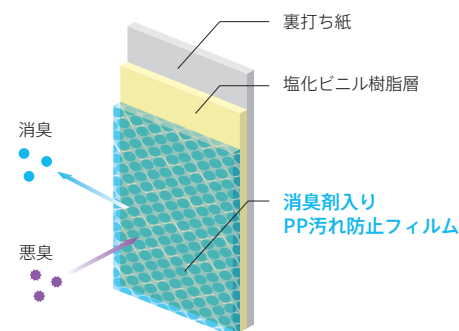
3. 抗菌効果で清潔・快適

- 壁紙表面のPPフィルムは抗菌効果に優れているため清潔な環境づくりに最適です。

おすすめ使用場所

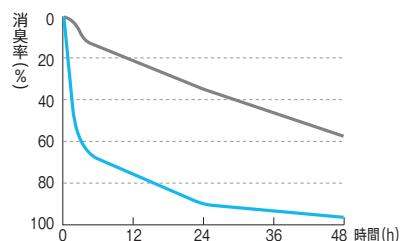
- ▶ 水汚れや臭いが気になる洗面廻り・トイレ
- ▶ 飲食物の汚れや臭いが気になるLDK・飲食店舗
- ▶ 消毒用の薬品などを使う医療・福祉施設

■ 壁紙の構造 (イメージ図)



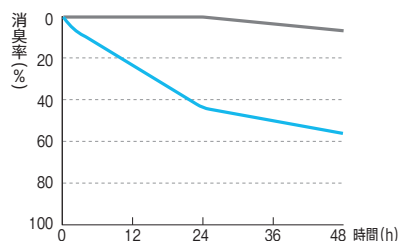
■ 消臭性能

アンモニア(初期濃度: 200ppm)



アンモニア…汗、トイレ、ペット、生ゴミの臭い

アセトアルデヒド(初期濃度: 14ppm)



アセトアルデヒド…タバコの臭いの代表物質

<試験方法>

蛍光灯照射下、壁紙サンプルを容器に入れ各悪臭成分を注入。所定時間後、各悪臭成分の残存ガス濃度を測定。比較対象として、サンプルを入れず空(グラフ中は空ブランクと表示)で悪臭成分を測定。

※データは実測値であり、保証値ではありません。

— 空ブランク
— 消臭+汚れ防止

■ 耐汚染性・耐薬品性

消臭+汚れ防止壁紙は、耐汚染性はもちろん、耐薬品性にも優れています。一般ビニル壁紙には様々なタイプがあり性能が安定しませんが、汚れ防止は表面にフィルム層があるため、汚れや薬品が染み込みにくく、パラツキのない安定した品質を保ちます。

汚染物質	消臭+汚れ防止(PPフィルム)	一般ビニル壁紙	薬品名	消臭+汚れ防止(PPフィルム)	一般ビニル壁紙
コーヒー	◎	△~×	次亜塩素酸ナトリウム(6%)	◎	◎~○
しょうゆ	◎	△~×	エタノール(95vol%)	◎	◎~○
水性ペン	◎	△~×	過酸化水素水(3.5w/v%)	◎	◎~○
クレヨン	○	×	塩化ベンザルコニウム液(10%)	◎	◎~○
血液	◎	×	クレゾール石鹼液(3%)	◎	○~△

<試験方法>

耐汚染性…壁紙工業会「汚れ防止壁紙性能規定」に準拠。汚染物質は規定4物質に「血液」を追加。耐薬品性…JIS K 6902Bに準拠。薬品は任意選定。

■ 使用上のご注意

- フィルムラミネート品のため、一般ビニル壁紙に比べ施工難易度が高く、施工費が割増になる場合があります。
- フィルムのツヤがあるため、天井への使用は光の加減で下地が目立ちやすく、不向きです。
- 汚れ防止は、汚れが浸透しにくく落としやすい機能であり、汚れが付かない機能ではありません。汚れの種類や放置時間によっては除去できない場合があります。
- 消臭機能は臭いを完全に無くすることを保証するものではありません。効果は環境によって異なりますが、5~10年程度度とお考えください。美観維持のためにも5~10年位での張替えをおすすめします。(消臭機能は、「エアリフレ」タイプとは異なります。)

※機能詳細については、付録の別冊資料をご覧ください。

❗ 施工上のご注意

低温時は室内を暖めて

- 室内を暖かくすることがきれいな仕上げのポイントです。5℃以下の環境では糊の接着力が弱くなり、フクレや施工不良の原因となります。また、施工効率下がります。

モルタル下地にはシーラー処理を

- アクによる変色やフクレを防ぐため、必ずシーラー処理を行ないましょう。特に低温時にはフクレがおきやすくなります。

接着剤と養生・オープンタイム

- 下地との接着強度アップのためボンド配合の接着剤(6~7割希釈)をご使用ください。
- 接着剤塗布後、20~30分程度うませ時間をとってください。冬季時には後伸びによるフクレを防ぐため少し長めにとりましょう。
- 表面のフィルムが折れないようにすることがきれいに仕上げるポイントです。接着剤塗布後は、大きなたたみ、上積は避けてください。

なで付け注意

- 特に、モルタル下地ではプラスチック製のヘラを使用し、ていねいに繰り返しエア抜きを行なってください。

糊の拭き残し

- 糊残りがなく、きれいに拭き取ることがきれいな仕上げのポイントです。付着した場合は、きれいな水を使用し濡れスポンジ等でていねいに拭き取り、更にきれいなタオル等で乾拭きしましょう。汚れたスポンジでは糊を拭き取らずに逆に伸ばしてしまうこととなりますので注意が必要です。

下地コーナー材は穴あきタイプを

- 下地コーナー材は、穴あきタイプが有効です。穴あきタイプ以外では接着剤が乾燥せず、壁紙が浮いたり、カビ発生の原因となる場合があります。ただし、穴あきタイプをご使用の場合でも使用環境や施工状況によっては、壁紙の浮きやカビが発生する場合があります。あらかじめご了承ください。



LL-7852

1,000円/m(1,090円/m²)
巾92cm切売可

🚧 施工注意



LL-7853

防火種別 1-6 **不燃** 準不燃

汚れ防止 消臭
抗菌 防かび



LL-7854

1,000円/m(1,090円/m²)
巾92cm切売可

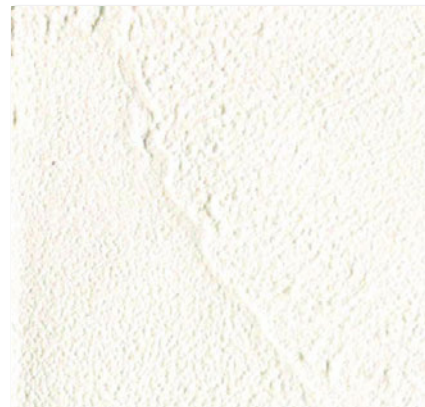
🚧 施工注意



LL-7855

防火種別 1-6 **不燃** 準不燃

汚れ防止 消臭
抗菌 防かび



LL-7856

1,000円/m(1,090円/m²)
巾92.5cm切売可 ↑35.5↔46.3cm エンボスリピート

🚧 施工注意



LL-7857

防火種別 1-6 **不燃** 準不燃

汚れ防止 消臭
抗菌 防かび



LL-7858

1,000円/m(1,090円/m²)
巾92cm切売可 ↑20.5↔46cm エンボスリピート

🚧 施工注意



LL-7859

防火種別 1-6 **不燃** 準不燃

汚れ防止 消臭
抗菌 防かび



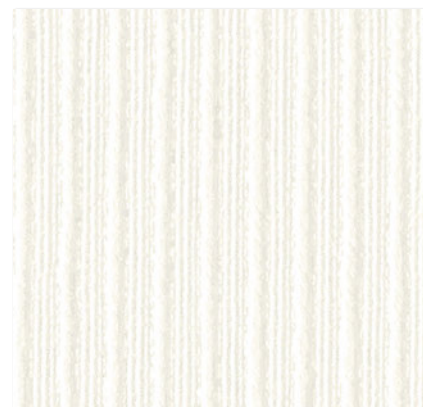
LL-7860

防火種別 1-6 **不燃** 準不燃

1,000円/m(1,090円/m²)
巾92cm切売可

🚧 施工注意

汚れ防止 消臭
抗菌 防かび
リフォームお奨め



LL-7861

防火種別 1-6 **不燃** 準不燃

1,000円/m(1,090円/m²)
巾92cm切売可 ↔0.6cm

🚧 施工注意

汚れ防止 消臭
抗菌 防かび
リフォームお奨め



LL-7862

防火種別 1-6 **不燃** 準不燃

1,000円/m(1,090円/m²)
巾92.5cm切売可 ↔2.9cm

🚧 施工注意

汚れ防止 消臭
抗菌 防かび



LL-7863

防火種別 1-6 **不燃** 準不燃

1,000円/m(1,090円/m²)
巾92.5cm切売可
↑31.5↔46.3cm

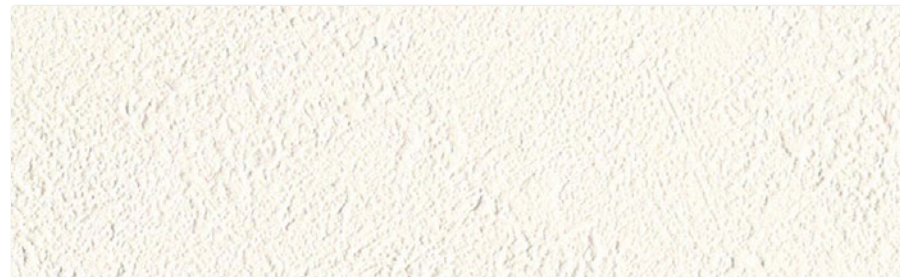
🚧 施工注意

汚れ防止 消臭
抗菌 防かび

消臭+汚れ防止

不燃

壁：LL-7865



LL-7864



LL-7865



LL-7866

LL-7864~7866

1,000円/m(1,090円/m²)
巾92cm切売可

ⓘ 施工注意

防火種別 1-6 **不燃** 準不燃

汚れ防止 消臭
抗菌 防かび



壁：LL-7869



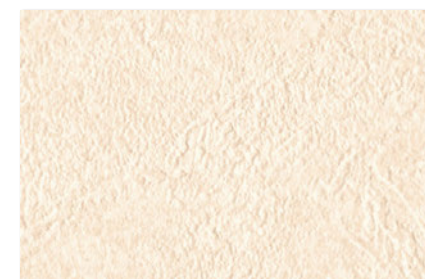
LL-7867



LL-7868



LL-7869 **NEW**



LL-7870 **NEW**

LL-7867~7870

1,000円/m(1,090円/m²)
巾92.5cm切売可 ↓35⇄46.3cm エンボスリピート

ⓘ 施工注意

防火種別 1-6 **不燃** 準不燃

汚れ防止 消臭
抗菌 防かび

消臭+汚れ防止

不燃



LL-7871

1,000円/m(1,090円/m²)
巾92cm切売可 †33.5↔30.7cm エンボスリベート
🚫 施工注意



LL-7872

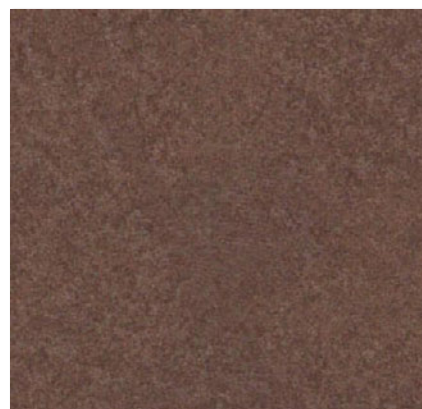
防火種別 1-6 **不燃** 準不燃
汚れ防止 消臭
抗菌 防かび



LL-7873



LL-7874



LL-7875

LL-7873~7875
1,000円/m(1,090円/m²)
巾92.5cm切売可 †64↔92.5cm エンボスリベート
🚫 施工注意

防火種別 1-6 **不燃** 準不燃
汚れ防止 消臭
抗菌 防かび

壁：LL-7872

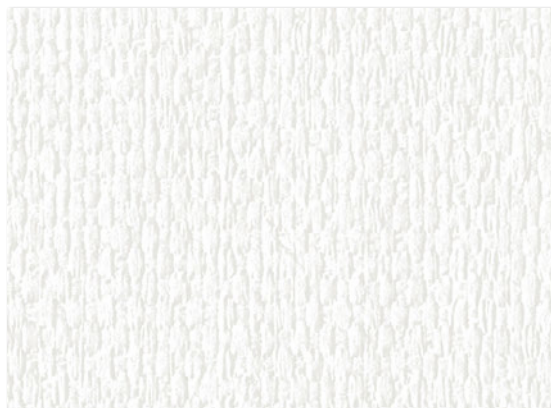


消臭+汚れ防止



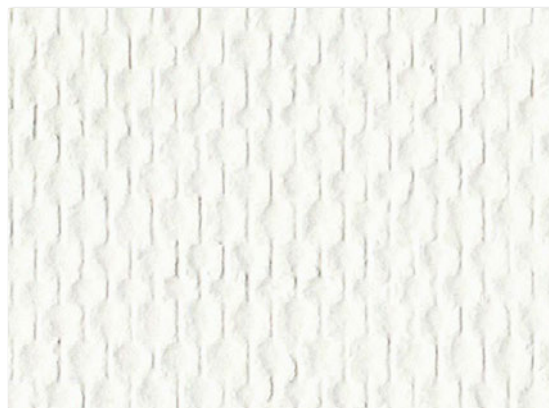
壁(ブラウン)：LL-7875 壁(グレー)：LL-7874 天井：LL-7689

不燃



LL-7876 防火種別 1-6 **不燃** 準不燃
 1,000円/m (1,090円/m²)
 巾92cm切売可
 ① 施工注意

汚れ防止	消臭
抗菌	防かび



LL-7877 防火種別 1-6 **不燃** 準不燃
 1,000円/m (1,090円/m²)
 巾92cm切売可
 ① 施工注意

汚れ防止	消臭
抗菌	防かび



LL-7878 防火種別 1-6 **不燃** 準不燃
 1,000円/m (1,090円/m²)
 巾92cm切売可 ↓21→30.7cm
 エンボスリピート
 ① 施工注意

汚れ防止	消臭
抗菌	防かび



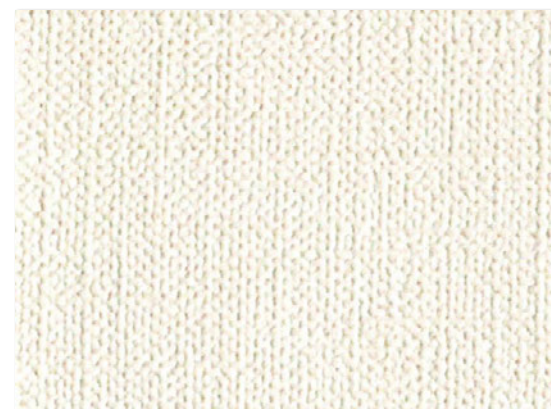
LL-7879 防火種別 1-6 **不燃** 準不燃
 1,000円/m (1,090円/m²)
 巾92cm切売可
 ① 施工注意

汚れ防止	消臭
抗菌	防かび



LL-7880 防火種別 1-6 **不燃** 準不燃
 1,000円/m (1,090円/m²)
 巾92cm切売可
 ① 施工注意

汚れ防止	消臭
抗菌	防かび



LL-7881 防火種別 1-6 **不燃** 準不燃
 1,000円/m (1,090円/m²)
 巾92cm切売可
 ① 施工注意

汚れ防止	消臭
抗菌	防かび



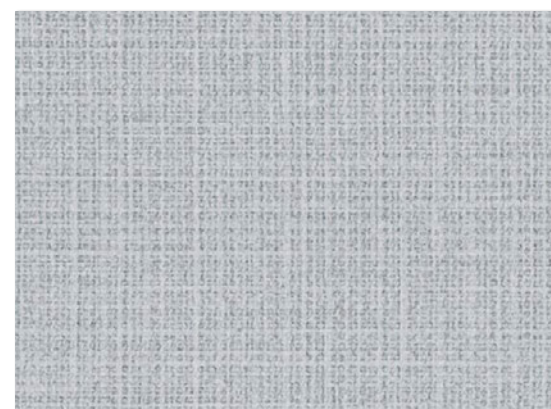
LL-7882 防火種別 1-6 **不燃** 準不燃
 1,000円/m (1,090円/m²)
 巾92cm切売可
 ① 施工注意

汚れ防止	消臭
抗菌	防かび



LL-7883 防火種別 1-6 **不燃** 準不燃
 1,000円/m (1,090円/m²)
 巾92cm切売可
 ① 施工注意

汚れ防止	消臭
抗菌	防かび



LL-7884 防火種別 1-6 **不燃** 準不燃
 1,000円/m (1,090円/m²)
 巾92cm切売可
 ① 施工注意

汚れ防止	消臭
抗菌	防かび

消臭+汚れ防止

不燃





壁：LL-7890



LL-7885
1,000円/m(1,090円/m²)
巾93cm切売可 †14⇄13.3cm
📌 施工注意



LL-7886



LL-7887
防火種別 1-6 不燃 準不燃
汚れ防止 消臭
抗菌 防かび



LL-7888
1,000円/m(1,090円/m²)
巾92.5cm切売可 ⇄18.5cm
📌 施工注意



LL-7889
防火種別 1-6 不燃 準不燃
汚れ防止 消臭
抗菌 防かび
リフォームお奨め



LL-7890
1,000円/m(1,090円/m²)
巾92cm切売可 †32⇄46cm
📌 施工注意



LL-7891
防火種別 1-6 不燃 準不燃
汚れ防止 消臭
抗菌 防かび

消臭+汚れ防止

不燃

不燃認定

スーパー強化+汚れ防止 (ペット対応)



1. 表面強度は一般ビニル壁紙の50倍

- 強化配合の塩ビ樹脂の表面にエバルフィルムをラミネートしています。
- 最もキズに強い汚れ防止壁紙で、表面強度は一般ビニル壁紙の50倍！
- ホテル・商業施設の廊下や共用部、医療・福祉施設での車椅子のキズ対策はもちろん、ペット住宅にもおすすめです。

2. 汚れを防いで、お掃除らくらく

- エバルフィルムは油汚れに特に強く、タバコのヤニ汚れや臭いも付着しにくい特長があります。

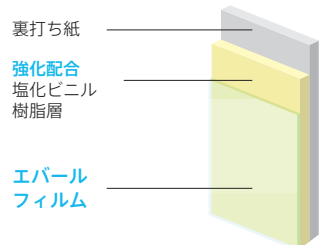
3. 抗菌効果で清潔・快適

- 壁紙表面のエバルフィルムは抗菌効果に優れているため、清潔な環境づくりに最適です。

おすすめ使用場所

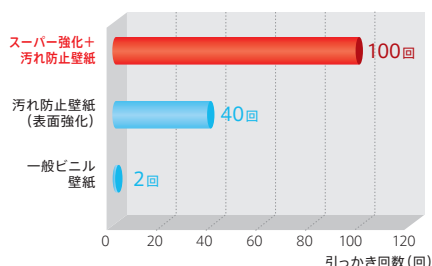
- ▶ 汚れやキズが気になる、ホテル・商業施設の廊下・共用部
- ▶ 消毒用の薬品などを使う医療・福祉施設
- ▶ キズが気になるペット住宅

■ 壁紙の構造 (イメージ図)



■ 表面強度性能

スーパー強化+汚れ防止壁紙は、一般ビニル壁紙と比較して約50倍、表面強化壁紙と比較しても2倍以上の強度があります。



＜試験方法＞
壁紙工業会「表面強化壁紙性能規定」と同じツメ、摩擦試験機を使用。ただし、ツメの荷重は規定の2倍の400gに設定し、壁紙が破れて裏打ち紙が露出するまでの往復回数を測定。
※データは実測値であり、保証値ではありません。

■ 使用上のご注意

- 表面強度アップを目的とした凹凸の少ない硬い塩ビ樹脂の表面に汚れ防止フィルムをラミネートした商品のため、施工難易度が高く、施工費が割増になる場合があります。
- フィルムのツヤがあるため、天井への使用は光の加減で下地が目立ちやすく、不向きです。
- 強度が非常に優れていますが、キズや破損が発生しないことを保証するものではありません。また、破損が生じない場合でも、表面の摩耗やツヤ差が生じる場合があります。
- タバコのヤニ汚れや臭いが付きにくい特長がありますが、ジョイント部は空気の流れがあるため、壁紙表面と比較して汚れが付きやすい傾向があります。
- 汚れ防止は、汚れが浸透しにくく落としやすい機能であり、汚れが付かない機能ではありません。汚れの種類や放置時間によっては除去できない場合があります。

※ 機能詳細については、付録の別冊資料をご覧ください。

■ 耐汚染性・耐薬品性

スーパー強化+汚れ防止壁紙は、耐汚染性はもちろん、耐薬品性にも優れています。一般ビニル壁紙には様々なタイプがあり性能が安定しませんが、汚れ防止は表面にフィルム層があるため、汚れや薬品が染み込みにくく、バラツキのない安定した品質を保ちます。

汚染物質	スーパー強化+汚れ防止壁紙	一般ビニル壁紙	薬品名	スーパー強化+汚れ防止壁紙	一般ビニル壁紙
コーヒー	◎	△～×	次亜塩素酸ナトリウム(6%)	◎	◎～○
しょうゆ	◎	△～×	エタノール(95vol%)	◎	◎～○
水性ペン	○	△～×	過酸化水素水(3.5w/v%)	◎	◎～○
クレヨン	◎	×	塩化ベンザルコニウム液(10%)	◎	◎～○
血液	◎	×	クレゾール石鹼液(3%)	◎	○～△

＜試験方法＞

耐汚染性…壁紙工業会「汚れ防止壁紙性能規定」に準拠。汚染物質は規定4物質に「血液」を追加。
耐薬品性…JIS K 6902Bに準拠。薬品は任意選定。

❗ 施工上のご注意

❗ 冬期・寒冷地では室温15℃に暖めて

- 寒い時期には、壁紙が余計硬くなり施工しにくくなります。室温を15℃以上上げて施工してください。特に、5℃以下の環境では糊の接着力が弱くなり、フクレや施工不良の原因となります。また、施工効率が下がります。

モルタル下地にはご注意ください

- 基本的にモルタル下地には向きませんが、施工する際には必ずシーラー処理を行なってください。フクレ回避に有効です。

接着剤と養生・オープンタイム

- 接着剤は、接着強度が高く、濃いものを薄く塗布できる原液タイプがおすすめです。
- 接着剤塗布後、20～30分程度うませ時間をとってください。冬季時には後伸びによるフクレを防ぐため少し長めにとりましょう。
- 表面のフィルムが折れないようにすることがきれいに仕上げるポイントです。接着剤塗布後は、大きいたたみ、上積は避けてください。

なで付けは、プラスチック製のヘラがおすすめ

- 硬い壁紙のため、柔らかい撫で刷毛では圧着やエア抜きが困難です。プラスチック製のヘラを使って、ていねいに繰り返しエア抜きを行なってください。

糊の拭き残し

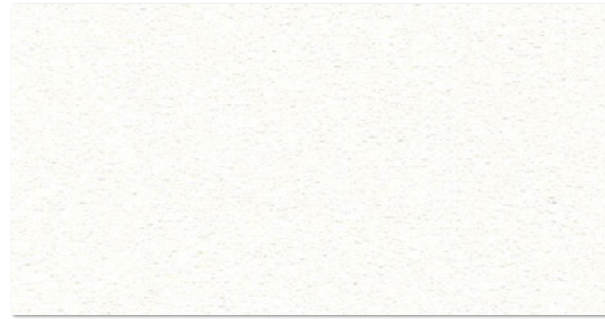
- 糊残りがなく、きれいに拭き取ることがきれいな仕上げのポイントです。付着した場合は、きれいな水を使用し濡れスポンジ等でていねいに拭き取り、更にきれいなタオル等で乾拭きしましょう。汚れたスポンジでは糊を拭き取らずに逆に伸ばしてしまうことになりますので注意が必要です。

出隅・入隅は、ボンド捨て糊がおすすめ

- 出隅・入隅など角の出にくい場合は、下地側にエチレン酢ビ系のボンドを捨て糊するなどの処置を行なってください。また、出隅の角をしっかりと出すためには、角部分の壁紙表面からきれいな布で、角をしっかりと押しながら擦ってください。

下地コーナー材は穴あきタイプを

- 下地コーナー材は、穴あきタイプが有効です。穴あきタイプ以外では接着剤が乾燥せず、壁紙が浮いたり、カビ発生の原因となる場合があります。ただし、穴あきタイプをご使用の場合でも使用環境や施工状況によっては、壁紙の浮きやカビが発生する場合があります。あらかじめご了承ください。

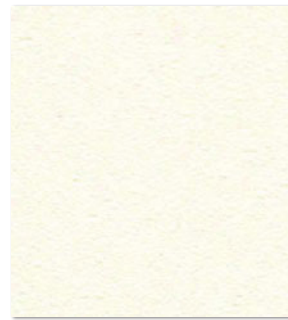


LL-7892



LL-7899

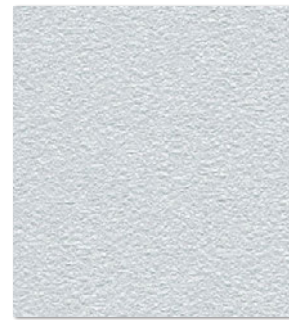
壁：LL-7899



LL-7893



LL-7896 NEW



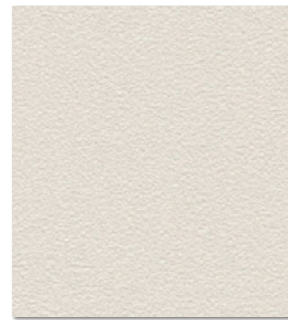
LL-7900 NEW



LL-7903



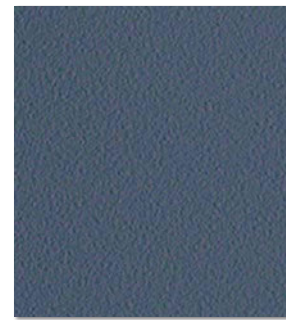
LL-7894



LL-7897



LL-7901 NEW



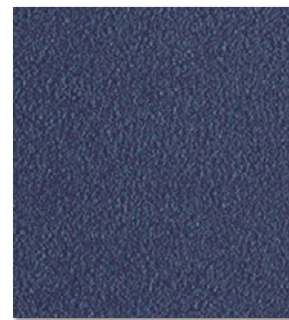
LL-7904



LL-7895



LL-7898



LL-7902



LL-7905

LL-7892~7905

1,000円/m(1,090円/m²)
巾92cm切売可

施工注意

防火種別 1-6 **不燃** 準不燃

スーパー強化 汚れ防止

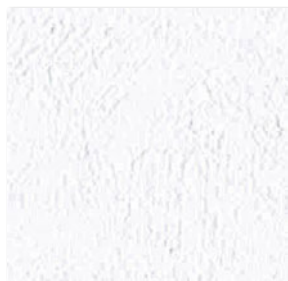
抗菌 防かび



壁：LL-7901 天井：LL-7694

不燃

スーパー強化
+汚れ防止



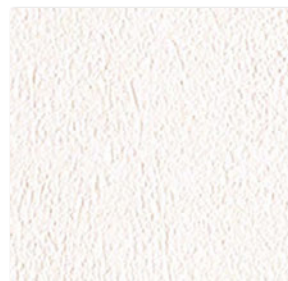
LL-7906



LL-7907 NEW



LL-7908



LL-7909

LL-7906・7907

1,000円/m(1,090円/m²)
巾92cm切売可

🚧 施工注意

防火種別 1-6

不燃 準不燃

スーパー強化 汚れ防止

抗菌 防かび

LL-7908・7909

1,000円/m(1,090円/m²)
巾92cm切売可

🚧 施工注意

防火種別 1-6

不燃 準不燃

スーパー強化 汚れ防止

抗菌 防かび



LL-7910



LL-7911



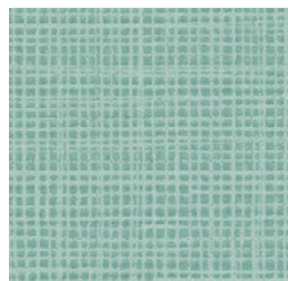
LL-7912



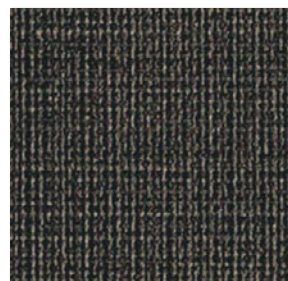
LL-7913



LL-7914



LL-7915



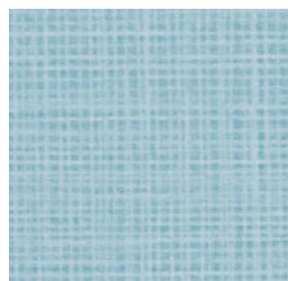
LL-7916



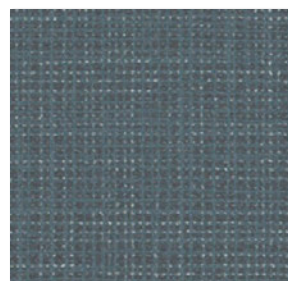
LL-7917



LL-7918



LL-7919



LL-7920

LL-7910~7920

1,000円/m(1,090円/m²)
巾92cm切売可

🚧 施工注意

防火種別 1-6

不燃 準不燃

スーパー強化 汚れ防止

抗菌 防かび

壁：LL-7912



壁(グレー)：LL-7918 壁(青)：LL-7920

スーパー強化
+ 汚れ防止

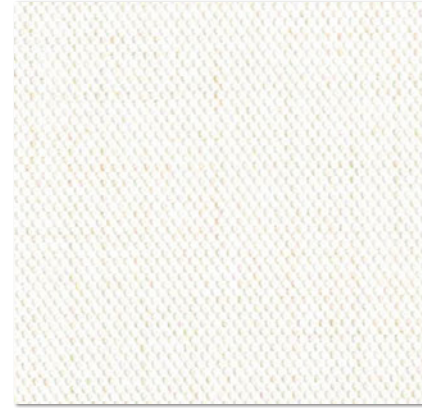
不燃




LL-7921



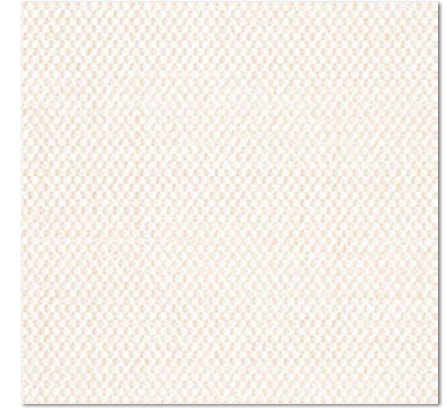
LL-7922




LL-7927 

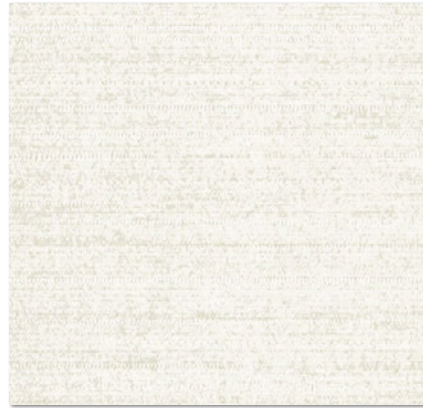
1,000円/m(1,090円/m²)
巾92cm切売可

 施工注意



LL-7928  防火種別 1-6 **不燃** **準不燃**

スーパー強化 **汚れ防止**
抗菌 **防かび**



LL-7923



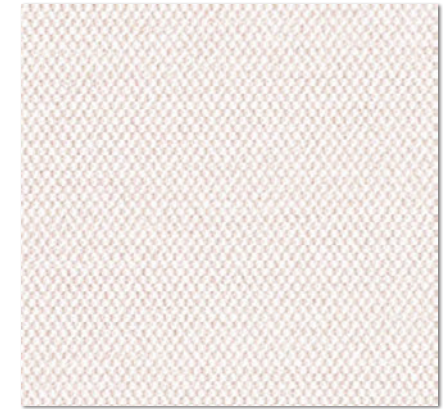
LL-7924



LL-7929

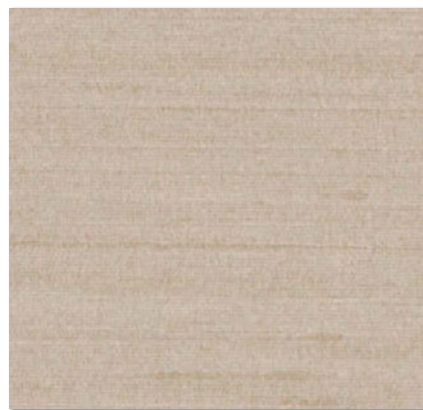
1,000円/m(1,090円/m²)
巾92cm切売可

 施工注意



LL-7930 防火種別 1-6 **不燃** **準不燃**

スーパー強化 **汚れ防止**
抗菌 **防かび**




LL-7925



LL-7926

LL-7921~7926

1,000円/m(1,090円/m²)
巾92cm切売可 ↑32↔46cm プリントリピート
※エンボスリピートは合いませんのでおきみください。

 施工注意

防火種別 1-6 **不燃** **準不燃**

スーパー強化 **汚れ防止**
抗菌 **防かび**



LL-7931 

1,000円/m(1,090円/m²)
巾92cm切売可 ↔11.5cm

 施工注意



LL-7932 防火種別 1-6 **不燃** **準不燃**

スーパー強化 **汚れ防止**
抗菌 **防かび**

スーパー強化
+ 汚れ防止

不燃



LL-7933

1,000円/m(1,090円/m²)
巾92.5cm切売可 ↔2.1cm エンボスリピート
ⓘ 施工注意



LL-7934



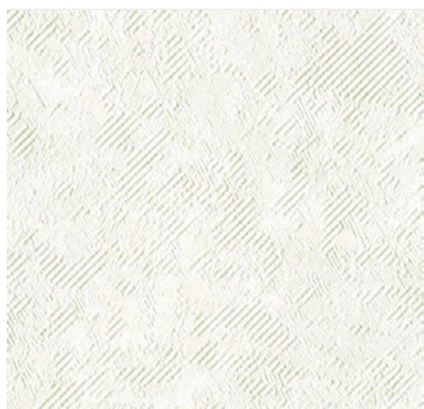
LL-7935



LL-7936

防火種別 1-6 不燃 準不燃

スーパー強化 汚れ防止
抗菌 防かび



LL-7937

1,000円/m(1,090円/m²)
巾92cm切売可 ↑32↔23cm プリントリピート
ⓘ 施工注意



LL-7938

防火種別 1-6 不燃 準不燃

スーパー強化 汚れ防止
抗菌 防かび



LL-7939

1,000円/m(1,090円/m²)
巾92cm切売可
↑14.3↔18.4cm
エンボスリピート
ⓘ 施工注意

防火種別 1-6 不燃 準不燃

スーパー強化 汚れ防止
抗菌 防かび

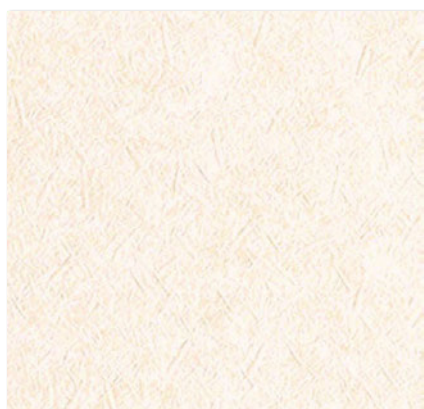


LL-7940

1,000円/m(1,090円/m²)
巾92cm切売可 ↑32↔23cm
エンボスリピート
ⓘ 施工注意

防火種別 1-6 不燃 準不燃

スーパー強化 汚れ防止
抗菌 防かび



LL-7941

1,000円/m(1,090円/m²)
巾92cm切売可
ⓘ 施工注意



LL-7942

防火種別 1-6 不燃 準不燃

スーパー強化 汚れ防止
抗菌 防かび



LL-7943 NEW

1,000円/m(1,090円/m²)
巾92cm切売可
ⓘ 施工注意

防火種別 1-6 不燃 準不燃

スーパー強化 汚れ防止
抗菌 防かび

スーパー強化
+ 汚れ防止

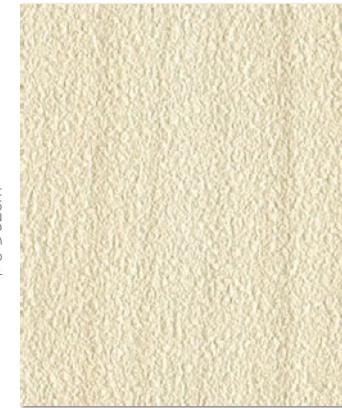
不燃



壁：LL-7943



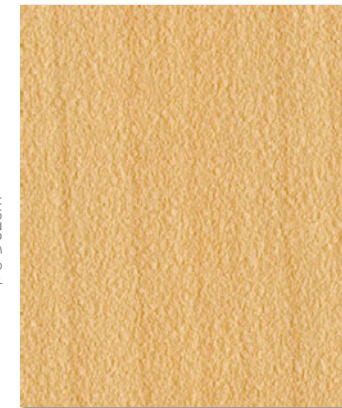
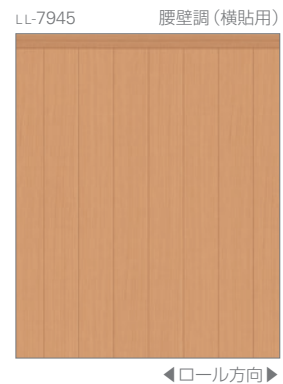
壁(腰下)：LL-7944 壁(腰上)：LL-7892



LL-7944



LL-7947



LL-7945



LL-7948



LL-7946



LL-7949

LL-7944~7946
 1,000円/m (1,090円/m²)
 巾92cm切売可 ±60cm
 腰壁調(横貼用)
 笠木巾4cm/目地間隔10cm
 チェリー一枚目(目地あり)
 ❗ 施工注意

防火種別 1-6
不燃
 準不燃
 スーパー強化
 汚れ防止
 抗菌
 防かび

LL-7947~7949
 1,000円/m (1,090円/m²)
 巾92cm切売可 ±93±92cm
 ウォールナット板目(目地なし)
 ❗ 施工注意

防火種別 1-6
不燃
 準不燃
 スーパー強化
 汚れ防止
 抗菌
 防かび

スーパー強化
 + 汚れ防止

不燃



不燃認定

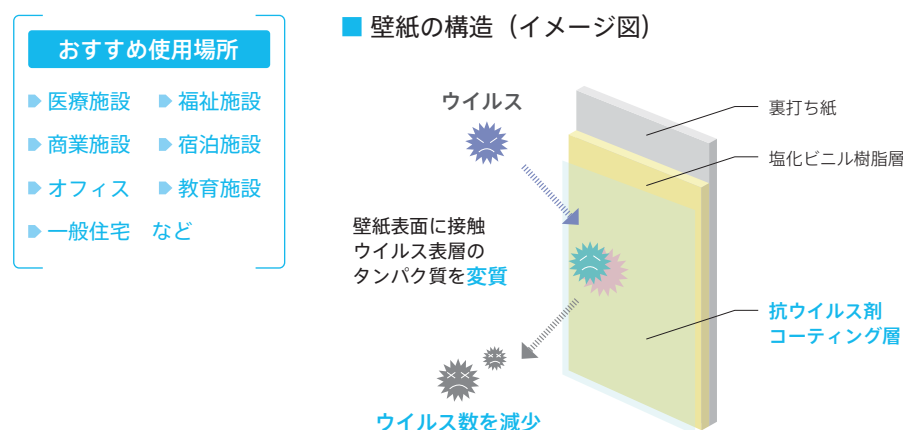
抗ウイルス壁紙 ウィルスアーマー®

1. 壁紙表面のコート層がウイルス数を減少

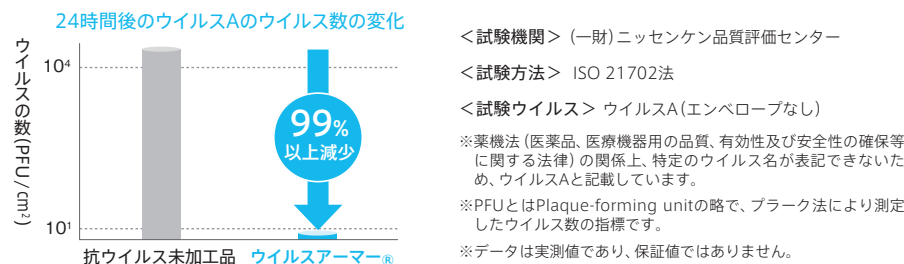
- 壁紙表面には抗ウイルス剤コーティング層があり、壁紙に付着したウイルスに反応。ウイルス表層のタンパク質を変質させ、ウイルス数を減少させます。

2. 抗菌性に優れ、清潔さをキープ

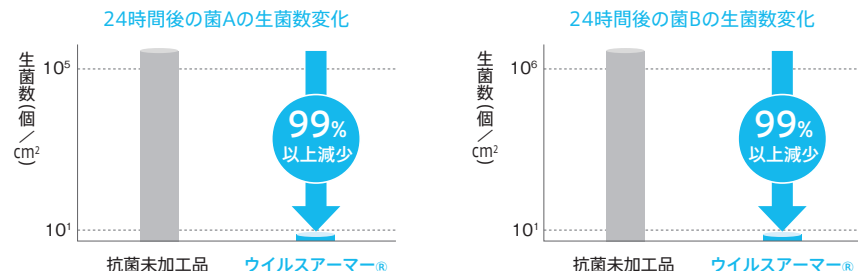
- 壁紙表面には抗菌剤もコーティングされていますので、壁紙に付着した細菌の繁殖抑制にも効果があります。清潔な環境づくりに最適です。



■ 抗ウイルス性能試験結果



■ 抗菌試験結果



ISO 21702

抗ウイルス加工

有機系抗ウイルス剤・コーティング

表面層

JP0612834X0001G

ウィルスアーマー®はSIAA登録品です。

製品上の特定のウイルスの数を減少させます。

SIAAマークは、ISO 21702法により評価された結果に基づき、抗菌製品技術協議会ガイドラインで品質管理・情報公開された製品に表示されています。



抗菌加工

有機合成抗菌剤・練込

本体

JP0112834X0001B

SIAAマークは、抗菌製品技術協議会ガイドラインで品質管理・情報公開された製品に表示されています。

■ 使用薬剤の安全性

項目	薬剤のデータ
急性経口毒性	> 2,000mg/kg
皮膚一次刺激性	刺激性なし
変異原性	陰性
皮膚感作性	陰性

■ 選択上のご注意

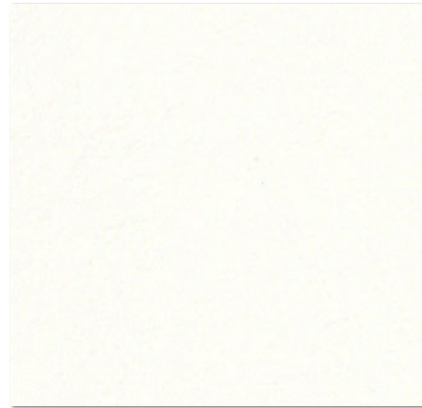
- SIAAの安全性基準に適合しています。
- ウィルス自体を分解、忌避する効果はありません。
- 抗ウイルス及び抗菌加工は、病気の治療や予防を目的とするものではありません。また、感染予防を保証するものではありません。
- 医薬品や医療機器などの医療を目的とした製品ではありません。
- 抗ウイルス性能は全てのウイルスに対して発現するものではありません。また、全てのウイルスに同様な効果が得られるとは限りません。
- 抗菌性能は全ての細菌に対して発揮するものではありません。また、全ての細菌に同様な試験結果が得られるとは限りません。
- 空気中の細菌を自ら取り込む性能はありません。

■ メンテナンスについて

- 日常的に電気掃除機などでホコリを吸い取るなどのメンテナンスを行ないながら、壁紙表面を拭き取る際は水や薄めた中性洗剤をご使用ください。
 - 消毒用アルコール等を使用し壁紙表面を強く擦ると抗ウイルスの有効成分が脱離する場合があります。
 - 次亜塩素酸ナトリウム水溶液による拭取りの際、壁紙表面を変質、変色させる場合があります。
 - 抗ウイルス機能の持続性は、壁紙表面に抗ウイルス剤がある限り理論的には半永久的ですが、汚れの付着などにより効果が低減する可能性があります。美観維持のためにも5~10年位での張替えをおすすめします。
- ※ 機能の詳細については、付録の別冊資料をご覧ください。



LL-7950

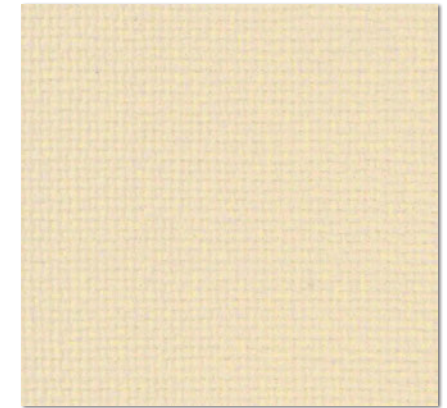


LL-7953



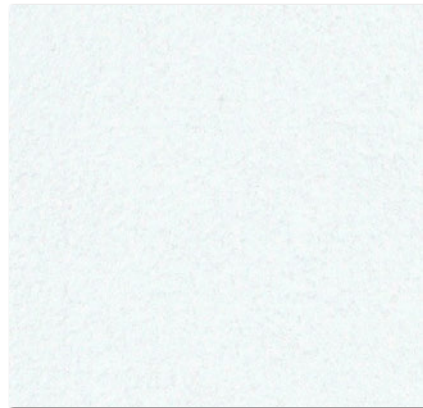
LL-7956

1,000円/m(1,090円/m²)
巾92cm切売可

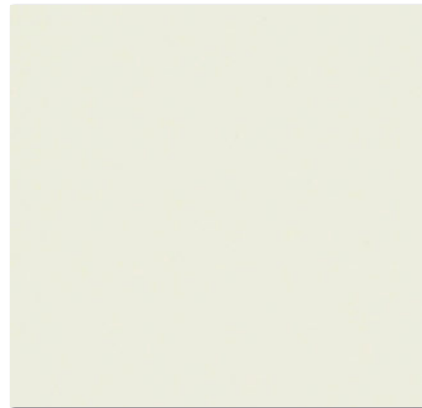


LL-7957

防火種別 1-4 **不燃** 準不燃
抗ウイルス 抗菌
防かび



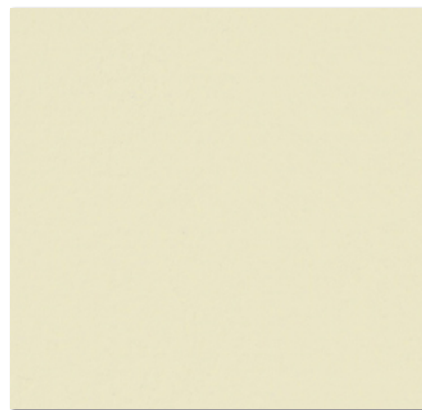
LL-7951



LL-7954



LL-7952



LL-7955

LL-7950~7952 防火種別 1-4 **不燃** 準不燃
1,000円/m(1,090円/m²)
巾92cm切売可
抗ウイルス 抗菌
防かび

LL-7953~7955 防火種別 1-4 **不燃** 準不燃
1,000円/m(1,090円/m²)
巾92cm切売可
抗ウイルス 抗菌
防かび



壁(白) : LL-7950 壁(グレー) : LL-7952

抗ウイルス

不燃

不燃認定

プロジェクター用壁紙

1. プロジェクターの映像がキレイに映る

- 一般ビニル壁紙と比較し、表面の凹凸が少なく、柄印刷を施していませんので、画像や文字の歪みが少なく、映像の再現性に優れています。

2. お部屋の壁・天井がホームシアターに

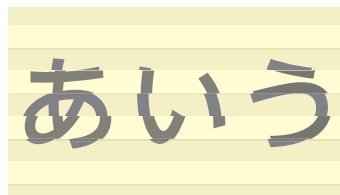
- 部屋全体に貼ることで、スクリーンでは不可能な天井等にも投影が可能です。また、スクリーン投影する場合は、その都度スクリーンを設置する必要がありますが、壁紙への投影はその手間が省けますので、いつでも手軽にホームシアターが楽しめます。

おすすめ
使用場所

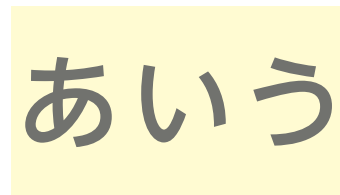
- ▶ オフィス・会議室・学校
- ▶ 商業施設・イベントや展示会でのプロモーションに
- ▶ ホームシアター

■ 投影性比較（一般ビニル壁紙比）

一般ビニル壁紙



プロジェクター用壁紙

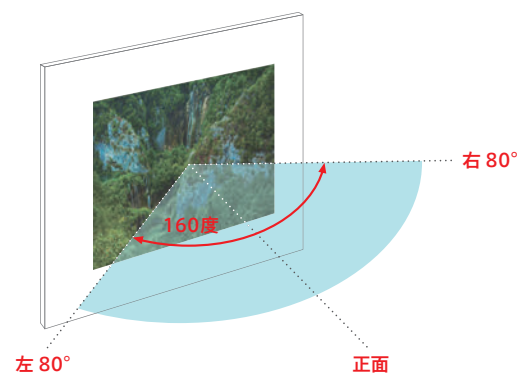


一般ビニル壁紙は、凹凸により文字が歪んだり、壁紙の柄と映像が重なって見えづらかったりしますが、プロジェクター用壁紙の投影では、鮮明に映ります。

※左図はイメージです。

■ 視野角性能

正面からはもちろん、正面に対して左右80°の角度から見ても壁紙に投影された映像が明るくキレイに見えます。



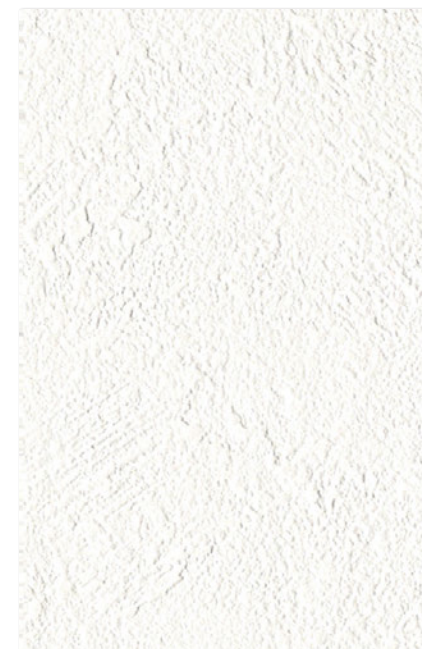
■ 使用上のご注意

- 映写光が強く当たる時間と頻度によっては、通常使用時と比較して壁紙の劣化が早まる可能性があります。
- 色や動画の再現性は、プロジェクター専用スクリーンに優位性がありますが、プロジェクター本体の性能や周りの明るさによっても見え方が異なります。
- 壁紙には必ずジョイント部分が存在しますので、ジョイント部では文字や映像が若干切れて見える場合があります。
- 比較的フラットな壁紙のため、施工時の下地処理は丁寧に行なってください。映像投影する際、見え方に影響が出る場合があります。

※ 機能の詳細については、付録の別冊資料をご覧ください。



LL-7958 防火種別 1-4 **不燃** 準不燃
 1,000円/m (1,090円/m²) 表面強化 防かび
 巾92cm切売可
 施工注意



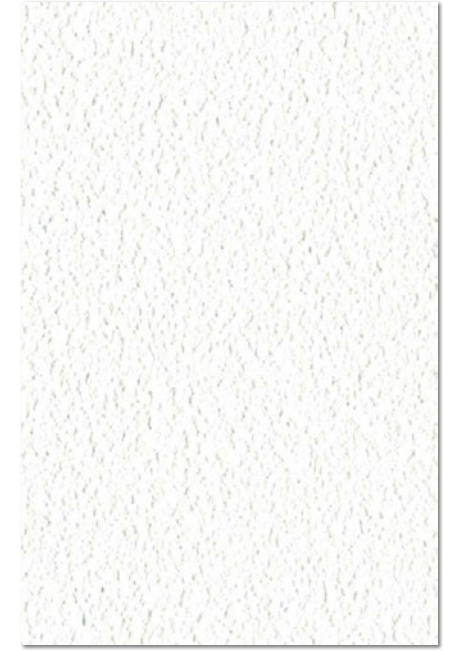
LL-7959 防火種別 1-4 **不燃** 準不燃
 1,000円/m (1,090円/m²) 表面強化 防かび
 巾92cm切売可



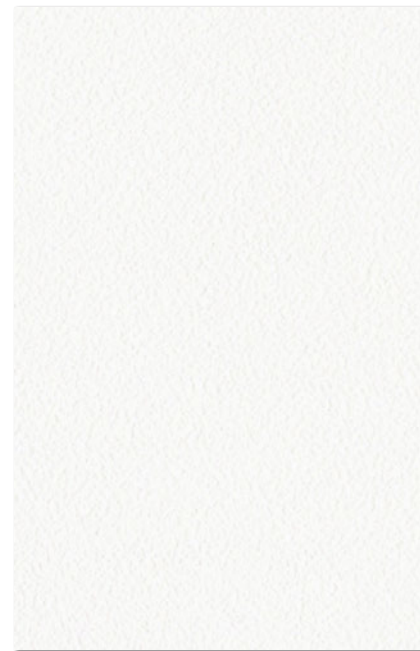
壁：LL-7959



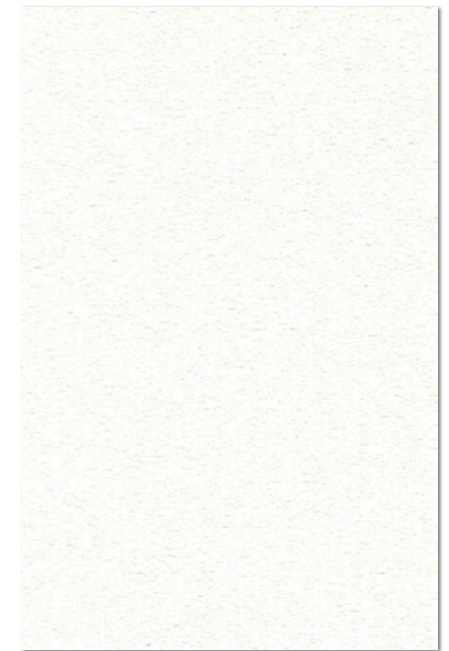
LL-7716 防火種別 1-4 **不燃** 準不燃
 1,000円/m(1,090円/m²) **トップコート** **防かび**
 巾92cm切売可
 ❗ **施工注意**



LL-7691 防火種別 1-4 **不燃** 準不燃
 1,000円/m(1,090円/m²) **トップコート** **防かび**
 巾92cm切売可



LL-7723 防火種別 1-4 **不燃** 準不燃
 1,000円/m(1,090円/m²) **トップコート** **表面強化** **防かび**
 巾92cm切売可
 ❗ **施工注意**



LL-7892 防火種別 1-6 **不燃** 準不燃
 1,000円/m(1,090円/m²) **スーパー強化** **汚れ防止** **抗菌** **防かび**
 巾92cm切売可
 ❗ **施工注意**

❗ **施工注意** LL-7716・7723・7892 商品厚が薄くフラットなため、下地処理をより丁寧に、糊だまりやパテ色にもご注意願います。但し、下地の状況によっては下地の凹凸を完全に抑えることは困難です。あらかじめご了承ください。
 LL-7892は「スーパー強化+汚れ防止」ですので、注意事項は217ページも併せてご参照ください。