



BASE

2026-2028

Lilycolor

迷わず決まる、壁紙選び。

Nuance Color シリーズ

豊富なカラーバリエーションで選ぶ楽しさ
ニュアンスカラーを多数取り揃えたコレクション
LB-9801~9849

施工性重視 シリーズ

製品厚0.5mm以上の壁紙で下地の凹凸と
ジョイントが目立ちづらい、無地貼り商品のコレクション
LB-9850~9884

アソート シリーズ

様々な空間にアクセントを加える
豊富なデザインコレクション
LB-9885~9900

■ 紙面P3~28コーディネート診断で
失敗しない壁紙選び

■ 仕上がりイメージ全点掲載 >>>



INDEX

- 03 コーディネート診断
- 29 WEBコンテンツ
ショールーム
- 30 Nuance Color シリーズ
- LB-9801~LB-9849
- 32 施工性重視 シリーズ
- LB-9850~LB-9884
- 34 アソート シリーズ
- LB-9885~LB-9900
- 36 リリカラコーク
- 37 機能説明
- 39 長期継続品
お手入れ方法
施工要領書
- 40 壁紙の品質規格と安全性
商品選択上のご注意
施工上のご注意
使用上のご注意
- 41 品番対照表
防火性能・認定番号

環境への取り組み

PFCフリー(フッ素フリー)商品の採用

PFCフリーとは、フッ素系化合物(Perfluorocarbon)を使わない加工・製品を意味しています。当見本帳商品では、地球環境への配慮としてPFCフリーの撥水剤を使用しています。従来の商品と変わらない撥水性能を持ちながら、環境負荷を抑えた仕様のため、安心してご使用いただけます。
※継続品に関しては、新仕様と旧仕様が混在する期間がございます。



環境にやさしいベジタブルインキの使用

ベジタブルインキマークとは石油系の溶剤の使用を控え、生分解性がありVOC (Volatile Organic Compounds)の排出が少ない植物油に置き換えることで環境負荷を減らす取り組みを表すマークです。当見本帳では、表紙と本文に大豆油、亜麻仁油といった植物油を基準値以上含有するインキを使用しています。



環境に配慮した水性インキの使用

当見本帳収録壁紙は、水性インキを使用しています。水性インキを使用する事で、VOC排出量の削減や製造作業環境の改善になり、環境負荷の軽減につながります。



リリカラは、持続可能な開発目標 (SDGs) を支援しています。

8 働きがいも経済成長も	9 産業と技術革新の基盤をつくろう	11 住み続けられるまちづくりを	12 つくる責任 つかう責任	13 気候変動に具体的な対策を	<ul style="list-style-type: none"> ● 快適な生活空間の提案 ● 安心・安全な製品やサービスの提供 ● 生活や事業内容に合わせた情報・サービスの提供 ● 環境に配慮した商品開発やソリューションの提供
------------------------	-----------------------------	----------------------------	--------------------------	---------------------------	--

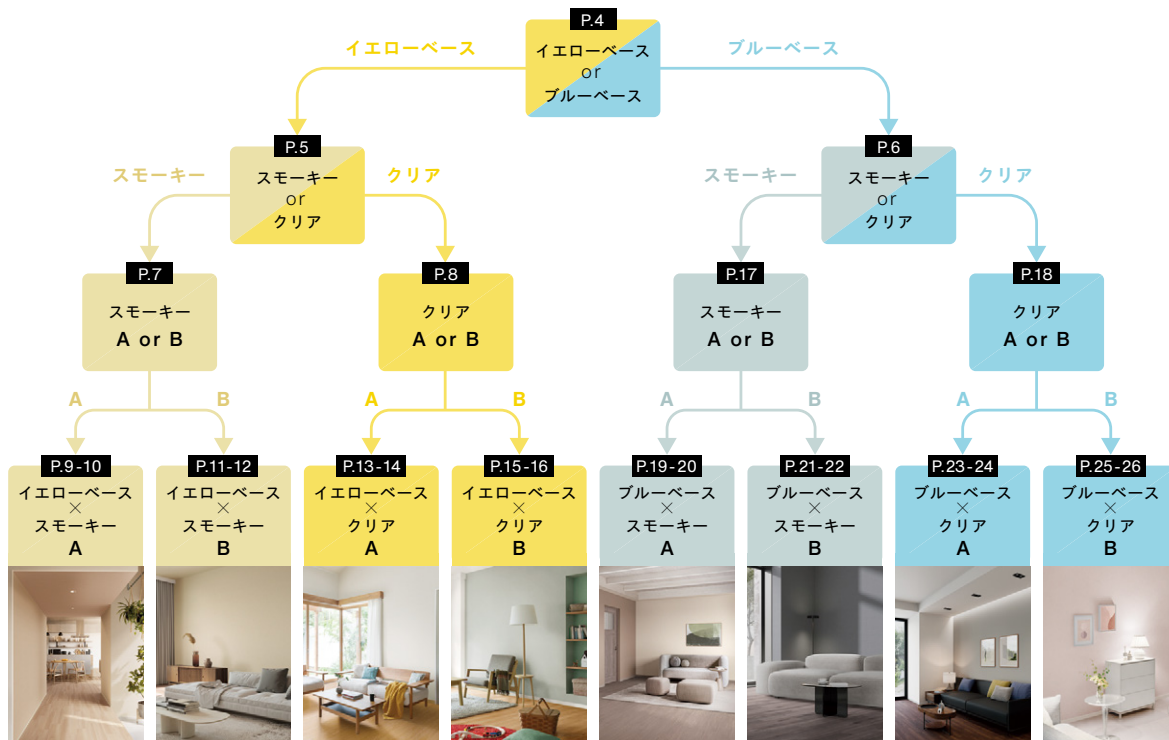
写真で選ぶ コーディネート診断

今すぐ診断をはじめましょう！

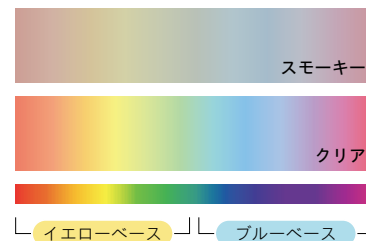
P.4からSTART

3つの質問に答えるだけで、失敗しない理想のコーディネートをご提案します。

お好きな「色味(イエローベース・ブルーベース)」と「色味の強さ(スモーキー・クリア)」を選んで、タイプを診断。そのタイプに合った一軒まるごとコーディネートをご提案します。



イエローベース・ブルーベース
スモーキー・クリアとは？



床材がお決まりの方

床材の色味を確認し、診断を進めましょう。

イエローベース



ブルーベース



もっと知りたい方は **P.27** へ

Q1. どちらの色味が好きですか？



YELLOW BASE を選んだ方は **P.5** へ ▶▶

赤～黄緑がかって見える

YELLOW?

or

青～赤紫がかって見える

BLUE?



BLUE BASE を選んだ方は **P.6** へ ▶▶

Q2. **YELLOW BASE** どちらの色味の強さが好きですか？

濁りのあるくすんだ色

SMOKY?

or

SMOKY を選んだ方は **P.7** へ ▶▶



濁りの少ない色

CLEAR?



CLEAR を選んだ方は **P.8** へ ▶▶

Q2. **BLUE BASE** どちらの色味の強さが好きですか？



SMOKY を選んだ方は **P.17** へ ▶▶

濁りのあるくすんだ色

SMOKY?

or



CLEAR を選んだ方は **P.18** へ ▶▶

濁りの少ない色

CLEAR?

Q3. **SMOKY** どちらのタイプが好きですか？

NG Coordinate



赤～橙で統一した空間に、ブルーベースの壁紙を使用すると、青みが際立ち、全体の調和が崩れてしまうことも。

SMOKY A?

or

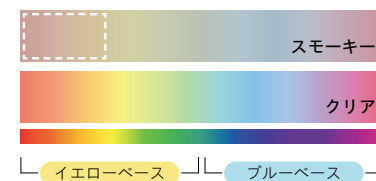
SMOKY B?



SMOKY A を選んだ方は **P.9** へ ▶▶

Coordinate point

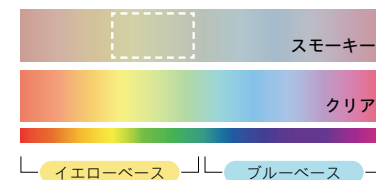
赤～橙がかって見える壁紙・床材でまとめたコーディネート。赤みグレイージュは空間の温かみを重視する方におすすめ。



SMOKY B を選んだ方は **P.11** へ ▶▶

Coordinate point

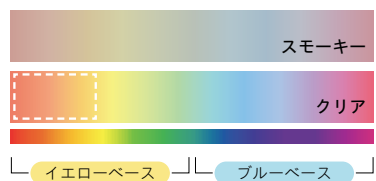
黄～黄緑がかって見える壁紙・床材でまとめたコーディネート。黄みグレイージュは空間の心地良さを重視する方におすすめ。



Q3. CLEAR どちらのタイプが好きですか？

Coordinate point

木の温もりを感じる床材とベーシックな白い壁紙を合わせたコーディネート。空間の軽やかさを重視する方におすすめ。



NG Coordinate



温かみのある空間にブルーベースの壁紙を使用すると、壁紙の青みが際立ち、全体の調和が崩れてしまうことも。

CLEAR A?

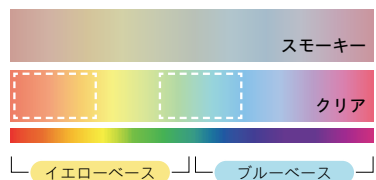
or

CLEAR B?

CLEAR A を選んだ方は P.13 へ ▶▶

Coordinate point

橙がかった見える床材とアクセントクロスに合わせて、楽しさを演出したコーディネート。空間の遊び心を重視する方におすすめ。



CLEAR B を選んだ方は P.15 へ ▶▶

YELLOW BASE × SMOKY A

一軒まるごとコーディネート



Color palette



Coordinate point

赤～橙がかった見える壁紙・床材でまとめたコーディネート。
赤みグレージュは空間の温かみを重視する方におすすめ。



床：LYT-84592 巾木：HL54



床：LYT-84637

YELLOW BASE × SMOKY B

一軒まるごとコーディネート



Color palette



Coordinate point

黄～黄緑がかって見える壁紙・床材でまとめたコーディネート。
黄みグレージュは空間の心地良さを重視する方におすすめ。

WASHROOM



床：LYN-84433 巾木：HL53

SANITARY



床：LYN-84433 巾木：HL53

YELLOW BASE × CLEAR A

一軒まるごとコーディネート

LIVING



新商品

LB-9877

KITCHEN



人気商品

LB-9855

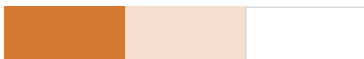
人気商品

LB-9855

人気商品

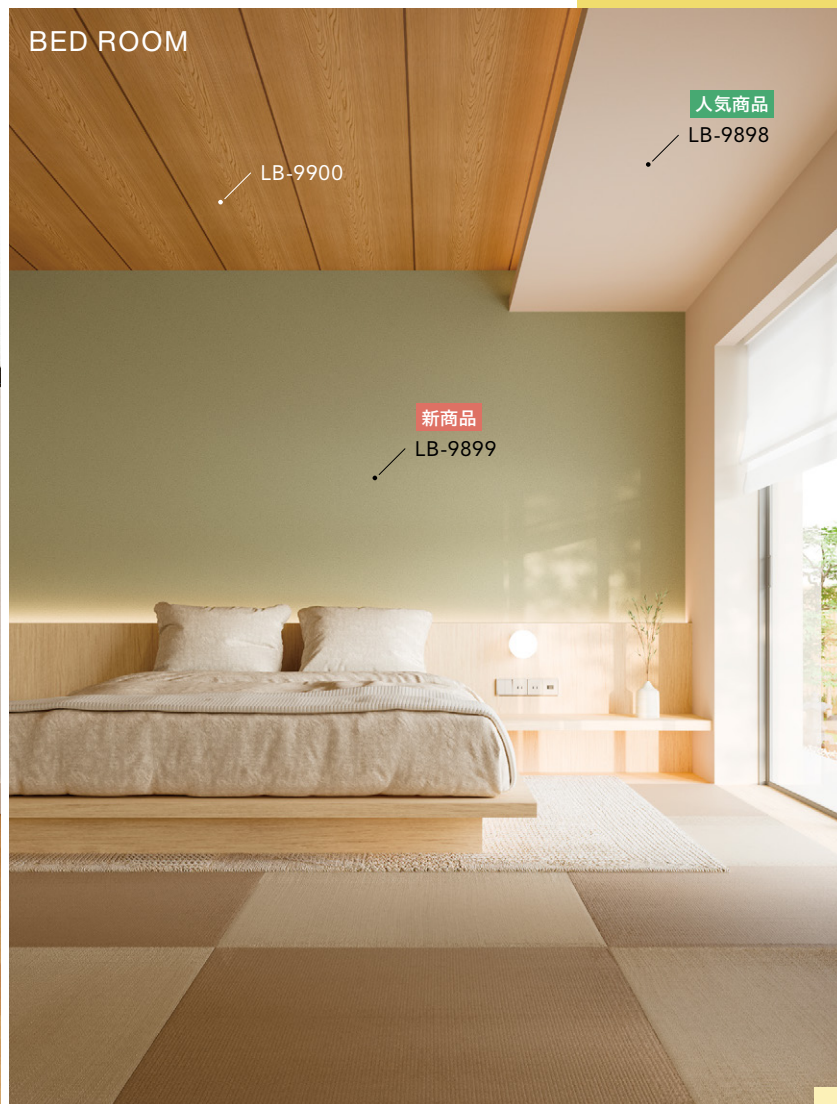
LB-9857

Color palette



Coordinate point

木の温もりを感じる床材とベーシックな白い壁紙を合わせたコーディネート。
空間の軽やかさを重視する方におすすめ。



床：LYT-84686 巾木：HL52

YELLOW BASE × CLEAR B

一軒まるごとコーディネート



Color palette



Coordinate point

橙がかった見える床材とアクセントクロスを合わせて、楽しさを演出したコーディネート。
空間の遊び心を重視する方におすすめ。



床：LYT-84680 巾木：HL52



床：LYT-84680 巾木：HL52

Q3. SMOKY どちらのタイプが好きですか？

SMOKY A?

or

SMOKY B?

NG Coordinate

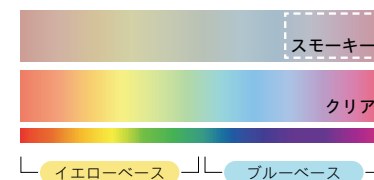


壁紙を白にすると、空間全体が軽やかな印象になってしまうため、高級感が弱まっています。



Coordinate point

赤紫がかって見える壁紙・床材でまとめたコーディネート。濁りのあるくすんだ赤紫は空間の上品さを重視する方におすすめ。

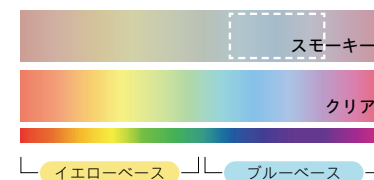


SMOKY A を選んだ方は **P.19** へ ▶▶



Coordinate point

青～紫がかって見える壁紙・床材でまとめたコーディネート。濁りのあるくすんだ青や紫は空間の高級感を重視する方におすすめ。

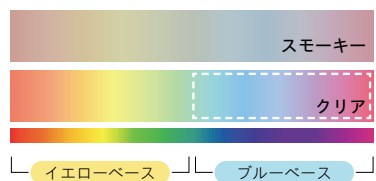


SMOKY B を選んだ方は **P.21** へ ▶▶

Q3. CLEAR どちらのタイプが好きですか？

Coordinate point

青～赤紫がかって見える壁紙や床材、家具を合わせたコーディネート。濁りのない青～赤紫はモダンで都会的な空間を好む方におすすめ。



CLEAR A を選んだ方は **P.23** へ ▶▶

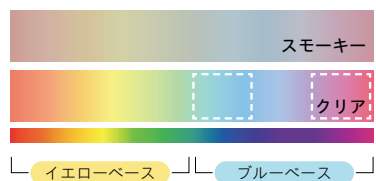
CLEAR A?

or

CLEAR B?

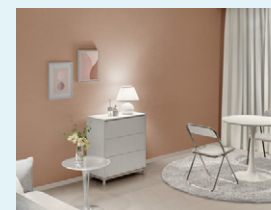
Coordinate point

白を基調とした空間に青みがかって見える壁紙を合わせたコーディネート。パステルカラーを取り入れた透明感のあるお部屋を好む方におすすめ。



CLEAR B を選んだ方は **P.25** へ ▶▶

NG Coordinate



白で統一した空間に、濁ったイエローベースの壁紙を使用すると、やや沈んだ印象になり、透明感が弱まってしまいます。

BLUE BASE × SMOKY A

一軒まるごとコーディネート



Color palette



Coordinate point

赤紫がかって見える壁紙・床材でまとめたコーディネート。
濁りのあるくすんだ赤紫は空間の上品さを重視する方におすすめ。



床：LYT-84542 巾木：HL64



床：LYN-84458 巾木：HL59

BLUE BASE × SMOKY B

一軒まるごとコーディネート



Color palette



Coordinate point

青～紫がかって見える壁紙・床材でまとめたコーディネート。
濁りのあるくすんだ青や紫は空間の高級感を重視する方におすすめ。



床：LYN-84401 巾木：HL51



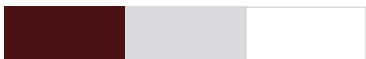
床：LYT-84714 巾木：HL51

BLUE BASE × CLEAR A

一軒まるごとコーディネート



Color palette

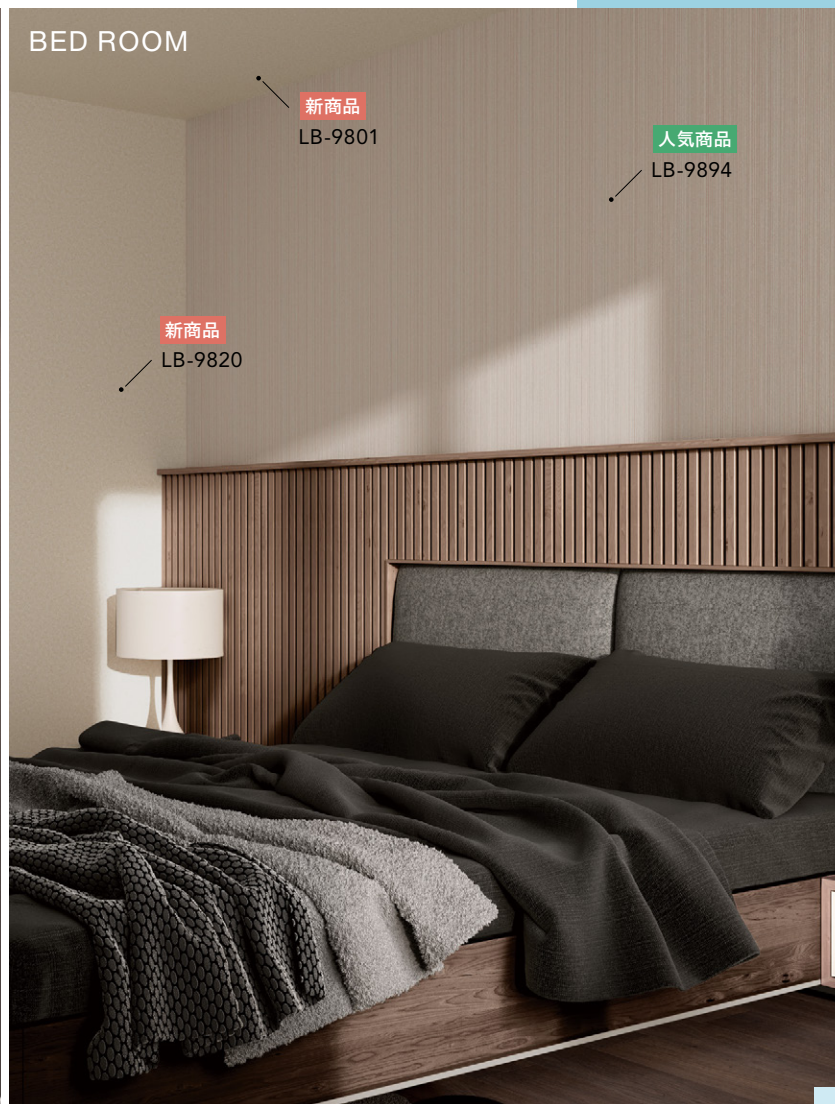


Coordinate point

青～赤紫がかって見える壁紙や床材、家具を合わせたコーディネート。
濁りのない青～赤紫はモダンで都会的な空間を好む方におすすめ。



床：LYT-84591 巾木：HL51



床：LYT-84650

BLUE BASE × CLEAR B

一軒まるごとコーディネート

LIVING



新商品
LB-9811

KITCHEN



新商品
LB-9815

Color palette



Coordinate point

白を基調とした空間に青みがかった見える壁紙を合わせたコーディネート。
パステルカラーを取り入れた透明感があるお部屋を好む方におすすめ。



床：LYT-84601 巾木：HL51



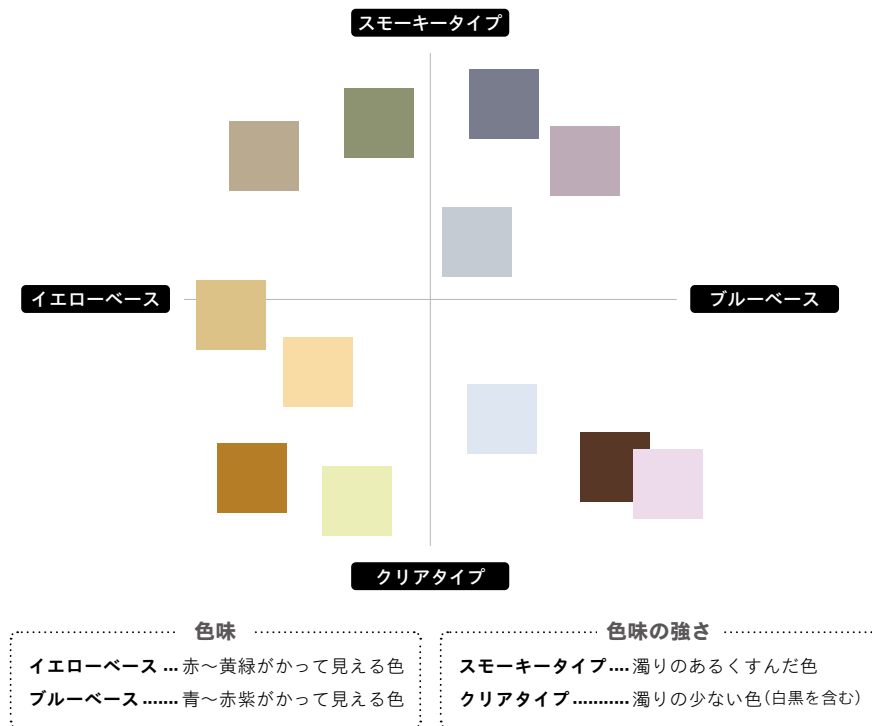
床：LYT-84639 巾木：HL51

FOCUS 1 空間作りに欠かせない2つの軸

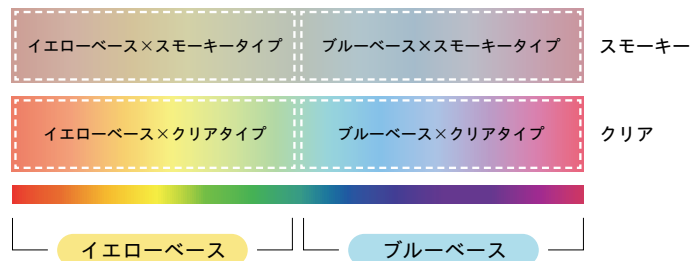
イエローベース・ブルーベース×スモーキー・クリアとは？

お部屋のコーディネートは、「色味(イエローベース・ブルーベース)」と「色味の強さ(スモーキー・クリア)」の組み合わせ(全4タイプ)から1つ選ぶとかんたんです。天井・壁・床を選んだタイプの商品で統一すると、自然とまとまりのあるおしゃれな空間に仕上がります！

[カラーイメージマップ]



[タイプ構成図]



<< 詳細はこちら

床もイエローベース・ブルーベースで選べる！

リリカラの「エルワイタイル 2026-2029」なら、壁紙と同じ色分類で色味を合わせやすく、失敗しないコーディネートが実現します。
(2026年7月発売)



FOCUS 2 比べてわかる!

コーディネート 成功例と注意ポイント

同じ軸で選んで、一軒まるごとコーディネート!
イエローベース・ブルーベース・
クリア・スモーキーの各品番一覧はこちら>>



◎ GOOD



色味

天井 イエローベース
壁 イエローベース
床 イエローベース

色味の強さ

天井 スモーキー
壁 スモーキー
床 スモーキー

色味と色味の強さを揃えることでコーディネートが自然とまとまり、空間全体に統一感が生まれます。

△ NOT GOOD



色味

天井 イエローベース
壁 ブルーベース
床 イエローベース

色味の強さ

天井 スモーキー
壁 スモーキー
床 スモーキー

異なるタイプを組み合わせると空間全体の調和が乱れ、コーディネートが失敗しやすくなります。

仕上がりイメージをもっと見る

収録商品全点の仕上がりイメージを、空間別・床色別・品番別でご確認いただけます。不定期で新しい仕上がりイメージも追加予定です。



仕上がりイメージ全点はこちら >>



ショールームで体験する

新しい家のインテリアを考えたい、リフォームしたいという一般の方から、インテリアコーディネーターやデザイナーなどプロの方まで幅広くご利用いただけます。



ショールームの予約・詳細はこちら >>



WEBサイト お役立ちコンテンツ

施工性検証動画

不陸隠蔽性やジョイントの仕上がりを検証した結果を、よりイメージしやすいように画像や動画とともに詳しくご紹介しています。

人気商品ランキング

「リリカラベース」の中から特にご好評いただいている人気商品を、ランキング形式で分かりやすくご紹介しています。※不定期更新です。

WEBサイトは
こちら >>



Nuance Color シリーズ

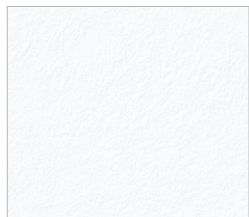
豊富なカラーバリエーションで選ぶ楽しさ
ニュアンスカラーを多数取り揃えたコレクション

石目調 26点 — LB-9801 ~ LB-9826

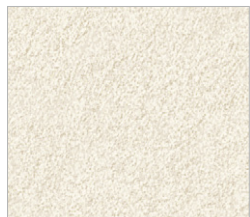
織物調 23点 — LB-9827 ~ LB-9849

空間ごとに優しくなじむニュアンスカラー。

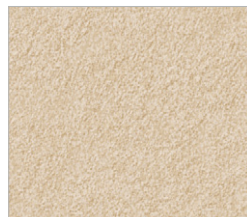
LB-9801~06 (全6配色)



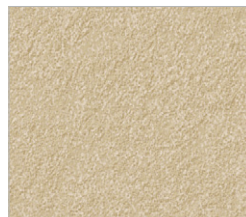
LB-9801



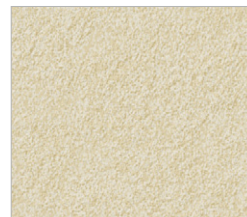
LB-9802



LB-9803



LB-9804

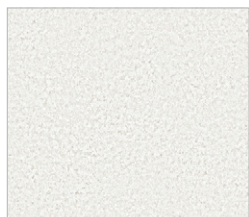


LB-9805

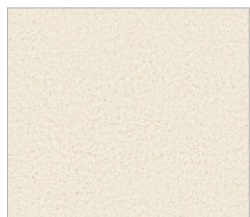


LB-9806

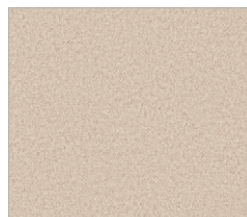
LB-9807~11 (全5配色)



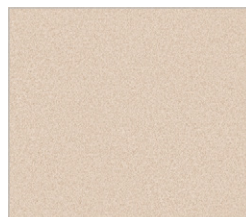
LB-9807



LB-9808



LB-9809

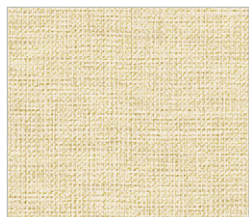


LB-9810



LB-9811

LB-9827~32 (全6配色)



LB-9827



LB-9828



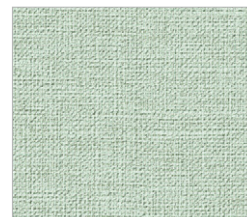
LB-9829



LB-9830



LB-9831



LB-9832

※掲載している画像は、商品によってそれぞれの縮尺が異なりますのでご注意ください。 ※画像と現物のイメージが異なる場合があります。



LB-9801 NEW

準不燃 防火種別 2-3

巾92cm切売可

軽量・耐クラック 撥水トップコート
表面強度アップ 抗菌 防かび

お薦め リリカラコーク
90982 (オフホワイト)

天壁ぐるっと ↓

施工例写真を見る



LB-9803 NEW

準不燃 防火種別 2-3

巾92cm切売可

軽量・耐クラック 撥水トップコート
表面強度アップ 抗菌 防かび

お薦め リリカラコーク
90988 (ベージュ)

天壁ぐるっと ↓



LB-9802 NEW

準不燃 防火種別 2-3

巾92cm切売可

軽量・耐クラック 撥水トップコート
表面強度アップ 抗菌 防かび

お薦め リリカラコーク
90984 (アイボリー)

天壁ぐるっと ↓

施工例写真を見る



LB-9804 NEW

準不燃 防火種別 2-3

巾92cm切売可

軽量・耐クラック 撥水トップコート
表面強度アップ 抗菌 防かび

お薦め リリカラコーク
90988 (ベージュ)

天壁ぐるっと ↓

施工例写真を見る





LB-9805 **NEW**

準不燃 防火種別 2-3

巾92cm切売可

軽量・耐クラック 撥水トップコート
表面強度アップ 抗菌 防かび

お薦め リリカラコーク
90988 (ページュ)

天壁ぐるっと ↓

施工例写真を見る



P.12



LB-9807 [旧品番: LB-9501] [25-27 XR: XR-626]

準不燃 防火種別 2-3

巾92cm切売可

軽量・耐クラック 撥水トップコート
表面強度アップ 抗菌 防かび

お薦め リリカラコーク
90982 (オフホワイト)

天壁ぐるっと ↓

施工例写真を見る



P.26



LB-9806 **NEW**

準不燃 防火種別 2-3

巾92cm切売可

軽量・耐クラック 撥水トップコート
表面強度アップ 抗菌 防かび

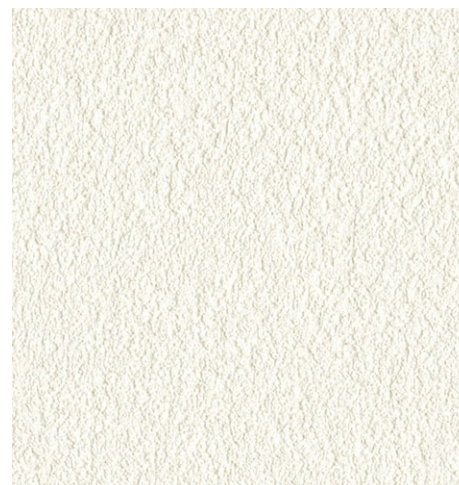
お薦め リリカラコーク
90988 (ページュ)

天壁ぐるっと ↓

施工例写真を見る



P.12



LB-9808 [旧品番: LB-9502] [25-27 XR: XR-627]

準不燃 防火種別 2-3

巾92cm切売可

軽量・耐クラック 撥水トップコート
表面強度アップ 抗菌 防かび

お薦め リリカラコーク
90987 (ライトページュ)

天壁ぐるっと ↓



LB-9809 NEW

準不燃 防火種別 2-3

巾92cm切売可

軽量・耐クラック 撥水トップコート
表面強度アップ 抗菌 防かび

お薦め リリカラコーク
90988 (ベージュ)

天壁ぐるっと

施工例写真を見る



LB-9811 NEW

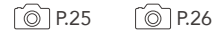
準不燃 防火種別 2-3

巾92cm切売可

軽量・耐クラック 撥水トップコート
表面強度アップ 抗菌 防かび

天壁ぐるっと

施工例写真を見る



LB-9810 NEW

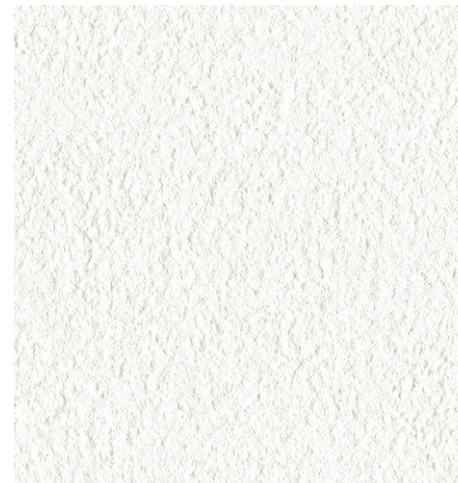
準不燃 防火種別 2-3

巾92cm切売可

軽量・耐クラック 撥水トップコート
表面強度アップ 抗菌 防かび

天壁ぐるっと

施工例写真を見る



LB-9812 [旧品番:LB-9539]

準不燃 防火種別 2-3

巾92cm切売可

軽量・耐クラック 撥水トップコート
表面強度アップ 抗菌 防かび

2030年まで継続

お薦め リリカラコーク
90982 (オフホワイト)

天壁ぐるっと



LB-9813

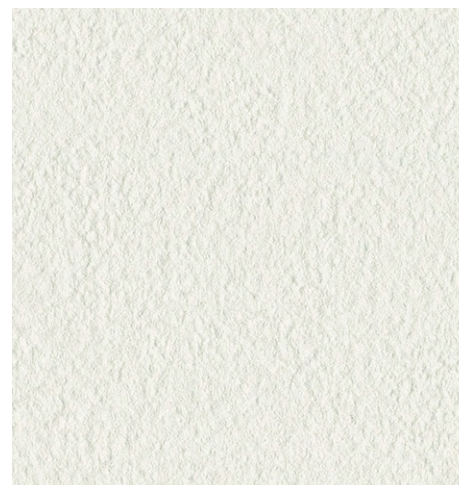
準不燃 防火種別 2-3

巾92cm切売可

軽量・耐クラック 撥水トップコート
表面強度アップ 抗菌 防かび

お薦め リリカラコーク
90984 (アイボリー)

天壁ぐるっと ↓



LB-9815 NEW

準不燃 防火種別 2-3

巾92cm切売可

軽量・耐クラック 撥水トップコート
表面強度アップ 抗菌 防かび

天壁ぐるっと ↓

施工例写真を見る

📷 P.25



LB-9814 [旧品番:LB-9540]

準不燃 防火種別 2-3

巾92cm切売可

軽量・耐クラック 撥水トップコート
表面強度アップ 抗菌 防かび

お薦め リリカラコーク
90988 (ペーージュ)

天壁ぐるっと ↓



LB-9816 [旧品番:LB-9541]

準不燃 防火種別 2-3

巾92cm切売可

軽量・耐クラック 撥水トップコート
表面強度アップ 抗菌 防かび

天壁ぐるっと ↓



LB-9817 [旧品番: LB-9536]
[25-27 XR: XR-640]

準不燃 防火種別 2-3

巾92cm切売可

撥水トップコート 表面強度アップ

抗菌 防かび

お薦め リリカラコーク
90982 (オフホワイト)

天壁ぐるっと ↓



LB-9819 [旧品番: LB-9538]
[25-27 XR: XR-642]

準不燃 防火種別 2-3

巾92cm切売可

撥水トップコート 表面強度アップ

抗菌 防かび

お薦め リリカラコーク
90988 (ページュ)

天壁ぐるっと ↓

施工例写真を見る



P.9



LB-9818 [旧品番: LB-9537]
[25-27 XR: XR-641]

準不燃 防火種別 2-3

巾92cm切売可

撥水トップコート 表面強度アップ

抗菌 防かび

お薦め リリカラコーク
90984 (アイボリー)

天壁ぐるっと ↓

施工例写真を見る



P.10



LB-9820 **NEW**

準不燃 防火種別 2-3

巾92cm切売可

軽量・耐クラック 撥水トップコート

表面強度アップ 抗菌 防かび

お薦め リリカラコーク
90983 (ホワイトアイボリー)

天壁ぐるっと ↓

施工例写真を見る



P.24



LB-9821 **NEW**

準不燃 防火種別 2-3

巾92cm切売可

軽量・耐クラック 撥水トップコート
表面強度アップ 抗菌 防かび

お薦め リリカラコーク
90989 (ホワイトグレー)

天壁ぐるっと↓

施工例写真を見る



LB-9823 [旧品番:LB-9534]

準不燃 防火種別 2-3

巾92cm切売可

軽量・耐クラック 撥水トップコート
表面強度アップ 抗菌 防かび

お薦め リリカラコーク
90983 (ホワイトアイボリー)

天壁ぐるっと↓



LB-9822 [旧品番:LB-9533]

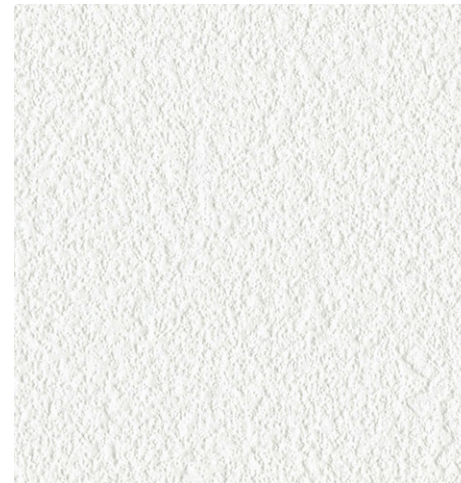
準不燃 防火種別 2-3

巾92cm切売可

軽量・耐クラック 撥水トップコート
表面強度アップ 抗菌 防かび

お薦め リリカラコーク
90982 (オフホワイト)

天壁ぐるっと↓



LB-9824 [旧品番:LB-9535]

準不燃 防火種別 2-3

巾92cm切売可

軽量・耐クラック 撥水トップコート
表面強度アップ 抗菌 防かび

お薦め リリカラコーク
90989 (ホワイトグレー)

天壁ぐるっと↓

施工例写真を見る





LB-9825 [旧品番: LB-9600]
[25-27 XR: XR-645]

準不燃 防火種別 2-3

巾92cm切売可 リビート↓31 ↔30.6cm
エンボスリビート

防かび

お薦め リリカラコーク
90982 (オフホワイト)



LB-9826 **NEW**

準不燃 防火種別 2-3

巾92cm切売可 リビート↓31 ↔30.6cm
エンボスリビート

防かび

お薦め リリカラコーク
90989 (ホワイトグレー)

施工例写真を見る



P.23



LB-9827 NEW

準不燃 防火種別 2-3

巾92cm切売可

撥水トップコート 表面強度アップ

抗菌 防かび

天壁ぐるっと↓

施工例写真を見る

📷 P.16



LB-9829 NEW

準不燃 防火種別 2-3

巾92cm切売可

撥水トップコート 表面強度アップ

抗菌 防かび

天壁ぐるっと↓

施工例写真を見る

📷 P.16



LB-9828 NEW

準不燃 防火種別 2-3

巾92cm切売可

撥水トップコート 表面強度アップ

抗菌 防かび

天壁ぐるっと↓

施工例写真を見る

📷 P.15



LB-9830 NEW

準不燃 防火種別 2-3

巾92cm切売可

撥水トップコート 表面強度アップ

抗菌 防かび

天壁ぐるっと↓

施工例写真を見る

📷 P.16



LB-9831 NEW

準不燃 防火種別 2-3

巾92cm切売可

撥水トップコート 表面強度アップ

抗菌 防かび

天壁ぐるっと↓

施工例写真を見る



LB-9833

準不燃 防火種別 2-3

巾92cm切売可

撥水トップコート 表面強度アップ

抗菌 防かび

お薦め リリカラコーク
90982 (オフホワイト)

天壁ぐるっと↓



LB-9832 NEW

準不燃 防火種別 2-3

巾92cm切売可

撥水トップコート 表面強度アップ

抗菌 防かび

天壁ぐるっと↓

施工例写真を見る



LB-9834 [25-27 XR:XR-623]

準不燃 防火種別 2-3

巾92cm切売可

撥水トップコート 表面強度アップ

抗菌 防かび

お薦め リリカラコーク
90984 (アイボリー)

天壁ぐるっと↓

施工例写真を見る





LB-9835

準不燃 防火種別 2-3

巾92cm切売可

撥水トップコート 表面強度アップ

抗菌 防かび

天壁ぐるっと↓

施工例写真を見る



LB-9837

準不燃 防火種別 2-3

巾92cm切売可

撥水トップコート 表面強度アップ

抗菌 防かび

お薦め リリカラコーク

90985 (リリーホワイト)

天壁ぐるっと↓

施工例写真を見る



LB-9836

準不燃 防火種別 2-3

巾92cm切売可

撥水トップコート 表面強度アップ

抗菌 防かび

お薦め リリカラコーク

90982 (オフホワイト)

天壁ぐるっと↓



LB-9838

準不燃 防火種別 2-3

巾92cm切売可

撥水トップコート 表面強度アップ

抗菌 防かび

お薦め リリカラコーク

90989 (ホワイトグレー)

天壁ぐるっと↓

施工例写真を見る





LB-9839 NEW

準不燃 防火種別 2-3

巾92cm切売可

撥水トップコート 抗菌 防かび

お薦め リリカラコーク
90983 (ホワイトアイボリー)

天壁ぐるっと ↓

施工例写真を見る



LB-9841 NEW

準不燃 防火種別 2-3

巾92cm切売可

撥水トップコート 抗菌 防かび

天壁ぐるっと ↓

施工例写真を見る



LB-9840 NEW

準不燃 防火種別 2-3

巾92cm切売可

撥水トップコート 抗菌 防かび

お薦め リリカラコーク
90989 (ホワイトグレー)

天壁ぐるっと ↓

施工例写真を見る



LB-9842 [旧品番:LB-9582]
[25-27 XR:XR-653]

準不燃 防火種別 2-3

巾92cm切売可 リビート ↓32 ↔46cm
エンボスリビート

撥水トップコート 表面強度アップ
抗菌 防かび

お薦め リリカラコーク
90982 (オフホワイト)



LB-9843

準不燃 防火種別 2-3

巾92cm切売可 リビート：32 ↔46cm
エンボスリビート

撥水トップコート 表面強度アップ

抗菌 防かび

お薦め リリカラコーク
90982 (オフホワイト)



LB-9845

準不燃 防火種別 2-3

巾92cm切売可

撥水トップコート 表面強度アップ

抗菌 防かび

お薦め リリカラコーク
90989 (ホワイトグレー)

施工例写真を見る



P.20



LB-9844

準不燃 防火種別 2-3

巾92cm切売可 リビート：32 ↔46cm
エンボスリビート

撥水トップコート 表面強度アップ

抗菌 防かび

お薦め リリカラコーク
90987 (ライトベージュ)

施工例写真を見る



P.12



LB-9846

準不燃 防火種別 2-3

巾92cm切売可

撥水トップコート 表面強度アップ

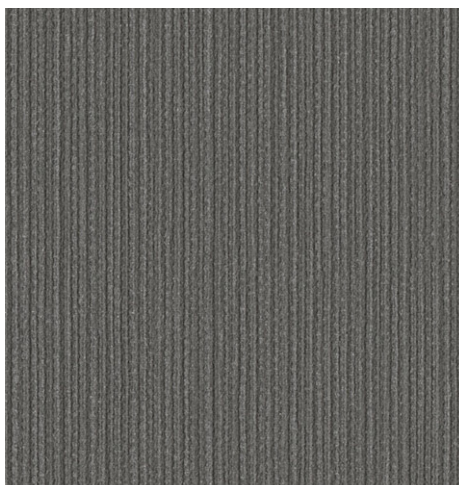
抗菌 防かび

施工例写真を見る



P.20

※商品の特性上、表面がキズつきやすくなっています。濃色のため、ひっかきキズ・たたみジワによる白化、糊の拭き残しにご注意ください。



LB-9847

準不燃 防火種別 2-3

巾92cm切売可

撥水トップコート 表面強度アップ

抗菌 防かび

施工例写真を見る



※商品の特性上、表面がキズつきやすくなっています。濃色のため、ひっかきキズ・たたみジワによる白化、糊の拭き残しにご注意ください。



LB-9849 NEW

準不燃 防火種別 2-3

巾92cm切売可 リビート ↓32 ↔46cm
プリントリビート 無地貼可

撥水トップコート 防かび

天井ぐるっと ↓



LB-9848 NEW

準不燃 防火種別 2-3

巾92cm切売可 リビート ↓32 ↔46cm
プリントリビート 無地貼可

撥水トップコート 防かび

お薦め リリカラコーク
90988 (ベージュ)

天井ぐるっと ↓

施工性重視 シリーズ

製品厚0.5mm以上の壁紙で下地の凹凸と
ジョイントが目立ちづらい、無地貼り商品のコレクション

石目調 17点 — LB-9850 ~ LB-9866

織物調 18点 — LB-9867 ~ LB-9884

安心の施工性で、どんな空間も美しい仕上がり。

施工性検証動画は
こちら >>



下地の凹凸が目立ちにくい

製品厚0.5mm以上多数掲載

LOOK!

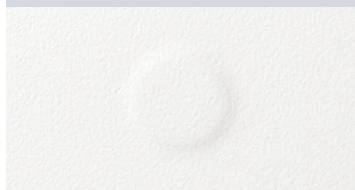
厚みや凹凸の目立ちにくさなど
リリカラ基準を満たした商品には
「**極厚**」マーク掲載。

商品サンプル裏面の
このマークが目印！

極厚

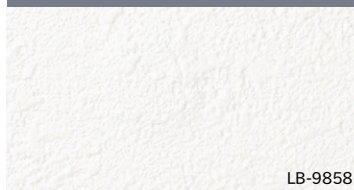
不陸隠蔽性

一般ビニル壁紙



下地の凹凸が目立つ

石目調



LB-9858

下地の凹凸が目立ちにくい

不陸隠蔽性

一般ビニル壁紙



下地の凹凸が目立つ

織物調



LB-9880

下地の凹凸が目立ちにくい

天井から壁まで貼りまわしOK

天井から壁まで貼りまわしにおすすめの商品です。

LOOK!

商品サンプル裏面の
このマークが目印！

天壁ぐるっと

ジョイントが目立ちにくい

無地貼り前提※ 多数掲載

※柄リピートを気にせずに貼ることができます。

ジョイント部分比較

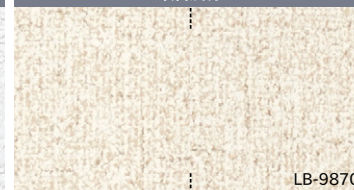
石目調



LB-9855

ジョイント位置

織物調



LB-9870

ジョイント位置



LB-9850 **NEW**

準不燃 防火種別 2-3

巾92cm切売可

防かび

お薦め リリカラコーク
90981 (ホワイト)

天壁ぐるっと ↓



LB-9852 [旧品番: LB-9512] [25-27 XR: XR-631]

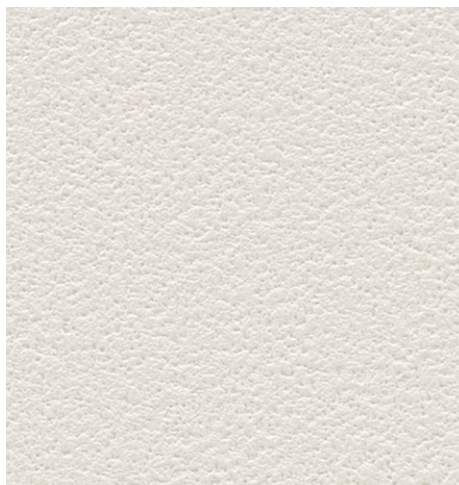
準不燃 防火種別 2-3

巾92cm切売可

軽量・耐クラック 撥水トップコート
表面強度アップ 抗菌 防かび

お薦め リリカラコーク
90982 (オフホワイト)

天壁ぐるっと ↓



LB-9851 **NEW**

準不燃 防火種別 2-3

巾92cm切売可

防かび

お薦め リリカラコーク
90989 (ホワイトグレー)

天壁ぐるっと ↓



LB-9853 **NEW**

準不燃 防火種別 2-3

巾92cm切売可 リビート: 31.5 ↔ 46cm
エンボスリビート

防かび

お薦め リリカラコーク
90982 (オフホワイト)

天壁ぐるっと ↓



LB-9854 NEW

準不燃 防火種別 2-3

巾92cm切売可 リビート↓31.5 ↔46cm
エンボスリビート

防かび

お薦め リリカラコーク
90988 (ベージュ)

天壁ぐるっと

施工例写真を見る



LB-9856 [旧品番:LB-9506]

準不燃 防火種別 2-3

巾92cm切売可 リビート↓31.5 ↔46cm
エンボスリビート 無地貼可

防かび

2030年まで継続

お薦め リリカラコーク
90984 (アイボリー)

天壁ぐるっと 極厚



LB-9855 [旧品番:LB-9505] [25-27 XR:XR-638]

準不燃 防火種別 2-3

巾92cm切売可 リビート↓31.5 ↔46cm
エンボスリビート 無地貼可

軽量・耐クラック 撥水トップコート

表面強度アップ 抗菌 防かび

2030年まで継続

お薦め リリカラコーク
90982 (オフホワイト)

天壁ぐるっと 極厚

施工例写真を見る



LB-9857 [旧品番:LB-9507] [25-27 XR:XR-639]

準不燃 防火種別 2-3

巾92cm切売可 リビート↓31.5 ↔46cm
エンボスリビート 無地貼可

防かび

お薦め リリカラコーク
90987 (ライトベージュ)

天壁ぐるっと 極厚

施工例写真を見る





LB-9858 [旧品番: LB-9508]
[25-27 XR: XR-629]

準不燃 防火種別 2-3

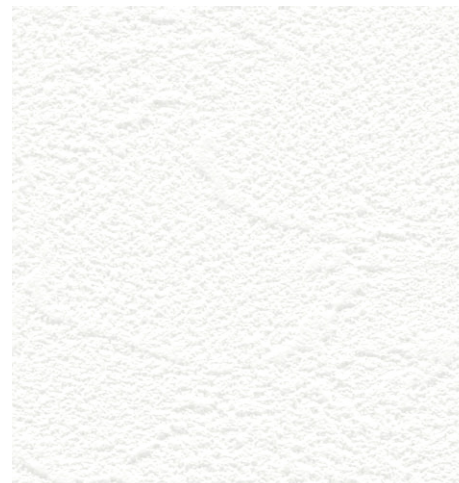
巾92cm切売可

軽量・耐クラック 撥水トップコート
表面強度アップ 抗菌 防かび

2030年まで継続

お薦め リリカラコーク
90982 (オフホワイト)

天壁ぐるっと ↓ 極厚



LB-9860 [旧品番: LB-9510]
[25-27 XR: XR-634]

準不燃 防火種別 2-3

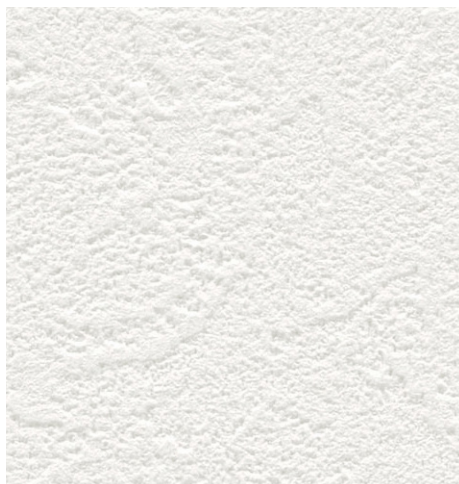
巾92cm切売可 リビート↑31.5 ↔92cm
エンボスリビート 無地貼可

軽量・耐クラック 撥水トップコート
表面強度アップ 抗菌 防かび

2030年まで継続

お薦め リリカラコーク
90982 (オフホワイト)

天壁ぐるっと ↓ 極厚



LB-9859 [旧品番: LB-9509]
[25-27 XR: XR-630]

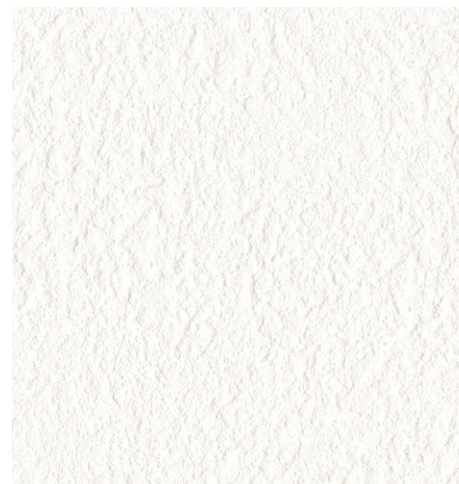
準不燃 防火種別 2-3

巾92cm切売可

軽量・耐クラック 撥水トップコート
表面強度アップ 抗菌 防かび

お薦め リリカラコーク
90989 (ホワイトグレー)

天壁ぐるっと ↓ 極厚



LB-9861 [25-27 XR: XR-633]

準不燃 防火種別 2-3

巾92cm切売可

軽量・耐クラック 撥水トップコート
表面強度アップ 抗菌 防かび

お薦め リリカラコーク
90985 (リリーホワイト)

天壁ぐるっと ↓



LB-9862 [旧品番: LB-9542]
[25-27 XR: XR-636]

準不燃 防火種別 2-3

巾92cm切売可

軽量・耐クラック 撥水トップコート
表面強度アップ 抗菌 防かび

お薦め リリカラコーク
90982 (オフホワイト)

天壁ぐるっと ↓



LB-9864 [旧品番: LB-9514]
[25-27 XR: XR-635]

準不燃 防火種別 2-3

巾92cm切売可

軽量・耐クラック 撥水トップコート
表面強度アップ 抗菌 防かび

2030年まで継続

お薦め リリカラコーク
90982 (オフホワイト)

天壁ぐるっと ↓ 極厚



LB-9863 [旧品番: LB-9543]
[25-27 XR: XR-637]

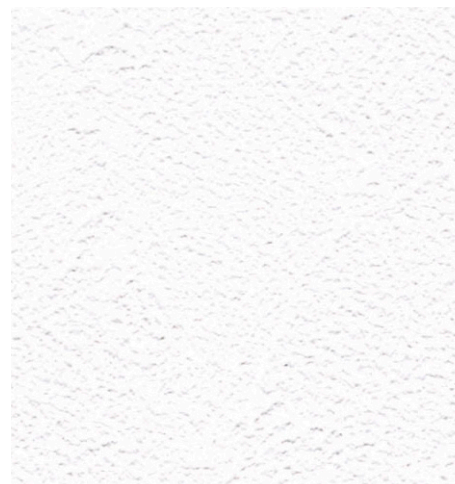
準不燃 防火種別 2-3

巾92cm切売可

軽量・耐クラック 撥水トップコート
表面強度アップ 抗菌 防かび

お薦め リリカラコーク
90987 (ライトベージュ)

天壁ぐるっと ↓



LB-9865 [旧品番: LB-9513]

準不燃 防火種別 2-3

巾92.5cm切売可 リビート ↓ 33.5 ↔ 46.3cm
エンボスリビート 無地貼可

表面強度アップ 防かび

お薦め リリカラコーク
90982 (オフホワイト)

天壁ぐるっと ↓ 極厚



LB-9866 [旧品番: LB-9504]
[25-27 XR: XR-632]

準不燃 防火種別 2-3

巾92cm切売可 リビート ±42.5 ↔92cm
エンボスリビート 無地貼可

軽量・耐クラック 撥水トップコート
表面強度アップ 抗菌 防かび

お薦め リリカラコーク
90982 (オフホワイト)

極厚



LB-9867 [旧品番:LB-9517]

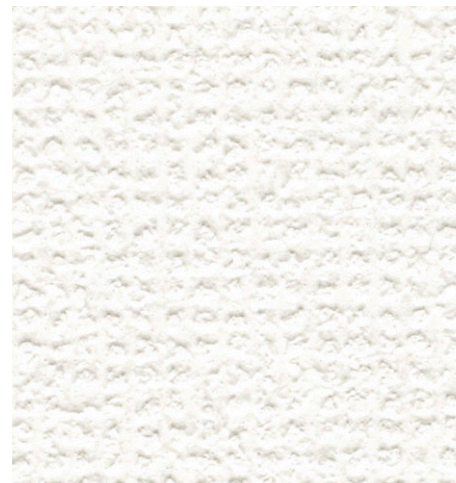
準不燃 防火種別 2-3

巾92cm切売可

防かび

お薦め リリカラコーク
90983 (ホワイトアイボリー)

天壁ぐるっと ↓ 極厚



LB-9869 [旧品番:LB-9519]

準不燃 防火種別 2-3

巾92cm切売可

防かび

お薦め リリカラコーク
90982 (オフホワイト)

天壁ぐるっと ↓ 極厚



LB-9868 [旧品番:LB-9518]
[25-27 XR:XR-613]

準不燃 防火種別 2-3

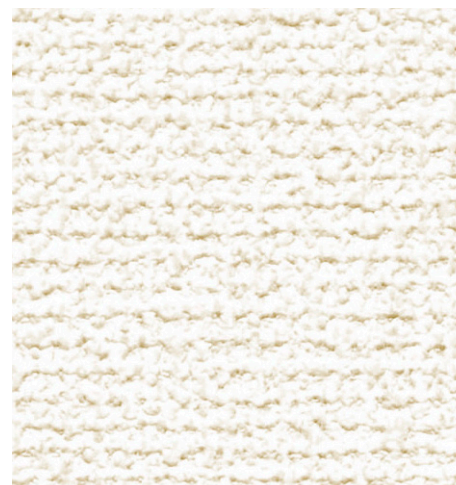
巾92cm切売可

防かび

2030年まで継続

お薦め リリカラコーク
90983 (ホワイトアイボリー)

天壁ぐるっと ↓ 極厚



LB-9870 [旧品番:LB-9520]

準不燃 防火種別 2-3

巾92cm切売可

抗菌 防かび

2030年まで継続

お薦め リリカラコーク
90987 (ライトベージュ)

天壁ぐるっと ↓ 極厚



LB-9871 [旧品番:LB-9521]

準不燃 防火種別 2-3

巾92cm切売可

防かび

2030年まで継続

お薦め リリカラコーク
90987 (ライトベージュ)

天壁ぐるっと ↓ 極厚



LB-9873 [旧品番:LB-9523] [25-27 XR:XR-612]

準不燃 防火種別 2-3

巾92cm切売可

軽量・耐クラック 撥水トップコート

表面強度アップ 抗菌 防かび

2030年まで継続

お薦め リリカラコーク
90982 (オフホワイト)

天壁ぐるっと ↓ 極厚



LB-9872 [旧品番:LB-9522]

準不燃 防火種別 2-3

巾92cm切売可

防かび

お薦め リリカラコーク
90983 (ホワイトアイボリー)

天壁ぐるっと ↓ 極厚



LB-9874 [旧品番:LB-9524] [25-27 XR:XR-611]

準不燃 防火種別 2-3

巾92cm切売可

軽量・耐クラック 撥水トップコート

表面強度アップ 抗菌 防かび

お薦め リリカラコーク
90982 (オフホワイト)

天壁ぐるっと ↓ 極厚



LB-9875 [旧品番: LB-9555]
[25-27 XR: XR-607]

準不燃 防火種別 2-3

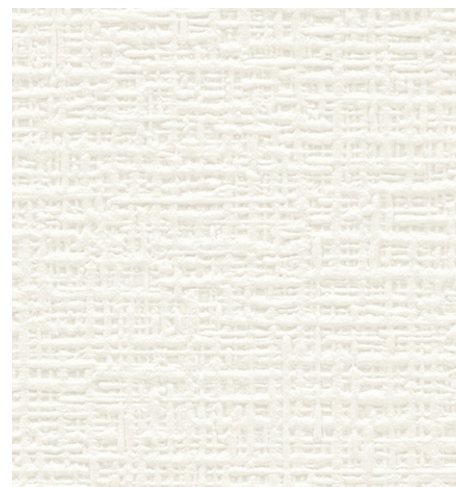
巾92cm切売可

軽量・耐クラック 撥水トップコート
表面強度アップ 抗菌 防かび

2030年まで継続

お薦め リリカラコーク
90982 (オフホワイト)

天壁ぐるっと ↓



LB-9877 NEW

準不燃 防火種別 2-3

巾92cm切売可

防かび

お薦め リリカラコーク
90982 (オフホワイト)

天壁ぐるっと ↓ 極厚

施工例写真を見る



LB-9876 [旧品番: LB-9516]
[25-27 XR: XR-616]

準不燃 防火種別 2-3

巾92cm切売可

防かび

2030年まで継続

お薦め リリカラコーク
90983 (ホワイトアイボリー)

天壁ぐるっと ↓ 極厚



LB-9878 NEW

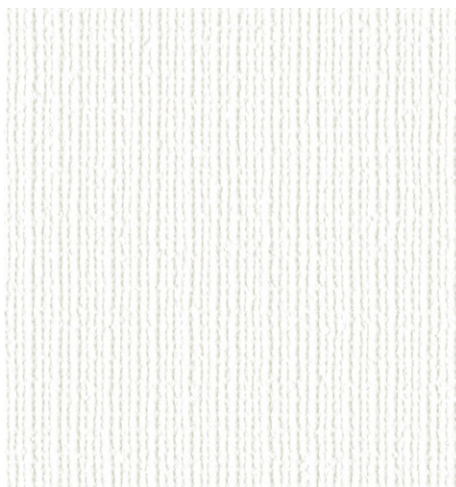
準不燃 防火種別 2-3

巾92cm切売可

防かび

お薦め リリカラコーク
90988 (ペーージュ)

天壁ぐるっと ↓ 極厚



LB-9879 [旧品番:LB-9529]
[25-27 XR:XR-606]

準不燃 防火種別 2-3

巾92cm切売可

軽量・耐クラック 撥水トップコート
表面強度アップ 抗菌 防かび

お薦め リリカラコーク
90982 (オフホワイト)

天壁ぐるっと ↓

施工例写真を見る

P.14 P.15 P.16



LB-9880 [旧品番:LB-9553]

準不燃 防火種別 2-3

巾92cm切売可

撥水トップコート 表面強度アップ
抗菌 防かび

お薦め リリカラコーク
90983 (ホワイトアイボリー)

天壁ぐるっと ↓

施工例写真を見る

P.20



LB-9881 [旧品番:LB-9525]

準不燃 防火種別 2-3

巾92cm切売可

防かび

お薦め リリカラコーク
90982 (オフホワイト)

天壁ぐるっと ↓ 極厚



LB-9882 [旧品番:LB-9528]

準不燃 防火種別 2-3

巾92cm切売可

抗菌 防かび

お薦め リリカラコーク
90982 (オフホワイト)

天壁ぐるっと ↓ 極厚



LB-9883 [旧品番:LB-9527]
[25-27 XR:XR-617]

準不燃 防火種別 2-3

巾92cm切売可

防かび

お薦め リリカラコーク

90984 (アイボリー)

天壁ぐるっと ↓ 極厚



LB-9884 [旧品番:LB-9526]
[25-27 XR:XR-609]

準不燃 防火種別 2-3

巾92cm切売可

軽量・耐クラック 撥水トップコート
表面強度アップ 抗菌 防かび

お薦め リリカラコーク

90982 (オフホワイト)

天壁ぐるっと ↓ 極厚

アソート シリーズ

様々な空間にアクセントを加える
豊富なデザインコレクション

マテリアル 5点 — LB-9885 ~ LB-9889

パターン 8点 — LB-9890 ~ LB-9897

和調 3点 — LB-9898 ~ LB-9900

アクセントを加えて、洗練された空間へ。

ウッド×モルタルの異素材MIX



壁：LB-9888 天井：LB-9885 床：LYT-84637 巾木：HL-53

じゅらく調でつくる落ち着いた寝室



壁(正面)：LB-9899 壁(ページュ)：LB-9898 天井：LB-9900

優しい色が迎える玄関



壁(右)：LB-9893 壁(左)・天井：LB-9807 巾木：HL-51



LB-9885 [旧品番: LB-9594]
[25-27 XR: XR-660]

準不燃 防火種別 2-3

巾92cm切売可 リビート ↓70 ↔92cm
プリントリビート 無地貼可
オーク柎目(目地なし)

撥水トップコート 防かひ

お薦め リリカラコーク
90988(ベージュ)

施工例写真を見る



P.9

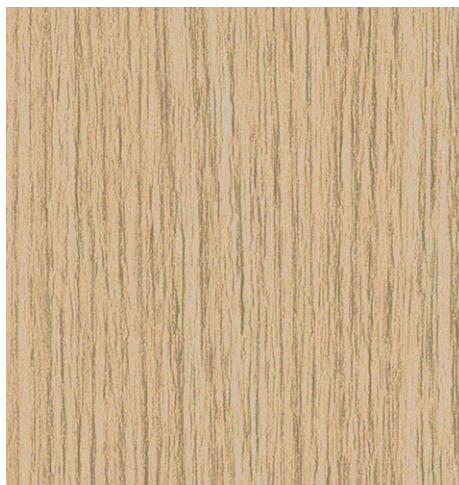


LB-9887 [旧品番: LB-9596]
[25-27 XR: XR-662]

準不燃 防火種別 2-3

巾92cm切売可 リビート ↓70 ↔92cm
プリントリビート 無地貼可
オーク柎目(目地なし)

撥水トップコート 防かひ



LB-9886 [旧品番: LB-9595]
[25-27 XR: XR-661]

準不燃 防火種別 2-3

巾92cm切売可 リビート ↓70 ↔92cm
プリントリビート 無地貼可
オーク柎目(目地なし)

撥水トップコート 防かひ



LB-9888 **NEW**

準不燃 防火種別 2-3

巾92.5cm切売可 リビート ↓23 ↔46.3cm
プリントリビート 無地貼可

防かひ

お薦め リリカラコーク
90988(ベージュ)

天壁ぐるっと ↓

施工例写真を見る



P.9



LB-9889 [旧品番: LB-9591]
[25-27 XR: XR-659]

準不燃 防火種別 2-3

巾92.5cm切売可 リビート ↓23 ↔46.3cm
プリントリビート 無地貼可

防かび

天壁ぐるっと ↓

施工例写真を見る





LB-9890 [25-27 XR:XR-651]

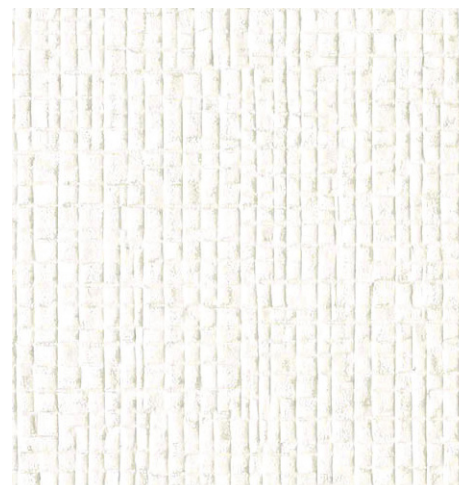
準不燃 防火種別 2-3

巾92cm切売可 リビート:31 ↔46cm
エンボスリビート 無地貼可

撥水トップコート 表面強度アップ

抗菌 防かび

お薦め リリカラコーク
90983 (ホワイトアイボリー)



LB-9892 [旧品番:LB-9586]
[25-27 XR:XR-654]

準不燃 防火種別 2-3

巾92cm切売可

撥水トップコート 表面強度アップ

抗菌 防かび

お薦め リリカラコーク
90986 (パニラホワイト)



LB-9891 [25-27 XR:XR-652]

準不燃 防火種別 2-3

巾92cm切売可 リビート:31 ↔46cm
エンボスリビート 無地貼可

撥水トップコート 表面強度アップ

抗菌 防かび



LB-9893 [旧品番:LB-9585]
[25-27 XR:XR-657]

準不燃 防火種別 2-3

巾92cm切売可 リビート:32 ↔46cm
プリントリビート 無地貼可

防かび

お薦め リリカラコーク
90985 (リリーホワイト)

施工例写真を見る





LB-9894 [旧品番: LB-9583]
[25-27 XR: XR-658]

準不燃 防火種別 2-3

巾92cm切売可 リビート ↔30.7cm
プリントリビート

撥水トップコート 表面強度アップ

抗菌 防かび

お薦め リリカラコーク
90984 (アイボリー)

施工例写真を見る



LB-9896 [旧品番: LB-9587]
[25-27 XR: XR-655]

準不燃 防火種別 2-3

巾92cm切売可 リビート ↓21 ↔30.7cm
エンボスリビート

撥水トップコート 表面強度アップ

抗菌 防かび

お薦め リリカラコーク
90983 (ホワイトアイボリー)



LB-9895 [旧品番: LB-9584]

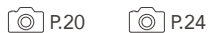
準不燃 防火種別 2-3

巾92cm切売可 リビート ↔30.7cm
プリントリビート

撥水トップコート 表面強度アップ

抗菌 防かび

施工例写真を見る



※商品の特性上、表面がキズつきやすくなっています。濃色のため、ひっかきキズ・たたみジワによる白化、糊の拭き残しにご注意ください。



LB-9897 [旧品番: LB-9588]
[25-27 XR: XR-656]

準不燃 防火種別 2-3

巾92cm切売可 リビート ↓21 ↔30.7cm
エンボスリビート

撥水トップコート 表面強度アップ

抗菌 防かび

※商品の特性上、表面がキズつきやすくなっています。濃色のため、ひっかきキズ・たたみジワによる白化、糊の拭き残しにご注意ください。



LB-9898 [旧品番: LB-9597]
[25-27 XR: XR-663]

準不燃 防火種別 2-3

巾92cm切売可

防かび

お薦め リリカラコーク
90987 (ライトベージュ)

施工例写真を見る



P.14



LB-9900 [旧品番: LB-9599]
[25-27 XR: XR-665]

準不燃 防火種別 2-3

巾91cm切売可 リビート±70 →91cm
プリントリビート
杉板目(目地あり) 板巾44.8/目地巾0.7cm
(目地間隔45.5cm)

表面強度アップ 防かび

施工例写真を見る



P.14



LB-9899 **NEW**

準不燃 防火種別 2-3

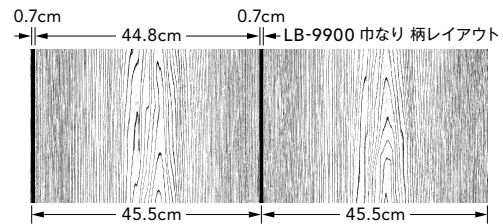
巾92cm切売可

防かび

施工例写真を見る



P.14



[壁装用コーキング剤]

リリカラコーク

ツヤ消し・ノンブリードタイプ

- 皮膜のべとつきがなく、ホコリが付きにくい
- 乾燥後は光沢がないため、塗布箇所が目立ちにくい



品番：90981～90990

容量：500g/本（但し、クリア340のみ340g/本）

主成分：アクリル樹脂エマルジョン、無機充填剤
施工可能m数：100m/500g（クリア340：100m/340g）
適応下地：石膏ボード
販売単位：本売り、ケース売り：6本/ケース

用途

- 天井・壁面のコーナー・ドア枠・窓枠まわりのコーキング
- 壁紙の剥がれ防止、下地のすき間・凹凸補修

注意事項

- 「おすすめ リリカラコーク」を掲載していますが、壁紙とは多少の色差がありますのでご了承ください。
- 実際の商品の色と見本帳掲載の色では見え方が異なりますので、ご注意ください。
- 予告なく、価格、仕様、ラインナップを変更する場合があります。

色一覧(全10色)



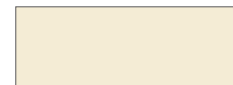
90981
ホワイト



90986
バニラホワイト



90982
オフホワイト



90987
ライトベージュ



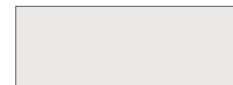
90983
ホワイトアイボリー



90988
ベージュ



90984
アイボリー



90989
ホワイトグレー



90985
リリーホワイト



90990
クリア340

汚れがつきにくく、拭き取りやすい

細菌の繁殖を抑制

キズに強く、丈夫で長持ち



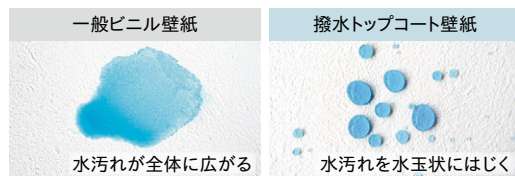
撥水トップコート

73点収録

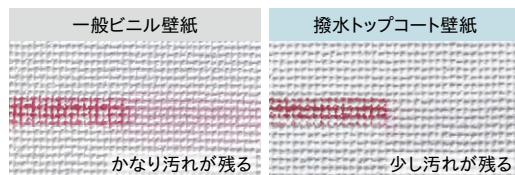
おすすめ場所：水まわり／子供部屋

汚れに強い撥水トップコートが、お部屋をきれいに保ちます。施工糊も拭き取りやすいため、仕上がりがきれいです。

● 撥水性比較



● クレヨン汚れ落ち比較



《試験方法》

壁紙工業会制定「汚れ防止壁紙性能規定」に準拠。汚れ付着24時間後に中性洗剤・歯ブラシなどで拭き取り、目視で判定。

《判定基準》

5級：汚れが残らない 4級：ほとんど汚れが残らない
3級：やや汚れが残る 2級：かなり汚れが残る 1級：汚れが濃く残る

※表面に防汚フィルム加工を施し、且つ、「4～5級」の性能を有することが「汚れ防止」の規定です。

- 一般ビニル壁紙に比べ汚れにくくなっていますが、壁紙業界規格の「汚れ防止(4～5級)」の性能には至りません。撥水トップコート品は、概ね3～4級レベルに相当します。
- 長時間付着し浸透した汚れや頑固な油汚れは、一般ビニル壁紙同様落とすことができません。
- 何度も拭き取ると目に見えない微細な傷がつき、汚れ落ち性能は低下します。お含みおきください。



抗菌

70点収録

おすすめ場所：水まわり／子供部屋

壁紙の表面に付着した細菌の繁殖を抑制します。お部屋を清潔できれいに保ちます。

● 抗菌性能基準

試験菌	試験開始時の生菌数 (個/cm ²)	試験後の生菌数 (個/cm ²)
大腸菌	6.2×10 ³ ～2.5×10 ⁴	0.63未満
黄色ブドウ球菌	6.2×10 ³ ～2.5×10 ⁴	0.63未満

《試験方法》

壁紙工業会制定「抗菌壁紙性能規定」に準拠。壁紙の表面に試験菌液を滴下し、温度35±1℃、湿度90%以上で24±1時間培養。培養後の生菌数を測定し「0.63未満」の性能を有することが「抗菌」の規定です。

※試験の数値は、開始時には6,200～25,000個あった菌数が、24時間後にはほぼ0に近い状態まで減少する性能があることを示しています。

- 抗菌性の壁紙は、これを使用することによって掃除の必要がなくなるというものではありません。
- 抗菌性壁紙の抗菌効果は、壁紙に付着した細菌の増殖を抑制するものであり、感染を直接阻止するものではありません。



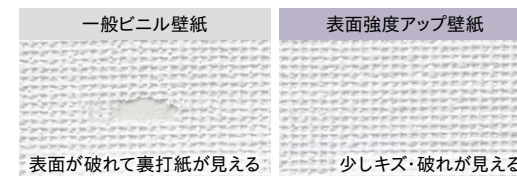
表面強度アップ

67点収録

おすすめ場所：LDK／廊下／玄関

一般ビニル壁紙に比べ、表面が丈夫でキズがつきにくい。破れを軽減し、お部屋をきれいに保ちます。

● 表面強度比較



《試験方法》

壁紙工業会制定「表面強化壁紙性能規定」に準拠。学振型摩擦試験機に指定のステンレス製ソメを取り付け、200gの荷重で壁紙表面を5往復し、表面の傷つき具合を評価。

《判定基準》

- 5級：一見視で特に変化が見られない
- 4級：多少表面傷が見られるが、比較的大きな表面層の破れ等は見られない
- 3級：表面層の破れが明確に見える
- 2級：表面が破けて紙等の裏打材が明らかに見える(長さ1cm未満)
- 1級：表面が破けて紙等の裏打材が明らかに見える(長さ1cm以上)

※「4～5級」の性能を有することが「表面強化」の規定です。

- 一般ビニル壁紙に比べ、キズに強い特長がありますが、壁紙業界規格の「表面強化(4～5級)」の性能には至りません。表面強度アップ品は概ね3～4級レベルに相当します。
- エンボス形状や製造ロットなどにより試験結果にバラツキが生じます。あらかじめご了承ください。

ひび割れをカバーし、きれいをキープ



軽量・耐クラック

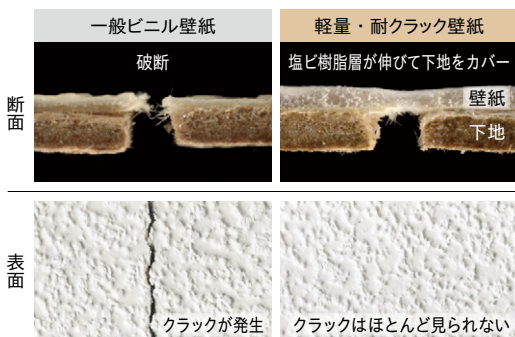
36点収録

おすすめ場所：天井や、あらゆる空間に

特殊配合により、塩ビ樹脂層が伸びて、下地の動きに追従。軽微なひび割れをカバーし、お部屋をきれいに保ちます。

● 耐クラック性比較

変異2.5mm



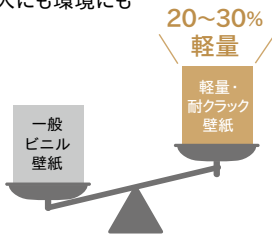
《試験方法》

壁紙を両面テープで厚紙に貼った試験片に対して引張試験を行ない、壁紙の状態変化(裂け具合)を評価。(引張速度：3mm/min)

軽く天井施工がらくらく

20~30%の軽量化により、天井施工がらくらく。運搬時の負担も軽減する、人にも環境にも配慮した壁紙です。

- ひび割れが起きないことを保証するものではありません。
- 長期間使用による劣化や硬化によって機能が発揮できない場合があります。あらかじめご了承ください。



かびの繁殖を抑制



防かび

全100点収録

おすすめ場所：あらゆる空間に

かびの発生と繁殖を抑制して、お部屋を清潔で快適に保ちます。

● 防かび性能比較

菌糸の発育	結果の表示
肉眼及び顕微鏡下でかびの発育は認められない	0
肉眼ではかびの発育が認められないが、顕微鏡下では明らかに確認できる	1
肉眼でかびの発育が認められ、発育部分の面積は試料の全面積の25%未満	2
肉眼でかびの発育が認められ、発育部分の面積は試料の全面積の25%以上50%未満	3
菌糸はよく発育し、発育部分の面積は試料の全面積の50%以上	4
菌糸の発育は激しく、試料全面を覆っている	5

《試験方法》

壁紙工業会制定「抗かび壁紙性能規定」に準拠。一般的なかび5種類を壁紙表面に付着させ、4週間後のかびの発育状況を肉眼と顕微鏡で確認し、評価「0」の性能を有することが「防かび」の規定です。

View more FUNCTION

機能について
もっと知りたい！
比較して選びたい！
そんな方は...



機能性ガイドは
こちら >>



長く使えて安心 長期継続品

壁紙 2030年まで継続 12点



LB-9812 (旧品番:LB-9539)



LB-9855 (旧品番:LB-9505)



LB-9856 (旧品番:LB-9506)



LB-9858 (旧品番:LB-9508)



LB-9860 (旧品番:LB-9510)



LB-9864 (旧品番:LB-9514)



LB-9868 (旧品番:LB-9518)



LB-9870 (旧品番:LB-9520)



LB-9871 (旧品番:LB-9521)



LB-9873 (旧品番:LB-9523)



LB-9875 (旧品番:LB-9555)



LB-9876 (旧品番:LB-9516)

お手入れ方法

一般ビニル壁紙の日常のお手入れ方法や注意点を画像付きでご覧頂けます。

一般ビニル壁紙のお手入れ方法は
こちら>>



施工要領書

施工に関する手順や注意事項につきましては、当社HPの施工要領書をご参照ください。

一般ビニル壁紙の
施工要領書は
こちら>>



※掲載している画像は、商品によってそれぞれの縮尺が異なりますのでご注意ください。 ※画像と現物のイメージが異なる場合があります。

壁紙の品質規格と安全性

リリカラの壁紙は、様々な安全規格の基準に適合しており、安心してご使用いただけます。

SV規格 Standard Value(壁紙製品標準規格)

快適・健康・安全に配慮した製品を供給することを目的として壁紙工業会によって制定された自主規格です。

JIS規格(壁紙:JIS A 6921) Japanese Industrial Standards(日本産業規格)

日本の工業製品の品質安定を目的とした産業標準化法に基づき制定された国家規格です。

ホルムアルデヒド等級 F☆☆☆☆

ホルムアルデヒド放散量の0.2mg/L以下は建築基準法のF☆☆☆☆に適合しています。

項目NO.	試験項目		SV規格	JIS規格	
			規格値	規格値	
1	退色性(号)		4以上	同左	
2	摩擦色落ち度(級)	乾燥摩擦色落ち度	縦	4以上	同左
			横	4以上	同左
		湿潤摩擦色落ち度	縦	4以上	同左
			横	4以上	同左
3	隠ぺい性(級)		3以上	同左	
4	施工性		浮き及びはがれがあってはならない	同左	
5	湿潤強度(N/1.5cm)		縦	5.0以上	同左
			横	5.0以上	同左
6	ホルムアルデヒド放散量(mg/L)		0.2以下	同左	
7	重金属	砒素(mg/kg)	3以下	—	
		鉛(mg/kg)	20以下	—	
		カドミウム(mg/kg)	3以下	—	
		クロム(mg/kg)	20以下	—	
		水銀(mg/kg)	2以下	—	
8	塩化ビニルモノマー(mg/kg)		0.1以下	—	
9	残留VOC		TVOC(μg/g)	100以下	—
			TEX芳香族(μg/g)	10以下	—

(使用原材料)

10	安定剤	鉛、カドミウム、有機スズを含有する安定剤は使用しない。	—
11	可塑剤	沸点が300℃以上の難揮発性可塑剤を使用する。ただしDBPは使用しない。	—
12	発泡剤	フルオロカーボン類は使用しない。	—
13	溶剤	TEX(トルエン、キシレン、エチルベンゼン)は使用しない。	—

- 上表は、各規格の規定内容を簡略化して一覧にしたものです。項目1～6は、両規格とも同じです。SV規格は、JISの基本品質に、より安全性を考慮して重金属やVOCなどの規定が加えられています。
- JIS規格・SV規格の内容は、社会情勢の変化によって随時改定されます。
- SV規格の詳細については、壁紙工業会ホームページ(<http://www.svkikaku.gr.jp>)をご参照ください。

商品選択上のご注意

- 製造ロットの違いにより、見本やサンプル帳と実際の商品が若干異なる場合があります。なお、施工例写真は、照明の影響や印刷の都合上、実物と多少違って見える場合がありますので、ご了承ください。
- 改良その他の事情により、予告なく仕様変更を行なうことがあります。また、生産中止などにより供給不能となる場合があります。
- ビニル壁紙は、リピート表示のない商品でも基本的にある単位のもの柄の繰り返しでできています。このため、見る角度や光の当たり方によって微妙な凹凸の繰り返しが目立つ場合があります。これは製法上の特性であり、現在の技術では完全に防ぐことはできません。あらかじめご了承ください。

施工上のご注意

- 商品はタテ置きで保管してください。ヨコ積みや井桁積みは置き跡がつきやすく、光沢差やエンボスつぶれの原因となります。



タテ置き



ヨコ積み



井桁積み

- 下地は平滑に仕上げてください。また、ネジ・クギ類は突起を完全に沈め、サビ止めをしてください。
- 貼り替え時、下地面に残った裏打紙(残紙)は剥がしてから施工してください。残紙が浮いたままでは施工すると目障りなどの原因となります。
- ベンキ・コンクリート・モルタル・木質系下地の場合は、それぞれ専用のシーラーで必ず下地処理をしてください。特にベニヤなどの木質系下地に直接施工した場合、時間がたつとシミや変色の原因となります。シーラーは接着不良や変色を防ぎ、リフォーム時に剥がしやすくします。
- 壁紙は必ず有効巾でご使用ください。重ねしろは有効巾に含みません。有効巾を超えた使用は、左右色違いの原因となります。
- ジョイント位置は、端部同士で施工してください。両端部と中央部では、色差が生じる場合があります。また、窓の上下など一部だけを横貼りをすると、色違いが生じますので、必ず同じ方向で貼ってください。
- 表面の凹凸が少ない商品はジョイントが比較的目立ちやすい意匠特性があります。突き付け施工でジョイントが目立ちやすい場合は、重ね断ち施工をおすすめします。
- 三巾ほど施工した時点で問題のないことをご確認ください。明らかに製品に欠陥があると判断された場合には、ただちに作業を中断し当社までご連絡頂けますようお願い申し上げます。三巾以降相当量の作業を進行した場合、施工費賠償の請求、商品の返品等は原則としてお受けいたしかねますのでご了承ください。

使用上のご注意

- 入居後一週間程度は十分に換気を行なってください。施工時の臭いが残っている場合があります。
- カーテンやブラインドを活用し、直射日光を避けるよう心がけてください。直射日光や熱風が長時間あたると、変退色しやすくなります。
- 粘着テープ(セロハンテープやガムテープなど)を壁紙に貼らないでください。テープの粘着剤が壁紙に移行し、変色や汚れの原因となります。また、粘着テープを剥がす時に壁紙が破損することがあります。
- 薬品や化粧品などを付着させないでください。壁紙が変色することがあります。
- 家具を壁面に密着させないでください。家具の塗料に含まれる色素やベニヤの色素により、壁紙が変色することがあります。変色だけでなく結露やカビの予防にもなります。
- 結露や過度の湿気は、シミ・剥がれ・カビの原因となりますので、室内の換気や湿度調整を心がけてください。
- 室内空気の汚れ(ホコリ、タバコ、キッチンからの油煙など)は、壁紙を短期間で黄変させてしまいます。できるだけ室内の換気を心がけてください。
- ホコリは、時々ハタキをかけたたり電気掃除機などで吸い取ってください。ホコリや汚れを放置しておきますと、湿気や油分を吸って取りにくくなります。
- 飲食物や調味料などの水汚れは、直ちにかたく絞ったスポンジやタオルで汚れを吸い取るように拭き取ってください。落ちにくい場合は中性洗剤をご使用ください。洗剤の拭き残しは変色の原因となります。必ず水かぬるま湯で洗剤が残らないよう拭き取ってください。
- 時間の経過と共に部分的な剥がれが生じる場合があります。剥がれが広がる前に下地の汚れを取り取り、木工用水性接着剤などを壁紙裏面に塗り付け、十分圧着してください。
- 日常的にメンテナンスを行ないながら、5～10年を目安に貼り替えをおすすめします。

ビニル壁紙のお手入れ方法の詳細はこちら >>>

<https://www.lilycolor.co.jp/interior/mentenance/vinyl/index.html>



品番対照表 新 BASE ▶ 旧 BASE ・ 他

26-28 BASE	24-26 BASE	25-27 XR	25-28 XB	機能性(全点防かび)					長期 継続品
				撥水 トップコート	抗菌	表面強度 アップ	軽量	耐クラック	
LB-9801				●	●	●	●	●	
LB-9802				●	●	●	●	●	
LB-9803				●	●	●	●	●	
LB-9804				●	●	●	●	●	
LB-9805				●	●	●	●	●	
LB-9806				●	●	●	●	●	
LB-9807	LB-9501	XR-626	XB-247	●	●	●	●	●	
LB-9808	LB-9502	XR-627	XB-248	●	●	●	●	●	
LB-9809				●	●	●	●	●	
LB-9810				●	●	●	●	●	
LB-9811				●	●	●	●	●	
LB-9812	LB-9539		XB-242	●	●	●	●	●	●
LB-9813			XB-244	●	●	●	●	●	
LB-9814	LB-9540		XB-245	●	●	●	●	●	
LB-9815				●	●	●	●	●	
LB-9816	LB-9541		XB-246	●	●	●	●	●	
LB-9817	LB-9536	XR-640	XB-250	●	●	●			
LB-9818	LB-9537	XR-641	XB-251	●	●	●			
LB-9819	LB-9538	XR-642	XB-252	●	●	●			
LB-9820				●	●	●	●	●	
LB-9821				●	●	●	●	●	
LB-9822	LB-9533			●	●	●	●	●	
LB-9823	LB-9534			●	●	●	●	●	
LB-9824	LB-9535			●	●	●	●	●	
LB-9825	LB-9600	XR-645							
LB-9826									
LB-9827				●	●	●			
LB-9828				●	●	●			
LB-9829				●	●	●			
LB-9830				●	●	●			
LB-9831				●	●	●			
LB-9832				●	●	●			
LB-9833			XB-202	●	●	●			
LB-9834		XR-623	XB-205	●	●	●			
LB-9835			XB-206	●	●	●			
LB-9836			XB-208	●	●	●			
LB-9837			XB-210	●	●	●			
LB-9838			XB-211	●	●	●			

26-28 BASE	24-26 BASE	25-27 XR	25-28 XB	機能性(全点防かび)					長期 継続品
				撥水 トップコート	抗菌	表面強度 アップ	軽量	耐クラック	
LB-9839				●	●				
LB-9840				●	●				
LB-9841				●	●				
LB-9842	LB-9582	XR-653		●	●	●			
LB-9843			XB-236	●	●	●			
LB-9844			XB-237	●	●	●			
LB-9845			XB-239	●	●	●			
LB-9846			XB-240	●	●	●			
LB-9847			XB-241	●	●	●			
LB-9848				●					
LB-9849				●					
LB-9850									
LB-9851									
LB-9852	LB-9512	XR-631		●	●	●	●	●	
LB-9853									
LB-9854									
LB-9855	LB-9505	XR-638		●	●	●	●	●	●
LB-9856	LB-9506								●
LB-9857	LB-9507	XR-639							
LB-9858	LB-9508	XR-629		●	●	●	●	●	●
LB-9859	LB-9509	XR-630		●	●	●	●	●	
LB-9860	LB-9510	XR-634		●	●	●	●	●	●
▲ LB-9861		XR-633		●	●	●	●	●	
LB-9862	LB-9542	XR-636		●	●	●	●	●	
LB-9863	LB-9543	XR-637		●	●	●	●	●	
LB-9864	LB-9514	XR-635		●	●	●	●	●	●
LB-9865	LB-9513					●			
▲ LB-9866	LB-9504	XR-632		●	●	●	●	●	
LB-9867	LB-9517								
LB-9868	LB-9518	XR-613							●
LB-9869	LB-9519								
LB-9870	LB-9520				●				●
LB-9871	LB-9521								●
LB-9872	LB-9522								
LB-9873	LB-9523	XR-612		●	●	●	●	●	●
LB-9874	LB-9524	XR-611		●	●	●	●	●	
LB-9875	LB-9555	XR-607		●	●	●	●	●	●
LB-9876	LB-9516	XR-616							●

品番対照表 新 BASE ▶ 旧 BASE ・ 他

26-28 BASE	24-26 BASE	25-27 XR	25-28 XB	機能性(全点防かび)					長期 継続品
				撥水 トップコート	抗菌	表面強度 アップ	軽量	耐クラック	
LB-9877									
LB-9878									
LB-9879	LB-9529	XR-606		●	●	●	●	●	
LB-9880	LB-9553			●	●	●			
LB-9881	LB-9525								
LB-9882	LB-9528				●				
LB-9883	LB-9527	XR-617							
LB-9884	LB-9526	XR-609		●	●	●	●	●	
LB-9885	LB-9594	XR-660		●					
LB-9886	LB-9595	XR-661		●					
LB-9887	LB-9596	XR-662		●					
LB-9888									
LB-9889	LB-9591	XR-659							
LB-9890		XR-651		●	●	●			
LB-9891		XR-652		●	●	●			
LB-9892	LB-9586	XR-654		●	●	●			
LB-9893	LB-9585	XR-657							
LB-9894	LB-9583	XR-658		●	●	●			
LB-9895	LB-9584			●	●	●			
LB-9896	LB-9587	XR-655		●	●	●			
LB-9897	LB-9588	XR-656		●	●	●			
LB-9898	LB-9597	XR-663							
LB-9899									
LB-9900	LB-9599	XR-665				●			

防火性能・認定番号

▲の品番の防火認定番号はQM-0833となります。

防火 種別	下地別の防火性能(直張り施工)				材料区分
	不燃材料	不燃石膏ボード	準不燃材料	金属板	
2-3	準不燃 QM-0803	準不燃 QM-0803	準不燃 QM-0803	—	塩化ビニル樹脂系壁紙
2-3	準不燃 QM-0833	準不燃 QM-0833	準不燃 QM-0833	—	塩化ビニル樹脂系壁紙

品番対照表 旧 BASE ▶ 新 BASE ・ 他

24-26 BASE	26-28 BASE	25-27 XR	25-28 XB	24-26 BASE	26-28 BASE	25-27 XR	25-28 XB	24-26 BASE	26-28 BASE	25-27 XR	25-28 XB
LB-9501	LB-9807	XR-626	XB-247	LB-9536	LB-9817	XR-640	XB-250	LB-9571		XR-646	
LB-9502	LB-9808	XR-627	XB-248	LB-9537	LB-9818	XR-641	XB-251	LB-9572		XR-647	
LB-9503		XR-628	XB-249	LB-9538	LB-9819	XR-642	XB-252	LB-9573		XR-648	
LB-9504	LB-9866	XR-632		LB-9539	LB-9812		XB-242	LB-9574		XR-649	
LB-9505	LB-9855	XR-638		LB-9540	LB-9814		XB-245	LB-9575		XR-650	
LB-9506	LB-9856			LB-9541	LB-9816		XB-246	LB-9576	廃番		
LB-9507	LB-9857	XR-639		LB-9542	LB-9862	XR-636		LB-9577	廃番		
LB-9508	LB-9858	XR-629		LB-9543	LB-9863	XR-637		LB-9578	廃番		
LB-9509	LB-9859	XR-630		LB-9544	廃番			LB-9579	廃番		
LB-9510	LB-9860	XR-634		LB-9545	廃番			LB-9580	廃番		
LB-9511	廃番			LB-9546	廃番			LB-9581	廃番		
LB-9512	LB-9852	XR-631		LB-9547	廃番			LB-9582	LB-9842	XR-653	
LB-9513	LB-9865			LB-9548	廃番			LB-9583	LB-9894	XR-658	
LB-9514	LB-9864	XR-635		LB-9549	廃番			LB-9584	LB-9895		
LB-9515	廃番			LB-9550	廃番			LB-9585	LB-9893	XR-657	
LB-9516	LB-9876	XR-616		LB-9551		XR-620		LB-9586	LB-9892	XR-654	
LB-9517	LB-9867			LB-9552		XR-621		LB-9587	LB-9896	XR-655	
LB-9518	LB-9868	XR-613		LB-9553	LB-9880			LB-9588	LB-9897	XR-656	
LB-9519	LB-9869			LB-9554		XR-608		LB-9589	廃番		
LB-9520	LB-9870			LB-9555	LB-9875	XR-607		LB-9590	廃番		
LB-9521	LB-9871			LB-9556			XB-225	LB-9591	LB-9889	XR-659	
LB-9522	LB-9872			LB-9557			XB-226	LB-9592	廃番		
LB-9523	LB-9873	XR-612		LB-9558			XB-233	LB-9593	廃番		
LB-9524	LB-9874	XR-611		LB-9559			XB-234	LB-9594	LB-9885	XR-660	
LB-9525	LB-9881			LB-9560			XB-235	LB-9595	LB-9886	XR-661	
LB-9526	LB-9884	XR-609		LB-9561		XR-601		LB-9596	LB-9887	XR-662	
LB-9527	LB-9883	XR-617		LB-9562		XR-602		LB-9597	LB-9898	XR-663	
LB-9528	LB-9882			LB-9563	廃番			LB-9598		XR-664	
LB-9529	LB-9879	XR-606		LB-9564		XR-622	XB-204	LB-9599	LB-9900	XR-665	
LB-9530		XR-605		LB-9565	廃番			LB-9600	LB-9825	XR-645	
LB-9531		XR-643		LB-9566	廃番						
LB-9532		XR-644		LB-9567	廃番						
LB-9533	LB-9822			LB-9568	廃番						
LB-9534	LB-9823			LB-9569	廃番						
LB-9535	LB-9824			LB-9570	廃番						

Lilycolor B A S E

リリカラベース 2026 - 2028

サンプル請求はこちら >>>

<https://www.lilycolor.co.jp/>



■ 東京ショールーム	〒160-8315	東京都新宿区西新宿7-5-20 2F	TEL/03-3366-7824
■ 大阪ショールーム	〒550-0005	大阪府大阪市西区西本町2-2-2 なにわ筋中央ビル 6F	TEL/06-7670-5125
■ 福岡ショールーム	〒810-0071	福岡県福岡市中央区那の津2-6-4 3F	TEL/092-714-3835
■ 首都圏営業部	〒160-8315	東京都新宿区西新宿7-5-20	TEL/03-3366-7825
■ 営業開発部	〒160-8315	東京都新宿区西新宿7-5-20	TEL/03-3366-7865
■ 札幌支店	〒063-0832	北海道札幌市西区発寒12条12-2-20	TEL/011-666-2125
■ 東北支店	〒983-0004	宮城県仙台市宮城野区岡田西町3-10	TEL/022-288-3185
■ 大阪支店	〒550-0005	大阪府大阪市西区西本町2-2-2 なにわ筋中央ビル 1F	TEL/06-6535-8925
■ 広島支店	〒738-0021	広島県廿日市市木材港北5-52	TEL/0829-32-4555
■ 九州支店	〒810-0071	福岡県福岡市中央区那の津2-6-4	TEL/092-781-8125

〈見本帳の廃棄に関するお願い〉

不要となった見本帳につきましては、しかるべき資格を有する産業廃棄物処理業者に直接廃棄を委託していただきますようお願い申し上げます。

Lilycolor

制作／リリカラ株式会社
発行／2026年